



KS, samferdsele og NTP 2025-2036

Drammen rådhus, 02.09.2024

Anne Johanne Enger, spesialrådgiver samferdsele

Hva gjør KS på samferdselsfeltet?



- Samler og koordinerer medlemmene gjennom kollegier, og nettverk.
- Kartlegger og dokumenterer (FoU)
- Formidler behov og muligheter i god faglig dialog med transportvirksomhetene.
- Påvirker regjering gjennom fast dialog med Samferdselsdepartementet.
- Gir høringsuttalelser
- Deltar i høringer på Stortinget

Utformer kunnskapsgrunnlag etter innspill fra dere



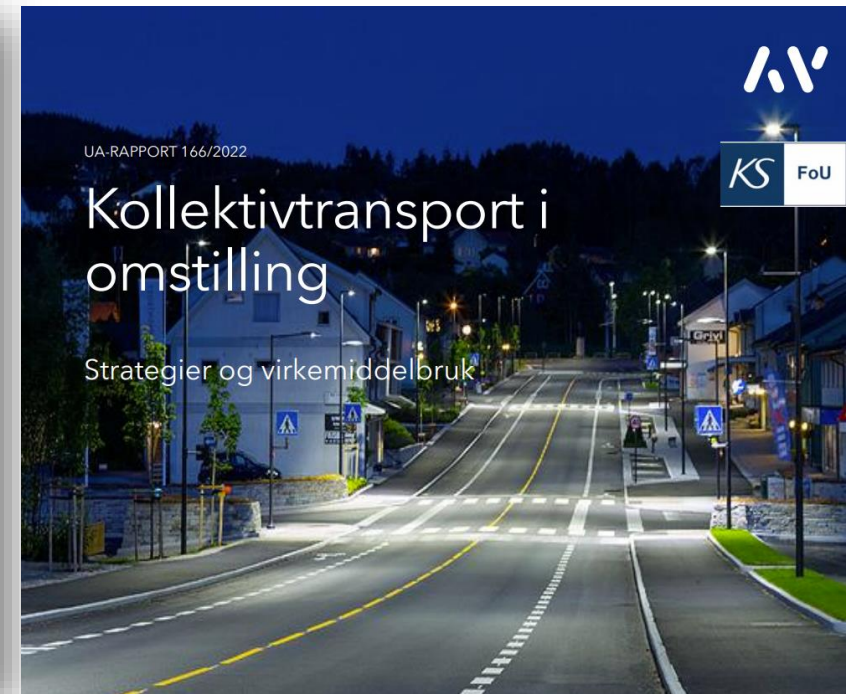
NOTAT
FYLKESKOMMUNALE KOSTNADER VED
NULLUTSLIPPSKRAV FOR FERGER OG HURTIGBÅTER



Kollektivtrafikkens rammebetingelser: langsiktig og forutsigbar finansiering avgjørende for framkommelighet.

langsiktige konsekvenser for kollektivtransporten

Koronapandemien har endret folks reisevaner på kort og lang sikt. Vi er mer på hjemmekontor og er redd for trengsel på kollektivtransporten. Hva må vi gjøre nå, mens vi fortsatt står midt i pandemien?



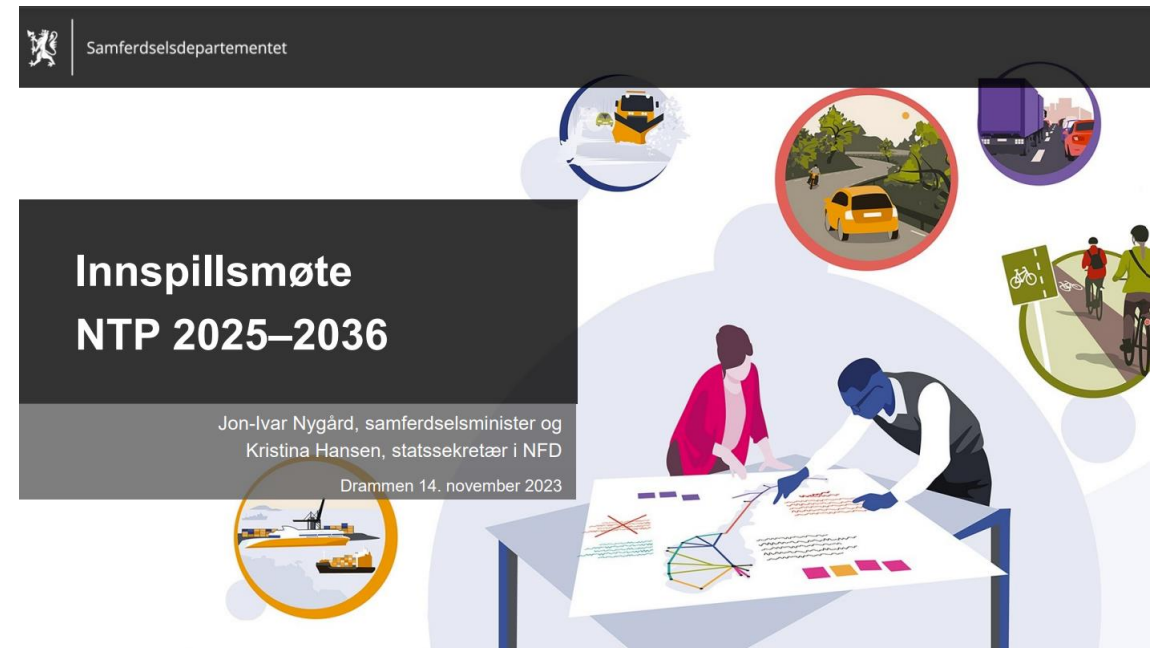
Regionreformen i 2020 gjorde fylkeskommunene til Norges største veieier

- 1650 årsverk overført fra Statens vegvesen. Endrede forventninger fra omverden. Større ønske om samordning.
- KS etablert 6 fagnettverk for å samordne og drive frem faglig utviklingsarbeid.
- Kunnskapsutveksling, koordinering og avklaring av prinsipielle og strategiske spørsmål mot Samferdselssjefskollegiet.



KS tett på i NTP-prosessen: bruk oss!

- God og nær dialog med Statens vegvesen i utredningsarbeidet.
- Involverer KS storbynettverk, fylkeskommunene og KS regioner.
- Deltar på alle regionale politiske regionale møter med departementene.
- Gir innspill i egne møter med Samferdselsdepartementet.



KS om NTP 2025-2036



Hverdagsveiene blir nok en gang nedprioritert

- Vi er skuffet over regjeringen som sier de vil ta vare på det vi har, men som ikke satser på fylkesveiene i ny Nasjonal transportplan (NTP), sier styreleder Gunn Marit Helgesen.



[Hjem](#) | [Høringssvar](#) | [Høringsinnspill om NTP fra KS Storbynettverk](#)

Høringsinnspill om NTP fra KS Storbynettverk

KS Storbynettverk, som består av 8 bykommuner og KS, har gitt innspill til stortingsbehandlingen av Nasjonal transportplan (NTP) 2025-2036. Her kan du lese innspillene i sin helhet.



[Om KS](#) | [Årlige møter og arrangementer](#) | [Landstinget 2024](#) | [KS Landsting: Nasjonal transportplan må være for hele landet](#)

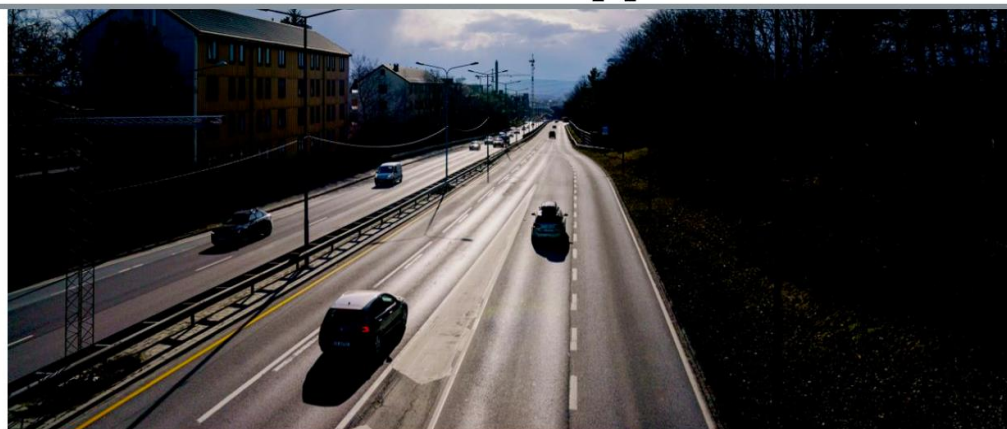
KS Landsting: Nasjonal transportplan må være for hele landet

KS mener at Nasjonal transportplan (NTP) 2025-2036 må omfatte fylkesveier over hele landet, ikke kun statens ansvarsområder. Hvis det blir en nasjonal plan, må den ta på alvor fylkeskommunenes ansvar for fylkesvei.



Økende gap mellom riks- og fylkesveinettet: God omtale er fint, men midlene uteble

Nyheter **Kommunal**Rapport Q | E-avis | Abon



Regionreformen har ført til oppstykkning av kontraktforhold, mer og dyrere administrasjon og færre stordriftsfordeler knyttet til drift og vedlikehold av veier, viser Riksrevisjonens undersøkelser.

Foto: Stian Lysberg Solum / NTB

› PUBLISERT 01.06.2023 15:11

Riksrevisjonen: Dårlig veistandard medvirker til rundt 30 dødsulykker årlig



Er NTP egnet som verktøy for prioriteringer?



- Mangel på fastsatte regionale rammer gjør det vanskelig å prioritere. Kommunal- og distriktsdepartementet (KDD) viktigste finansieringskilde til vei og kollektiv.
- Klima- og miljødepartementet (KLD) også fraværende i dialogen med kommunene.
- Aktiv deltakelse fra KDD og KLD både administrativ og politisk vil styrke grunnlaget for en reell diskusjon om prioriteringer innenfor gitte økonomiske rammer.

Stortingets sluttbehandling av NTP

- Positivt med en framskyndet NTP-prosess i god tid før kommende Stortingsvalg.
- Beklagelig mangel på sammenheng mellom ambisjoner og finansieringsgrunnlag.

Nettavisen **Nyheter.**

Meny

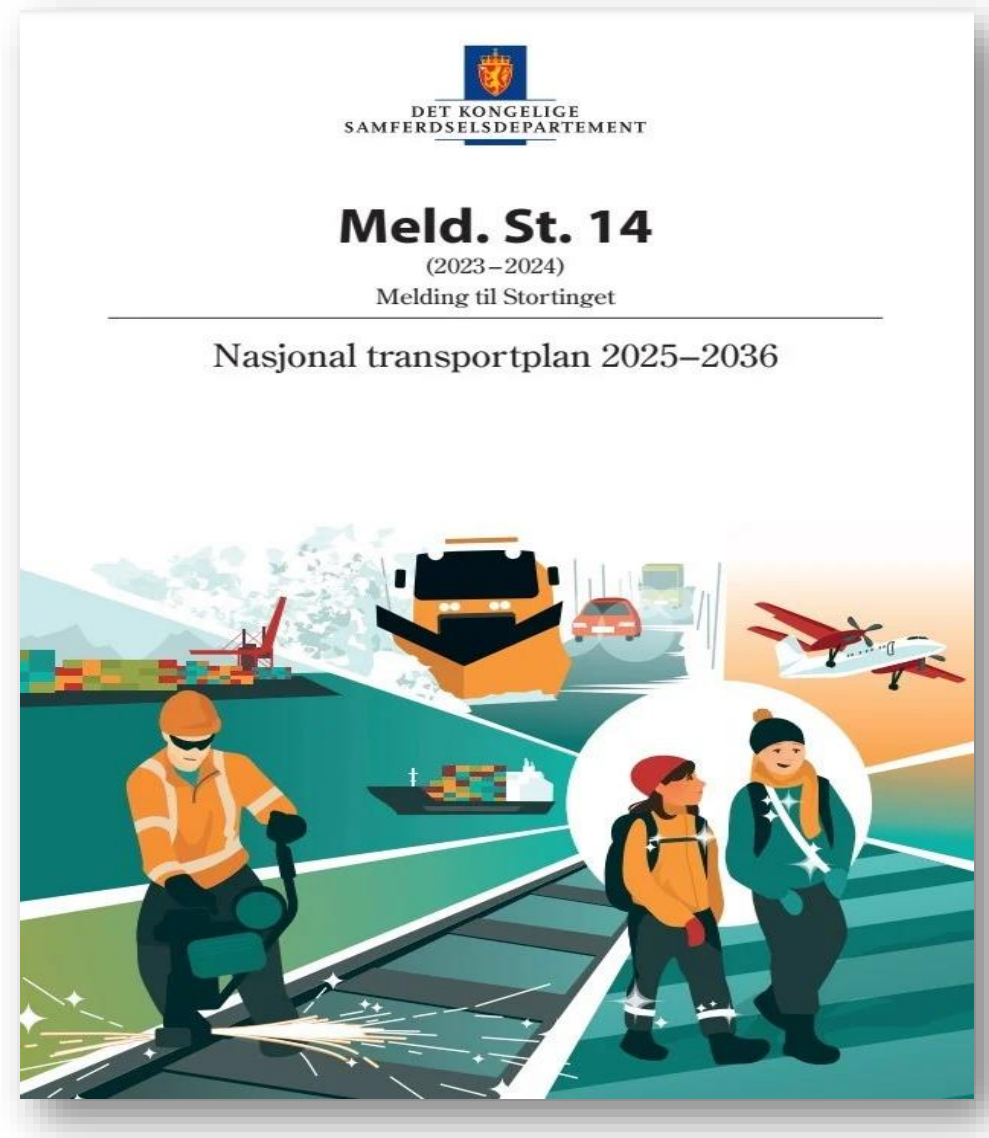
NTP

Frykter veikaos: – Tror folk blir lei



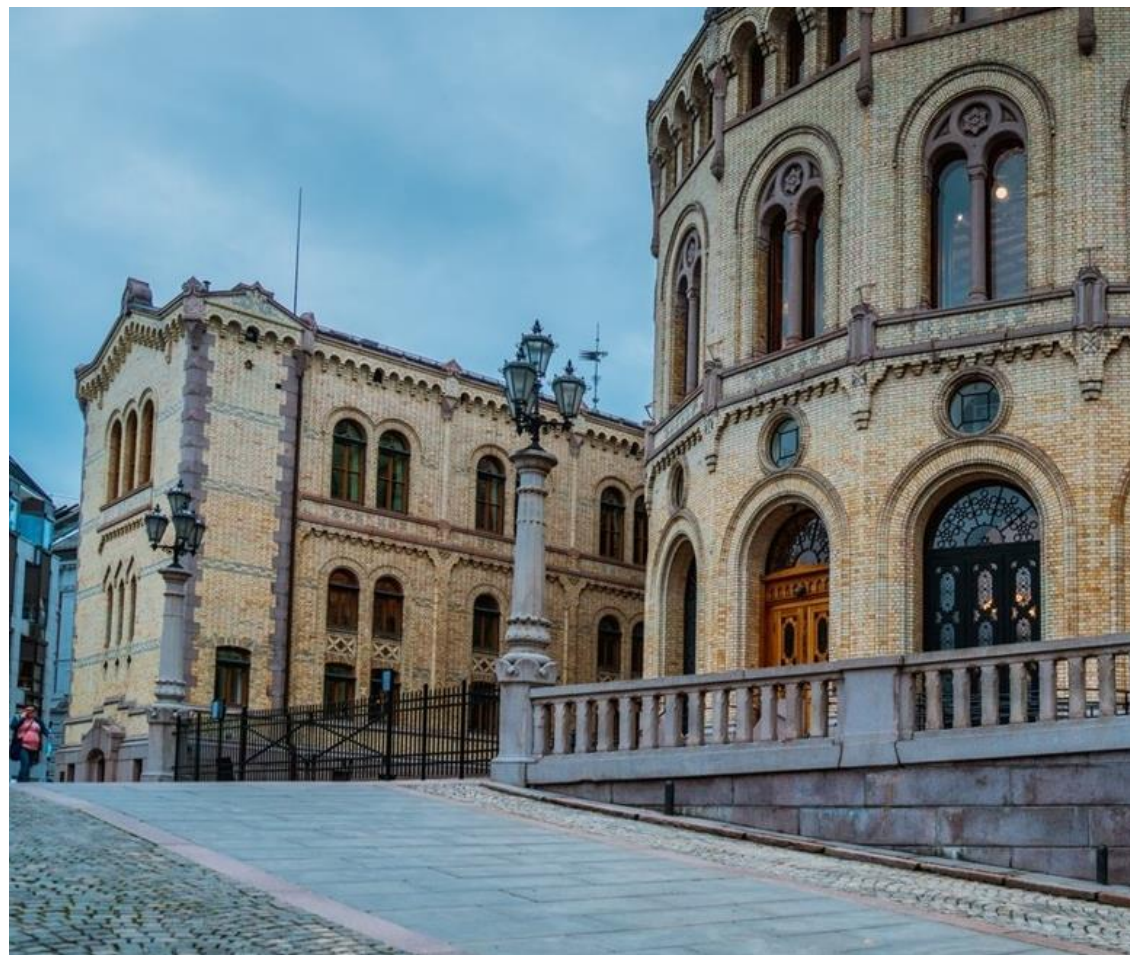
Innspill til evaluering av NTP

- Ryddig og forutsigbar planprosess. Kortere plantid effektivt! God involvering og dialog.
- En nasjonal plan må adressere nasjonale transportutfordringer - ikke kun statlige. Fint at fylkesvei nå er adressert.
- Kollektivtransport avgrenset til statlig kollektivtransport og de største byområdene. Vi trenger en drøfting av kollektivtransportens rolle også i de mindre byområdene.



Statsbudsjettet for 2025: Ta vare på det vi har

- Det trengs et betydelig løft i bevilningene til veivedlikehold og rassikring.
- Et minstekrav til bevilgningsnivå er å redusere – ikke bare forsinke veksten i – vedlikeholdsetterslepet, og samtidig øke innsatsen for å økt trafikksikkerhet og fremkommelighet.



Takk for oppmerksomheten!



Anne Johanne Enger →

Spesialrådgiver

✉ anne.johanne.enger@ks.no

☎ [+4795244566](tel:+4795244566)

