

# Innføring i Etisk refleksjonsmodell, med praktiske øvelser i bruk av modellen

Etisk dilemma; *Hva bør jeg gjøre nå?*



## Dilemma i palliasjon:

- Avslutte behandling
- Ulikt ståsted pasient/pårørende
- Åpenhet
- Rettferdighet/likhet

# Etisk kompetanse

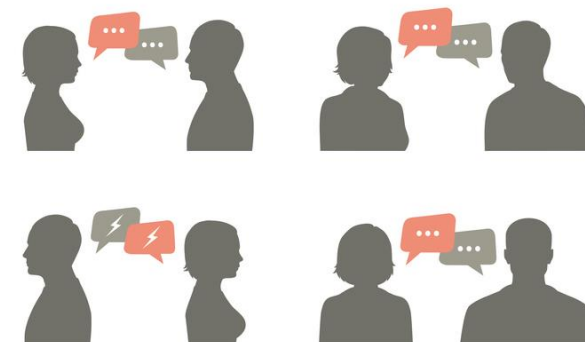
- Evne til å oppdage etiske utfordringer (*Persepsjon*)
- Evne til å reflektere over sakens ulike sider (*Refleksjon*)
- Kunne ta en begrunnet avgjørelse og omsette den i handling  
(*Aksjon*)

# Planlagt eller spontan etisk refleksjon?

## 6 – trinnsmodellen for etikkrefleksjon

# Refleksjonen underveis

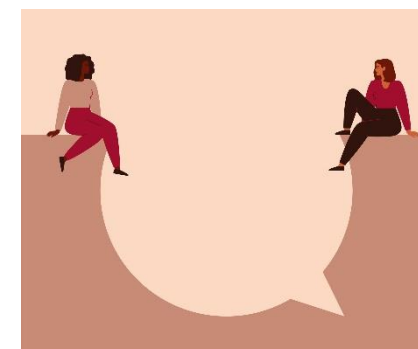
- Umiddelbar nærhet til refleksjonens tema
- Mindre motstand
- Kan være både systematisk og dyp
- Kan sette i gang en prosess
- Kan forebygge uheldige hendelser



Johansen H, Helgesen AK. Palliative care in the community—the role of the resource nurse, a qualitative study. BMC Palliative Care. 2021;20(1):1-9.  
Mathisen, P., & Høigaard, R. (2002). De veiledningslike samtalene. Norsk pedagogisk tidsskrift, 86(06), 473-479.  
Bjerkholt, E. (2017). Profesjonsveiledning: fra praktisk virksomhet til teoretisk felt (s.69-70): Cappelen Damm akademisk.

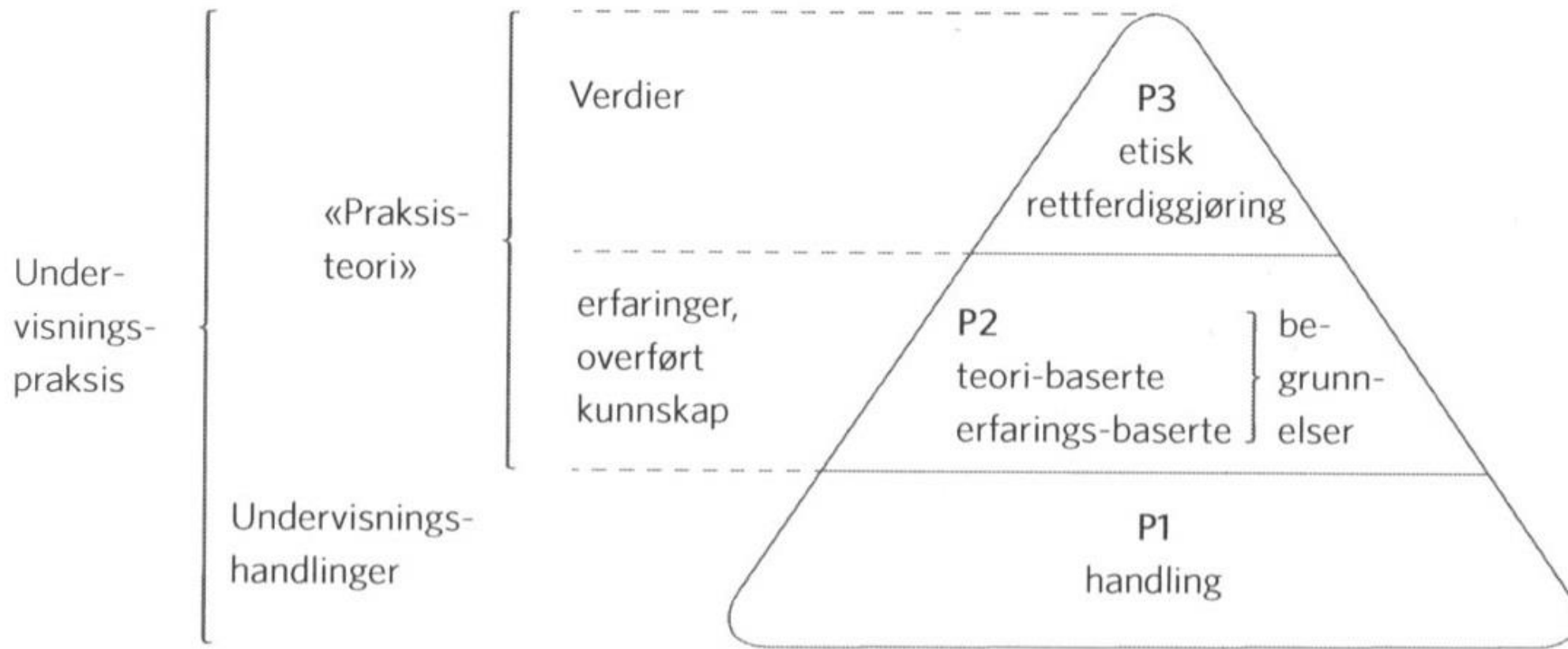
# Planlagt refleksjon

- Betrakte egen arbeidssituasjon utenfra
- Tid og konsentrasjon
- Sette ord på taus kunnskap
- Mulighet for å granske faglige begrunnelser og verdier
  - Få tak i de skjulte verdiene
- Mulighet for å trekke inn teoretisk kunnskap



# Planlagt eller spontan faglig og etisk refleksjon?

- Utfyller og forsterker hverandre



**Figur 2** Praksistrekanten (kilde: Lauvås & Handal 2014).

Lauvås, P., Lycke, K. H., & Handal, G. (2016).  
*Kollegaveiledning med kritiske venner (s.87)*: Cappelen  
 Damm akademisk.

# Fag, juss og etikk

- Fag, juss og etikk - sammenvevd
- 6-trinnsmodellen for etikkrefleksjon
  - Fakta i saken – kunnskap (erfaringsbasert og teoretisk)
  - Verdier og etiske prinsipper
  - Lover og retningslinjer
- Jussen gir rammene for den etiske refleksjonen
- Ingen saker er like – stort behov for faglig skjønn



# 6 – trinnsmodellen for etisk refleksjon

TRINN 1: DET ETISKE PROBLEM / SPØRSMÅL:

TRINN 2: FAKTA	TRINN 3: BERØRTE PARTER	TRINN 4: VERDIER, PRINSIPPER OG LOVVERK		TRINN 5: HANDLINGSALTERNATIVER
<p>Fakta som mangler:</p>	<p>Hvem er de <b>berørte parter</b> og på hvilken måte er de berørt - Hva er viktig for de ulike partene og hva er deres syn på saken?</p>	<ul style="list-style-type: none"> <li>• Hvilke <b>verdier/prinsipper</b> aktualiseres eller utfordres?</li> <li>• Skjulte verdier?</li> <li>• Foreligger det en verdikonflikt? – Mellom hvilke verdier/prinsipper?</li> </ul>	<p>Hva sier <b>lover og retningslinjer</b> som ev. aktualiseres?</p>	

TRINN 6: HELHETSVURDERING. HVILKET HANDLINGSALTERNATIV ER BEST, ALT TATT I BETRAKTNING:

# 6 – trinnsmodellen for etikkrefleksjon

- TRINN 1: DET ETISKE PROBLEM / SPØRSMÅL: Her beskrives kort problemet i et spørsmål. Start gjerne med ordet «BØR...»
- TRINN 2: FAKTA
  - Hva vet vi og hva antar vi?
  - Mangler det vesentlige opplysninger?
  - Hva er viktig kunnskap (teoretisk og erfaringsbasert)?
- TRINN 3: BERØRTE PARTER
  - Hvem er de berørte parter og på hvilken måte er de berørt?
  - Hva er viktig for de ulike partene og hva er deres syn på saken?

# 6 – trinnsmodellen for etikkrefleksjon

- TRINN 4: VERDIER, PRINSIPPER OG LOVVERK
- Hva står på spill i den konkrete situasjonen? Eksempler på **verdier**:
  - Lindre lidelse, helhetlig omsorg, kvalitet, respekt, verdighet, effektivitet, lojalitet, pasientsikkerhet, ærlighet
- Foreligger det en verdikonflikt? – Mellom hvilke verdier/prinsipper?
- Hvilke skjulte verdier (eks tradisjoner, vaner og kultur)
- Helseetiske **prinsipper**
  - Autonomi, ikke skade, gjøre godt, rettferdighet
- **Aktuelle lover og forskrifter**
  - Pasientens rettigheter, helsepersonellens plikter, virksomhetens ansvar. Faglig forsvarlig og omsorgsfull hjelp.

# Yrkesetiske retningslinjer




# 6 – trinnsmodellen for etikkrefleksjon

- TRINN 5: HANDLINGSALTERNATIVER
- TRINN 6: HELHETSVURDERING. HVILKET HANDLINGSALTERNATIV ER BEST, ALT TATT I BETRAKTNING
  - Hvordan bør vi håndtere dette, og hvordan følger vi opp nå? Bør noe gjøres for å redusere ev. skadevirkninger?

# Takk for oppmerksomheten!

## Kontaktinformasjon:

 Håkon Johansen

 940 29 908

 [hakon.johansen@io.kommune.no](mailto:hakon.johansen@io.kommune.no)

 [www.io.kommune.no/usht](http://www.io.kommune.no/usht)

