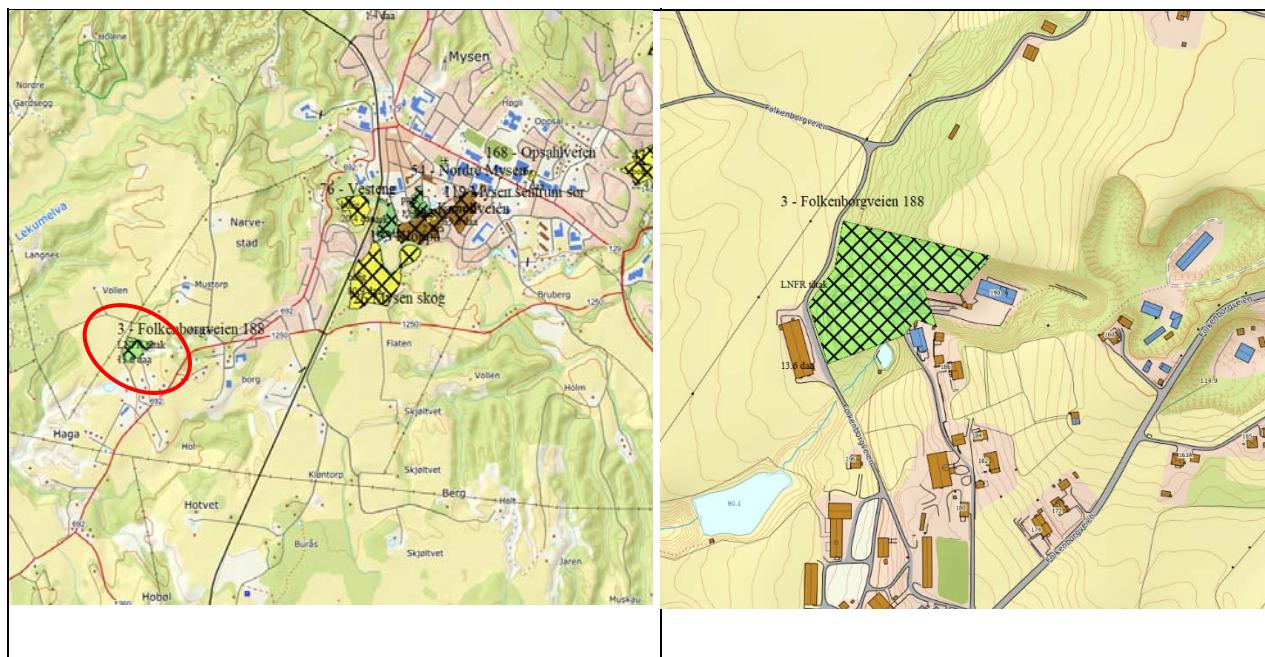


Innspill nr - navn	3 Folkenborgveien 188
Delområde	Mysen vest
Foreslått formål	Tilbakeføring til LNF (fra næring)
Planenhetens anbefaling	Tas med videre

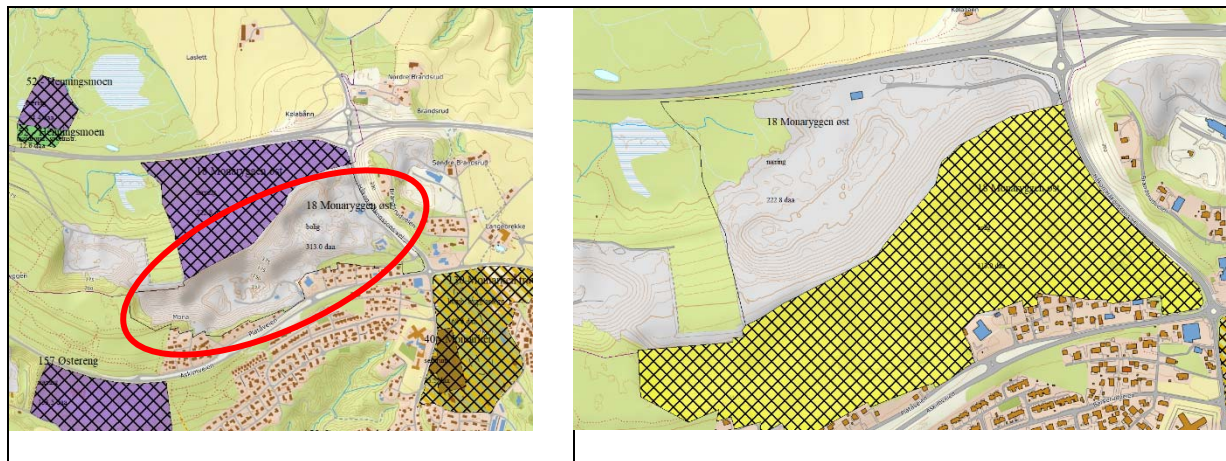


Areal innspilt område	13,6 daa	
Derav: - dyrka mark	0	Bebygd areal
- dyrkbar mark	Ikke definert	
- skog	0	
Friluftsområder	Ingen kartlagte friluftsområder berørt	
Kulturminner/-miljø	Enkelt minne, gravhaug fra jernalder	
Flomfare	Området er ikke utsatt for flom	
Naturtype	Ingen viktige naturtyper kartlagt	
Løsmasser	Delvis sand og grusområde og delvis hav- og fjordavsetning, sammenhengende dekke, ofte med stor mektighet. Delvis svært stor mulighet for marin leire i sørlig del, også i nordlig del men mer usammenhengende eller tynt.	
Marin grense	Under marin grense	
Radon	Moderat til lav, noe usikkert i nordøstlig del	
Støy	Ikke støyutsatt	

Arealstrategi	Påvirkning	Resultat
Gjenbruk av areal og bebyggelse før nye arealer tas i bruk	Kan medføre en grad av gjenbruk	Mulig positivt
Utbygging i nærhet til eksisterende teknisk og sosial infrastruktur	Ingen påvirkning	Ingen
1. Nullvisjon for nedbygging av matjord	Tilbakeføring til LNF underbygger strategien	Positivt
2. Grønnstrukturen skal sikres og gjøres godt tilgjengelig	Tilbakeføring til LNF vil kunne underbygge strategien	Positivt
Utbygging i nærhet til kollektivpunkt	Ikke relevant	Ingen
3. Tilrettelegge for friluftsmuligheter for alle	Ingen påvirkning	Ingen
4. Vi skal ha rene vassdrag og sikre godt drikkevann	Ingen påvirkning	Ingen
5. Opprettholde naturmangfold	Ingen påvirkning	Ingen

6. Planlegging for å minimere skader forårsaket av klimaendringer	Deler av arealet kan være kvikkeireutsatt	Mulig negativt
7. Styrke sosial bærekraft og skape attraktive bostedsområder - legge til rette for varierte boligtyper	Ikke relevant	Ingen
8. Høy bokvalitet	Ikke relevant	Ingen
9. Grønn mobilitet	Ikke relevant	Ingen
10. Tilstrekkelige arealer til boligformål i alle tettsteder og lokalsentre	Ikke relevant	Ingen
11. Spredt boligbygging kan utgjøre inntil 5 %	Ikke relevant	Ingen
12. Lokalisering av næring skal følge ABC- prinsippet	Ikke relevant	Ingen
13. Arbeidsplassvekst	Ikke relevant	Ingen
14. Variert arealreserve med ubebygde næringsarealer der infrastruktur er avklart	Ikke relevant	Ingen
15. Legge til rette for spredt næringsutvikling	Ikke relevant	Ingen
16. Ivareta lokale særpreg, som kulturminner og kulturmiljø	Vil kunne ivaretas	Mulig positivt
17. Universell utforming - legge til rette for et inkluderende samfunn	Ikke relevant	Ingen
18. Sikre tilstrekkelig areal for framtidig kommunal tjenesteyting	Ikke relevant	Ingen
19. Masseuttak og deponier må lokaliseres og driftes vurdert ut fra lokale og regionale behov	Ikke relevant	Ingen
20. Utvikle et godt lokalt transportnett for veg og bane med gode regionale forbindelser	Ikke relevant	Ingen

Innspill nr - navn	18 Monaryggen bolig
Delområde	Mysen vest
Foreslått formål	Bolig
Planenhetens anbefaling	Tas ikke med videre



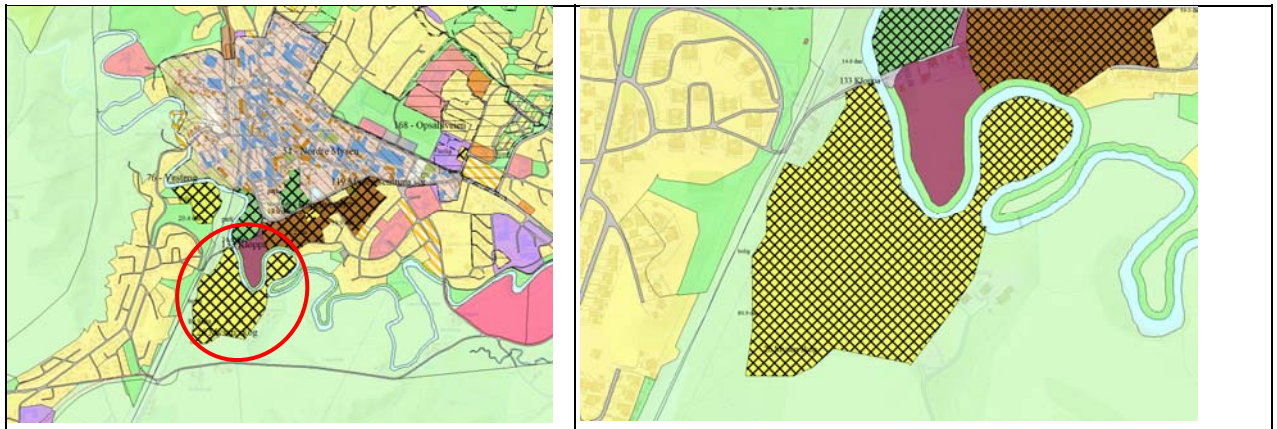
Areal innspilt område	313 daa	Sand- og grus /grustak
Derav: - dyrka mark	0 daa	
- dyrkbar mark	Deler av arealet er registrert som dyrkbart av Nibio, dvs arealer der masser ennå ikke er tatt ut.	
- skog	Ca. 30 daa	
Friluftsområder	Deler av området er svært viktig friluftsområde – nærturterreng (ryggen)	
Kulturminner/-miljø	Berører ikke registrerte kulturminner eller kulturmiljø	
Flomfare	Et mindre område er utsatt for flom	
Naturtype	Kartlagte arter av særlig stor forvaltningsinteresse, både område og punktfunn, (klåved, sandsvale og konglebit (nær trua fugl)).	
Løsmasser	Breelavsetning. Middels mulighet for marin leire	
Marin grense	Under unntatt et mindre område på ryggen	
Radon	Radon aktsomhetsområde - usikker sone	
Støy	Ikke støyutsatt	
Hensynssoner	Berørte hensynssoner: H_550 Hensyn landskap H_120 Område for grunnvannsforsyning (sikringsone) 78 Reguleringsplan skal fortsatt gjelde	

Arealstrategi	Påvirkning	Resultat
Gjenbruk av areal og bebyggelse før nye arealer tas i bruk	Gjenbruk av et tidligere uttaksområde	Positivt
Utbygging i nærhet til eksisterende teknisk og sosial infrastruktur	Nærhet til eksisterende teknisk infrastruktur, men lengre unna sosial infrastruktur (ligger i randsonen av tettstedet). Ligger innenfor langsiktig tettstedsavgrensing.	Mulig negativt
1. Nullvisjon for nedbygging av matjord	Antas å ha ingen påvirkning (men det er ikke avklart om det tidligere uttaksområdet er dyrkbart) Deler av arealet der masser foreløpig ikke er fjernet er avmerket som dyrkbart areal	Ingen

2. Grønnstrukturen skal sikres og gjøres godt tilgjengelig	Grønnstruktur - ryggen er utsatt med utbygging. Viktig horisontlinje.	Mulig negativt
Utbygging i nærhet til kollektivpunkt	Nær bussholdeplass, 2,8 km til jernbanestasjon (litt langt)	Mulig negativt
3. Tilrettelegge for friluftsmuligheter for alle	Berører nærturterreng langs ryggen	Negativt
4. Vi skal ha rene vassdrag og sikre godt drikkevann	Grunnvannoppkomme i løsmasse, kan være negativt å bygge ned	Mulig negativt
5. Opprettholde naturmangfold	Kartlagte arter av særlig stor forvaltningsinteresse, både område og punktfunn. Særpreget naturområde går tapt ved nedbygging.	Negativt
6. Planlegging for å minimere skader forårsaket av klimaendringer	Ingen påvirkning	Ingen
7. Styrke sosial bærekraft og skape attraktive bostedsområder - legge til rette for varierte boligtyper	Vil kunne ivaretas	Mulig positivt
8. Høy bokvalitet	Ingen påvirkning	Ingen
9. Grønn mobilitet	Perifert ift jernbanestasjon, men nærhet til bussholdeplasser	Mulig positivt
10. Tilstrekkelige arealer til boligformål i alle tettsteder og lokalsentre	Vurderes samlet etter siling	-
11. Spredt boligbygging kan utgjøre inntil 5 %	Ingen påvirkning	Ingen
12. Lokalisering av næring skal følge ABC- prinsippet	Ingen påvirkning	Ingen
13. Arbeidsplassvekst	Ingen påvirkning	Ingen
14. Variert arealreserve med ubebygde næringsarealer der infrastruktur er avklart	Ingen påvirkning	Ingen
15. Legge til rette for spredt næringsutvikling	Ingen påvirkning	Ingen
16. Ivareta lokale særpreg, som kulturminner og kulturmiljø	Vil kunne ivaretas	Mulig positivt
17. Universell utforming - legge til rette for et inkluderende samfunn	Vil kunne ivaretas	Mulig positivt
18. Sikre tilstrekkelig areal for framtidig kommunal tjenesteyting	Ingen påvirkning	Ingen
19. Masseuttak og deponier må lokaliseres og driftes vurdert ut fra lokale og regionale behov	Ingen påvirkning	Ingen
20. Utvikle et godt lokalt transportnett for veg og bane med gode regionale forbindelser	Ingen påvirkning	Ingen



Innspill nr - navn	26 Mysen skog
Delområde	Mysen vest
Foreslått formål	Bolig
Planenhetens anbefaling	Tas ikke med videre

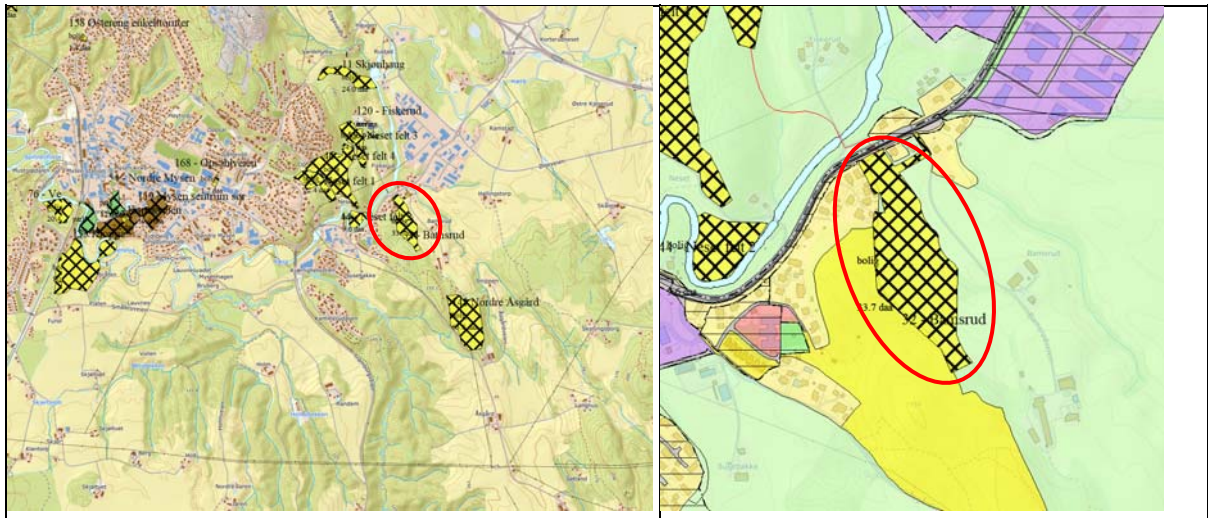


Areal innspilt område	80,1 daa
Derav: - dyrka mark	0
- dyrkbar mark	0
- skog	79 daa
Friluftsområder	Nærturterreng med tursti. Helsesti gjennom området. Fiskemuligheter i Hæra.
Kulturminner/-miljø	Berører ikke registrerte kulturminner eller kulturmiljø
Flomfare	Nedre del av området er utsatt for flom
Naturtype	Punktfunn av særlig stor forvaltningsinteresse (grønnfink) og nærhet til viktig meandrerende elveparti.
Løsmasser	Tykt dekke hav/fjordavsetning. Nedre del elveavsetning. Svært stor mulighet for marin leire.
Marin grense	Under marin grense
Radon	Moderat til lav aktsomhet
Støy	Ikke støyutsatt
Hensynssoner	Ingen hensynssoner berørt

Arealstrategi	Påvirkning	Resultat
Gjenbruk av areal og bebyggelse før nye arealer tas i bruk	Ingen gjenbruk	Negativt
Utbygging i nærhet til eksisterende teknisk og sosial infrastruktur	Ikke tilrettelagt infrastruktur langs området. Ligger utenfor tettstedsavgrensingen i fylkesplanen	Mulig negativt
1. Nullvisjon for nedbygging av matjord	Ingen påvirkning	Ingen
2. Grønnstrukturen skal sikres og gjøres godt tilgjengelig	Nedbygging av grønnstruktur	Negativt
Utbygging i nærhet til kollektivpunkt	Kort vei til sentrum og bussholdeplasser på Folkenborg	Positivt
3. Tilrettelegge for friluftsmuligheter for alle	Hele arealet er del av et nærturterreng.	Negativt
4. Vi skal ha rene vassdrag og sikre godt drikkevann	Kan være konfliktfylt. Nærhet til vassdrag kan være problematisk	Mulig negativt
5. Opprettholde naturmangfold	Nedbygging av stort naturområde og punktfunn.	Negativt
6. Planlegging for å minimere skader forårsaket av klimaendringer	Nedre del av området er flomutsatt. Stor sannsynlighet for marin leire.	Negativt
7. Styrke sosial bærekraft og skape attraktive bostedsområder - legge til rette for varierte boligtyper	Vil kunne ivaretas	Mulig positivt

8. Høy bokkvalitet	Ingen påvirkning	Ingen
9. Grønn mobilitet	Sentrumsnært med godt kollektivtilbud	Positivt
10. Tilstrekkelige arealer til boligformål i alle tettsteder og lokalsentre	Vurderes samlet etter siling	-
11. Spredt boligbygging kan utgjøre inntil 5 %	Ingen påvirkning	Ingen
12. Lokalisering av næring skal følge ABC- prinsippet	Ingen påvirkning	Ingen
13. Arbeidsplassvekst	Ingen påvirkning	Ingen
14. Variert arealreserve med ubebygde næringsarealer der infrastruktur er avklart	Ingen påvirkning	Ingen
15. Legge til rette for spredt næringsutvikling	Ingen påvirkning	Ingen
16. Ivareta lokale særpreg, som kulturminner og kulturmiljø	Vil kunne ivaretas	Mulig positivt
17. Universell utforming - legge til rette for et inkluderende samfunn	Vil kunne ivaretas	Mulig positivt
18. Sikre tilstrekkelig areal for framtidig kommunal tjenesteyting	Ingen påvirkning	Ingen
19. Masseuttak og deponier må lokaliseres og driftes vurdert ut fra lokale og regionale behov	Ingen påvirkning	Ingen
20. Utvikle et godt lokalt transportnett for veg og bane med gode regionale forbindelser	Ingen påvirkning	Ingen

Innspill nr - navn	32 Bamsrud
Delområde	Mysen øst
Foreslått formål	Bolig
Planenhetens anbefaling	Tas ikke med videre



Areal innspilt område	33,7	
Derav: - dyrka mark	0	
- dyrkbar mark	0	
- skog	Ca. 30 daa	
Friluftsområder	Arealet er del av og inngår i Trømborgfjella – svært viktig friluftslivsområde	
Kulturminner/-miljø	Berører ikke registrerte kulturminner eller kulturmiljø	
Flomfare	Området er ikke utsatt for flom men har en bekk i lavdraget	
Naturtype	Ingen viktige naturtyper kartlagt	
Løsmasser	Tykt dekke hav/fjordavsetning, en mindre andel tynt dekke. Svært stor mulighet for marin leire.	
Marin grense	Under marin grense	
Radon	Moderat til lav aktsomhet	
Støy	Ikke støyutsatt	
Hensynssoner	Ingen hensynssoner berørt	

Arealstrategi	Påvirkning	Resultat
Gjenbruk av areal og bebyggelse før nye arealer tas i bruk	Ingen gjenbruk	Negativt
Utbygging i nærhet til eksisterende teknisk og sosial infrastruktur	Ligger noe i utkanten av eksisterende tettsted og eksisterende infrastruktur. Ligger utenfor tettstedsavgrænsingen i fylkesplanen.	Mulig negativt
1. Nullvisjon for nedbygging av matjord	Ingen påvirkning	Ingen
2. Grønnstrukturen skal sikres og gjøres godt tilgjengelig	Nedbygging av grønnstruktur	Negativt
Utbygging i nærhet til kollektivpunkt	Nær bussholdeplass 3-400 m	Positivt
3. Tilrettelegge for friluftsmuligheter for alle	Nedbygging i viktig friluftsområde	Negativt
4. Vi skal ha rene vassdrag og sikre godt drikkevann	Ingen påvirkning	Ingen
5. Opprettholde naturmangfold	Natur nedbygges, ingen registrerte funn i området	Mulig negativt
6. Planlegging for å minimere skader forårsaket av klimaendringer	Kan ha dårlige grunnforhold pga. marin leire	Mulig negativt

7. Styrke sosial bærekraft og skape attraktive bostedsområder - legge til rette for varierte boligtyper	Området er østvendt skråning.	Mulig negativt
8. Høy bokkvalitet	Ingen påvirkning	Ingen
9. Grønn mobilitet	8, relativt god score	Positivt
10. Tilstrekkelige arealer til boligformål i alle tettsteder og lokalsentre	Vurderes samlet etter siling	-
11. Spredt boligbygging kan utgjøre inntil 5 %	Vurderes samlet etter siling	-
12. Lokalisering av næring skal følge ABC- prinsippet	Ingen påvirkning	Ingen
13. Arbeidsplassvekst	Ingen påvirkning	Ingen
14. Variert arealreserve med ubebygde næringsarealer der infrastruktur er avklart	Ingen påvirkning	Ingen
15. Legge til rette for spredt næringsutvikling	Ingen påvirkning	Ingen
16. Ivareta lokale særpreg, som kulturminner og kulturmiljø	Vil kunne ivaretas, men vil også kunne påvirke kulturlandskap negativt	Nøytral
17. Universell utforming - legge til rette for et inkluderende samfunn	Vil kunne ivaretas	Mulig positivt
18. Sikre tilstrekkelig areal for framtidig kommunal tjenesteyting	Ingen påvirkning	Ingen
19. Masseuttak og deponier må lokaliseres og driftes vurdert ut fra lokale og regionale behov	Ingen påvirkning	Ingen
20. Utvikle et godt lokalt transportnett for veg og bane med gode regionale forbindelser	Ingen påvirkning	Ingen



Innspill nr - navn	54 Nordre Mysen
Delområde	Mysen vest
Foreslått formål	Park
Planenhetens anbefaling	Tas med videre

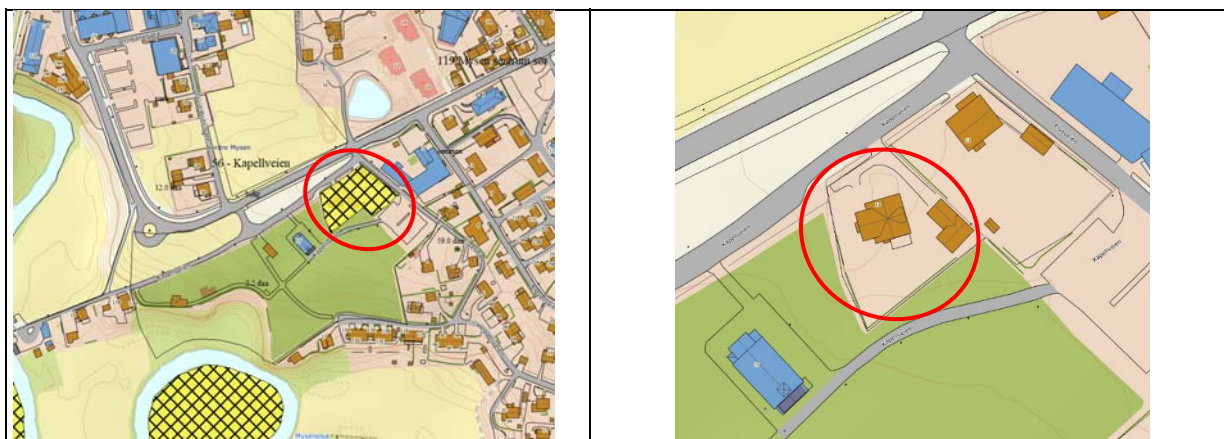


Areal innspilt område	12 daa	
Derav: - dyrka mark	12 daa fulldyrka jord	
- dyrkbar mark	-	
- skog	0	
Friluftsområder	Ingen kartlagte friluftsområder berørt	
Kulturminner/-miljø	Ødelagt ildsted på jordet, og kokegrop. Nær kulturmiljøet Nordre Mysen.	
Flomfare	Området er ikke utsatt for flom	
Naturtype	Ingen viktige naturtyper kartlagt	
Løsmasser	Tykt dekke løsmasseavsetning, stor mulighet for marin leire	
Marin grense	Under marin grense	
Radon	Moderat til lav	
Støy	Området er ikke støyutsatt	
Hensynssoner	Områderegeringsplan for Mysen	

Arealstrategi	Påvirkning	Resultat
Gjenbruk av areal og bebyggelse før nye arealer tas i bruk	Ingen gjenbruk	Mulig negativt
Utbygging i nærhet til eksisterende teknisk og sosial infrastruktur	Beliggenhet i sentrum Bygger opp om strategien	Positivt
1. Nullvisjon for nedbygging av matjord	Innspill om å endre til formål park innebærer videreføring av nedbygging /opphør av dyrket mark slik det er lagt til rette for i reguleringsplan (avsatt til bolig, tjenesteyting og undervisning). Parkformål kan gi mulighet til noe dyrking, som kan være positivt.	Negativt
2. Grønnstrukturen skal sikres og gjøres godt tilgjengelig	Tilfører en grønnstruktur	Positivt
Utbygging i nærhet til kollektivpunkt	Nær flere kollektivpunkt	Positivt
3. Tilrettelegge for friluftsmuligheter for alle	Vil kunne ivaretas	Positivt
4. Vi skal ha rene vassdrag og sikre godt drikkevann	Ingen påvirkning	Ingen
5. Opprettholde naturmangfold	Tiltaket kan tilføre økt naturmangfold	Positivt

6. Planlegging for å minimere skader forårsaket av klimaendringer	Arealet kan få en positiv funksjon i området mtp. overvannshåndtering og andre avbøtende tiltak	Positivt
7. Styrke sosial bærekraft og skape attraktive bostedsområder - legge til rette for varierte boligtyper	Vil kunne bidra til bostedsattraktivitet i området	Positivt
8. Høy bokvalitet	Vil kunne få positiv effekt for bokvalitet i byen	Mulig positivt
9. Grønn mobilitet	Godt kollektivtilbud	Positivt
10. Tilstrekkelige arealer til boligformål i alle tettsteder og lokalsentre	Indirekte påvirkning, kan muliggjøre boligutbygging ved at krav om uteoppholdsareal dekkes opp innenfor formålet	
11. Spredt boligbygging kan utgjøre inntil 5 %	Ingen påvirkning	Ingen
12. Lokalisering av næring skal følge ABC-prinsippet	Ingen påvirkning	Ingen
13. Arbeidsplassvekst	Ingen påvirkning	Ingen
14. Variert arealreserve med ubebygde næringsarealer der infrastruktur er avklart	Ingen påvirkning	Ingen
15. Legge til rette for spredt næringsutvikling	Ingen påvirkning	Ingen
16. Ivareta lokale særpreg, som kulturminner og kulturmiljø	Vil kunne ivaretas	Mulig positivt
17. Universell utforming - legge til rette for et inkluderende samfunn	Vil kunne ivaretas	Mulig positivt
18. Sikre tilstrekkelig areal for framtidig kommunal tjenesteyting	Ingen påvirkning	Ingen
19. Masseuttak og deponier må lokaliseres og driftes vurdert ut fra lokale og regionale behov	Ingen påvirkning	Ingen
20. Utvikle et godt lokalt transportnett for veg og bane med gode regionale forbindelser	Ingen påvirkning	Ingen

Innspill nr - navn	56 Kapellveien
Delområde	Mysen vest
Foreslått formål	Boligformål (endre til å samsvare med eksisterende bruk).
Planenhetens anbefaling	Tas med videre

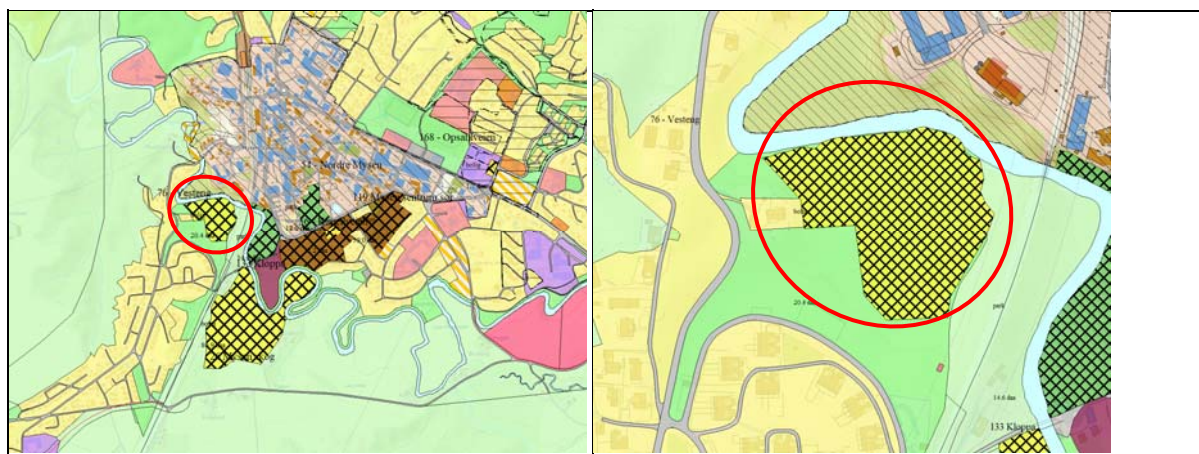


Areal innspilt område	2,2 daa	Arealet er avsatt til offentlig og privat tjenesteyting i gjeldende kommuneplan.
Derav: - dyrka mark	0	
- dyrkbar mark	0	
- skog	0	
Friluftsområder	Ingen kartlagte friluftsområder berørt	
Kulturminner/-miljø	Berører ikke registrerte kulturminner eller kulturmiljø	
Flomfare	Området er ikke utsatt for flom	
Naturtyper	Ingen viktige naturtyper kartlagt	
Løsmasser	Tykt dekke hav- og fjordavsetning, svært stor mulighet for marin leire	
Marin grense	Under marin grense	
Radon	Moderat til lav	
Støy	Kan være noe støyuksatt	
Hensynssoner	Ingen hensynssone berørt	

Arealstrategi	Påvirkning	Resultat
Gjenbruk av areal og bebyggelse før nye arealer tas i bruk	Gjenbruk	Positivt
Utbygging i nærhet til eksisterende teknisk og sosial infrastruktur	Er ivaretatt	Positivt
1. Nullvisjon for nedbygging av matjord	Ingen påvirkning	Ingen
2. Grønnstrukturen skal sikres og gjøres godt tilgjengelig	Ingen påvirkning	Ingen
Utbygging i nærhet til kollektivpunkt	Nær flere kollektivpunkt	Positivt
3. Tilrettelegge for friluftsmuligheter for alle	Ingen påvirkning	Ingen
4. Vi skal ha rene vassdrag og sikre godt drikkevann	Ingen påvirkning	Ingen
5. Opprettholde naturmangfold	Ingen påvirkning	Ingen
6. Planlegging for å minimere skader forårsaket av klimaendringer	Ingen påvirkning	Ingen
7. Styrke sosial bærekraft og skape attraktive bostedsområder - legge til rette for varierte boligtyper	Kan utformes slik at det bygger opp om strategien	Mulig positivt
8. Høy bokvalitet	Ingen påvirkning	Ingen
9. Grønn mobilitet	Høy score på mobilitet. Godt kollektivtilbud	Positivt
10. Tilstrekkelige arealer til boligformål i alle tettsteder og lokalsentre	Vurderes samlet etter siling	Ingen
11. Spredt boligbygging kan utgjøre inntil 5 %	Vurderes samlet etter siling	Ingen

12. Lokalisering av næring skal følge ABC- prinsippet	Ingen påvirkning	Ingen
13. Arbeidsplassvekst	Ingen påvirkning	Ingen
14. Variert arealreserve med ubebygde næringsarealer der infrastruktur er avklart	Ingen påvirkning	Ingen
15. Legge til rette for spredt næringsutvikling	Ingen påvirkning	Ingen
16. Ivareta lokale særpreg, som kulturminner og kulturmiljø	Vil kunne ivaretas	Mulig positivt
17. Universell utforming - legge til rette for et inkluderende samfunn	Kan utformes slik at det bygger opp om strategien	Mulig positivt
18. Sikre tilstrekkelig areal for framtidig kommunal tjenesteyting	Kan utformes slik at det bygger opp om strategien	Mulig positivt
19. Masseuttak og deponier må lokaliseres og driftes vurdert ut fra lokale og regionale behov	Ingen påvirkning	Ingen
20. Utvikle et godt lokalt transportnett for veg og bane med gode regionale forbindelser	Ingen påvirkning	Ingen

Innspill nr - navn	76 Vesteng
Delområde	Mysen vest
Foreslått formål	Bolig
Planenhetens anbefaling	Tas ikke med videre



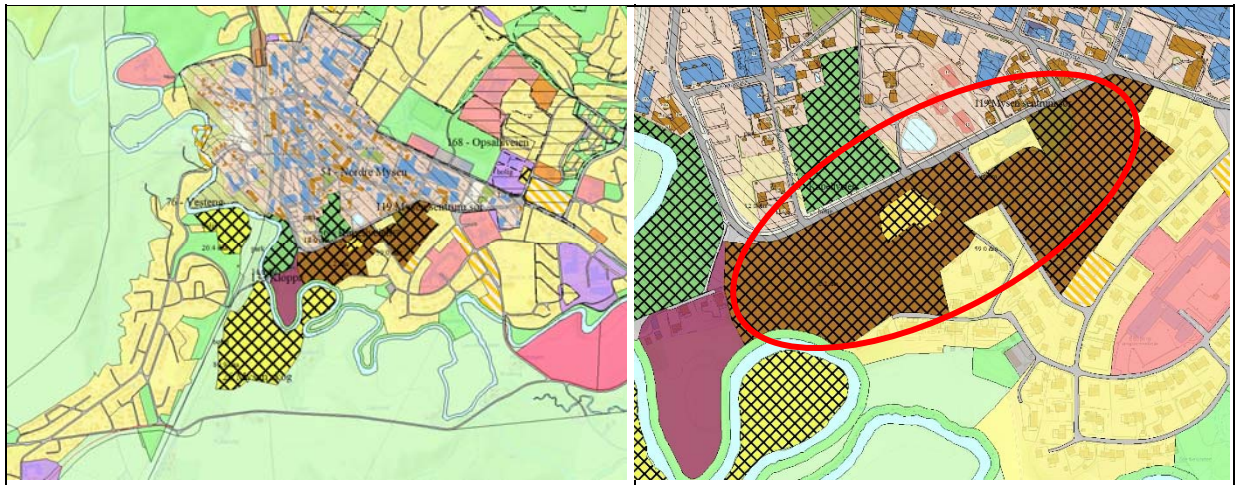
Areal innspilt område	20,4 daa
Derav: - dyrka mark	0 daa
- dyrkbar mark	0 daa
- skog	100% skog
Friluftsområder	Ingen kartlagte friluftsområder berørt
Kulturminner/-miljø	Berører ikke registrerte kulturminner eller kulturmiljø
Flomfare	Hele arealet er innenfor aktsomhetsområde for flom
Naturtype	Ingen kartlagte verdifulle naturtyper.
Løsmasser	Elveavsetning, stor mulighet for marin leire
Marin grense	Under marin grense
Radon	Moderat til lav
Støy	Ikke støyutsatt
Hensynssoner	Ingen hensynssoner berørt

Arealstrategi	Påvirkning	Resultat
Gjenbruk av areal og bebyggelse før nye arealer tas i bruk	Ingen gjenbruk	Negativt
Utbygging i nærhet til eksisterende teknisk og sosial infrastruktur	Ligger nær tettbebyggelsen. Ligger utenfor tettstedsavgrænsingen i fylkesplanen	Mulig positivt
1. Nullvisjon for nedbygging av matjord	Ingen påvirkning	Ingen
2. Grønnstrukturen skal sikres og gjøres godt tilgjengelig	Grønnstruktur i tilknytning til Vesteng blir bygget ned med dette	Negativt
Utbygging i nærhet til kollektivpunkt	Nær sentrum	Positivt
3. Tilrettelegge for friluftsmuligheter for alle	Ingen påvirkning	Ingen
4. Vi skal ha rene vassdrag og sikre godt drikkevann	Nærhet til vassdrag kan være problematisk	Mulig negativt
5. Opprettholde naturmangfold	Nedbygging av natur men ingen kartlagte verdier	Mulig negativt
6. Planlegging for å minimere skader forårsaket av klimaendringer	Hele arealet innenfor aktsomhetsområde for flom	Negativt
7. Styrke sosial bærekraft og skape attraktive bostedsområder - legge til rette for varierte boligtyper	Utsatt område, skyggefullt og fuktig.	Negativt
8. Høy bokvalitet	Kan være utfordrende å få til	Mulig negativt
9. Grønn mobilitet	Sentrumsnært med godt kollektivtilbud	Positivt



10. Tilstrekkelige arealer til boligformål i alle tettsteder og lokalsentre	Vurderes samlet etter siling	-
11. Spredt boligbygging kan utgjøre inntil 5 %	Ingen påvirkning	Ingen
12. Lokalisering av næring skal følge ABC- prinsippet	Ingen påvirkning	Ingen
13. Arbeidsplassvekst	Ingen påvirkning	Ingen
14. Variert arealreserve med ubebygde næringsarealer der infrastruktur er avklart	Ingen påvirkning	Ingen
15. Legge til rette for spredt næringsutvikling	Ingen påvirkning	Ingen
16. Ivareta lokale særpreg, som kulturminner og kulturmiljø	Vil kunne ivaretas	Mulig positivt
17. Universell utforming - legge til rette for et inkluderende samfunn	Vil kunne ivaretas	Mulig positivt
18. Sikre tilstrekkelig areal for framtidig kommunal tjenesteyting	Ingen påvirkning	Ingen
19. Masseuttak og deponier må lokaliseres og driftes vurdert ut fra lokale og regionale behov	Ingen påvirkning	Ingen
20. Utvikle et godt lokalt transportnett for veg og bane med gode regionale forbindelser	Ingen påvirkning	Ingen

Innspill nr - navn	119 Mysen sentrum sør
Delområde	Mysen vest
Foreslått formål	Sentrumsformål
Planenhetens anbefaling	Tas med videre

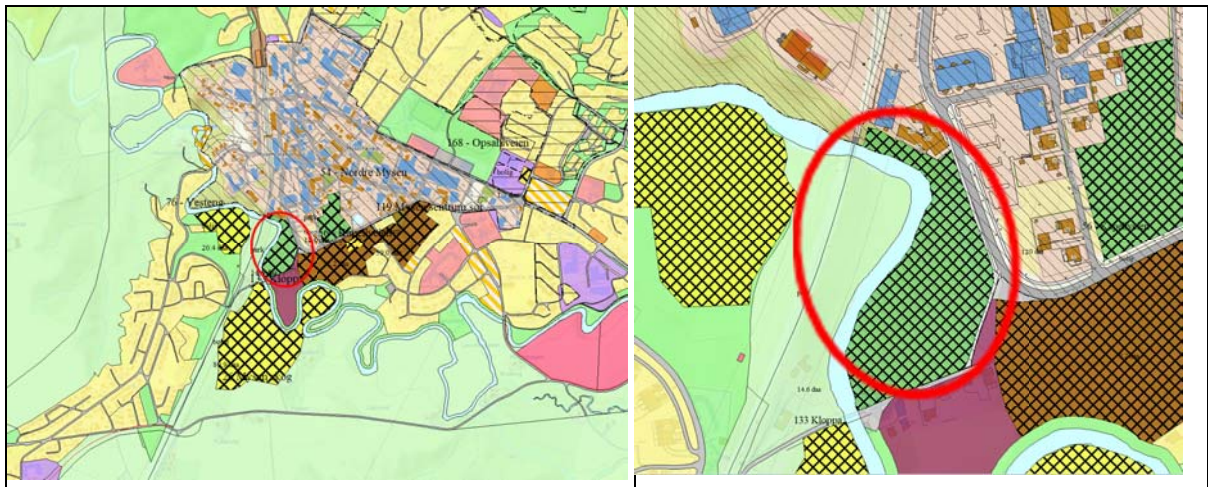


Areal innspilt område	59 daa	
Derav: - dyrka mark	0	
- dyrkbar mark	0	
- skog	Minimalt	Et mindre skogareal langs Hæra
Friluftsområder	Ingen kartlagte friluftsområder berørt	
Kulturminner/-miljø	Gravhaug fra jernalder	
Flomfare	Området er ikke utsatt for flom	
Naturtype	Ingen viktige naturtyper kartlagt	
Løsmasser	Tykt dekke hav/fjordavsetning. Svært stor mulighet for marin leire	
Marin grense	Under marin grense	
Radon	Moderat til lav	
Støy	Arealet ligger i tettsted/byområde, deler kan være støyutsatt	
Hensynssoner	Ingen hensynssone berørt	

Arealstrategi	Påvirkning	Resultat
Gjenbruk av areal og bebyggelse før nye arealer tas i bruk	Muliggjør gjenbruk	Positivt
Utbygging i nærhet til eksisterende teknisk og sosial infrastruktur	Ligger inne i tettstedet	Positivt
1. Nullvisjon for nedbygging av matjord	Ingen nedbygging av dyrket mark	Positivt
2. Grønnstrukturen skal sikres og gjøres godt tilgjengelig	Kan medføre forbedringer i eksisterende grønnstruktur	Positivt
Utbygging i nærhet til kollektivpunkt	Sentralt areal, nær flere kollektivpunkt	Positivt
3. Tilrettelegge for friluftsmuligheter for alle	Ingen påvirkning	Ingen
4. Vi skal ha rene vassdrag og sikre godt drikkevann	Ingen påvirkning	Ingen
5. Opprettholde naturmangfold	Tiltaket kan tilføre økt naturmangfold	Mulig positivt
6. Planlegging for å minimere skader forårsaket av klimaendringer	En mindre del (skog) innenfor aktsomhetsområde for flom. Området kan være skredutsatt	Mulig negativt
7. Styrke sosial bærekraft og skape attraktive bostedsområder - legge til rette for varierte boligtyper		Positivt
8. Høy bokvalitet	Ingen påvirkning	Ingen

9. Grønn mobilitet	Godt kollektivtilbud	Positivt
10. Tilstrekkelige arealer til boligformål i alle tettsteder og lokalsentre	Vurderes samlet etter siling	-
11. Spredt boligbygging kan utgjøre inntil 5 %	Vurderes samlet etter siling	-
12. Lokalisering av næring skal følge ABC- prinsippet	Ingen påvirkning	Ingen
13. Arbeidsplassvekst	Kan ha en positiv effekt	Mulig positivt
14. Variert arealreserve med ubebygde næringsarealer der infrastruktur er avklart	Ingen påvirkning	Ingen
15. Legge til rette for spredt næringsutvikling	Ingen påvirkning	Ingen
16. Ivareta lokale særpreg, som kulturminner og kulturmiljø	Vil kunne ivaretas	Mulig positivt
17. Universell utforming - legge til rette for et inkluderende samfunn	Vil kunne ivaretas	Mulig positivt
18. Sikre tilstrekkelig areal for framtidig kommunal tjenesteyting	Vil kunne ivaretas	Mulig positivt
19. Masseuttak og deponier må lokaliseres og driftes vurdert ut fra lokale og regionale behov	Ingen påvirkning	Ingen
20. Utvikle et godt lokalt transportnett for veg og bane med gode regionale forbindelser	Ingen påvirkning	Ingen

Innspill nr - navn	133 Kloppa
Delområde	Mysen vest
Foreslått formål	Park
Planenhetens anbefaling	Tas ikke med videre



Areal innspilt område	14,6 daa	
Derav: - dyrka mark	12-13 daa fulldyrka jord	God jordkvalitet
- dyrkbar mark		
- skog	1-2 daa	
Friluftsområder	Ingen kartlagte friluftsområder berørt	
Kulturminner/-miljø	Berører ikke registrerte kulturminner eller kulturmiljø	
Flomfare	Området er utsatt for flom	
Naturtype	Arter av nasjonal forvaltningsinteresse: Piggsvin.	
Løsmasser	Elveavsetning	
Marin grense	Under marin grense. Stor mulighet for marin leire	
Radon	Moderat til lav	
Støy	Ikke støyutsatt	
Hensynssoner	Ingen hensynssoner berørt	

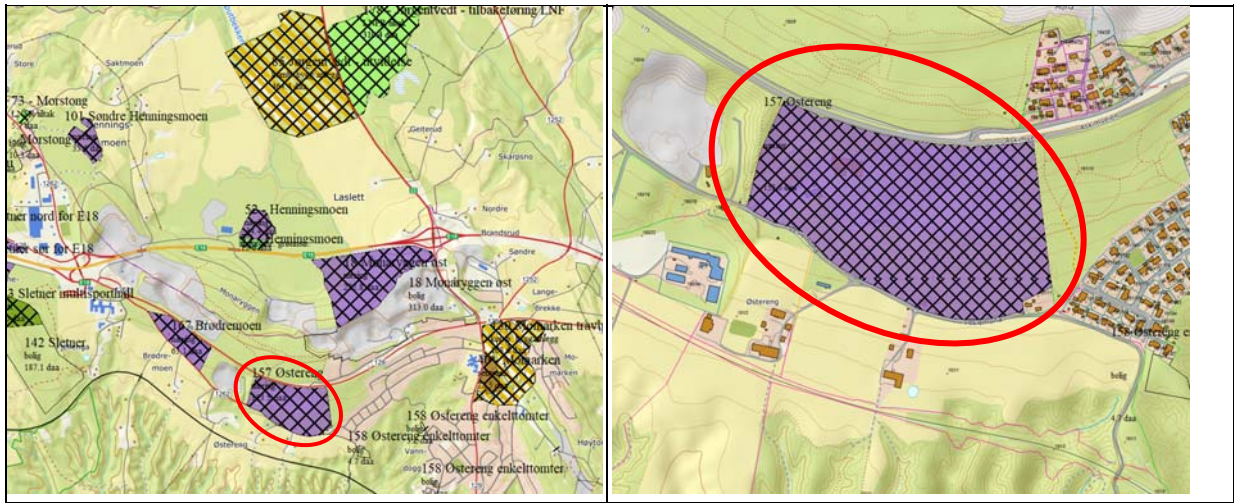
Arealstrategi	Påvirkning	Resultat
Gjenbruk av areal og bebyggelse før nye arealer tas i bruk	Ingen gjenbruk	Negativt
Utbygging i nærhet til eksisterende teknisk og sosial infrastruktur	Området ligger nær tettbebyggelsen.	Mulig positivt
1. Nullvisjon for nedbygging av matjord	Nedbygging av dyrket mark	Negativt
2. Grønnstrukturen skal sikres og gjøres godt tilgjengelig	Vil kunne tilføre området ny grønnstruktur	Mulig positivt
Utbygging i nærhet til kollektivpunkt	Er ivaretatt	Positivt
3. Tilrettelegge for friluftsmuligheter for alle	Vil kunne ivaretas	Mulig positivt
4. Vi skal ha rene vassdrag og sikre godt drikkevann	Kan være svakt positivt ved at det etableres overvannssystemer (i dag dyrket mark)	Mulig positivt
5. Opprettholde naturmangfold	Opparbeidelse vil kunne medføre at fremmedarten kjempebjørnekjeks blir fjernet helt, i tillegg til at park har et større artsmangfold enn dyrketmarka har.	Mulig positivt

6. Planlegging for å minimere skader forårsaket av klimaendringer	Tilnærmet hele området er innenfor aktsomhetsområde flom	Sterkt negativt
7. Styrke sosial bærekraft og skape attraktive bostedsområder - legge til rette for varierte boligtyper	Ingen påvirkning	Ingen
8. Høy bokvalitet	Ingen påvirkning	Ingen
9. Grønn mobilitet	Dårlig kollektivtilbud i området	Positivt
10. Tilstrekkelige arealer til boligformål i alle tettsteder og lokalsentre	Vurderes samlet etter siling	-
11. Spredt boligbygging kan utgjøre inntil 5 %	Vurderes samlet etter siling	-
12. Lokalisering av næring skal følge ABC- prinsippet	Ingen påvirkning	Ingen
13. Arbeidsplassvekst	Ingen påvirkning	Ingen
14. Variert arealreserve med ubebygde næringsarealer der infrastruktur er avklart	Ingen påvirkning	Ingen
15. Legge til rette for spredt næringsutvikling	Ingen påvirkning	Ingen
16. Ivareta lokale særpreg, som kulturminner og kulturmiljø	Vil kunne ivaretas	Mulig positivt
17. Universell utforming - legge til rette for et inkluderende samfunn	Vil kunne ivaretas	Mulig positivt
18. Sikre tilstrekkelig areal for framtidig kommunal tjenesteyting	Ingen påvirkning	Ingen
19. Masseuttak og deponier må lokaliseres og driftes vurdert ut fra lokale og regionale behov	Ingen påvirkning	Ingen
20. Utvikle et godt lokalt transportnett for veg og bane med gode regionale forbindelser	Ingen påvirkning	Ingen





Innspill nr - navn	157 Østereng
Delområde	Mysen vest
Foreslått formål	Næring
Planenhetens anbefaling	Tas ikke med videre

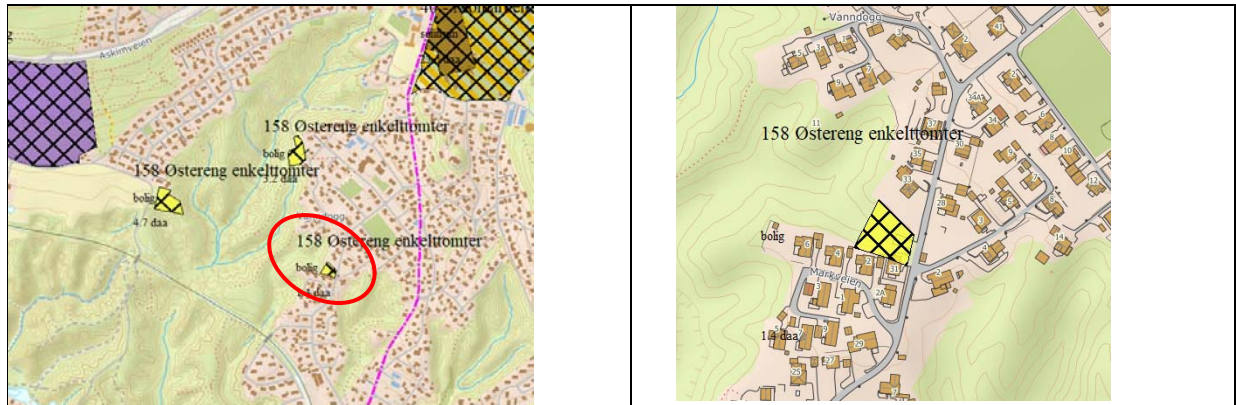


Areal innspilt område	153,5 daa	Skog og åpen fastmark. Sand- og grusregistrering
Derav: - dyrka mark	0 daa	
- dyrkbar mark	av arealet er dyrkbart	
- skog	Ca. 90 daa	
Friluftsområder	Ikke registrert friluftsområde innenfor arealet, men grenser til et nærturterreng og Unionsleden/Kongeveien	
Kulturminner/-miljø	Funn av lokaliteter og enkeltminner sentralt i området. Et større gravfelt fra jernalder sentralt i området. Sefrakregistrerte bygg i utkanten av området.	
Flomfare	Området er ikke utsatt for flom	
Naturtype	Funn av fremmede arter (mørk jordhumle, moskuskattost). Funn av sandsvale, solnikkebrønse og rognasal (arter av særlig stor forvaltningsinteresse) og klåved (art av stor forvaltningsinteresse)	
Løsmasser	I hovedsak breelavsetning. Middels mulighet for marin leire.	
Marin grense	Under marin grense	
Radon	Status usikker	
Støy	Ikke støyuetsatt	
Hensynssoner	H 730 _1 Båndlegging etter lov om kulturminner. H_120 Område for grunnvannsforsyning (sikringszone)	

Arealstrategi	Påvirkning	Resultat
Gjenbruk av areal og bebyggelse før nye arealer tas i bruk	Etterbruk av uttaksområdet kan betraktes som mulig gjenbruk.	Mulig positivt
Utbygging i nærhet til eksisterende teknisk og sosial infrastruktur	I nærhet av eksisterende teknisk infrastruktur	Mulig positivt
1. Nullvisjon for nedbygging av matjord	Deler av arealet er dyrkbart	Mulig negativt
2. Grønnstrukturen skal sikres og gjøres godt tilgjengelig	Ingen påvirkning	Ingen
Utbygging i nærhet til kollektivpunkt	1,6 km til bussholdeplass	Mulig positivt
3. Tilrettelegge for friluftsmuligheter for alle	Ingen påvirkning	Ingen
4. Vi skal ha rene vassdrag og sikre godt drikkevann	Ingen påvirkning	Ingen
5. Opprettholde naturmangfold	Kartlagte arter av stor og særlig stor	Negativt

	forvaltningsinteresse (punktfunn)	
6. Planlegging for å minimere skader forårsaket av klimaendringer	Ingen påvirkning	Ingen
7. Styrke sosial bærekraft og skape attraktive bostedsområder - legge til rette for varierte boligtyper	Ingen påvirkning	Ingen
8. Høy bokvalitet	Ingen påvirkning	Ingen
9. Grønn mobilitet	Godt kollektivtilbud i området, men litt lang vei til bussholdeplass fra et ev. arbeidssted	Mulig negativt
10. Tilstrekkelige arealer til boligformål i alle tettsteder og lokalsentre	Ingen påvirkning	Ingen
11. Spredt boligbygging kan utgjøre inntil 5 %	Ingen påvirkning	Ingen
12. Lokalisering av næring skal følge ABC- prinsippet	Vil kunne ivaretas	Mulig positivt
13. Arbeidsplassvekst	Underbygger strategien	Mulig positivt
14. Variert arealreserve med ubebygde næringsarealer der infrastruktur er avklart	Underbygger strategien	Mulig positivt
15. Legge til rette for spredt næringsutvikling	Ingen påvirkning	Ingen
16. Ivareta lokale særpreg, som kulturminner og kulturmiljø	Mulighet for konflikt med kulturmiljøer	Negativt
17. Universell utforming - legge til rette for et inkluderende samfunn	Ingen påvirkning	Ingen
18. Sikre tilstrekkelig areal for framtidig kommunal tjenesteyting	Ingen påvirkning	Ingen
19. Masseuttak og deponier må lokaliseres og driftes vurdert ut fra lokale og regionale behov	Ingen påvirkning	Ingen
20. Utvikle et godt lokalt transportnett for veg og bane med gode regionale forbindelser	Ingen påvirkning	Ingen

Innspill nr - navn	158 Østereng
Delområde	Mysen vest
Foreslått formål	Bolig
Planenhetens anbefaling	Tas ikke med videre



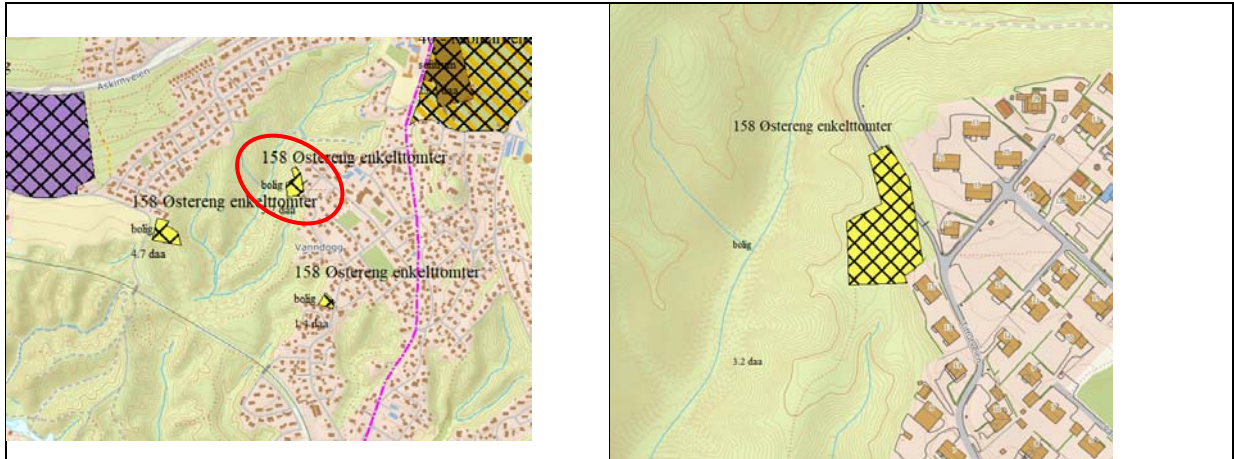
Areal innspilt område	1,4 daa	
Derav: - dyrka mark	0	
- dyrkbar mark	0	
- skog	Delvis skogbevakst	
Friluftsområder	Berører Østreng og Vandug skog – svært viktig friluftslivsområde og nærturterreng	
Kulturminner/-miljø	Berører ikke registrerte kulturminner eller kulturmiljø	
Flomfare	Området er ikke utsatt for flom	
Naturtype	Ingen viktige naturtyper kartlagt .	
Løsmasser	Tykt dekke hav/fjordavsetning, svært stor mulighet for marin leire	
Marin grense	Under marin grense	
Radon	Moderat til lav	
Støy	Ikke støyutsatt	
Hensynssoner	Ingen hensynssoner berørt	

Arealstrategi	Påvirkning	Resultat
Gjenbruk av areal og bebyggelse før nye arealer tas i bruk	Ingen gjenbruk	Negativt
Utbygging i nærhet til eksisterende teknisk og sosial infrastruktur	Nær eksisterende anlegg, men i randsonen av tettstedsavgrænsingen.	Positivt
1. Nullvisjon for nedbygging av matjord	Ingen påvirkning	Ingen
2. Grønnstrukturen skal sikres og gjøres godt tilgjengelig	Nedbygging av grønnstruktur	Negativt
Utbygging i nærhet til kollektivpunkt	400 m til bussholdeplass, oppunder 1 km til jernbanestasjon langs vei	Positivt
3. Tilrettelegge for friluftsmuligheter for alle	Berører deler av viktig friluftslivsområde og nærturterreng	Negativt
4. Vi skal ha rene vassdrag og sikre godt drikkevann	Ingen påvirkning	Ingen
5. Opprettholde naturmangfold	Nedbygging/tap av natur men ingen kartlagte verdier	Mulig negativt
6. Planlegging for å minimere skader forårsaket av klimaendringer	Ravineområde (bratt tomt) – kan være usikker byggegrunn	Negativt
7. Styrke sosial bærekraft og skape attraktive bostedsområder - legge til rette for varierte boligtyper	Vil kunne ivaretas	Mulig positivt
8. Høy bokvalitet	Ingen påvirkning	Ingen

9. Grønn mobilitet	Området vurderes å ha god kollektivdekning	Positivt
10. Tilstrekkelige arealer til boligformål i alle tettsteder og lokalsentre	Vurderes samlet etter siling	-
11. Spredt boligbygging kan utgjøre inntil 5 %	Vurderes samlet etter siling	-
12. Lokalisering av næring skal følge ABC- prinsippet	Ingen påvirkning	Ingen
13. Arbeidsplassvekst	Ingen påvirkning	Ingen
14. Variert arealreserve med ubebygde næringsarealer der infrastruktur er avklart	Ingen påvirkning	Ingen
15. Legge til rette for spredt næringsutvikling	Ingen påvirkning	Ingen
16. Ivareta lokale særpreg, som kulturminner og kulturmiljø	Vil kunne ivaretas	Mulig positivt
17. Universell utforming - legge til rette for et inkluderende samfunn	Vil kunne ivaretas	Mulig positivt
18. Sikre tilstrekkelig areal for framtidig kommunal tjenesteyting	Ingen påvirkning	Ingen
19. Masseuttak og deponier må lokaliseres og driftes vurdert ut fra lokale og regionale behov	Ingen påvirkning	Ingen
20. Utvikle et godt lokalt transportnett for veg og bane med gode regionale forbindelser	Ingen påvirkning	Ingen



Innspill nr - navn	158 Østereng
Delområde	Mysen vest
Foreslått formål	Bolig
Planenhetens anbefaling	Tas ikke med videre

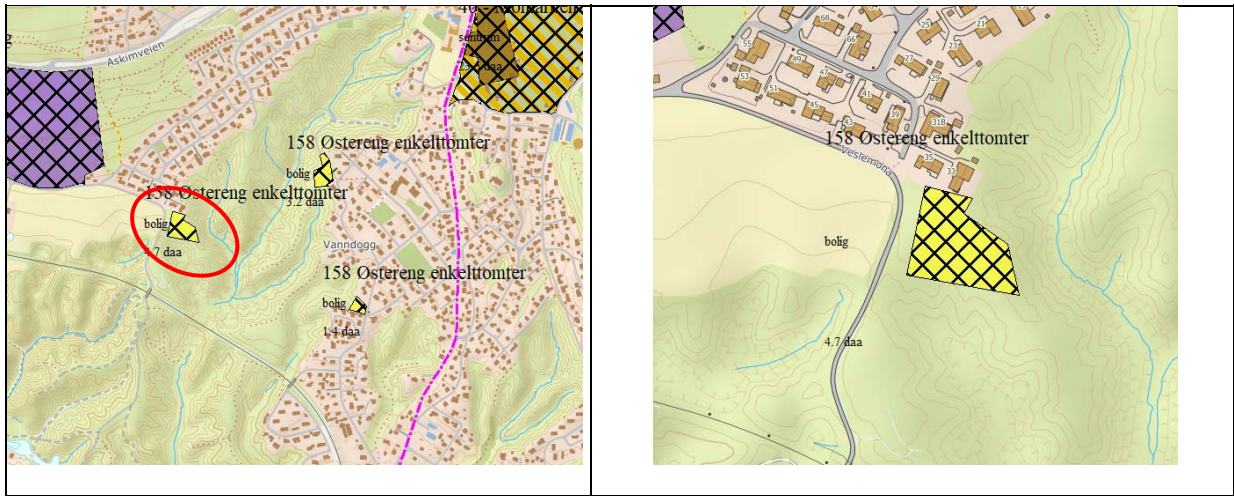


Areal innspilt område	3,2 daa	
Derav: - dyrka mark	0	
- dyrkbar mark	0	
- skog	Delvis skogbevakst	
Friluftsområder	Berører Østreng og Vandug skog – svært viktig friluftslivsområde og nærturterreng	
Kulturminner/-miljø	Berører ikke registrerte kulturminner eller kulturmiljø	
Flomfare	Området er ikke utsatt for flom	
Naturtype	Ingen viktige naturtyper kartlagt .	
Løsmasser	Tykt dekke hav/fjordavsetning + marin strandavsetning. Stor og svært stor mulighet for marin leire	
Marin grense	Under marin grense	
Radon	Moderat til lav	
Støy	Ikke støyutsatt	
Hensynssoner	Ingen hensynssoner berørt	

Arealstrategi	Påvirkning	Resultat
Gjenbruk av areal og bebyggelse før nye arealer tas i bruk	Ingen gjenbruk	Negativt
Utbygging i nærhet til eksisterende teknisk og sosial infrastruktur	Nær eksisterende anlegg, men i randsonen av tettstedsavgrensingen.	Positivt
1. Nullvisjon for nedbygging av matjord	Ingen påvirkning	Ingen
2. Grønnstrukturen skal sikres og gjøres godt tilgjengelig	Nedbygging av grønnstruktur	Negativt
Utbygging i nærhet til kollektivpunkt	500 m til bussholdeplass, litt over 1 km til jernbanestasjon langs vei	Positivt
3. Tilrettelegge for friluftsmuligheter for alle	Berører deler av og viktig atkomst til friluftslivsområde	Negativt
4. Vi skal ha rene vassdrag og sikre godt drikkevann	Ingen påvirkning	Ingen
5. Opprettholde naturmangfold	Nedbygging/tap av natur men ingen kartlagte verdier	Mulig negativt
6. Planlegging for å minimere skader forårsaket av klimaendringer	Ravineområde – kan være usikker byggegrunn	Negativt

7. Styrke sosial bærekraft og skape attraktive bostedsområder - legge til rette for varierte boligtyper	Vil kunne ivaretas	Mulig positivt
8. Høy bokkvalitet	Ingen påvirkning	Ingen
9. Grønn mobilitet	Området har god kollektivdekning	Positivt
10. Tilstrekkelige arealer til boligformål i alle tettsteder og lokalsentre	Vurderes samlet etter siling	-
11. Spredt boligbygging kan utgjøre inntil 5 %	Vurderes samlet etter siling	-
12. Lokalisering av næring skal følge ABC- prinsippet	Ingen påvirkning	Ingen
13. Arbeidsplassvekst	Ingen påvirkning	Ingen
14. Variert arealreserve med ubebygde næringsarealer der infrastruktur er avklart	Ingen påvirkning	Ingen
15. Legge til rette for spredt næringsutvikling	Ingen påvirkning	Ingen
16. Ivareta lokale særpreg, som kulturminner og kulturmiljø	Vil kunne ivaretas	Mulig positivt
17. Universell utforming - legge til rette for et inkluderende samfunn	Vil kunne ivaretas	Mulig positivt
18. Sikre tilstrekkelig areal for framtidig kommunal tjenesteyting	Ingen påvirkning	Ingen
19. Masseuttak og deponier må lokaliseres og driftes vurdert ut fra lokale og regionale behov	Ingen påvirkning	Ingen
20. Utvikle et godt lokalt transportnett for veg og bane med gode regionale forbindelser	Ingen påvirkning	Ingen

Innspill nr - navn	158 Østereng
Delområde	Mysen vest
Foreslått formål	Bolig
Planenhetens anbefaling	Tas ikke med videre

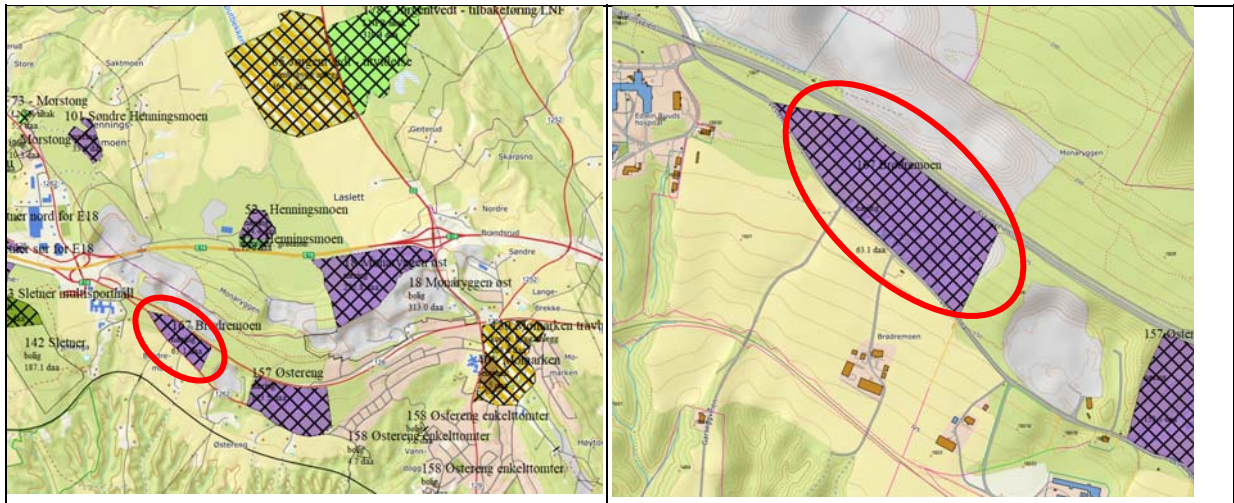


Areal innspilt område	4,7 daa	
Derav: - dyrka mark	0	
- dyrkbar mark	0	
- skog	4,7 daa	
Friluftsområder	Berører Østreg og Vandug skog – svært viktig friluftslivsområde og nærturterreng	
Kulturminner/-miljø	Berører ikke registrerte kulturminner eller kulturmiljø	
Flomfare	Området er ikke utsatt for flom	
Naturtype	Ingen viktige naturtyper kartlagt .	
Løsmasser	Tykt dekke hav/fjordavsetning, svært stor mulighet for marin leire	
Marin grense	Under marin grense	
Radon	Moderat til lav	
Støy	Ikke støyutsatt	
Hensynssoner	Ingen hensynssoner berørt	

Arealstrategi	Påvirkning	Resultat
Gjenbruk av areal og bebyggelse før nye arealer tas i bruk	Ingen gjenbruk	Negativt
Utbygging i nærhet til eksisterende teknisk og sosial infrastruktur	Nær eksisterende anlegg men i randsonen av tettstedsavgrensingen.	Positivt
1. Nullvisjon for nedbygging av matjord	Ingen påvirkning	Ingen
2. Grønnstrukturen skal sikres og gjøres godt tilgjengelig	Nedbygging av grønnstruktur	Negativt
Utbygging i nærhet til kollektivpunkt	800 m til bussholdeplass, 3 km til jernbanestasjon langs vei	Mulig negativt
3. Tilrettelegge for friluftsmuligheter for alle	Berører deler av friluftslivsområde	Negativt
4. Vi skal ha rene vassdrag og sikre godt drikkevann	Ingen påvirkning	Ingen
5. Opprettholde naturmangfold	Nedbygging/tap av natur men ingen kartlagte verdier	Mulig negativt
6. Planlegging for å minimere skader forårsaket av klimaendringer	Ravineområde – kan være usikker byggegrunn	Negativt
7. Styrke sosial bærekraft og skape attraktive bostedsområder - legge til rette for varierte boligtyper	Vil kunne ivaretas	Mulig positivt
8. Høy bokvalitet	Ingen påvirkning	Ingen

9. Grønn mobilitet	Godt tilbud, men litt lange avstander	Mulig positivt
10. Tilstrekkelige arealer til boligformål i alle tettsteder og lokalsentre	Vurderes samlet etter siling	-
11. Spredt boligbygging kan utgjøre inntil 5 %	Vurderes samlet etter siling	-
12. Lokalisering av næring skal følge ABC- prinsippet	Ingen påvirkning	Ingen
13. Arbeidsplassvekst	Ingen påvirkning	Ingen
14. Variert arealreserve med ubebygde næringsarealer der infrastruktur er avklart	Ingen påvirkning	Ingen
15. Legge til rette for spredt næringsutvikling	Ingen påvirkning	Ingen
16. Ivareta lokale særpreg, som kulturminner og kulturmiljø	Vil kunne ivaretas	Mulig positivt
17. Universell utforming - legge til rette for et inkluderende samfunn	Vil kunne ivaretas	Mulig positivt
18. Sikre tilstrekkelig areal for framtidig kommunal tjenesteyting	Ingen påvirkning	Ingen
19. Masseuttak og deponier må lokaliseres og driftes vurdert ut fra lokale og regionale behov	Ingen påvirkning	Ingen
20. Utvikle et godt lokalt transportnett for veg og bane med gode regionale forbindelser	Ingen påvirkning	Ingen

Innspill nr - navn	167 Brødremoen
Delområde	Mysen vest
Foreslått formål	Næring
Planenhetens anbefaling	Tas ikke med videre



Areal innspilt område	63 daa	Skog og åpen fastmark/grustak.
Derav: - dyrka mark	0 daa	
- dyrkbar mark	0 daa	
- skog	Ca 15 daa	
Friluftsområder	Ikke registrert friluftsområde innenfor arealet, men grenser til et nærturterreng og Unionsleden/Kongeveien	
Kulturminner/-miljø	Funn av lokaliteter og enkeltminner sentralt i området. Gravfelt fra jernalder.	
Flomfare	Området er generelt ikke utsatt for flom, men en mindre del av det gamle grustaket kan være utsatt for jord- og flomskred	
Naturtype	Funn av fremmede arter. Funn av sandsvale (art av særlig stor forvaltningsinteresse) og klåved (art av stor forvaltningsinteresse)	
Løsmasser	Breelavsetning. Middels mulighet for marin leire.	
Marin grense	Under marin grense	
Radon	Status: usikker	
Støy	Ikke støyuetsatt	
Hensynssoner	H_120 Område for grunnvannsforsyning (sikringsone)	

Arealstrategi	Påvirkning	Resultat
Gjenbruk av areal og bebyggelse før nye arealer tas i bruk	Etterbruk av uttaksområdet kan betraktes som mulig gjenbruk.	Mulig positivt
Utbygging i nærhet til eksisterende teknisk og sosial infrastruktur	I nærhet av eksisterende teknisk infrastruktur	Mulig positivt
1. Nullvisjon for nedbygging av matjord	Ikke registrert som dyrkbart	Ingen
2. Grønnstrukturen skal sikres og gjøres godt tilgjengelig	Ingen påvirkning	Ingen
Utbygging i nærhet til kollektivpunkt	Nær bussholdeplass (6-700 m)	Positivt
3. Tilrettelegge for friluftsmuligheter for alle	Ingen påvirkning	Ingen
4. Vi skal ha rene vassdrag og sikre godt drikkevann	Ingen påvirkning	Ingen
5. Opprettholde naturmangfold	Kartlagte arter av særlig stor/stor forvaltningsinteresse	Negativt
6. Planlegging for å minimere skader forårsaket av klimaendringer	Ingen påvirkning	Ingen



7. Styrke sosial bærekraft og skape attraktive bostedsområder - legge til rette for varierte boligtyper	Ingen påvirkning	Ingen
8. Høy bokvalitet	Ingen påvirkning	Ingen
9. Grønn mobilitet	Godt kollektivtilbud i området	Mulig positivt
10. Tilstrekkelige arealer til boligformål i alle tettsteder og lokalsentre	Ingen påvirkning	Ingen
11. Spredt boligbygging kan utgjøre inntil 5 %	Ingen påvirkning	Ingen
12. Lokalisering av næring skal følge ABC- prinsippet	Vil kunne ivaretas	Mulig positivt
13. Arbeidsplassvekst	Underbygger strategien	Mulig positivt
14. Variert arealreserve med ubebygde næringsarealer der infrastruktur er avklart	Ingen påvirkning	Mulig positivt
15. Legge til rette for spredt næringsutvikling	Ingen påvirkning	Ingen
16. Ivareta lokale særpreg, som kulturminner og kulturmiljø	Mulighet for konflikt med kulturmiljøer	Negativt
17. Universell utforming - legge til rette for et inkluderende samfunn	Ingen påvirkning	Ingen
18. Sikre tilstrekkelig areal for framtidig kommunal tjenesteyting	Ingen påvirkning	Ingen
19. Masseuttak og deponier må lokaliseres og driftes vurdert ut fra lokale og regionale behov	Ingen påvirkning	Ingen
20. Utvikle et godt lokalt transportnett for veg og bane med gode regionale forbindelser	Ingen påvirkning	Ingen