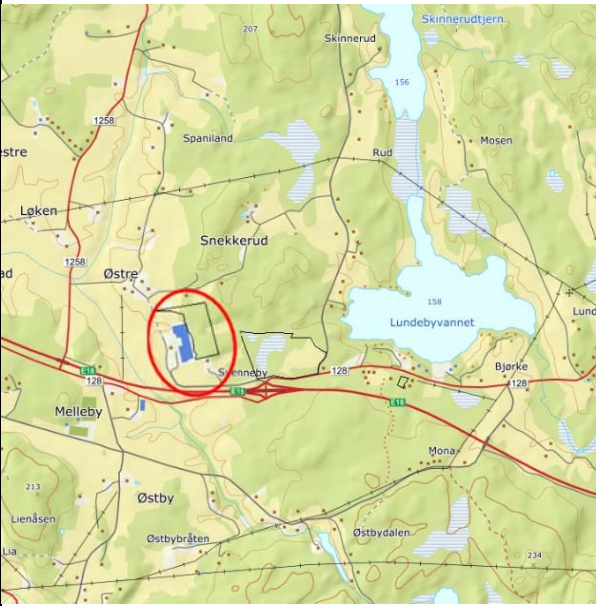
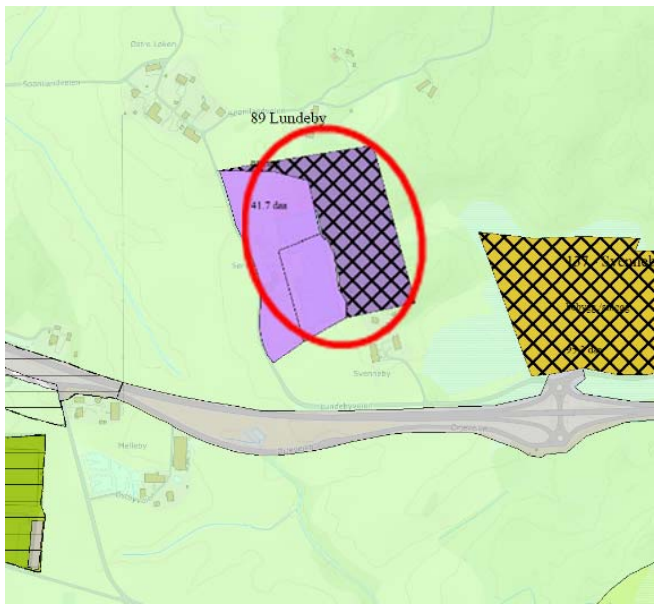


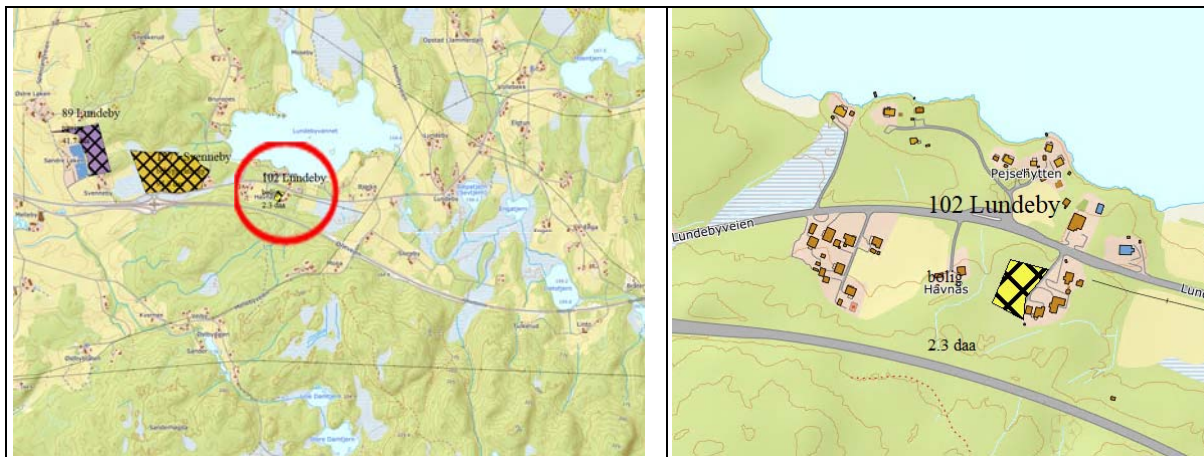
Innspill nr - navn	89 Lundeby
Delområde	Hærland
Foreslått formål	Næringsformål
Planenhetens anbefaling	Tas med videre
	

Areal innspilt område	41,7 daa	Gjeldende formål: LNF2
Dyrka mark /dyrkbar jord	0	
Friluftsområder	Ingen kartlagte friluftsområder berørt	
Kulturminner/-miljø	Berører ikke registrerte kulturminner eller kulturmiljø	
Flomfare	Området er ikke utsatt for flom	
Naturtype	Ingen viktige naturtyper kartlagt	
Løsmasser	Fjell i dagen og tynt løsmassedekke uten grunnvannspotensial	
Marin grense	Under marin grense	
Radon	Moderat til lav	
Støy	Ikke støyutsatt	
Hensynssoner	Ingen hensynssoner berørt	

Arealstrategi	Påvirkning	Resultat
Gjenbruk av areal og bebyggelse før nye arealer tas i bruk	Ikke gjenbruk, men videreutvikling av eksisterende næring	Mulig positivt
Utbygging i nærhet til eksisterende teknisk og sosial infrastruktur	Utvidelse av eksisterende virksomhet, positivt mtp. teknisk infrastruktur (sosial infrastruktur lite relevant)	Positivt
1. Nullvisjon for nedbygging av matjord	Ingen påvirkning	Ingen
2. Grønnstrukturen skal sikres og gjøres godt tilgjengelig	Nedbygging av grønnstruktur	Negativt
Utbygging i nærhet til kollektivpunkt	Nær vei og bussholdeplass	Positivt
3. Tilrettelegge for friluftsmuligheter for alle	Ingen påvirkning	Ingen
4. Vi skal ha rene vassdrag og sikre godt drikkevann	Ingen kjent påvirkning	Ingen
5. Opprettholde naturmangfold	Medfører nedbygging av natur men ingen funn i området	Mulig negativt

6. Planlegging for å minimere skader forårsaket av klimaendringer	Ingen påvirkning	Ingen
7. Styrke sosial bærekraft og skape attraktive bostedsområder - legge til rette for varierte boligtyper	Ingen påvirkning	Ingen
8. Høy bokvalitet	Ingen påvirkning	Ingen
9. Grønn mobilitet	Dårlig kollektivtilbud i området	Mulig negativt
10. Tilstrekkelige arealer til boligformål i alle tettsteder og lokalsentre	Vurderes samlet etter siling	-
11. Spredt boligbygging kan utgjøre inntil 5 %	Vurderes samlet etter siling	-
12. Lokalisering av næring skal følge ABC- prinsippet	Ingen påvirkning	Ingen
13. Arbeidsplassvekst	Underbygger strategien	Mulig positivt
14. Variert arealreserve med ubebygde næringsarealer der infrastruktur er avklart	Ingen påvirkning	Ingen
15. Legge til rette for spredt næringsutvikling	Tiltaket innebærer videreutvikling av spredt næring	Positivt
16. Ivareta lokale særpreg, som kulturminner og kulturmiljø	Må tas hensyn til omkringliggende kulturlandskap, kan være utfordrende	Mulig negativt
17. Universell utforming - legge til rette for et inkluderende samfunn	Vil kunne ivaretas	Mulig positivt
18. Sikre tilstrekkelig areal for framtidig kommunal tjenesteyting	Ingen påvirkning	Ingen
19. Masseuttak og deponier må lokaliseres og driftes vurdert ut fra lokale og regionale behov	Ingen påvirkning	Ingen
20. Utvikle et godt lokalt transportnett for veg og bane med gode regionale forbindelser	Ingen påvirkning	Ingen

Innspill nr - navn	102 Lundeby
Delområde	Hærland
Foreslått formål	Bolig
Planenhetens anbefaling	Tas ikke med videre

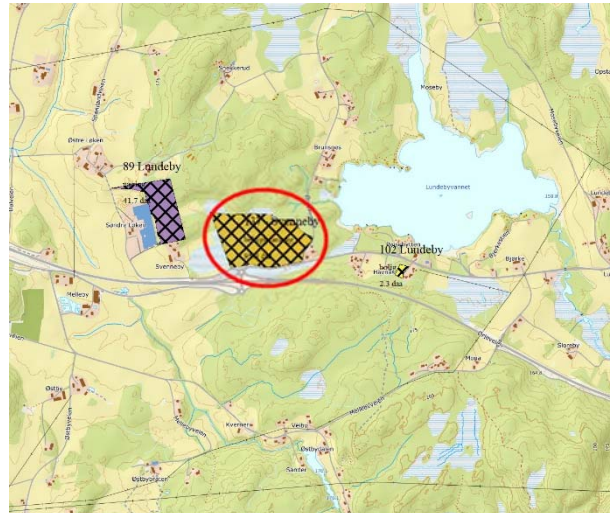
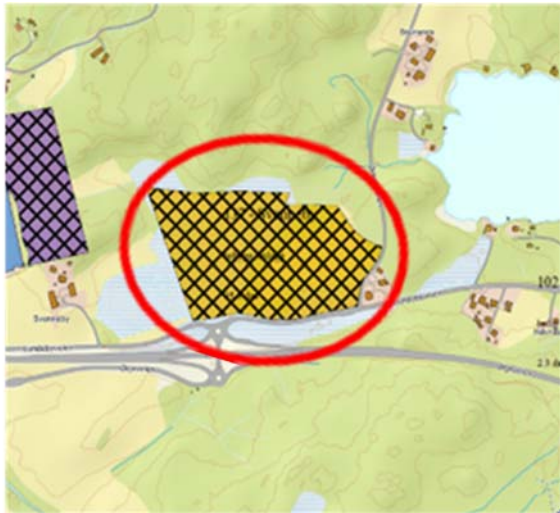


Areal innspilt område	2,3 daa	Gjeldende formål: LNF
Derav: - dyrka mark	0	
- dyrkbar mark	0	
- skog	2,3 daa	
Friluftsområder	Ingen kartlagte friluftsområder berørt	
Kulturminner/-miljø	Berører ikke registrerte kulturminner eller kulturmiljø	
Flomfare	Området er ikke utsatt for flom	
Naturtype	Ingen viktige naturtyper kartlagt	
Løsmasser	Tynt løsmassedekke av morenejord	
Marin grense	Under marin grense	
Radon	Moderat til lav aktsomhet	
Støy	Halve området ligger innenfor gul støysone, kilde E18.	
Hensynssoner	Ingen hensynssoner berørt	

Arealstrategi	Påvirkning	Resultat
Gjenbruk av areal og bebyggelse før nye arealer tas i bruk	Ingen gjenbruk	Negativt
Utbygging i nærhet til eksisterende teknisk og sosial infrastruktur	Området er ikke tilknyttet offentlige tekniske anlegg. Utenfor tettbebyggelsen.	Negativt
1. Nullvisjon for nedbygging av matjord	Ingen påvirkning	Ingen
2. Grønnstrukturen skal sikres og gjøres godt tilgjengelig	Området er relativt lite og inngrepet har liten betydning som del av en større grønnstruktur	Mulig negativt
Utbygging i nærhet til kollektivpunkt	Bussholdeplass i umiddelbar nærhet	Positivt
3. Tilrettelegge for friluftsmuligheter for alle	Nær friluftslivsområder	Positivt
4. Vi skal ha rene vassdrag og sikre godt drikkevann	Ingen kjent påvirkning	Ingen
5. Opprettholde naturmangfold	Nedbygging/tap av natur men ingen kartlagte verdier	Mulig negativt
6. Planlegging for å minimere skader forårsaket av klimaendringer	Ingen påvirkning	Ingen

7. Styrke sosial bærekraft og skape attraktive bostedsområder - legge til rette for varierte boligtyper	Styrker ikke sosial bærekraft	Mulig negativt
8. Høy bokvalitet	Ingen påvirkning	Ingen
9. Grønn mobilitet	Dårlig kollektivtilbud	Negativt
10. Tilstrekkelige arealer til boligformål i alle tettsteder og lokalsentre	Vurderes samlet etter siling	-
11. Spredt boligbygging kan utgjøre inntil 5 %	Vurderes samlet etter siling	-
12. Lokalisering av næring skal følge ABC- prinsippet	Ingen påvirkning	Ingen
13. Arbeidsplassvekst	Ingen påvirkning	Ingen
14. Variert arealreserve med ubebygde næringsarealer der infrastruktur er avklart	Ingen påvirkning	Ingen
15. Legge til rette for spredt næringsutvikling	Ingen påvirkning	Ingen
16. Ivareta lokale særpreg, som kulturminner og kulturmiljø	Vil kunne ivaretas	Mulig positivt
17. Universell utforming - legge til rette for et inkluderende samfunn	Vil kunne ivaretas	Mulig positivt
18. Sikre tilstrekkelig areal for framtidig kommunal tjenesteyting	Ingen påvirkning	Ingen
19. Masseuttak og deponier må lokaliseres og driftes vurdert ut fra lokale og regionale behov	Ingen påvirkning	Ingen
20. Utvikle et godt lokalt transportnett for veg og bane med gode regionale forbindelser	Ingen påvirkning	Ingen

Innspill nr - navn	137 Svenneby
Delområde	Hærland
Foreslått formål	Ulike utbyggingsformål (Veiserviceanlegg/hyttfelt med parselhager/bolig)
Planenhetens anbefaling	Tas ikke med videre

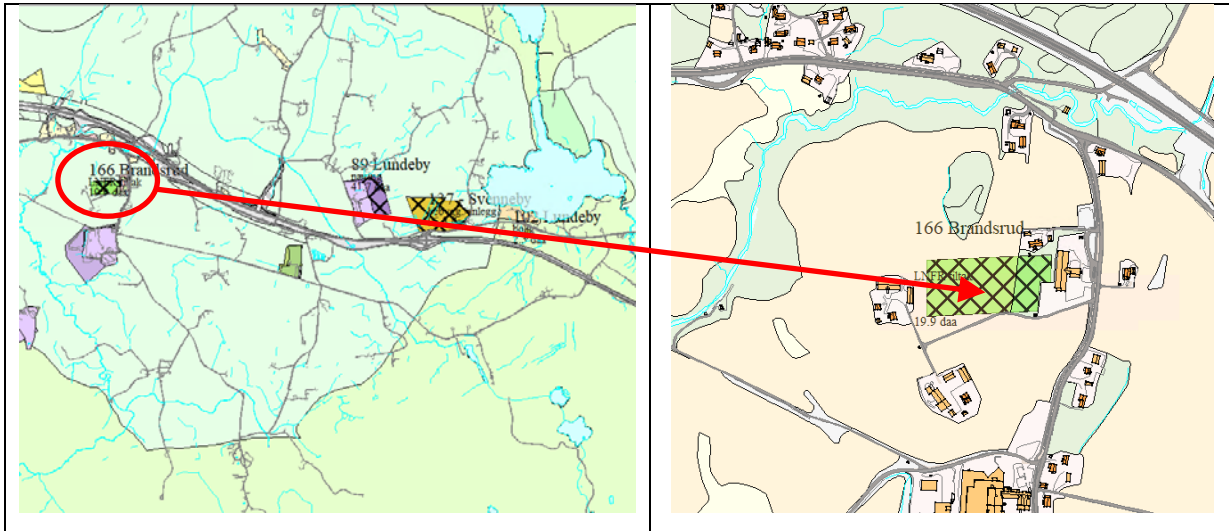


Areal innspilt område	95,28 daa	Gjeldende formål: LNF2 (Spredt boligbygging)
Derav dyrka mark	22,6 daa fulldyrka jord	Mesteparten er svært god jordkvalitet
Dyrkbar mark	Ca. 50 daa	
Skog	13 daa	
Myr	57 daa	Dyrkbar mark utgjør ca. 50 daa.
Friluftsområder	Ingen kartlagte friluftsområder berørt	
Kulturminner/-miljø	Berører ikke registrerte kulturminner eller kulturmiljø	
Flomfare	En mindre del av området er flomutsatt	
Naturtype	Ingen viktige naturtyper kartlagt. Deler av området er myr.	
Løsmasser	I hovedsak torv og myr-avsetning, med noe fjell i dagen (10 daa). Noe areal med tynt dekke av morenemasser	
Marin grense	Under marin grense men begrenset mulighet for marin leire.	
Radon	Moderat til lav	
Støy	Noe utsatt, 1/3 av arealet innenfor gul støysone	
Hensynssoner	Ingen hensynssoner berørt	

Arealstrategi	Påvirkning	Resultat
Gjenbruk av areal og bebyggelse før nye arealer tas i bruk	Ingen gjenbruk	Negativt
Utbygging i nærhet til eksisterende teknisk og sosial infrastruktur	Løsrevet fra eks. bebyggelse. 3-400 m til eks. VA. Bygger ikke opp om strategien	Negativt
1. Nullvisjon for nedbygging av matjord	21 daa dyrket mark blir nedbygget. Justert avgrensning kan endre dette	Negativt
2. Grønnstrukturen skal sikres og gjøres godt tilgjengelig	Grønnstruktur blir nedbygget	Negativt
Utbygging i nærhet til kollektivpunkt	Umiddelbar nærhet til bussholdeplass, 100m	Positivt
3. Tilrettelegge for friluftsmuligheter for alle	Ingen påvirkning	Ingen

4. Vi skal ha rene vassdrag og sikre godt drikkevann	Antas å ikke ha en konsekvens for resipienten, men dette er noe usikkert	Ingen
5. Opprettholde naturmangfold	Medfører nedbygging av natur men ingen særskilte funn.	Mulig negativt
6. Planlegging for å minimere skader forårsaket av klimaendringer	Deler av området er flomutsatt	Mulig negativt
7. Styrke sosial bærekraft og skape attraktive bostedsområder - legge til rette for varierte boligtyper	Utvikling av området til bolig kan være lite gunstig (langt unna infrastruktur)	Mulig negativt
8. Høy bokvalitet	Delvis støyutsatt og nært trafikkert vei	Mulig negativt
9. Grønn mobilitet	Dårlig kollektivtilbud	Negativt
10. Tilstrekkelige arealer til boligformål i alle tettsteder og lokalsentre = behovsvurdering kommer seinere!	Vurderes samlet etter siling	-
11. Spredt boligbygging kan utgjøre inntil 5 %	Vurderes samlet etter siling	-
12. Lokalisering av næring skal følge ABC- prinsippet	Ikke mulig å vurdere	Ingen
13. Arbeidsplassvekst	Vil til en viss grad kunne bygge opp under strategien dersom det blir næringsvirksomheter her	Mulig positivt
14. Variert arealreserve med ubebygde næringsarealer der infrastruktur er avklart	Et mulig bidrag til variasjon i tilbud av næringsområder	Mulig positivt
15. Legge til rette for spredt næringsutvikling	Ingen påvirkning	Ingen
16. Ivareta lokale særpreg, som kulturminner og kulturmiljø	Ingen påvirkning	Ingen
17. Universell utforming - legge til rette for et inkluderende samfunn	Vil kunne ivaretas	Mulig positivt
18. Sikre tilstrekkelig areal for framtidig kommunal tjenesteyting	Ingen påvirkning	Ingen
19. Masseuttak og deponier må lokaliseres og driftes vurdert ut fra lokale og regionale behov	Ingen påvirkning	Ingen
20. Utvikle et godt lokalt transportnett for veg og bane med gode regionale forbindelser	Ingen påvirkning	Ingen

Innspill nr - navn	166 Brandsrud
Delområde	Hærland
Foreslått formål	Tilbakeføring til LNF
Planenhetens anbefaling	Tas med videre

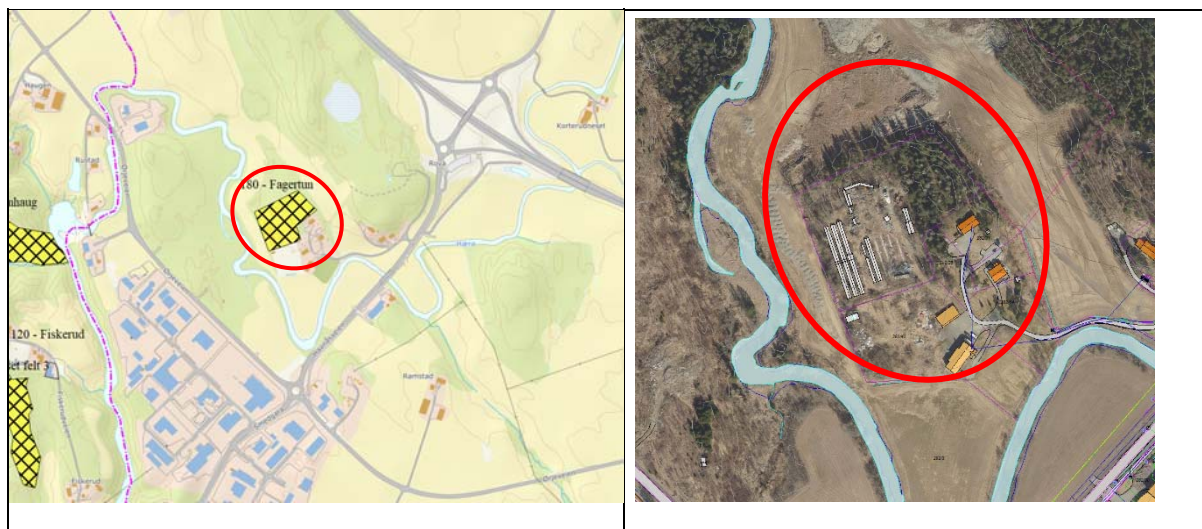


Areal innspilt område	20 daa	
Derav: - dyrka mark	15 daa	Fulldyrka med god jordkvalitet
- dyrkbar mark	-	
- skog	5 daa	
Friluftsområder	Deler av arealet inngår i leke- og rekreasjonsområde Hærland skole (svært viktig friluftsområde)	
Kulturminner	-	
Løsmasser	I hovedsak marine avsetninger, noe bart fjell med tynt torvdekke	
Marin grense	Under marin grense, delvis svært stor sannsynlighet for marin leire	
Naturtyper	-	
Arter av nasjonal forvaltningsinteresse	-	
Radon	Moderat til lav faregrad	
Støy	Nordlig del av arealet støyuutsatt fra fv 128	
Hensynssoner	-	

Arealstrategi	Påvirkning	Resultat
Gjenbruk av areal og bebyggelse før nye arealer tas i bruk	Arealet består dyrka mark og skog	Positivt
Utbygging i nærhet til eksisterende teknisk og sosial infrastruktur	Tilbakeføring til LNF vil ikke støtte opp om strategien	Negativt
1. Nullvisjon for nedbygging av matjord	Tilbakeføring til LNF vil støtte opp om strategien	Positivt
2. Grønnstrukturen skal sikres og gjøres godt tilgjengelig	Ingen påvirkning	Ingen
Utbygging i nærhet til kollektivpunkt	Ingen påvirkning	Ingen
3. Tilrettelegge for friluftsmuligheter for alle	Ingen påvirkning	Ingen
4. Vi skal ha rene vassdrag og sikre godt drikkevann	Ingen påvirkning	Ingen
5. Opprettholde naturmangfold	Ingen påvirkning	Ingen
6. Planlegging for å minimere skader forårsaket av klimaendringer	Ingen påvirkning	Ingen
7. Styrke sosial bærekraft og skape attraktive bostedsområder - legge til rette for varierte boligtyper	Ingen påvirkning	Ingen

8. Høy bokkvalitet	Ingen påvirkning	Ingen
9. Grønn mobilitet	Ingen påvirkning	Ingen
10. Tilstrekkelige arealer til boligformål i alle tettsteder og lokalsentre	Ingen påvirkning	Ingen
11. Spredt boligbygging kan utgjøre inntil 5 %	Ingen påvirkning	Ingen
12. Lokalisering av næring skal følge ABC- prinsippet	Ingen påvirkning	Ingen
13. Arbeidsplassvekst	Ingen påvirkning	Ingen
14. Variert arealreserve med ubebygde næringsarealer der infrastruktur er avklart	Ingen påvirkning	Ingen
15. Legge til rette for spredt næringsutvikling	Kan bidra til å sikre næringsgrunnlag i landbruket	Mulig positivt
16. Ivareta lokale særpreg, som kulturminner og kulturmiljø	Ingen påvirkning	Ingen
17. Universell utforming - legge til rette for et inkluderende samfunn	Ingen påvirkning	Ingen
18. Sikre tilstrekkelig areal for framtidig kommunal tjenesteyting	Tilbakeføring vil medføre avgang av areal avsatt til offentlig tjenesteyting	Negativt
19. Masseuttak og deponier må lokaliseres og driftes vurdert ut fra lokale og regionale behov	Ingen påvirkning	Ingen
20. Utvikle et godt lokalt transportnett for veg og bane med gode regionale forbindelser	Ingen påvirkning	Ingen

Innspill nr - navn	180 Fagertun
Delområde	Hærland
Foreslått formål	Bolig (fra LNF)
Planenhetens anbefaling	Ta ikke med videre



Areal innspilt område	11,9 daa	I hovedsak åpen fastmark
Derav: - dyrka mark	0 daa	
- dyrkbar mark	En mindre andel	
- skog	Noe skog	
Friluftsområder	Ingen kartlagte friluftsområder berørt	
Kulturminner/-miljø	Berører ikke registrerte kulturminner eller kulturmiljø	
Flomfare	Området er utsatt for flom, er delvis innenfor og omsluttet av aktsomhetsområdet, i tillegg til atkomstveien.	
Naturtype	Ingen viktige naturtyper kartlagt .	
Løsmasser	Bart fjell med tynt jorddekke	
Marin grense	Under marin grense, men stort sett fraværende for marin leire	
Radon	Moderat til lav aktsomhet	
Støy	Ikke støyutsatt	
Hensynssoner	Delvis innenfor aktsomhetsområde for flom, også delvis omsluttet av aktsomhetsområdet, bla atkomstveien.	

Arealstrategi	Påvirkning	Resultat
Gjenbruk av areal og bebyggelse før nye arealer tas i bruk	I hovedsak gjenbruk	Positivt
Utbygging i nærhet til eksisterende teknisk og sosial infrastruktur	Ligger utenfor tettbebyggelsen og ikke i tilknytning til sosial infrastruktur. Ligger utenfor tettstedsavgrensingen i fylkesplanen. Ok nærhet til eks. teknisk infrastruktur.	Mulig negativt Negativt
1. Nullvisjon for nedbygging av matjord	Ingen påvirkning	Ingen
2. Grønnstrukturen skal sikres og gjøres godt tilgjengelig	Ingen vesentlig påvirkning	Ingen
Utbygging i nærhet til kollektivpunkt	Nær holdeplass	Positivt
3. Tilrettelegge for friluftsmuligheter for alle	Ingen påvirkning	Ingen
4. Vi skal ha rene vassdrag og sikre godt drikkevann	Ingen påvirkning	Ingen
5. Opprettholde naturmangfold	Ingen påvirkning	Ingen
6. Planlegging for å minimere skader forårsaket av klimaendringer	Deler av arealet og atkomstveier er flomutsatt	Negativt

7. Styrke sosial bærekraft og skape attraktive bostedsområder - legge til rette for varierte boligtyper	Området ligger isolert ift. øvrig tettbebyggelse. Området ligger nær næringsområde og avsatte næringsarealer	Mulig negativt
8. Høy bokvalitet	Ingen påvirkning	Ingen
9. Grønn mobilitet	Kort vei til bussholdeplasser, men noe langt (3-3,5 km) til sentrum	Mulig positivt Mulig negativt
10. Tilstrekkelige arealer til boligformål i alle tettsteder og lokalsentre	Vurderes samlet etter siling	-
11. Spredt boligbygging kan utgjøre inntil 5 %	Vurderes samlet etter siling	-
12. Lokalisering av næring skal følge ABC- prinsippet	Ingen påvirkning	Ingen
13. Arbeidsplassvekst	Ingen påvirkning	Ingen
14. Variert arealreserve med ubebygde næringsarealer der infrastruktur er avklart	Ingen påvirkning	Ingen
15. Legge til rette for spredt næringsutvikling	Ingen påvirkning	Ingen
16. Ivareta lokale særpreg, som kulturminner og kulturmiljø	Vil kunne ivaretas	Mulig positivt
17. Universell utforming - legge til rette for et inkluderende samfunn	Vil kunne ivaretas	Mulig positivt
18. Sikre tilstrekkelig areal for framtidig kommunal tjenesteyting	Ingen påvirkning	Ingen
19. Masseuttak og deponier må lokaliseres og driftes vurdert ut fra lokale og regionale behov	Ingen påvirkning	Ingen
20. Utvikle et godt lokalt transportnett for veg og bane med gode regionale forbindelser	Ingen påvirkning	Ingen