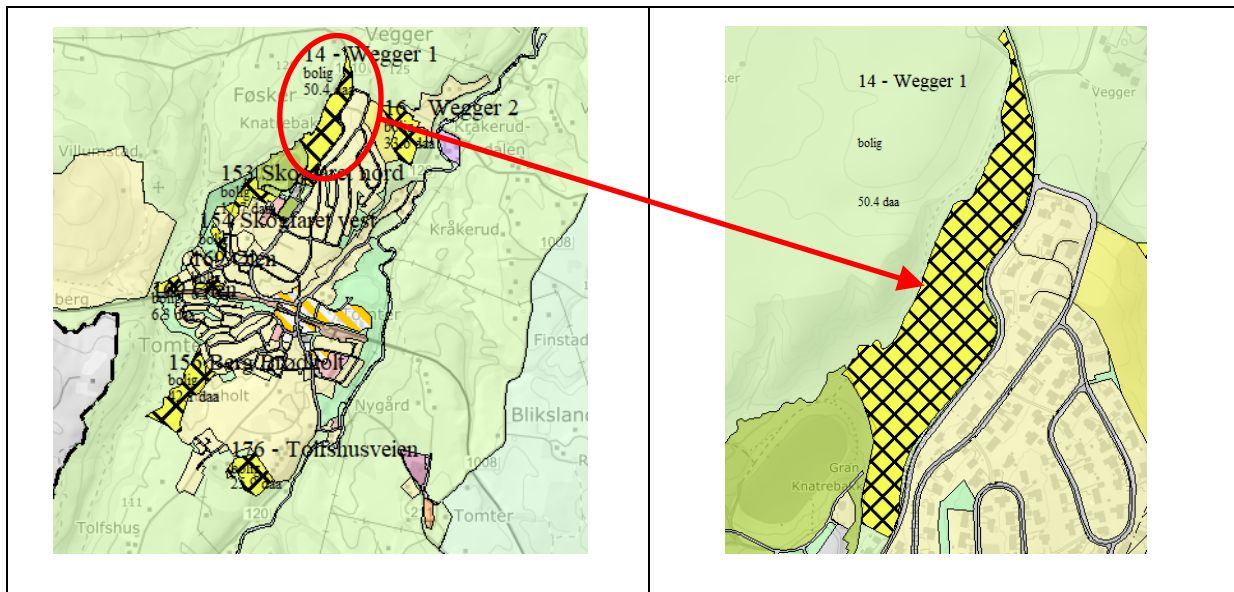


Innspill nr - navn	14 – Wegger 1
Delområde	Tomter
Foreslått formål	Bolig
Planenhetens anbefaling	Tas med videre

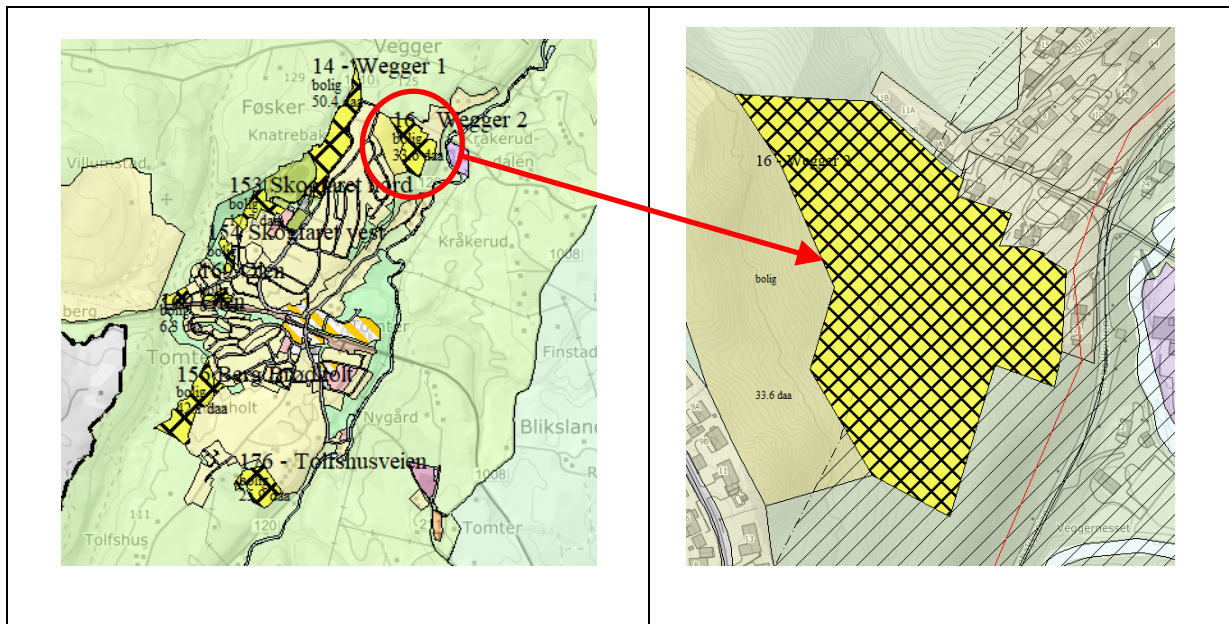


Areal innspilt område	50,4 daa
Derav: - dyrka mark	0
- dyrkbar mark	0
- skog	50,4 daa
Friluftsområder	Tursti fra idrettsparken til Gaupesteinsmarka langs områdets vestre side
Kulturminner	Ingen kartlagte
Løsmasser	Hav- og fjordavsetning, sammenhengende dekke, ofte med stor mektighet
Marin grense	Området ligger under marin grense, og det er svært store muligheter for marin leire
Radon	Moderat til lav aktsomhet
Støy	Utsatt for støy langs Fv1010
Hensynssoner	Ingen

Arealstrategi	Påvirkning	Resultat
Gjenbruk av areal og bebyggelse før nye arealer tas i bruk	Ingen gjenbruk, hovedsakelig skog	Negativt
Utbygging i nærhet til eksisterende teknisk og sosial infrastruktur	Nær eksisterende teknisk og sosial infrastruktur	Positivt
1. Nullvisjon for nedbygging av matjord	Ingen påvirkning	Ingen
2. Grønnstrukturen skal sikres og gjøres godt tilgjengelig	Grøntstruktur går tapt	Negativt
Utbygging i nærhet til kollektivpunkt	Ca. 1,3 km til jernbanestasjon	Positivt
3. Tilrettelegge for friluftsmuligheter for alle	Ingen påvirkning	Ingen
4. Vi skal ha rene vassdrag og sikre godt drikkevann	Mulig påvirkning av Morsavassdraget	Mulig negativt
5. Opprettholde naturmangfold	Bygger ned skogsområde	Negativt
6. Planlegging for å minimere skader forårsaket av klimaendringer	Ingen påvirkning	Ingen
7. Styrke sosial bærekraft og skape attraktive bostedsområder - legge til rette for varierte boligtyper	Kan utformes slik at det bygger opp om strategien	Mulig positivt

8. Høy bokkvalitet	Kan utformes slik at det bygger opp om strategien	Mulig positivt
9. Grønn mobilitet	Ca. 1,3 km fra jernbane og buss – m. fortau	Positivt
10. Tilstrekkelige arealer til boligformål i alle tettsteder og lokalsentre	Kan utformes slik at det bygger opp om strategien	Mulig positivt
11. Spredt boligbygging kan utgjøre inntil 5 %	Ingen påvirkning	Ingen
12. Lokalisering av næring skal følge ABC- prinsippet	Ingen påvirkning	Ingen
13. Arbeidsplassvekst	Ingen påvirkning	Ingen
14. Variert arealreserve med ubebygde næringsarealer der infrastruktur er avklart	Ingen påvirkning	Ingen
15. Legge til rette for spredt næringsutvikling	Ingen påvirkning	Ingen
16. Ivareta lokale særpreg, som kulturminner og kulturmiljø	Ingen påvirkning	Ingen
17. Universell utforming - legge til rette for et inkluderende samfunn	Kan utformes slik at det bygger opp om strategien	Mulig positivt
18. Sikre tilstrekkelig areal for framtidig kommunal tjenesteyting	Ingen påvirkning	Ingen
19. Masseuttak og deponier må lokaliseres og driftes vurdert ut fra lokale og regionale behov	Ingen påvirkning	Ingen
20. Utvikle et godt lokalt transportnett for veg og bane med gode regionale forbindelser	Ingen påvirkning	Ingen

Innspill nr - navn	16 – Wegger 2
Delområde	Tomter
Foreslått formål	Bolig
Planenhetens anbefaling	Tas ikke med videre

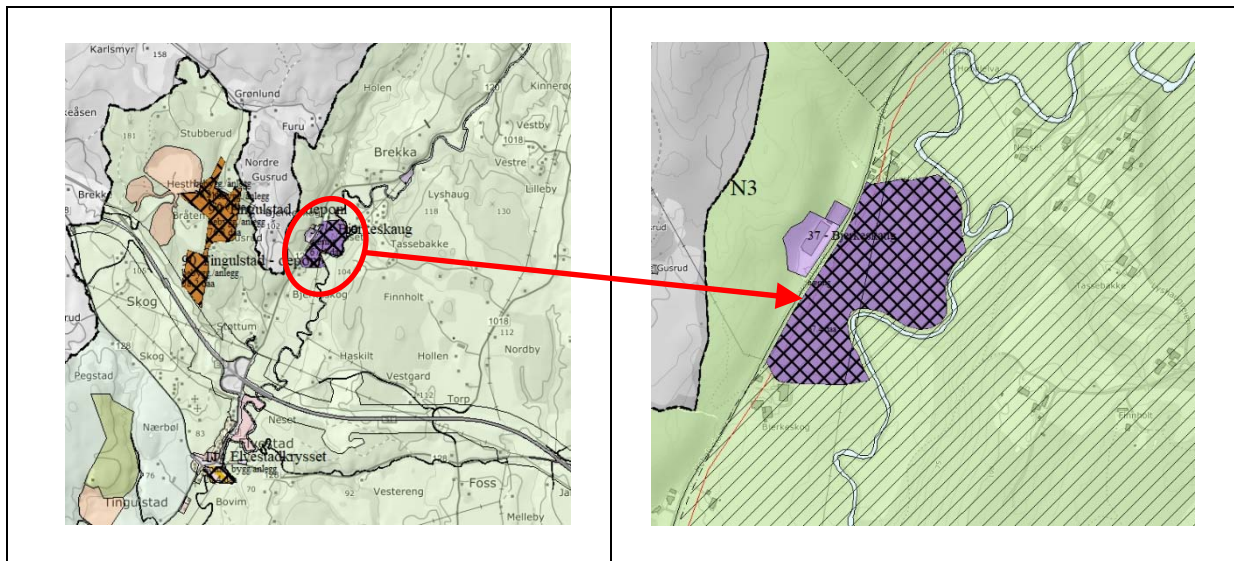


Areal innspilt område	33,6 daa
Derav: - dyrka mark	23,2 daa
- dyrkbar mark	Litt
- skog	9,8 daa
Friluftsområder	«Grunnlovsstien Vegger» går gjennom i området
Kulturminner	Ingen kartlagte
Løsmasser	I mesteparten av området er det hav- og fjordavsetning, sammenhengende dekke, ofte med stor mektighet, i en mindre del er det humusdekke/tynt torvdekke over berggrunn
Marin grense	Området ligger under marin grense. I den delen av området der det er hav- og fjordavsetning, er det svært store muligheter for marin leire
Radon	Moderat til lav aktsomhet
Støy	Kun en liten del av området ligger i gul støysone fra Fv120
Hensynssoner	Mesteparten av området ligger i hensynssone H560_6 – Bevaring av naturmiljø

Arealstrategi	Påvirkning	Resultat
Gjenbruk av areal og bebyggelse før nye arealer tas i bruk	Ingen gjenbruk, mest dyrka mark, noe skog	Negativt
Utbygging i nærhet til eksisterende teknisk og sosial infrastruktur	Nær eksisterende teknisk og sosial infrastruktur	Positivt
1. Nullvisjon for nedbygging av matjord	Dyrka mark går tapt	Negativt
2. Grønnstrukturen skal sikres og gjøres godt tilgjengelig	Grøntstruktur går tapt	Negativt
Utbygging i nærhet til kollektivpunkt	Ca. 1,5 km til jernbanestasjon	Positivt
3. Tilrettelegge for friluftsmuligheter for alle	Tursti gjennom området, kan evt. legges om eller bevares	Mulig negativt
4. Vi skal ha rene vassdrag og sikre godt drikkevann	Mulig påvirkning av Morsavassdraget	Mulig negativt
5. Opprettholde naturmangfold	Bygger ned skogsområde	Negativt

6. Planlegging for å minimere skader forårsaket av klimaendringer	Ingen påvirkning	Ingen
7. Styrke sosial bærekraft og skape attraktive bostedsområder - legge til rette for varierte boligtyper	Kan utformes slik at det bygger opp om strategien	Mulig positivt
8. Høy bokvalitet	Kan utformes slik at det bygger opp om strategien	Mulig positivt
9. Grønn mobilitet	Ca. 1,5 km fra jernbane og buss – ikke sikker vei for myke trafikanter	Negativt
10. Tilstrekkelige arealer til boligformål i alle tettsteder og lokalsentre	Kan utformes slik at det bygger opp om strategien	Mulig positivt
11. Spredt boligbygging kan utgjøre inntil 5 %	Ingen påvirkning	Ingen
12. Lokalisering av næring skal følge ABC- prinsippet	Ingen påvirkning	Ingen
13. Arbeidsplassvekst	Ingen påvirkning	Ingen
14. Variert arealreserve med ubebygde næringsarealer der infrastruktur er avklart	Ingen påvirkning	Ingen
15. Legge til rette for spredt næringsutvikling	Ingen påvirkning	Ingen
16. Ivareta lokale særpreg, som kulturminner og kulturmiljø	Ingen påvirkning	Ingen
17. Universell utforming - legge til rette for et inkluderende samfunn	Kan utformes slik at det bygger opp om strategien	Mulig positivt
18. Sikre tilstrekkelig areal for framtidig kommunal tjenesteyting	Ingen påvirkning	Ingen
19. Masseuttak og deponier må lokaliseres og driftes vurdert ut fra lokale og regionale behov	Ingen påvirkning	Ingen
20. Utvikle et godt lokalt transportnett for veg og bane med gode regionale forbindelser	Ingen påvirkning	Ingen

Innspill nr - navn	37 – Bjerkeskaug
Delområde	Tomter
Foreslått formål	Næring
Planenhetens anbefaling	Tas ikke med videre

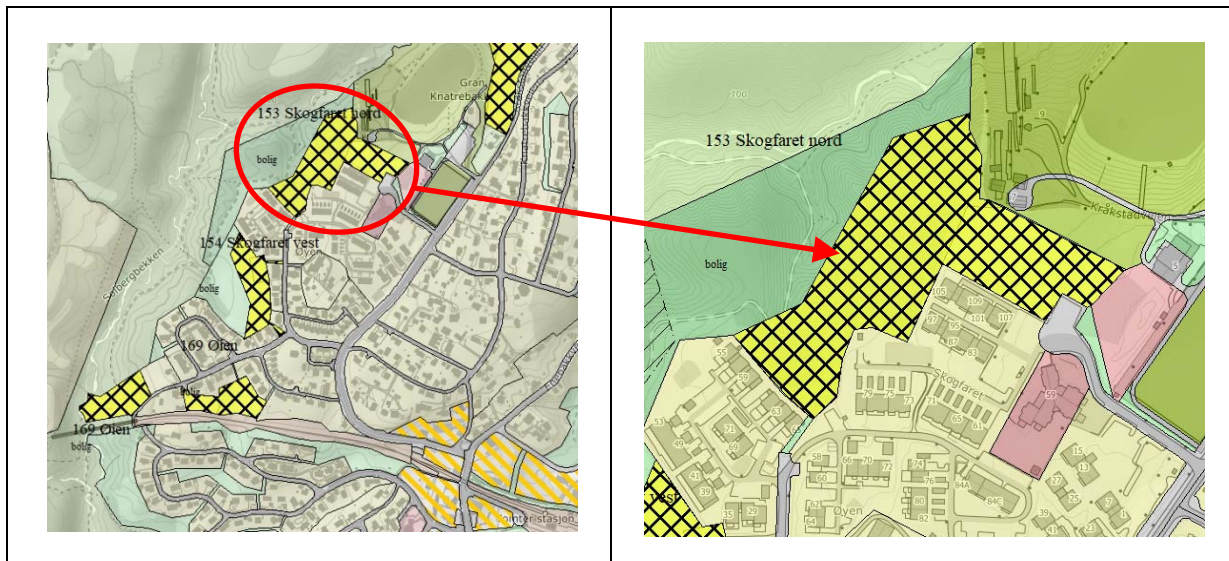


Areal innspilt område	67,4 daa	
Derav: - dyrka mark	0	
- dyrkbar mark	0	Tidligere dyrka mark, sannsynligvis er hele skogarealet dyrkbart
- skog	56,4 daa	lauvskog
Friluftsområder	Ikke kartlagt friluftslivsområde	
Kulturminner	Ingen kartlagte innenfor området	
Flomfare	Området grenser til Hobøelva, og ca. 26 daa av området er kartlagt aktsomhetsområde for flom	
Løsmasser	Mest hav og fjordavsetninger, tykt dekke. Noe elveavsetninger.	
Marin grense	Området ligger under marin grense, og det er stor til svært stor mulighet for marin leire	
Naturtyper	Hobøelva er kartlagt som en svært viktig naturtype	
Radon	Usikkert eller moderat til lav aktsomhet	
Støy	Noe støyutsatt fra Fv120	
Hensynssoner	Så godt som hele området ligger i hensynssone H560_1 Bevaring naturmiljø	

Arealstrategi	Påvirkning	Resultat
Gjenbruk av areal og bebyggelse før nye arealer tas i bruk	Arealet stort sett skog	Negativt
Utbygging i nærhet til eksisterende teknisk og sosial infrastruktur	Nær vei og VA-anlegg	Positivt
1. Nullvisjon for nedbygging av matjord	Arealet stort sett skog, ikke kartlagt som dyrkbar mark, men sannsynligvis dyrkbart	Negativt
2. Grønnstrukturen skal sikres og gjøres godt tilgjengelig	Grøntstruktur går tapt	Negativt
Utbygging i nærhet til kollektivpunkt	Langt fra kollektivpunkt C-område	Negativt
3. Tilrettelegge for friluftsmuligheter for alle	Ingen påvirkning	Ingen
4. Vi skal ha rene vassdrag og sikre godt drikkevann	Området ligger inntil Hobøelva, og ved utbygging og tette flater kan det oppstå fare for akutt forurensing	Negativt

5. Opprettholde naturmangfold	Ingen påvirkning	Ingen
6. Planlegging for å minimere skader forårsaket av klimaendringer	En betydelig del av området ligger i flomsone	Negativt
7. Styrke sosial bærekraft og skape attraktive bostedsområder - legge til rette for varierte boligtyper	Ingen påvirkning	Ingen
8. Høy bokvalitet	Ingen påvirkning	Ingen
9. Grønn mobilitet	Langt fra kollektivpunkt	Negativt
10. Tilstrekkelige arealer til boligformål i alle tettsteder og lokalsentre	Vurderes samlet etter siling	-
11. Spredt boligbygging kan utgjøre inntil 5 %	Vurderes samlet etter siling	-
12. Lokalisering av næring skal følge ABC- prinsippet	C-område	Nøytralt
13. Arbeidsplassvekst	Mulig positivt	Mulig positivt
14. Variert arealreserve med ubebygde næringsarealer der infrastruktur er avklart	Ingen påvirkning	Ingen
15. Legge til rette for spredt næringsutvikling	Ingen påvirkning	Ingen
16. Ivareta lokale særpreg, som kulturminner og kulturmiljø	Ingen påvirkning	Ingen
17. Universell utforming - legge til rette for et inkluderende samfunn	Kan utformes slik at det bygger opp om strategien	Mulig positivt
18. Sikre tilstrekkelig areal for framtidig kommunal tjenesteyting	Ingen påvirkning	Ingen
19. Masseuttak og deponier må lokaliseres og driftes vurdert ut fra lokale og regionale behov	Ingen påvirkning	Ingen
20. Utvikle et godt lokalt transportnett for veg og bane med gode regionale forbindelser	Ingen påvirkning	Ingen

Innspill nr - navn	153 - Skogfaret nord
Delområde	Tomter
Foreslått formål	Bolig
Planenhetens anbefaling	Tas med videre – vurderes også til off. formål

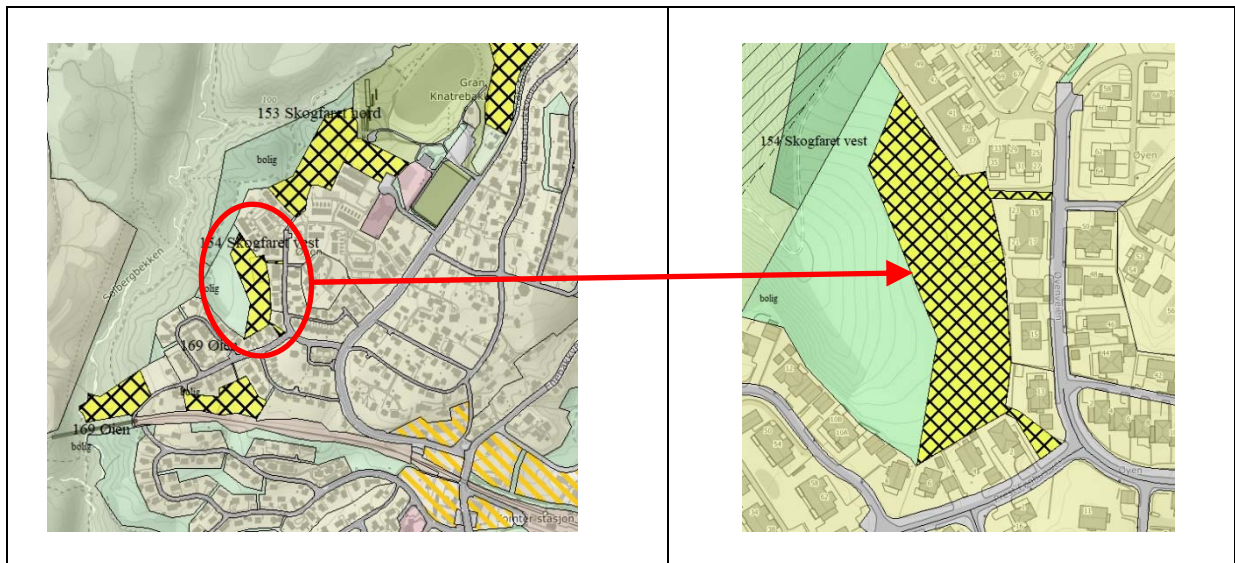


Areal innspilt område	17,7 daa	
Derav: - dyrka mark	4,3 daa	God jordkvalitet
- dyrkbar mark	Ca. 0,8 daa	
- skog	16,1 daa	Delvis høy bonitet, delvis impediment
Friluftsområder	Store deler av området er registrert som kartlagt friluftsområde – nærturterreng, en mindre del er registrert som svært viktig friluftsområde – Tomter idrettspark	
Kulturminner/-miljø	Berører ikke registrerte kulturminner eller kulturmiljø	
Flomfare	Området er ikke flomutsatt	
Løsmasser	Hav og fjordavsetninger tykt dekke	
Marin grense	Området ligger under marin grense, og det er svært stor mulighet for marin leire	
Naturtyper	Ingen kartlagte naturtyper	
Radon	Moderat til lav aktsomhet	
Støy	Området er ikke støyutsatt	
Hensynssoner	Ingen hensynssoner berørt	

Arealstrategi	Påvirkning	Resultat
Gjenbruk av areal og bebyggelse før nye arealer tas i bruk	Arealet er skog og dyrka mark.	Negativt
Utbygging i nærhet til eksisterende teknisk og sosial infrastruktur	Ca 1,4 km til Tomter skole, og annen sosial infrastruktur	Positivt
1. Nullvisjon for nedbygging av matjord	Dyrkbar mark går tapt	Negativt
2. Grønnstrukturen skal sikres og gjøres godt tilgjengelig	Bygger ned grøntstruktur	Negativt
Utbygging i nærhet til kollektivpunkt	Ca 1,4 km fra jernbanestasjon.	Positivt
3. Tilrettelegge for friluftsmuligheter for alle	Bygger ned kartlagt friluftsområde	Negativt
4. Vi skal ha rene vassdrag og sikre godt drikkevann	Ingen påvirkning	Ingen
5. Opprettholde naturmangfold	Bygger ned skog	Negativt
6. Planlegging for å minimere skader forårsaket av klimaendringer	Ingen påvirkning	Ingen

7. Styrke sosial bærekraft og skape attraktive bostedsområder - legge til rette for varierte boligtyper	Kan utformes slik at det bygger opp om strategien	Mulig positivt
8. Høy bokkvalitet	Kan utformes slik at det bygger opp om strategien	Mulig positivt
9. Grønn mobilitet	Ca 1,4 km fra jernbanestasjon.	Positivt
10. Tilstrekkelige arealer til boligformål i alle tettsteder og lokalsentre	Vurderes samlet etter siling	-
11. Spredt boligbygging kan utgjøre inntil 5 %	Ingen påvirkning	Ingen
12. Lokalisering av næring skal følge ABC- prinsippet	Ingen påvirkning	Ingen
13. Arbeidsplassvekst	Ingen påvirkning	Ingen
14. Variert arealreserve med ubebygde næringsarealer der infrastruktur er avklart	Ingen påvirkning	Ingen
15. Legge til rette for spredt næringsutvikling	Ingen påvirkning	Ingen
16. Ivareta lokale særpreg, som kulturminner og kulturmiljø	Ingen påvirkning	Ingen
17. Universell utforming - legge til rette for et inkluderende samfunn	Kan utformes slik at det bygger opp om strategien	Mulig positivt
18. Sikre tilstrekkelig areal for framtidig kommunal tjenesteyting	Kan utformes slik at det bygger opp om strategien	Mulig positivt
19. Masseuttak og deponier må lokaliseres og driftes vurdert ut fra lokale og regionale behov	Ingen påvirkning	Ingen
20. Utvikle et godt lokalt transportnett for veg og bane med gode regionale forbindelser	Ingen påvirkning	Ingen

Innspill nr - navn	154 - Skogfaret vest
Delområde	Tomter
Foreslått formål	Bolig
Planenhetens anbefaling	Tas med videre – vurderes også til off. formål

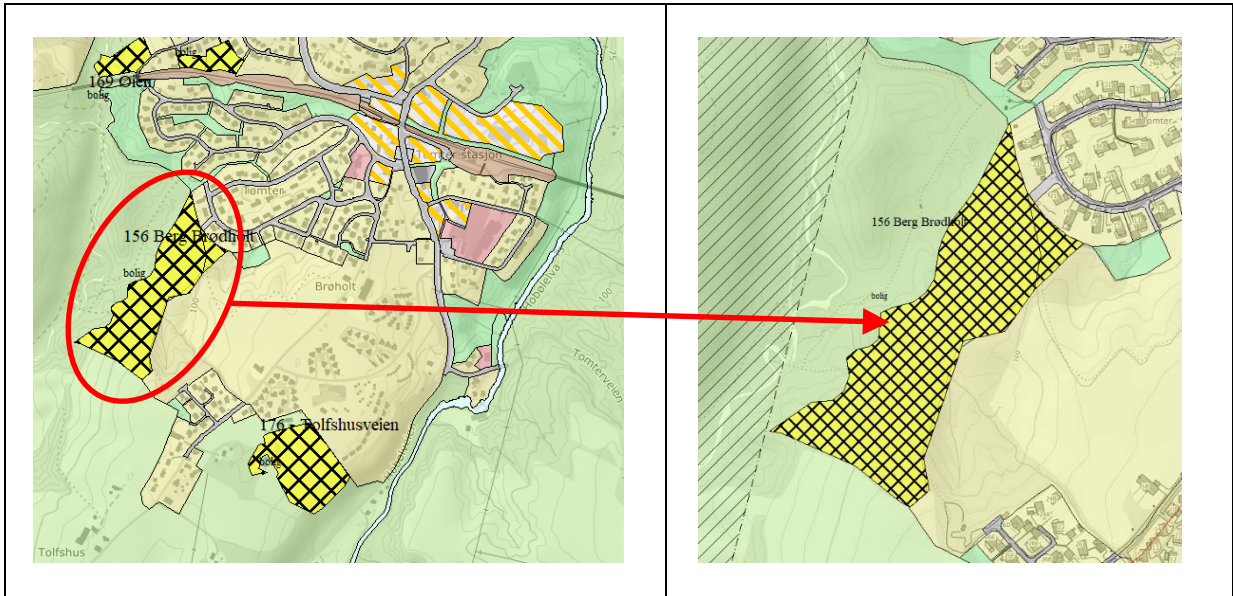


Areal innspilt område	7,6 daa	
Derav: - dyrka mark	5,1 daa	Mindre god jordkvalitet
- dyrkbar mark	Ca. 0,8 daa	
- skog	0	
Friluftsområder	Ingen kartlagte friluftsområder berørt	
Kulturminner/-miljø	Berører ikke registrerte kulturminner eller kulturmiljø	
Flomfare	Området er ikke flomutsatt	
Løsmasser	Hav og fjordavsetninger tykt dekke	
Marin grense	Området ligger under marin grense, og det er svært stor mulighet for marin leire	
Naturtyper	Ingen kartlagte naturtyper	
Radon	Moderat til lav aktsomhet	
Støy	Området er ikke støyutsatt	
Hensynssoner	Ingen hensynssoner berørt	

Arealstrategi	Påvirkning	Resultat
Gjenbruk av areal og bebyggelse før nye arealer tas i bruk	Dyrka mark går tapt.	Negativt
Utbygging i nærhet til eksisterende teknisk og sosial infrastruktur	Ca 1,2 km til Tomter skole, og annen sosial infrastruktur	Positivt
1. Nullvisjon for nedbygging av matjord	Dyrkbar mark går tapt	Negativt
2. Grønnstrukturen skal sikres og gjøres godt tilgjengelig	Ingen påvirkning	Ingen
Utbygging i nærhet til kollektivpunkt	Ca 1 km fra jernbanestasjon	Positivt
3. Tilrettelegge for friluftsmuligheter for alle	Ingen påvirkning	Ingen
4. Vi skal ha rene vassdrag og sikre godt drikkevann	Ingen påvirkning	Ingen
5. Opprettholde naturmangfold	Ingen påvirkning	Ingen
6. Planlegging for å minimere skader forårsaket av klimaendringer	Ingen påvirkning	Ingen
7. Styrke sosial bærekraft og skape attraktive bostedsområder - legge til rette for varierte boligtyper	Kan utformes slik at det bygger opp om strategien	Mulig positivt
8. Høy bokvalitet	Kan utformes slik at det bygger opp om strategien	Mulig positivt
9. Grønn mobilitet	Ca 1 km fra jernbanestasjon	Positivt

10. Tilstrekkelige arealer til boligformål i alle tettsteder og lokalsentre	Vurderes samlet etter siling	-
11. Spredt boligbygging kan utgjøre inntil 5 %	Ingen påvirkning	Ingen
12. Lokalisering av næring skal følge ABC- prinsippet	Ingen påvirkning	Ingen
13. Arbeidsplassvekst	Ingen påvirkning	Ingen
14. Variert arealreserve med ubebygde næringsarealer der infrastruktur er avklart	Ingen påvirkning	Ingen
15. Legge til rette for spredt næringsutvikling	Ingen påvirkning	Ingen
16. Ivareta lokale særpreg, som kulturminner og kulturmiljø	Ingen påvirkning	Ingen
17. Universell utforming - legge til rette for et inkluderende samfunn	Kan utformes slik at det bygger opp om strategien	Mulig positivt
18. Sikre tilstrekkelig areal for framtidig kommunal tjenesteyting	Kan utformes slik at det bygger opp om strategien	Mulig positivt
19. Masseuttak og deponier må lokaliseres og driftes vurdert ut fra lokale og regionale behov	Ingen påvirkning	Ingen
20. Utvikle et godt lokalt transportnett for veg og bane med gode regionale forbindelser	Ingen påvirkning	Ingen

Innspill nr - navn	156 - Berg Brødholt
Delområde	Tomter
Foreslått formål	Bolig
Planenhetens anbefaling	Tas med videre – vurderes også til off. formål

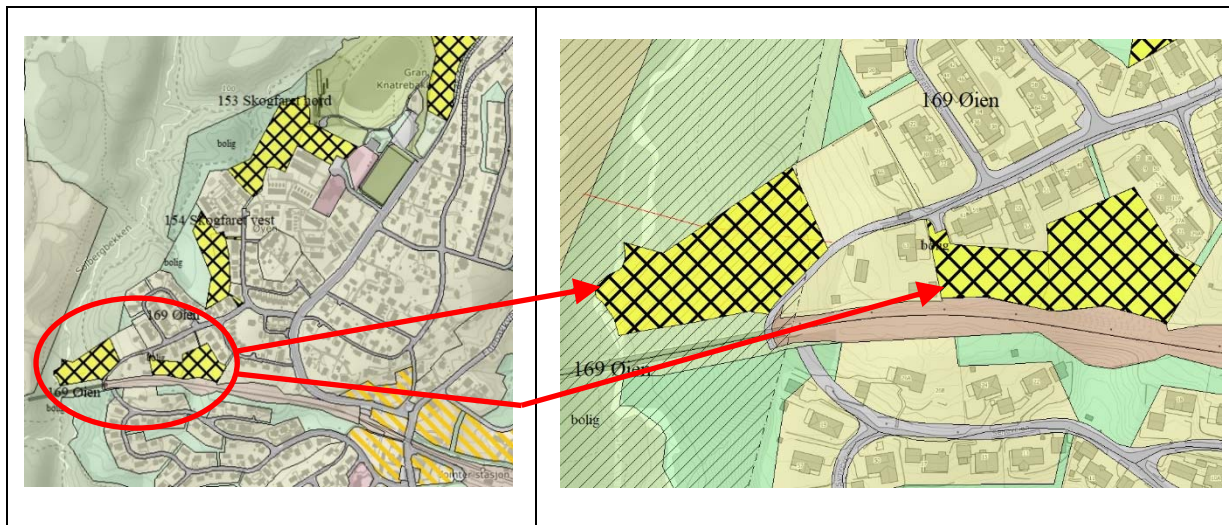


Areal innspilt område	42,1 daa	
Derav: - dyrka mark	0,2 daa	
- dyrkbar mark	Ca. 1,2 daa	
- skog	41,6 daa	Høy bonitet
Friluftsområder	Hele området ligger i et kartlagt friluftsområde – nærturterreng.	
Kulturminner/-miljø	Berører ikke registrerte kulturminner eller kulturmiljø	
Flomfare	Området er ikke flomutsatt	
Løsmasser	Hav og fjordavsetninger tykt dekke	
Marin grense	Området ligger under marin grense, og det er svært stor mulighet for marin leire	
Naturtyper	Ingen kartlagte	
Radon	Moderat til lav aktsomhet	
Støy	Området er ikke støyutsatt	
Hensynssoner	Ingen hensynssoner berørt	

Arealstrategi	Påvirkning	Resultat
Gjenbruk av areal og bebyggelse før nye arealer tas i bruk	Skog går tapt	Negativt
Utbygging i nærhet til eksisterende teknisk og sosial infrastruktur	Ca 1 km til Tomter skole, og annen sosial infrastruktur	Positivt
1. Nullvisjon for nedbygging av matjord	Et mindre område dyrka og dyrkbar mark berøres, kan unngås	Ingen
2. Grønnstrukturen skal sikres og gjøres godt tilgjengelig	Skog går tapt	Negativt
Utbygging i nærhet til kollektivpunkt	Ca 1 km fra jernbanestasjon	Positivt
3. Tilrettelegge for friluftsmuligheter for alle	Bygger ned friluftsområde	Negativt
4. Vi skal ha rene vassdrag og sikre godt drikkevann	Ingen påvirkning	Ingen
5. Opprettholde naturmangfold	Bygger ned skog	Negativt
6. Planlegging for å minimere skader forårsaket av klimaendringer	Ingen påvirkning	Ingen
7. Styrke sosial bærekraft og skape attraktive bostedsområder - legge til rette for varierte boligtyper	Kan utformes slik at det bygger opp om strategien	Mulig positivt

8. Høy bokkvalitet	Kan utformes slik at det bygger opp om strategien	Mulig positivt
9. Grønn mobilitet	Ca 1 km fra jernbanestasjon	Positivt
10. Tilstrekkelige arealer til boligformål i alle tettsteder og lokalsentre	Vurderes samlet etter siling	-
11. Spredt boligbygging kan utgjøre inntil 5 %	Ingen påvirkning	Ingen
12. Lokalisering av næring skal følge ABC- prinsippet	Ingen påvirkning	Ingen
13. Arbeidsplassvekst	Ingen påvirkning	Ingen
14. Variert arealreserve med ubebygde næringsarealer der infrastruktur er avklart	Ingen påvirkning	Ingen
15. Legge til rette for spredt næringsutvikling	Ingen påvirkning	Ingen
16. Ivareta lokale særpreg, som kulturminner og kulturmiljø	Ingen påvirkning	Ingen
17. Universell utforming - legge til rette for et inkluderende samfunn	Kan utformes slik at det bygger opp om strategien	Mulig positivt
18. Sikre tilstrekkelig areal for framtidig kommunal tjenesteyting	Ingen påvirkning	Ingen
19. Masseuttak og deponier må lokaliseres og driftes vurdert ut fra lokale og regionale behov	Ingen påvirkning	Ingen
20. Utvikle et godt lokalt transportnett for veg og bane med gode regionale forbindelser	Ingen påvirkning	Ingen

Innspill nr - navn	169 - Øien
Delområde	Tomter
Foreslått formål	Bolig
Planenhetens anbefaling	Tas ikke med videre

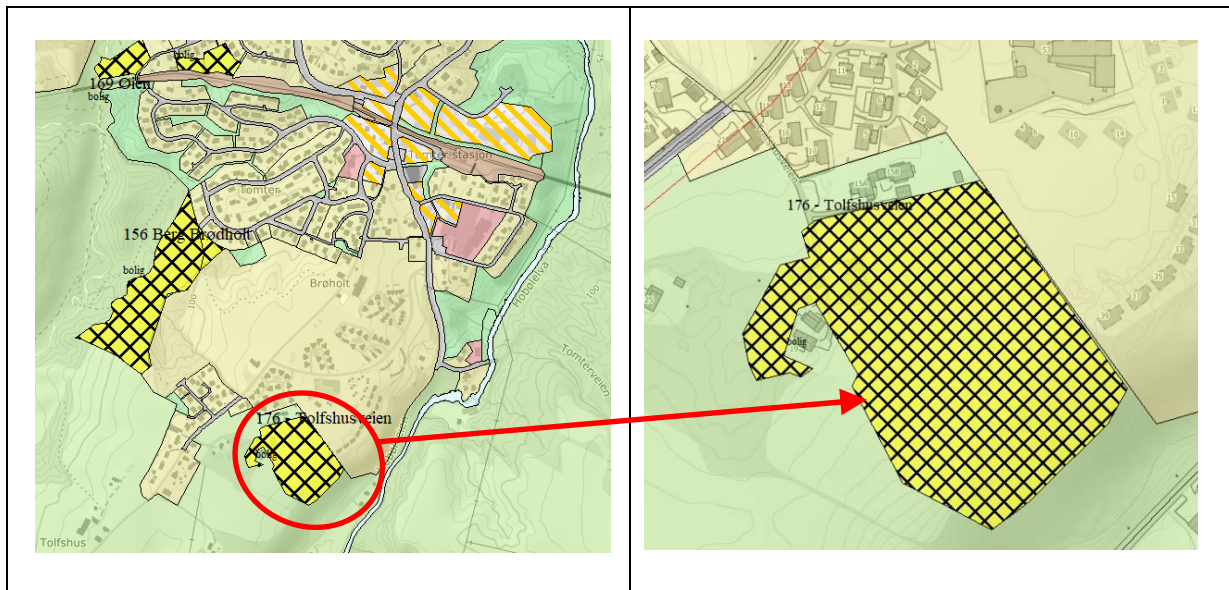


Areal innspilt område	12,5 daa
Derav: - dyrka mark	0
- dyrkbar mark	0
- skog	6,2 daa
Friluftsområder	Hele vestre delfelt ligger i et kartlagt friluftsområde – nærturterreng. Tursti/fotrute krysser delfeltet.
Kulturminner/-miljø	Berører ikke registrerte kulturminner eller kulturmiljø
Flomfare	Området grenser til Solbergbekken i vest, som er flomutsatt
Løsmasser	Hav og fjordavsetninger tykt dekke, noe tynt dekke lengst i vest
Marin grense	Området ligger under marin grense, og det er svært stor mulighet for marin leire
Naturtyper	Flere arter av særlig stor nasjonal forvaltningsinteresse registrert i området, se tiltaksanalyse
Radon	Moderat til lav aktsomhet
Støy	Området er ikke utsatt for veistøy, men ligger inntil jernbanesporet
Hensynssoner	Hele vestre delfelt ligger i hensynssone H560_1 - Bevaring naturmiljø

Arealstrategi	Påvirkning	Resultat
Gjenbruk av areal og bebyggelse før nye arealer tas i bruk	Skog og friareal går tapt	Negativt
Utbygging i nærhet til eksisterende teknisk og sosial infrastruktur	Ca 1,1 km til Tomter skole, og annen sosial infrastruktur	Positivt
1. Nullvisjon for nedbygging av matjord	Ingen påvirkning	Ingen
2. Grønnstrukturen skal sikres og gjøres godt tilgjengelig	Ingen påvirkning	Ingen
Utbygging i nærhet til kollektivpunkt	Ca 0,8 km fra jernbanestasjon	Positivt
3. Tilrettelegge for friluftsmuligheter for alle	Bygger ned friluftsområde	Negativt
4. Vi skal ha rene vassdrag og sikre godt drikkevann	Ingen påvirkning	Ingen
5. Opprettholde naturmangfold	Bygger ned skog og berører område med arter av nasjonal forvaltningsinteresse	Negativt
6. Planlegging for å minimere skader forårsaket av klimaendringer	Vestre delfelt ligger i bratt skråning mot flomutsatt bekkedal	Negativt

7. Styrke sosial bærekraft og skape attraktive bostedsområder - legge til rette for varierte boligtyper	Kan utformes slik at det bygger opp om strategien	Mulig positivt
8. Høy bokvalitet	Problematisk at området ligger tett inntil jernbanelinjen.	Mulig negativt
9. Grønn mobilitet	Ca 0,8 km fra jernbanestasjon	Positivt
10. Tilstrekkelige arealer til boligformål i alle tettsteder og lokalsentre	Vurderes samlet etter siling	-
11. Spredt boligbygging kan utgjøre inntil 5 %	Ingen påvirkning	Ingen
12. Lokalisering av næring skal følge ABC- prinsippet	Ingen påvirkning	Ingen
13. Arbeidsplassvekst	Ingen påvirkning	Ingen
14. Variert arealreserve med ubebygde næringsarealer der infrastruktur er avklart	Ingen påvirkning	Ingen
15. Legge til rette for spredt næringsutvikling	Ingen påvirkning	Ingen
16. Ivareta lokale særpreg, som kulturminner og kulturmiljø	Ingen påvirkning	Ingen
17. Universell utforming - legge til rette for et inkluderende samfunn	Kan utformes slik at det bygger opp om strategien	Mulig positivt
18. Sikre tilstrekkelig areal for framtidig kommunal tjenesteyting	Ingen påvirkning	Ingen
19. Masseuttak og deponier må lokaliseres og driftes vurdert ut fra lokale og regionale behov	Ingen påvirkning	Ingen
20. Utvikle et godt lokalt transportnett for veg og bane med gode regionale forbindelser	Ingen påvirkning	Ingen

Innspill nr - navn	176 - Tolfshusveien
Delområde	Tomter
Foreslått formål	Bolig
Planenhetens anbefaling	Tas ikke med videre



Areal innspilt område	25,9 daa	
Derav: - dyrka mark	16,4 daa	Hovedsakelig svært god jordkvalitet, noe mindre god
- dyrkbar mark	Ca. 0,8 daa	
- skog	6,6 daa	Middels til lav bonitet, noe impediment
Friluftsområder	Berører ikke kartlagte friluftsområder	
Kulturminner/-miljø	Berører ikke registrerte kulturminner eller kulturmiljø, SEFRAK-registrert våningshus på gården	
Flomfare	Området er ikke flomutsatt	
Løsmasser	Hav og fjordavsetninger, ca halvparten tykt dekke og halvparten tynt dekke. Noe bart fjell.	
Marin grense	Området ligger under marin grense, og det er svært stor mulighet for marin leire der det er hav og fjordavsetninger	
Naturtyper	Landskapstype: Grunne daler i ås- og fjellandskap under skoggrensen med tett bebyggelse og jordbruksdominans	
Radon	Moderat til lav aktsomhet	
Støy	Området er ikke støyutsatt	
Hensynssoner	Ingen hensynssoner berørt	

Arealstrategi	Påvirkning	Resultat
Gjenbruk av areal og bebyggelse før nye arealer tas i bruk	Dyrka mark og skog går tapt	Negativt
Utbygging i nærhet til eksisterende teknisk og sosial infrastruktur	Ca 1,1 km til Tomter skole, og annen sosial infrastruktur	Positivt
1. Nullvisjon for nedbygging av matjord	Bygger ned god matjord	Svært negativt
2. Grønnstrukturen skal sikres og gjøres godt tilgjengelig	Skog går tapt	Negativt
Utbygging i nærhet til kollektivpunkt	Ca 1,3 km fra jernbanestasjon	Positivt
3. Tilrettelegge for friluftsmuligheter for alle	Ingen påvirkning	Ingen
4. Vi skal ha rene vassdrag og sikre godt drikkevann	Ingen påvirkning	Ingen
5. Opprettholde naturmangfold	Bygger ned skog	Negativt

6. Planlegging for å minimere skader forårsaket av klimaendringer	Ingen påvirkning	Ingen
7. Styrke sosial bærekraft og skape attraktive bostedsområder - legge til rette for varierte boligtyper	Kan utformes slik at det bygger opp om strategien	Mulig positivt
8. Høy bokvalitet	Kan utformes slik at det bygger opp om strategien	Mulig positivt
9. Grønn mobilitet	Ca 1,3 km fra jernbanestasjon	Positivt
10. Tilstrekkelige arealer til boligformål i alle tettsteder og lokalsentre	Vurderes samlet etter siling	-
11. Spredt boligbygging kan utgjøre inntil 5 %	Ingen påvirkning	Ingen
12. Lokalisering av næring skal følge ABC- prinsippet	Ingen påvirkning	Ingen
13. Arbeidsplassvekst	Ingen påvirkning	Ingen
14. Variert arealreserve med ubebygde næringsarealer der infrastruktur er avklart	Ingen påvirkning	Ingen
15. Legge til rette for spredt næringsutvikling	Ingen påvirkning	Ingen
16. Ivareta lokale særpreg, som kulturminner og kulturmiljø	Ingen påvirkning	Ingen
17. Universell utforming - legge til rette for et inkluderende samfunn	Kan utformes slik at det bygger opp om strategien	Mulig positivt
18. Sikre tilstrekkelig areal for framtidig kommunal tjenesteyting	Ingen påvirkning	Ingen
19. Masseuttak og deponier må lokaliseres og driftes vurdert ut fra lokale og regionale behov	Ingen påvirkning	Ingen
20. Utvikle et godt lokalt transportnett for veg og bane med gode regionale forbindelser	Ingen påvirkning	Ingen