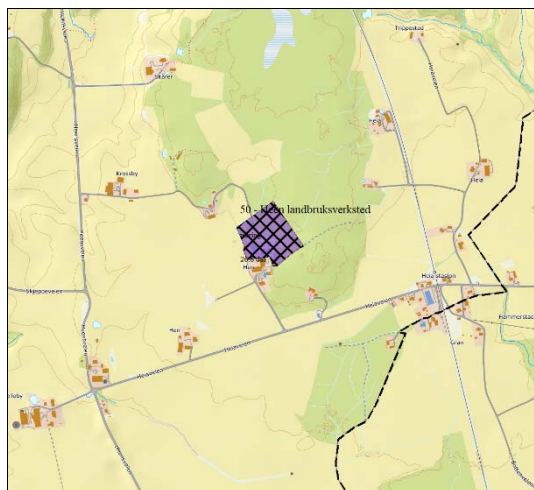


Innspill nr - navn	50 Heen Landbruksverksted
Delområde	Tenor Kirkefjerdings
Foreslått formål	Næring
Planenhetens anbefaling	Tas med videre

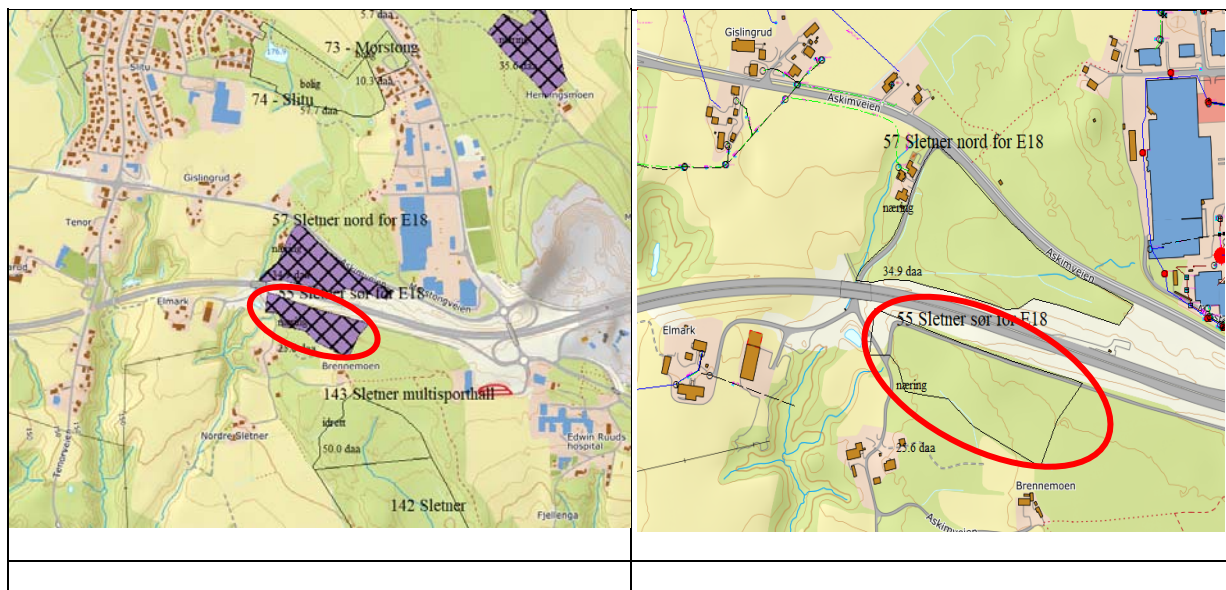


Areal innspilt område	20 daa	Gjeldende formål: LNF
Derav dyrka mark	0	Skog: 17 daa
Friluftsområder	Ingen kartlagte friluftsområder berørt	
Kulturminner/-miljø	Berører ikke registrerte kulturminner eller kulturmiljø	
Flomfare	Området er ikke utsatt for flom	
Naturtype	Ingen viktige naturtyper kartlagt	
Løsmasser	Fjell i dagen, kun tynt dekke avsetning	
Marin grense	Under marin grense	
Radon	Moderat til lav	
Støy	Ikke støyutsatt	
Hensynssoner	Ingen hensynssoner berørt	

Arealstrategi	Påvirkning	Resultat
Gjenbruk av areal og bebyggelse før nye arealer tas i bruk	Noe videreføring/gjenbruk, ellers hovedsakelig skog	Mulig positivt
Utbygging i nærhet til eksisterende teknisk og sosial infrastruktur	Nærhet til og videreføring av eks. virksomhet	Positivt
1. Nullvisjon for nedbygging av matjord	Ingen påvirkning	Ingen
2. Grønnstrukturen skal sikres og gjøres godt tilgjengelig	Grønnstruktur nedbygges.	Mulig negativt
Utbygging i nærhet til kollektivpunkt	Nær Heia stasjon og bussholdeplass/skoleskys	Positivt
3. Tilrettelegge for friluftsmuligheter for alle	Ingen påvirkning	Ingen
4. Vi skal ha rene vassdrag og sikre godt drikkevann	Ingen påvirkning	Ingen
5. Opprettholde naturmangfold	Nedbygger skogsområde, men ingen objekter/områder med kjente verdier blir nedbygd	Ingen
6. Planlegging for å minimere skader forårsaket av klimaendringer	Ingen påvirkning	Ingen
7. Styrke sosial bærekraft og skape attraktive bostedsområder - legge til rette for varierte boligtyper	Ingen påvirkning	Ingen
8. Høy bokvalitet	Ingen påvirkning	Ingen

9. Grønn mobilitet	Kollektivtilbudet er dårlig	Mulig negativt
10. Tilstrekkelige arealer til boligformål i alle tettsteder og lokalsentre	Ingen påvirkning	Ingen
11. Spredt boligbygging kan utgjøre inntil 5 %	Ingen påvirkning	Ingen
12. Lokalisering av næring skal følge ABC- prinsippet	Ingen påvirkning	Ingen
13. Arbeidsplassvekst	Styrker eks virksomhet	Mulig positivt
14. Variert arealreserve med ubebygde næringsarealer der infrastruktur er avklart	Ingen påvirkning	Ingen
15. Legge til rette for spredt næringsutvikling	Styrker eks. virksomhet	Positivt
16. Ivareta lokale særpreg, som kulturminner og kulturmiljø	Potensielt konfliktfylt med næringsbygg og utelagring i jordbrukslandskapet	Mulig negativt
17. Universell utforming - legge til rette for et inkluderende samfunn	Vil kunne ivaretas	Mulig positivt
18. Sikre tilstrekkelig areal for framtidig kommunal tjenesteyting	Ingen påvirkning	Ingen
19. Masseuttak og deponier må lokaliseres og driftes vurdert ut fra lokale og regionale behov	Ingen påvirkning	Ingen
20. Utvikle et godt lokalt transportnett for veg og bane med gode regionale forbindelser	Ingen påvirkning	Ingen

Innspill nr. - navn	55 Sletner
Delområde	Tenor Kirkefjerdings
Foreslått formål	Næring
Planenhetens anbefaling	Tas ikke med videre

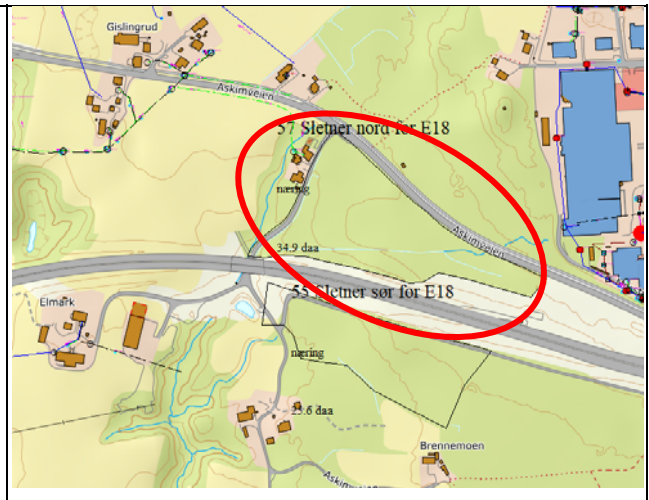
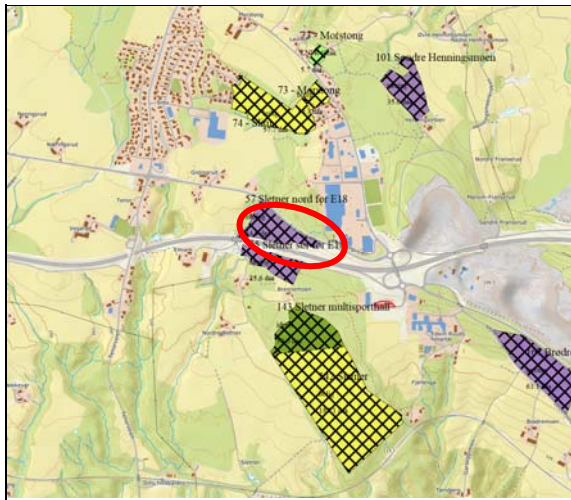


Areal innspilt område	25,6 daa	
Derav: - dyrka mark	0 daa	
- dyrkbar mark	17-18 daa	
- skog	22 daa	
Friluftsområder	Arealet er del av et kartlagt viktig friluftsområde, Brennemoen – Sletner. Arealet er del av nærturterreng.	
Kulturminner/-miljø	Berører ikke registrerte kulturminner eller kulturmiljø	
Flomfare	Området er ikke utsatt for flom	
Naturtype	Ingen viktige naturtyper kartlagt	
Løsmasser	Hav/fjordavsetning med tykt dekke og med tynt dekke + marin strandavsetning . Noe bart fjell med tynt torvdekke. Svært stor mulighet for marin leire på 1/3, svært stor men usammenhengende på 1/3 % av arealet, resten stor mulighet.	
Marin grense	Under	
Radon	Moderat til lav	
Støy	Innenfor gul og rød støyzone, og noe areal er ikke utsatt	
Hensynssoner	Ingen hensynssoner berørt. Deler av arealet ligger innenfor byggegrense mot E18	

Arealstrategi	Påvirkning	Resultat
Gjenbruk av areal og bebyggelse før nye arealer tas i bruk	Ingen gjenbruk	Negativt
Utbygging i nærhet til eksisterende teknisk og sosial infrastruktur	Området ligger ikke inntil etablerte utbyggingsområder, men inntil areal avsatt i gjeldende kommuneplan. 4-500 m til VA-anlegg. Ny vei må opparbeides.	Mulig negativt
1. Nullvisjon for nedbygging av matjord	En stor del dyrkbar mark	Negativt
2. Grønnstrukturen skal sikres og gjøres godt tilgjengelig	Nedbygging av grønnstruktur	Negativt
Utbygging i nærhet til kollektivpunkt	Nær bussholdeplass	Positivt
3. Tilrettelegge for friluftsmuligheter for alle	Viktige friluftslivsverdier nedbygges	Negativt
4. Vi skal ha rene vassdrag og sikre godt drikkevann	Ingen påvirkning	Ingen

5. Opprettholde naturmangfold	Nedbygging av natur, men ingen kartlagte verdier	Mulig negativt
6. Planlegging for å minimere skader forårsaket av klimaendringer	Ingen påvirkning	Ingen
7. Styrke sosial bærekraft og skape attraktive bostedsområder - legge til rette for varierte boligtyper	Ingen påvirkning	Ingen
8. Høy bokvalitet	Ingen påvirkning	Ingen
9. Grønn mobilitet	God kollektivdekning til området og nær gang/sykkelvei	Positivt
10. Tilstrekkelige arealer til boligformål i alle tettsteder og lokalsentre	Ingen påvirkning	Ingen
11. Spredt boligbygging kan utgjøre inntil 5 %	Ingen påvirkning	Ingen
12. Lokalisering av næring skal følge ABC- prinsippet	Vil kunne ivaretas	Mulig positivt
13. Arbeidsplassvekst	Vil kunne bygge opp under strategien	Mulig positivt
14. Variert arealreserve med ubebygde næringsarealer der infrastruktur er avklart	Bygger opp under strategien	Mulig positivt
15. Legge til rette for spredt næringsutvikling	Ingen påvirkning	Ingen
16. Ivareta lokale særpreg, som kulturminner og kulturmiljø	Enkeltminne: Groplokalt, ubestemt. Jernalder.	Mulig negativt
17. Universell utforming - legge til rette for et inkluderende samfunn	Ingen påvirkning	Ingen
18. Sikre tilstrekkelig areal for framtidig kommunal tjenesteyting	Ingen påvirkning	Ingen
19. Masseuttak og deponier må lokaliseres og driftes vurdert ut fra lokale og regionale behov	Ingen påvirkning	Ingen
20. Utvikle et godt lokalt transportnett for veg og bane med gode regionale forbindelser	Ingen påvirkning	Ingen

Innspill nr - navn	57 Sletner
Delområde	Tenor Kirkefjerdings
Foreslått formål	Næring
Planenhetens anbefaling	Tas med videre for helhetlig vurdering

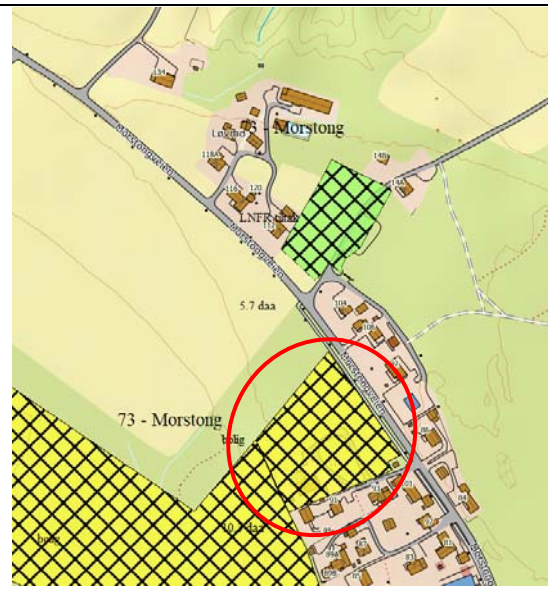
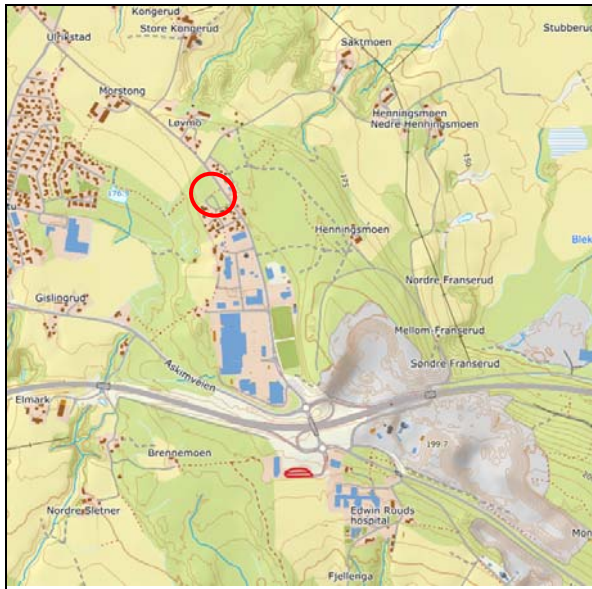


Areal innspilt område	35 daa	
Derav: - dyrka mark	0 daa	
- dyrkbar mark	Nær 100%	
- skog	35 daa	
Friluftsområder	Ingen kartlagte friluftsområder berørt	
Kulturminner/-miljø	Berører ikke registrerte kulturminner eller kulturmiljø	
Flomfare	Området er ikke utsatt for flom	
Naturtype	Ingen viktige naturtyper kartlagt	
Løsmasser	Opp mot 40 % av arealet (vestre del) ligger innenfor kartlagt kvikkleiresone, med svært stor mulighet for marin leire. Østre del har tynnere dekke av hav/fjordavsetning, men stor mulighet for marin leire også her.	
Marin grense	Under	
Radon	Moderat til lav	
Støy	Nesten hele arealet ligger i rød sone, noe i gult.	
Hensynssoner	Ingen hensynssoner berørt. Mesteparten av arealet ligger innenfor byggegrense mot E18.	

Arealstrategi	Påvirkning	Resultat
Gjenbruk av areal og bebyggelse før nye arealer tas i bruk	Ingen gjenbruk	Negativt
Utbygging i nærhet til eksisterende teknisk og sosial infrastruktur	Nær eksisterende teknisk infrastruktur. Ligger utenfor langsiktig tettstedsavgrensing.	Mulig positivt
1. Nullvisjon for nedbygging av matjord	Arealet er dyrkbar	Negativt
2. Grønnstrukturen skal sikres og gjøres godt tilgjengelig	Ingen påvirkning	Ingen
Utbygging i nærhet til kollektivpunkt	Nær bussholdeplass og gang/sykkelvei	Positivt
3. Tilrettelegge for friluftsmuligheter for alle	Ingen påvirkning	Ingen
4. Vi skal ha rene vassdrag og sikre godt drikkevann	Ingen påvirkning	Ingen
5. Opprettholde naturmangfold	Nedbygging av skog, men ingen registrerte verdier	Mulig negativt
6. Planlegging for å minimere skader forårsaket av klimaendringer	Området er delvis kvikkleireutsatt	Mulig negativt

7. Styrke sosial bærekraft og skape attraktive bostedsområder - legge til rette for varierte boligtyper	Ingen påvirkning, lite relevant	Ingen
8. Høy bokvalitet	Ingen påvirkning	Ingen
9. Grønn mobilitet	Området har god kollektivdekning	Positivt
10. Tilstrekkelige arealer til boligformål i alle tettsteder og lokalsentre	Ingen påvirkning	Ingen
11. Spredt boligbygging kan utgjøre inntil 5 %	Ingen påvirkning	Ingen
12. Lokalisering av næring skal følge ABC- prinsippet	Vil kunne ivaretas	Mulig positivt
13. Arbeidsplassvekst	Vil kunne bygge opp under strategien	Positivt
14. Variert arealreserve med ubebygde næringsarealer der infrastruktur er avklart	Bygger opp under strategien	Mulig positivt
15. Legge til rette for spredt næringsutvikling	Ingen påvirkning	Ingen
16. Ivareta lokale særpreg, som kulturminner og kulturmiljø	Ingen påvirkning	Nøytral
17. Universell utforming - legge til rette for et inkluderende samfunn	Vil kunne ivaretas	Mulig positivt
18. Sikre tilstrekkelig areal for framtidig kommunal tjenesteyting	Ingen påvirkning	Ingen
19. Masseuttak og deponier må lokaliseres og driftes vurdert ut fra lokale og regionale behov	Ingen påvirkning	Ingen
20. Utvikle et godt lokalt transportnett for veg og bane med gode regionale forbindelser	Ingen påvirkning	Ingen

Innspill nr - navn	73 Morstong (bolig)
	Nytt boligareal på LNF
Delområde	Tenor Kirkefjerdingen
Foreslått formål	Bolig
Planenhetens anbefaling	Tas med videre for helhetlig vurdering

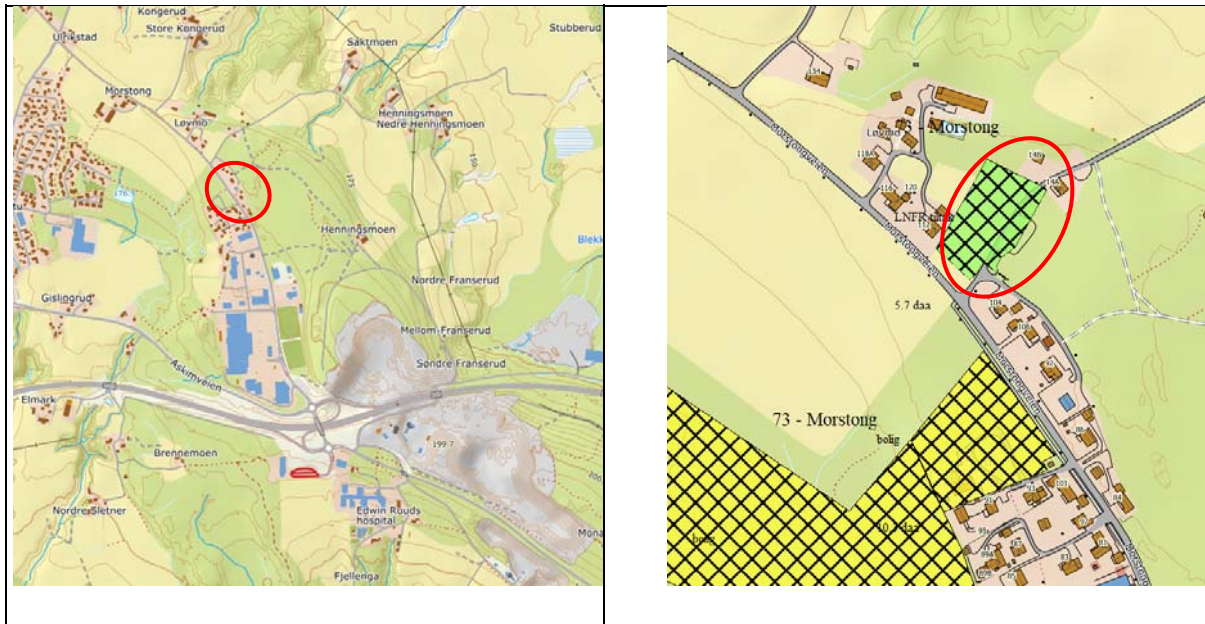


Areal innspilt område	10,3 daa	
Derav: - dyrka mark	0 daa	
- dyrkbar mark	10,3 daa dyrkbart areal	
- skog	7,1 daa	
Friluftsområder	Ingen kartlagte friluftsområder berørt	
Kulturminner/-miljø	Berører ikke registrerte kulturminner eller kulturmiljø	
Flomfare	Området er ikke utsatt for flom	
Naturtype	Ingen kartlagte naturtyper av verdi	
Løsmasser	Marin strandavsetning, stor mulighet for marin leire	
Marin grense	Under marin grense	
Radon	Moderat til lav aktsomhet	
Støy	Området er ikke støytsatt	
Hensynssoner	Ingen hensynssoner berørt	

Arealstrategi	Påvirkning	Resultat
Gjenbruk av areal og bebyggelse før nye arealer tas i bruk	Ingen gjenbruk	Negativt
Utbygging i nærhet til eksisterende teknisk og sosial infrastruktur	Grenser tett opp til tettsted, bygger opp under strategien	Positivt
1. Nullvisjon for nedbygging av matjord	Nedbygging av dyrkbar mark	Mulig negativt
2. Grønnstrukturen skal sikres og gjøres godt tilgjengelig	Innebærer tap av grønnstruktur - skog	Negativt
Utbygging i nærhet til kollektivpunkt	Ligger ca. 600 m fra bussholdeplass	Positivt
3. Tilrettelegge for friluftsmuligheter for alle	Ingen påvirkning	Ingen
4. Vi skal ha rene vassdrag og sikre godt drikkevann	Ingen påvirkning	Ingen
5. Opprettholde naturmangfold	Nedbygging av skog, men ingen kartlagte naturverdier	Mulig negativt
6. Planlegging for å minimere skader forårsaket av klimaendringer	Ingen påvirkning	Ingen

7. Styrke sosial bærekraft og skape attraktive bostedsområder - legge til rette for varierte boligtyper	Vil kunne bygge opp under strategien	Mulig positivt
8. Høy bokkvalitet	Ingen påvirkning	Ingen
9. Grønn mobilitet	Ok avstand, men få bussavganger. Over 2 km til skole.	Mulig negativt
10. Tilstrekkelige arealer til boligformål i alle tettsteder og lokalsentre	Vurderes samlet etter siling	-
11. Spredt boligbygging kan utgjøre inntil 5 %	Ingen påvirkning	Ingen
12. Lokalisering av næring skal følge ABC- prinsippet	Ingen påvirkning	Ingen
13. Arbeidsplassvekst	Ingen påvirkning	Ingen
14. Variert arealreserve med ubebygde næringsarealer der infrastruktur er avklart	Ingen påvirkning	Ingen
15. Legge til rette for spredt næringsutvikling	Ingen påvirkning	Ingen
16. Ivareta lokale særpreg, som kulturminner og kulturmiljø	Vil kunne ivaretas	Mulig positivt
17. Universell utforming - legge til rette for et inkluderende samfunn	Vil kunne ivaretas	Mulig positivt
18. Sikre tilstrekkelig areal for framtidig kommunal tjenesteyting	Ingen påvirkning	Ingen
19. Masseuttak og deponier må lokaliseres og driftes vurdert ut fra lokale og regionale behov	Ingen påvirkning	Ingen
20. Utvikle et godt lokalt transportnett for veg og bane med gode regionale forbindelser	Ingen påvirkning	Ingen

Innspill nr - navn	73 Morstong LNF
Delområde	Tenor Kirkefjordingen
Foreslått formål	LNF (Tilbakeføring av boligareal til LNF)
Planenhetens anbefaling	Tas med videre

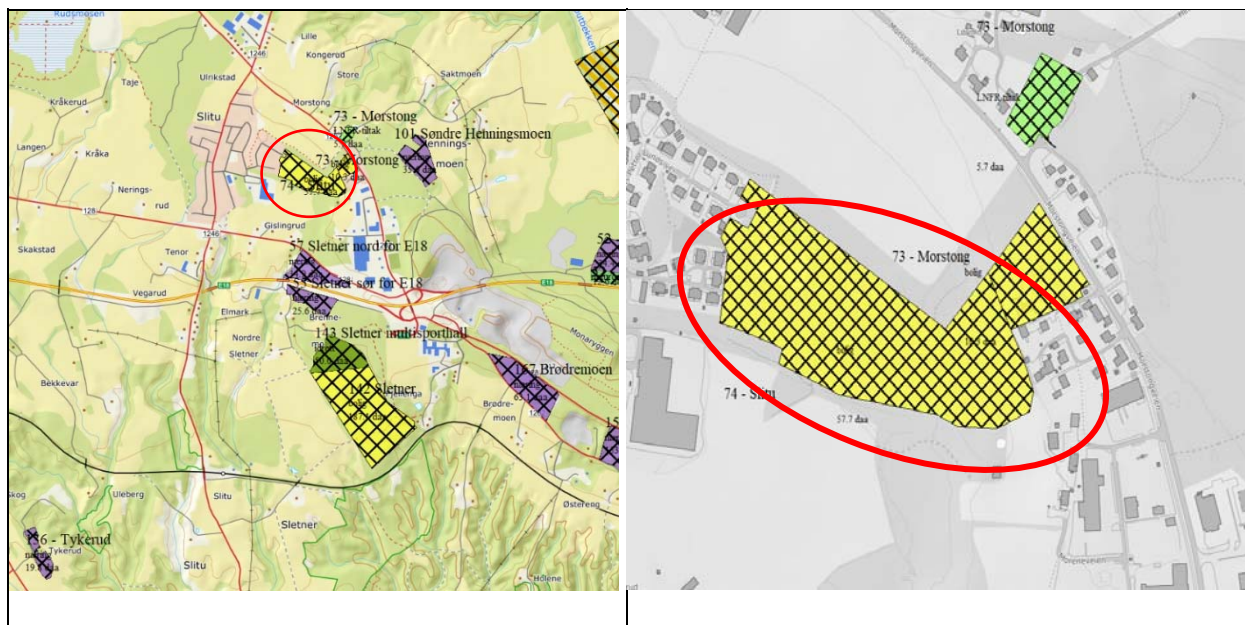


Areal innspilt område	5,7 daa	
Derav: - dyrka mark	5,7 daa fulldyrka jord	
- dyrkbar mark	100%	
- skog	0 daa	
Friluftsområder	Ingen kartlagte friluftsområder berørt	
Kulturminner/-miljø	Berører ikke registrerte kulturminner eller kulturmiljø	
Flomfare	Området er ikke utsatt for flom	
Naturtype	Ingen viktige naturtyper kartlagt	
Løsmasser	Marin strandavsetning, også stor mulighet for marin leire	
Marin grense	Under marin grense	
Radon	Moderat til lav	
Støy	Nei	
Hensynssoner	Nei	

Arealstrategi	Påvirkning	Resultat
Gjenbruk av areal og bebyggelse før nye arealer tas i bruk	Ingen påvirkning	Ingen
Utbygging i nærhet til eksisterende teknisk og sosial infrastruktur	Ingen påvirkning	Ingen
1. Nullvisjon for nedbygging av matjord	Ingen påvirkning	Positivt
2. Grønnstrukturen skal sikres og gjøres godt tilgjengelig	Innebærer ikke tap av grønnstruktur	Ingen
Utbygging i nærhet til kollektivpunkt	Ingen påvirkning, ikke relevant	Ingen
3. Tilrettelegge for friluftsmuligheter for alle	Ingen påvirkning	Ingen
4. Vi skal ha rene vassdrag og sikre godt drikkevann	Ingen påvirkning	Ingen
5. Opprettholde naturmangfold	Ingen endring/påvirkning	Ingen
6. Planlegging for å minimere skader forårsaket av klimaendringer	Ingen påvirkning	Ingen
7. Styrke sosial bærekraft og skape attraktive bostedsområder - legge til rette for varierte boligtyper	Ingen påvirkning	Ingen
8. Høy bokvalitet	Ingen påvirkning	Ingen

9. Grønn mobilitet	Ingen påvirkning	Ingen
10. Tilstrekkelige arealer til boligformål i alle tettsteder og lokalsentre	Vurderes samlet etter siling	-
11. Spredt boligbygging kan utgjøre inntil 5 %	Vurderes samlet etter siling	-
12. Lokalisering av næring skal følge ABC- prinsippet	Ingen påvirkning	Ingen
13. Arbeidsplassvekst	Ingen påvirkning	Ingen
14. Variert arealreserve med ubebygde næringsarealer der infrastruktur er avklart	Ingen påvirkning	Ingen
15. Legge til rette for spredt næringsutvikling	Ingen påvirkning	Ingen
16. Ivareta lokale særpreg, som kulturminner og kulturmiljø	Ingen påvirkning	Ingen
17. Universell utforming - legge til rette for et inkluderende samfunn	Ingen påvirkning	Ingen
18. Sikre tilstrekkelig areal for framtidig kommunal tjenesteyting	Ingen påvirkning	Ingen
19. Masseuttak og deponier må lokaliseres og driftes vurdert ut fra lokale og regionale behov	Ingen påvirkning	Ingen
20. Utvikle et godt lokalt transportnett for veg og bane med gode regionale forbindelser	Ingen påvirkning	Ingen

Innspill nr - navn	74 Slitu
Delområde	Tenor Kirkefjerdingen
Foreslått formål	Bolig (fra LNF)
Planenhetens anbefaling	Tas med videre for helhetlig vurdering

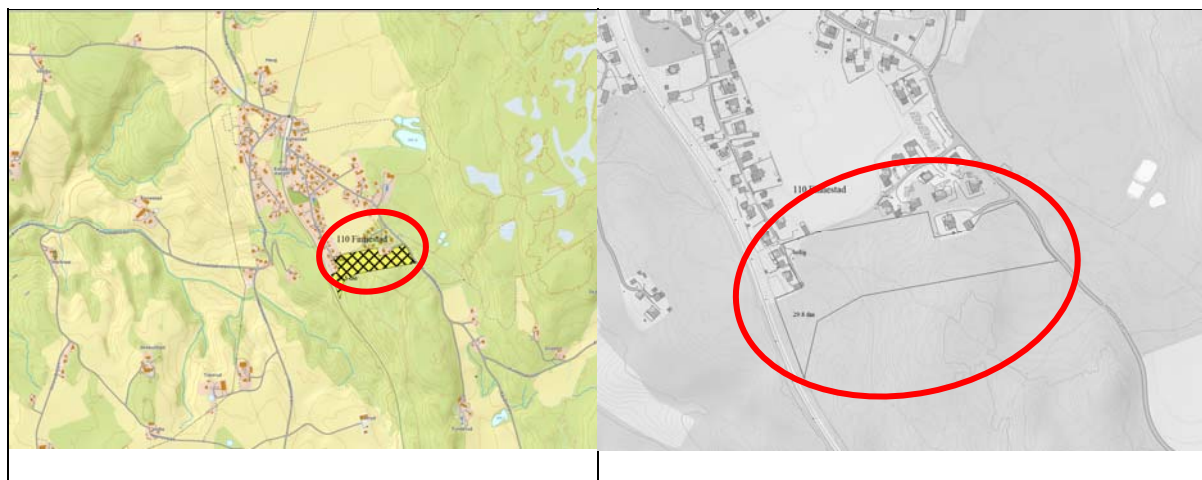


Areal innspilt område	57,7 daa	
Derav: - dyrka mark	0	
- dyrkbar mark	90% av arealet	
- skog	57,7 daa	
Friluftsområder	Ingen kartlagte friluftsområder berørt	
Kulturminner/-miljø	Berører ikke registrerte kulturminner eller kulturmiljø	
Flomfare	Området er ikke utsatt for flom	
Naturtype	Ingen viktige naturtyper kartlagt eller objekter	
Løsmasser	Marin strandavsetning, også stor mulighet for marin leire	
Marin grense	Under marin grense	
Radon	Moderat til lav aktsomhet	
Støy	Ikke støyutsatt	
Hensynssoner	Ingen hensynssoner berørt	

Arealstrategi	Påvirkning	Resultat
Gjenbruk av areal og bebyggelse før nye arealer tas i bruk	Ingen gjenbruk	Negativt
Utbygging i nærhet til eksisterende teknisk og sosial infrastruktur	Grenser tett opp til tettsted, bygger opp under strategien	Positivt
1. Nullvisjon for nedbygging av matjord	Arealet er dyrkbart men det betinger tilførsel av jord	Mulig negativt
2. Grønnstrukturen skal sikres og gjøres godt tilgjengelig	Innebærer tap av grønnstruktur	Negativt
Utbygging i nærhet til kollektivpunkt	4-500 m til bussholdeplass, 1,5 – 2 km til togstasjon	Positivt
3. Tilrettelegge for friluftsmuligheter for alle	Påvirker lokalt stinett	Mulig negativt
4. Vi skal ha rene vassdrag og sikre godt drikkevann	Ingen påvirkning	Ingen
5. Opprettholde naturmangfold	Tap av skog, men ingen funn	Mulig negativt
6. Planlegging for å minimere skader forårsaket av klimaendringer	Ingen påvirkning	Ingen

7. Styrke sosial bærekraft og skape attraktive bostedsområder - legge til rette for varierte boligtyper	Vil kunne bygge opp under strategien	Mulig positivt
8. Høy bokvalitet	Ingen påvirkning	Ingen
9. Grønn mobilitet	Middels godt tilbud	Mulig positivt
10. Tilstrekkelige arealer til boligformål i alle tettsteder og lokalsentre	Vurderes samlet etter siling	-
11. Spredt boligbygging kan utgjøre inntil 5 %	Ingen påvirkning	Ingen
12. Lokalisering av næring skal følge ABC- prinsippet	Ingen påvirkning	Ingen
13. Arbeidsplassvekst	Ingen påvirkning	Ingen
14. Variert arealreserve med ubebygde næringsarealer der infrastruktur er avklart	Ingen påvirkning	Ingen
15. Legge til rette for spredt næringsutvikling	Ingen påvirkning	Ingen
16. Ivareta lokale særpreg, som kulturminner og kulturmiljø	Vil kunne ivaretas	Mulig positivt
17. Universell utforming - legge til rette for et inkluderende samfunn	Vil kunne ivaretas	Mulig positivt
18. Sikre tilstrekkelig areal for framtidig kommunal tjenesteyting	Ingen påvirkning	Ingen
19. Masseuttak og deponier må lokaliseres og driftes vurdert ut fra lokale og regionale behov	Ingen påvirkning	Ingen
20. Utvikle et godt lokalt transportnett for veg og bane med gode regionale forbindelser	Ingen påvirkning	Ingen

Innspill nr - navn	110 Finnestad
Delområde	Tenor Kirkefjerdingen (Eidsberg stasjon)
Foreslått formål	Bolig
Planenhetens anbefaling	Tas med videre

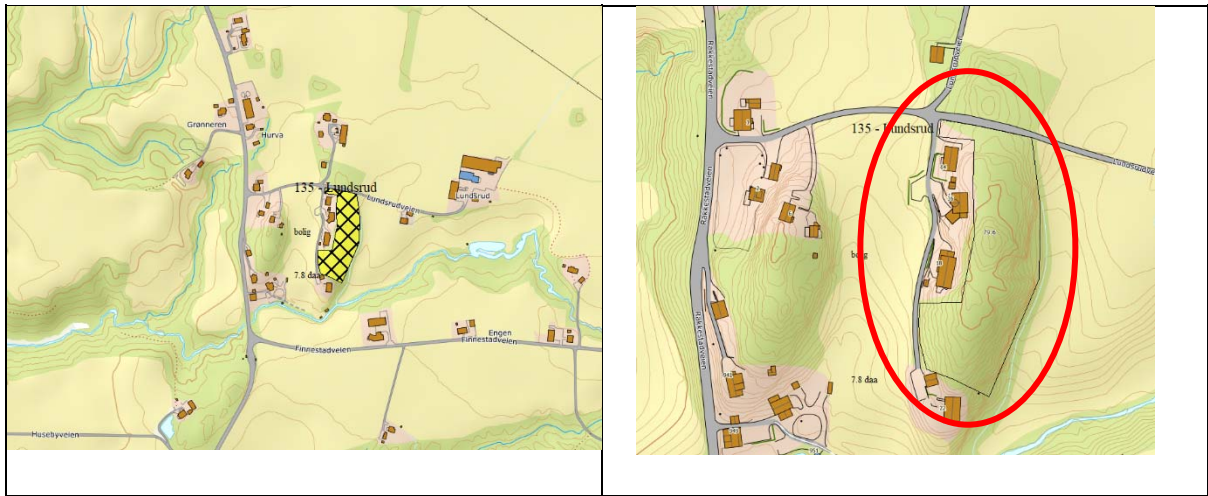


Areal innspilt område	29,8 daa	
Derav: - dyrka mark	0	
- dyrkbar mark	+25 %	
- skog	29 daa	
Friluftsområder	Registrert nærturterreng	
Kulturminner/-miljø	Berører ikke registrerte kulturminner eller kulturmiljø	
Naturtype	Ingen viktige naturtyper kartlagt	
Flomfare	Området er ikke utsatt for flom	
Løsmasser	Hav og fjordavsetninger, varierende tykkelse, noe bart fjell med tynt dekke. Mulighet for marin leire på deler av området.	
Marin grense	Under marin grense	
Radon	Moderat til lav	
Støy	Ikke støyutsatt	
Hensynssoner	Ingen hensynssoner berørt	

Arealstrategi	Påvirkning	Resultat
Gjenbruk av areal og bebyggelse før nye arealer tas i bruk	Ikke gjenbruk	Negativt
Utbygging i nærhet til eksisterende teknisk og sosial infrastruktur	Nær eksisterende tettsted og teknisk/sosial infrastruktur	Positivt
1. Nullvisjon for nedbygging av matjord	¼-del, 6-7 daa av arealer er dyrkbar	Noe negativt
2. Grønnstrukturen skal sikres og gjøres godt tilgjengelig	Grønnstruktur langs nytt etablert boligfelt vil bli fjernet, (men ellers er området omgitt av mye grønnstruktur)	Mulig negativt
Utbygging i nærhet til kollektivpunkt	Nær jernbanestasjon og bussholdeplass	Positivt
3. Tilrettelegge for friluftsmuligheter for alle	Arealet er del av et nærturterreng	Negativt
4. Vi skal ha rene vassdrag og sikre godt drikkevann	Ingen påvirkning	Ingen
5. Opprettholde naturmangfold	Innebærer nedbygging av skogsareal men ingen registrerte naturtyper	Mulig negativt

6. Planlegging for å minimere skader forårsaket av klimaendringer	Arealet ikke utsatt for flom eller skred	Ingen
7. Styrke sosial bærekraft og skape attraktive bostedsområder - legge til rette for varierte boligtyper	Videreføring av attraktivt bomiljø mulig, underbygger strategien	Positivt
8. Høy bokvalitet	Ingen påvirkning	Ingen
9. Grønn mobilitet	Nærhet til togstasjon gir høy score selv om det er få stopp pr. i dag.	Mulig positivt
10. Tilstrekkelige arealer til boligformål i alle tettsteder og lokalsentre	Vurderes samlet etter siling	-
11. Spredt boligbygging kan utgjøre inntil 5 %	Vurderes samlet etter siling	-
12. Lokalisering av næring skal følge ABC- prinsippet	Ingen påvirkning	Ingen
13. Arbeidsplassvekst	Ingen påvirkning	Ingen
14. Variert arealreserve med ubebygde næringsarealer der infrastruktur er avklart	Ingen påvirkning	Ingen
15. Legge til rette for spredt næringsutvikling	Ingen påvirkning	Ingen
16. Ivareta lokale særpreg, som kulturminner og kulturmiljø	Enkeltminne funnet i ytterkant av området. Grop-lokalitet, men med ukjent status. Viktig med god stedstilpassing av ny bebyggelse.	Mulig negativt
17. Universell utforming - legge til rette for et inkluderende samfunn	Kan utformes slik at det bygger opp om strategien	Mulig positivt
18. Sikre tilstrekkelig areal for framtidig kommunal tjenesteyting	Ingen påvirkning	Ingen
19. Masseuttak og deponier må lokaliseres og driftes vurdert ut fra lokale og regionale behov	Ingen påvirkning	Ingen
20. Utvikle et godt lokalt transportnett for veg og bane med gode regionale forbindelser	Ingen påvirkning	Ingen

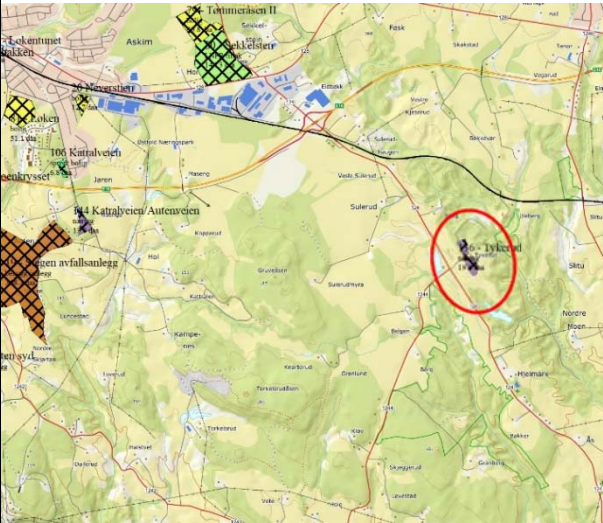
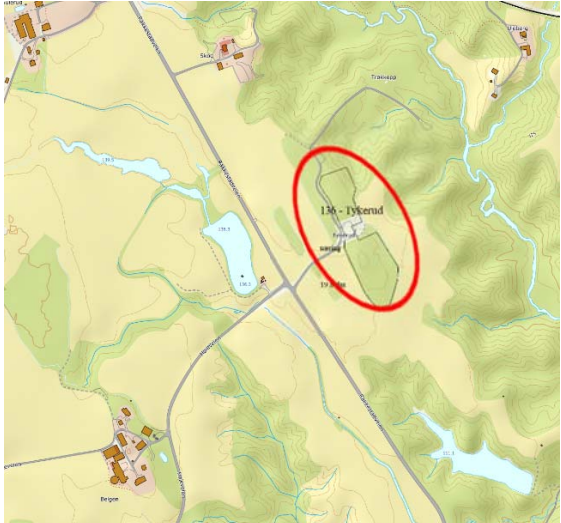
Innspill nr - navn	135 Lundsrud
Delområde	Tenor Kirkefjerdings
Foreslått formål	Bolig
Planenhetens anbefaling	Tas med videre



Areal innspilt område	8 daa	
Derav: - dyrka mark	0 daa	
- dyrkbar mark	0 daa	
- skog	7,5 daa	
Friluftsområder	Ingen kartlagte friluftsområder berørt	
Kulturminner/-miljø	Berører ikke registrerte kulturminner eller kulturmiljø	
Flomfare	Området er ikke utsatt for flom	
Naturtype	Ingen viktige naturtyper kartlagt	
Løsmasser	Bart fjell med tynt dekke, stort sett fraværende mtp. marin leire	
Marin grense	Under	
Radon	Moderat til lav	
Støy	Ikke støyuutsatt	
Hensynssoner	Bevaring naturmiljø (nasjonal interesse)	

Arealstrategi	Påvirkning	Resultat
Gjenbruk av areal og bebyggelse før nye arealer tas i bruk	Ingen gjenbruk	Negativt
Utbygging i nærhet til eksisterende teknisk og sosial infrastruktur	Nær eksisterende grend/bebyggelse, mangler gang/sykkelvei	Mulig positivt Mulig negativt
1. Nullvisjon for nedbygging av matjord	Ingen nedbygging	Ingen
2. Grønnstrukturen skal sikres og gjøres godt tilgjengelig	Nedbygging av grønnstruktur	Negativt
Utbygging i nærhet til kollektivpunkt	Nær bussholdeplass	Positivt
3. Tilrettelegge for friluftsmuligheter for alle	Ingen påvirkning	Ingen
4. Vi skal ha rene vassdrag og sikre godt drikkevann	Ingen påvirkning	Ingen
5. Opprettholde naturmangfold	Nedbygging av natur, men ingen registrerte funn	Mulig negativt
6. Planlegging for å minimere skader forårsaket av klimaendringer	Ingen påvirkning	Ingen
7. Styrke sosial bærekraft og skape attraktive bostedsområder - legge til rette for varierte boligtyper	Vil kunne ivaretas	Mulig positivt
8. Høy bokvalitet	Ingen påvirkning	Ingen
9. Grønn mobilitet	Dårlig kollektivtilbud	Mulig negativt

10. Tilstrekkelige arealer til boligformål i alle tettsteder og lokalsentre	Vurderes samlet etter siling	-
11. Spredt boligbygging kan utgjøre inntil 5 %	Vurderes samlet etter siling	-
12. Lokalisering av næring skal følge ABC- prinsippet	Ingen påvirkning	Ingen
13. Arbeidsplassvekst	Ingen påvirkning	Ingen
14. Variert arealreserve med ubebygde næringsarealer der infrastruktur er avklart	Ingen påvirkning	Ingen
15. Legge til rette for spredt næringsutvikling	Ingen påvirkning	Ingen
16. Ivareta lokale særpreg, som kulturminner og kulturmiljø	Vil kunne ivaretas	Mulig positivt
17. Universell utforming - legge til rette for et inkluderende samfunn	Vil kunne ivaretas	Mulig positivt
18. Sikre tilstrekkelig areal for framtidig kommunal tjenesteyting	Ingen påvirkning	Ingen
19. Masseuttak og deponier må lokaliseres og driftes vurdert ut fra lokale og regionale behov	Ingen påvirkning	Ingen
20. Utvikle et godt lokalt transportnett for veg og bane med gode regionale forbindelser	Ingen påvirkning	Ingen

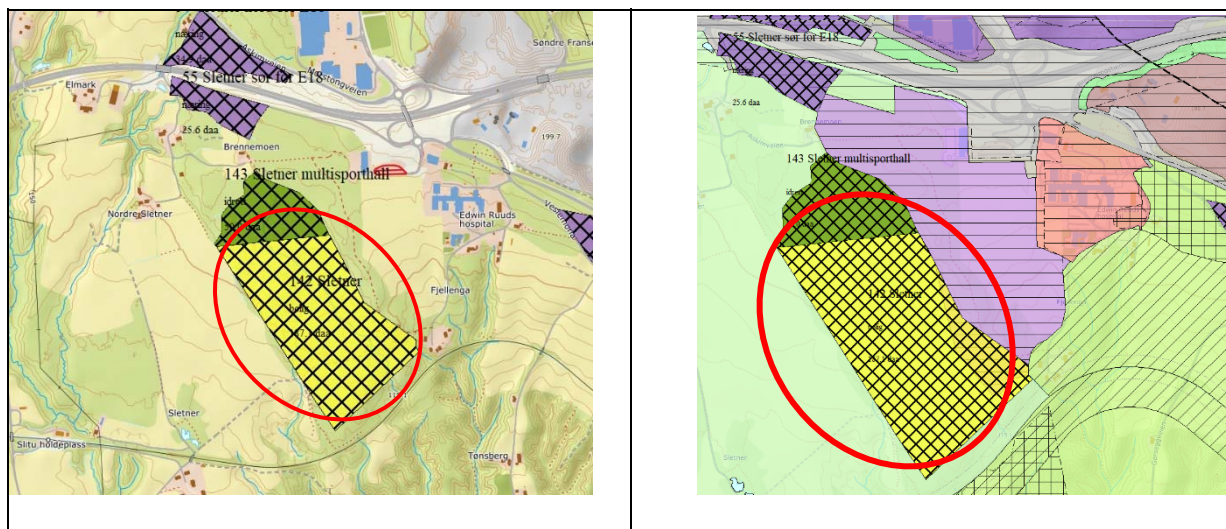
Innspill nr - navn	136 Tykerud
Delområde	Tenor Kirkefjerdingen
Foreslått formål	Næring
Planenhetens anbefaling	Tas ikke med videre
	

Areal innspilt område	19,8 daa	Gjeldende formål er LNF
Derav dyrka mark	0 daa	
Skog	Ca. 19 daa	
Friluftsområder	Ingen kartlagte friluftsområder berørt	
Kulturminner/-miljø	Berører ikke registrerte kulturminner eller kulturmiljø	
Flomfare	Området er ikke utsatt for flom	
Naturtype/funn	Det er gjort funn av en art av særlig stor forvaltningsinteresse (Muserumpe) Gårdsdam (Tykeruddammen) har liten salamander og stor andemat (2003)	
Løsmasser	Mesteparten bart fjell med tynt torvdekke, noe havavsetning med tykt dekke i ytterkantene, dvs. stor mulighet for marin leire på deler av arealet.	
Marin grense	Under marin grense	
Radon	Moderat til lav	
Støy	Ikke støyuutsatt	
Hensynssoner	Ingen hensynssoner berørt	

Arealstrategi	Påvirkning	Resultat
Gjenbruk av areal og bebyggelse før nye arealer tas i bruk	Ingen gjenbruk	Negativt
Utbygging i nærhet til eksisterende teknisk og sosial infrastruktur	Arealet ligger ikke i tilknytning til annen bebyggelse eller anlegg	Negativt
1. Nullvisjon for nedbygging av matjord	Ingen påvirkning, berører ikke dyrket mark	Ingen
2. Grønnstrukturen skal sikres og gjøres godt tilgjengelig	Grønnstruktur blir nedbygget	Negativt
Utbygging i nærhet til kollektivpunkt	Bussholdeplass 100 m	Positivt
3. Tilrettelegge for friluftsmuligheter for alle	Ingen kjent påvirkning	Ingen
4. Vi skal ha rene vassdrag og sikre godt drikkevann	Ingen kjent påvirkning	Ingen
5. Opprettholde naturmangfold	Medfører nedbygging i område med kartlagte verdier	Negativt
6. Planlegging for å minimere skader forårsaket av klimaendringer	Antas å være uproblematisk mtp. klimaskader lokalt, området i hovedsak er fjell	Ingen

7. Styrke sosial bærekraft og skape attraktive bostedsområder - legge til rette for varierte boligtyper	Ingen påvirkning	Ingen
8. Høy bokvalitet	Ingen påvirkning	Ingen
9. Grønn mobilitet	Dårlig kollektivtilbud	Mulig negativt
10. Tilstrekkelige arealer til boligformål i alle tettsteder og lokalsentre	Ingen påvirkning	Ingen
11. Spredt boligbygging kan utgjøre inntil 5 %	Ingen påvirkning	Ingen
12. Lokalisering av næring skal følge ABC-prinsippet	Ingen påvirkning	Ingen
13. Arbeidsplassvekst	Vil kunne bidra til noe arbeidsplassvekst	Mulig positivt
14. Variert arealreserve med ubebygde næringsarealer der infrastruktur er avklart	Tiltenkt ett avgrenset formål, ikke en åpen reserve	Ingen
15. Legge til rette for spredt næringsutvikling	Underbygger strategien	Positivt
16. Ivareta lokale særpreg, som kulturminner og kulturmiljø	Næringsvirksomhet i et ellers ubebygget skogsområde kan bli et fremmedelement	Mulig negativt
17. Universell utforming - legge til rette for et inkluderende samfunn	Ingen påvirkning	Ingen
18. Sikre tilstrekkelig areal for framtidig kommunal tjenesteyting	Ingen påvirkning	Ingen
19. Masseuttak og deponier må lokaliseres og driftes vurdert ut fra lokale og regionale behov	Ingen påvirkning	Ingen
20. Utvikle et godt lokalt transportnett for veg og bane med gode regionale forbindelser	Ingen påvirkning	Ingen

Innspill nr - navn	142 Sletner (bolig)
Delområde	Tenor Kirkefjerdingen
Foreslått formål	Bolig
Planenhetens anbefaling	Tas ikke med videre

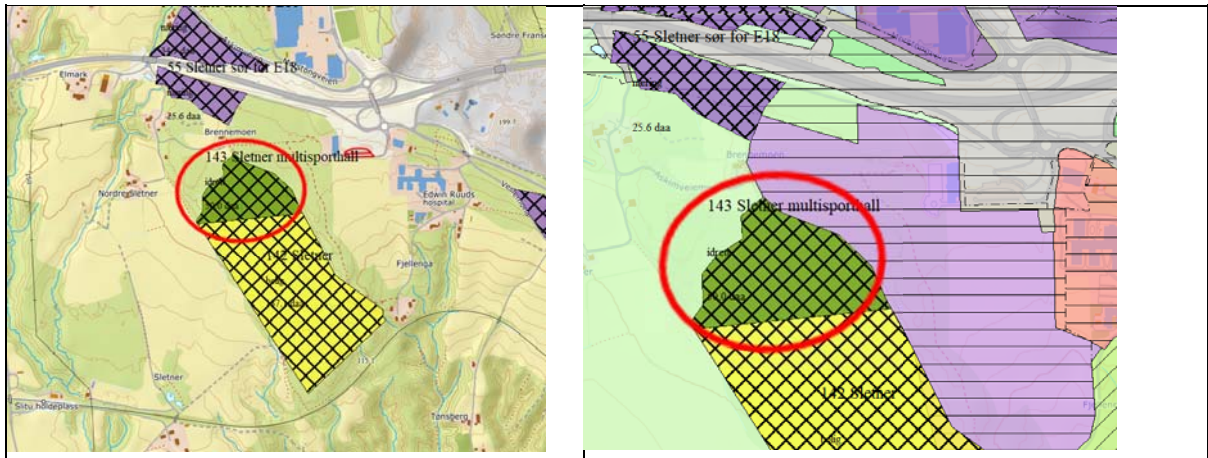


Areal innspilt område	187 daa	
Derav: - dyrka mark	0 daa	
- dyrkbar mark	20-25 daa	
- skog	167 daa	
Friluftsområder	Arealet er del av et kartlagt viktig friluftsområde, Brennemoen – Sletner. Arealet er del av nærturterreng.	
Kulturminner/-miljø	Berører ikke registrerte kulturminner eller kulturmiljø	
Flomfare	Området er ikke utsatt for flom	
Naturtype	Ingen viktige naturtyper kartlagt.	
Løsmasser	Noe bart fjell med tynt torvdekke, noe hav- og fjordavsetning med tykt dekke. Deler av område har svært stor mulighet for marin leire	
Marin grense	Under	
Radon	En mindre stripe av området langs øst har stor mulighet for radon	
Støy	Ikke støyuksatt	
Hensynssoner	Delvis innenfor H 111 – Reguleringsplan skal fortsatt gjelde	

Arealstrategi	Påvirkning	Resultat
Gjenbruk av areal og bebyggelse før nye arealer tas i bruk	Ingen gjenbruk	Negativt
Utbygging i nærhet til eksisterende teknisk og sosial infrastruktur	Et stort nytt område, noe løsrevet fra annen sosial infrastruktur. 4-500 m til VA. Ny vei må opparbeides. Ligger utenfor langsiktig tettstedsavgrensning.	Negativt
1. Nullvisjon for nedbygging av matjord	Nedbygging av et mindre areal dyrkbar jord	Noe negativt
2. Grønnstrukturen skal sikres og gjøres godt tilgjengelig	Grønnstruktur – skog bygges ned med forslaget	Negativt
Utbygging i nærhet til kollektivpunkt	Deler av området vil ligge nær bussholdeplass	Positivt
3. Tilrettelegge for friluftsmuligheter for alle	Viktige friluftslivsverdier nedbygges	Negativt
4. Vi skal ha rene vassdrag og sikre godt drikkevann	Ingen påvirkning	Ingen

5. Opprettholde naturmangfold	Tap av skog. Et mindre areal sørvest har stor verdi: Gammel granskog med stående død ved.	Mulig negativt
6. Planlegging for å minimere skader forårsaket av klimaendringer	Området kan være kvikkleireutsatt	Mulig negativt
7. Styrke sosial bærekraft og skape attraktive bostedsområder - legge til rette for varierte boligtyper	Vil kunne ivaretas	Mulig positivt
8. Høy bokvalitet	Ingen påvirkning	Ingen
9. Grønn mobilitet	Området vurderes å ha god kollektivdekning	Positivt
10. Tilstrekkelige arealer til boligformål i alle tettsteder og lokalsentre	Vurderes samlet etter siling	-
11. Spredt boligbygging kan utgjøre inntil 5 %	Ingen påvirkning	Ingen
12. Lokalisering av næring skal følge ABC- prinsippet	Ingen påvirkning	Ingen
13. Arbeidsplassvekst	Ingen påvirkning	Ingen
14. Variert arealreserve med ubebygde næringsarealer der infrastruktur er avklart	Ingen påvirkning	Ingen
15. Legge til rette for spredt næringsutvikling	Ingen påvirkning	Ingen
16. Ivareta lokale særpreg, som kulturminner og kulturmiljø	Vil kunne ivaretas	Mulig positivt
17. Universell utforming - legge til rette for et inkluderende samfunn	Vil kunne ivaretas	Mulig positivt
18. Sikre tilstrekkelig areal for framtidig kommunal tjenesteyting	Ingen påvirkning	Ingen
19. Masseuttak og deponier må lokaliseres og driftes vurdert ut fra lokale og regionale behov	Ingen påvirkning	Ingen
20. Utvikle et godt lokalt transportnett for veg og bane med gode regionale forbindelser	Ingen påvirkning	Ingen

Innspill nr - navn	143 Sletner multisportanlegg
Delområde	Tenor Kirkefjerdings
Foreslått formål	Idrettsformål
Planenhetens anbefaling	Tas med videre for en helhetlig vurdering



Areal innspilt område	50 daa	
Derav: - dyrka mark	0 daa	
- dyrkbar mark	Ca. 43 daa	
- skog	50 daa	
Friluftsområder	Arealet er del av et kartlagt viktig friluftsområde, Brennemoen – Sletner. Arealet er del av nærturterreng.	
Kulturminner/-miljø	Berører ikke registrerte kulturminner eller kulturmiljø	
Flomfare	Området er ikke utsatt for flom	
Naturtype	Ingen viktige naturtyper kartlagt	
Løsmasser	Tykt dekke hav/fjordavsetning + Marin strandavsetning. Noe bart fjell med tynt torvdekke. Svært stor mulighet for marin leire på halve området, stor mulighet på 30% av arealet.	
Marin grense	Under marin grense	
Radon	Moderat til lav	
Støy	Ikke støyutsatt	
Hensynssoner	I Ingen hensynssoner berørt	

Arealstrategi	Påvirkning	Resultat
Gjenbruk av areal og bebyggelse før nye arealer tas i bruk	Ingen gjenbruk	Negativt
Utbygging i nærhet til eksisterende teknisk og sosial infrastruktur	Området er noe løsrevet fra annen infrastruktur. 4-500 m til VA-anlegg. Ny vei må opparbeides. Bygger ikke opp om strategien.	Mulig negativt
1. Nullvisjon for nedbygging av matjord	85 % av arealet er dyrkbar mark	Negativt
2. Grønnstrukturen skal sikres og gjøres godt tilgjengelig	Grønnstruktur bygges ned med forslaget	Negativt
Utbygging i nærhet til kollektivpunkt	Nær bussholdeplass	Positivt
3. Tilrettelegge for friluftsmuligheter for alle	Viktige friluftslivsverdier nedbygges	Negativt
4. Vi skal ha rene vassdrag og sikre godt drikkevann	Ingen påvirkning	Ingen
5. Opprettholde naturmangfold	Natur nedbygges, men ingen registrerte verdier	Mulig negativt

6. Planlegging for å minimere skader forårsaket av klimaendringer	30% av området kan være kvikkeireutsatt	Mulig negativt
7. Styrke sosial bærekraft og skape attraktive bostedsområder - legge til rette for varierte boligtyper	Ingen påvirkning	Ingen
8. Høy bokvalitet	Ingen påvirkning	Ingen
9. Grønn mobilitet	God kollektivdekning	Positivt
10. Tilstrekkelige arealer til boligformål i alle tettsteder og lokalsentre	Ingen påvirkning	Ingen
11. Spredt boligbygging kan utgjøre inntil 5 %	Ingen påvirkning	Ingen
12. Lokalisering av næring skal følge ABC- prinsippet	Ingen påvirkning	Ingen
13. Arbeidsplassvekst	Vil kunne bygge opp under strategien	Mulig positivt
14. Variert arealreserve med ubebygde næringsarealer der infrastruktur er avklart	Ingen påvirkning	Ingen
15. Legge til rette for spredt næringsutvikling	Ingen påvirkning	Ingen
16. Ivareta lokale særpreg, som kulturminner og kulturmiljø	Ingen påvirkning	Ingen
17. Universell utforming - legge til rette for et inkluderende samfunn	Vil kunne ivaretas	Mulig positivt
18. Sikre tilstrekkelig areal for framtidig kommunal tjenesteyting	Ingen påvirkning	Ingen
19. Masseuttak og deponier må lokaliseres og driftes vurdert ut fra lokale og regionale behov	Ingen påvirkning	Ingen
20. Utvikle et godt lokalt transportnett for veg og bane med gode regionale forbindelser	Ingen påvirkning	Ingen