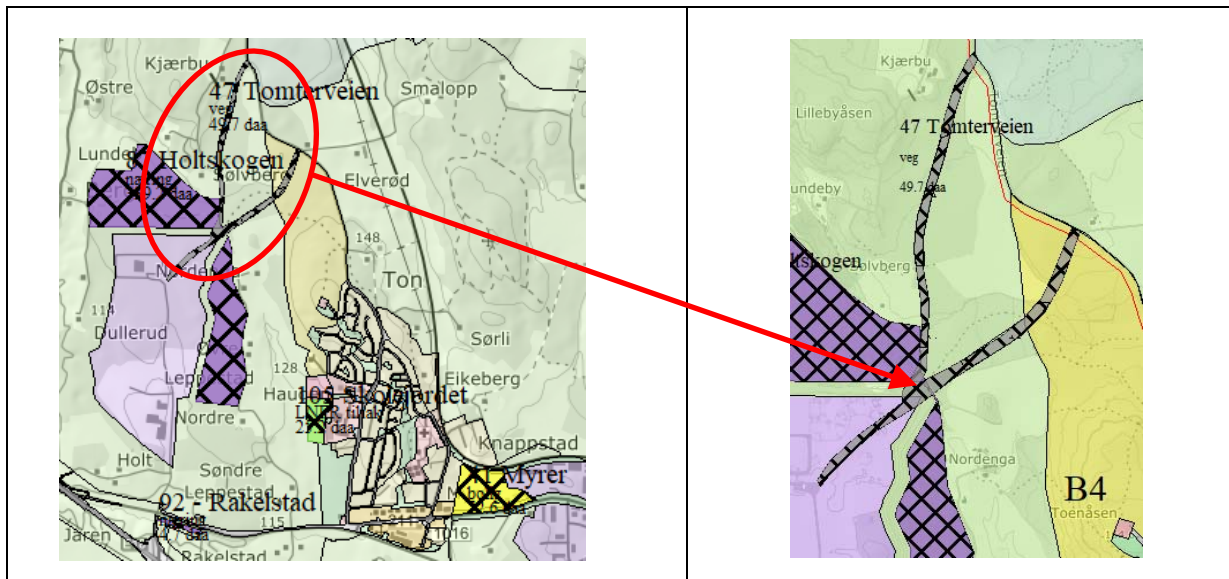


Innspill nr - navn	47 – Tomterveien
Delområde	Knapstad
Foreslått formål	Trafikkareal – ny fylkesvei fra Holtskogen til Tomterveien
Planenhetens anbefaling	<b>Tas med videre</b>

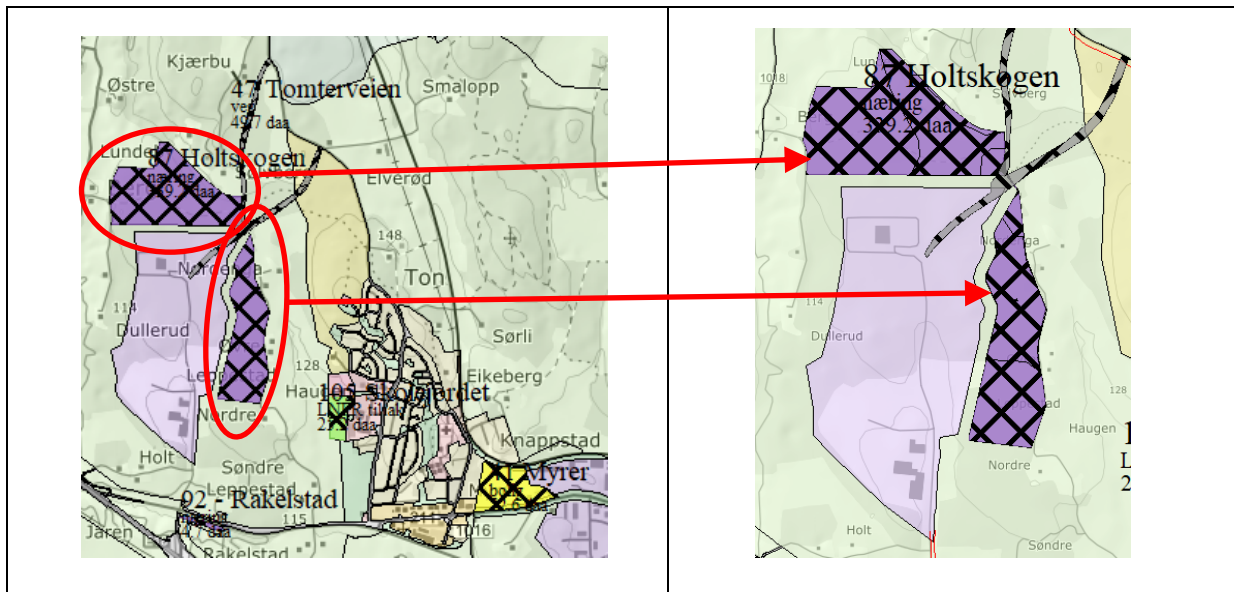


Areal innspilt område	Ca. 30 daa	Ca arealer
Derav: - dyrka mark	Ca. 2,4 daa	(kan unngås)
- dyrkbar mark	Ca. 10 daa	
- skog	Ca. 28 daa	
Innspillet foreslår å etablere en ny fylkesvei mellom Knapstad og Tomter for å avlaste/fjerne gjennomgangstrafikk der. To alternative traséer er vist.		
Friluftsområder	Berører ikke kartlagt friluftslivsområder	
Kulturminner	Ingen kartlagte innenfor området	
Flomfare	Ingen flomfare i området	
Løsmasser	Noe hav og fjordavsetninger, tykt dekke. Noe bart fjell eller tynt dekke.	
Marin grense	Området ligger under marin grense, og det er stor til svært stor mulighet for marin leire i områder med tykt dekke.	
Naturtyper	Ingen kartlagte viktige naturtyper	
Radon	Moderat til lav aktsomhet	
Støy	Ikke støyutsatt formål, men formålet generer støy	
Hensynssoner	Ingen hensynssoner berørt	

Arealstrategi	Påvirkning	Resultat
Gjenbruk av areal og bebyggelse før nye arealer tas i bruk	Arealet stort sett skog	<b>Negativt</b>
Utbygging i nærhet til eksisterende teknisk og sosial infrastruktur	Ingen påvirkning	Ingen
1. Nullvisjon for nedbygging av matjord	Beslaglegger litt dyrka mark og en del dyrkbar mark	<b>Negativt</b>
2. Grønnstrukturen skal sikres og gjøres godt tilgjengelig	Skjærer gjennom grøntstruktur	<b>Negativt</b>
Utbygging i nærhet til kollektivpunkt	Ingen påvirkning	Ingen
3. Tilrettelegge for friluftsmuligheter for alle	Ingen påvirkning	Ingen
4. Vi skal ha rene vassdrag og sikre godt drikkevann	Ingen påvirkning	Ingen
5. Opprettholde naturmangfold	Skog går tapt	<b>Negativt</b>
6. Planlegging for å minimere skader forårsaket av klimaendringer	Ingen påvirkning	Ingen

7. Styrke sosial bærekraft og skape attraktive bostedsområder - legge til rette for varierte boligtyper	Reduserer/fjerner trafikk gjennom Knapstad	Positivt
8. Høy bokkvalitet	Reduserer/fjerner trafikk gjennom Knapstad	Positivt
9. Grønn mobilitet	Ingen påvirkning	Ingen
10. Tilstrekkelige arealer til boligformål i alle tettsteder og lokalsentre	Ingen påvirkning	Ingen
11. Spredt boligbygging kan utgjøre inntil 5 %	Ingen påvirkning	Ingen
12. Lokalisering av næring skal følge ABC- prinsippet	Ingen påvirkning	Ingen
13. Arbeidsplassvekst	Ingen påvirkning	Ingen
14. Variert arealreserve med ubebygde næringsarealer der infrastruktur er avklart	Ingen påvirkning	Ingen
15. Legge til rette for spredt næringsutvikling	Ingen påvirkning	Ingen
16. Ivareta lokale særpreg, som kulturminner og kulturmiljø	Ingen påvirkning	Ingen
17. Universell utforming - legge til rette for et inkluderende samfunn	Ingen påvirkning	Ingen
18. Sikre tilstrekkelig areal for framtidig kommunal tjenesteyting	Ingen påvirkning	Ingen
19. Masseuttak og deponier må lokaliseres og driftes vurdert ut fra lokale og regionale behov	Ingen påvirkning	Ingen
20. Utvikle et godt lokalt transportnett for veg og bane med gode regionale forbindelser	Reduserer/fjerner trafikk gjennom Knapstad	Positivt

Innspill nr - navn	87 – Holtskøgen
Delområde	Knapstad
Foreslått formål	Næring
Planenhetens anbefaling	<b>Tas med videre</b>

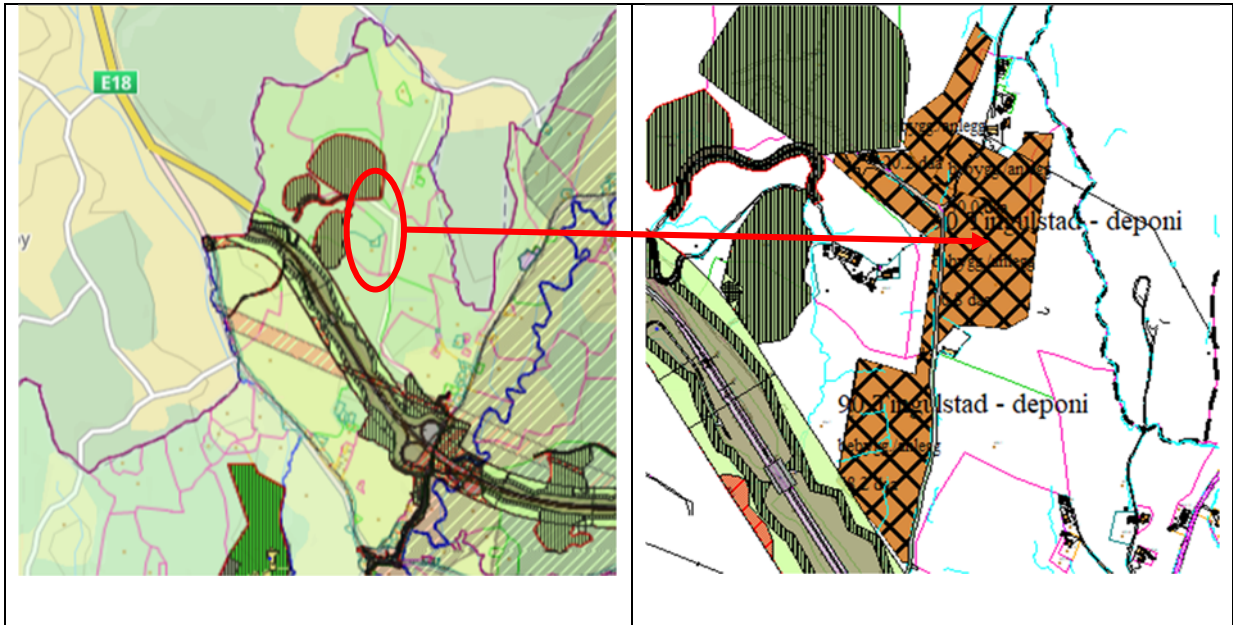


Areal innspilt område	339 daa
Derav: - dyrka mark	Ca. 2 daa
- dyrkbar mark	Ca. 145 daa
- skog	327 daa
Friluftsområder	Ikke kartlagt friluftslivsområde
Kulturminner	Et enkeltminne innenfor området
Flomfare	Området er ikke flomutsatt
Løsmasser	Variierende, noe hav og fjordavsetninger, både tykt og tynt dekke. Noe tynt dekke over fjell.
Marin grense	Området ligger under marin grense, og det er stor til svært stor mulighet for marin leire der det er hav og fjordavsetninger.
Naturtyper	Ingen viktige naturtyper kartlagt.
Radon	Variierende, både sikkert eller moderat til lav aktsomhet, og noe høy aktomshetsgrad.
Støy	Ikke støyutsatt
Hensynssoner	Ingen hensynssoner berørt

Arealstrategi	Påvirkning	Resultat
Gjenbruk av areal og bebyggelse før nye arealer tas i bruk	Arealet stort sett skog	<b>Negativt</b>
Utbygging i nærhet til eksisterende teknisk og sosial infrastruktur	Nær vei og VA-anlegg	<b>Positivt</b>
1. Nullvisjon for nedbygging av matjord	Arealet stort sett skog, med store arealer dyrkbar mark	<b>Negativt</b>
2. Grønnstrukturen skal sikres og gjøres godt tilgjengelig	Grøntstruktur går tapt	<b>Negativt</b>
Utbygging i nærhet til kollektivpunkt	Relativt nært kollektivpunkt	<b>Positivt</b>
3. Tilrettelegge for friluftsmuligheter for alle	Ingen kartlagte friluftsområder, skog går tapt	Ingen
4. Vi skal ha rene vassdrag og sikre godt drikkevann	Ingen påvirkning	Ingen
5. Opprettholde naturmangfold	Ingen påvirkning	Ingen
6. Planlegging for å minimere skader forårsaket av klimaendringer	Ingen påvirkning	Ingen

7. Styrke sosial bærekraft og skape attraktive bostedsområder - legge til rette for varierte boligtyper	Ingen påvirkning	Ingen
8. Høy bokvalitet	Ingen påvirkning	Ingen
9. Grønn mobilitet	Relativt nært kollektivpunkt	<b>Positivt</b>
10. Tilstrekkelige arealer til boligformål i alle tettsteder og lokalsentre	Vurderes samlet etter siling	-
11. Spredt boligbygging kan utgjøre inntil 5 %	Ingen påvirkning	Ingen
12. Lokalisering av næring skal følge ABC- prinsippet	C-område	Nøytralt
13. Arbeidsplassvekst	Potensiale for betydelig arbeidsplassvekst	<b>Positivt</b>
14. Variert arealreserve med ubebygde næringsarealer der infrastruktur er avklart	Sikrer næringsarealer der infrastruktur er avklart	<b>Positivt</b>
15. Legge til rette for spredt næringsutvikling	Ingen påvirkning	Ingen
16. Ivareta lokale særpreg, som kulturminner og kulturmiljø	Ingen påvirkning	Ingen
17. Universell utforming - legge til rette for et inkluderende samfunn	Kan utformes slik at det bygger opp om strategien	<b>Mulig positivt</b>
18. Sikre tilstrekkelig areal for framtidig kommunal tjenesteyting	Ingen påvirkning	Ingen
19. Masseuttak og deponier må lokaliseres og driftes vurdert ut fra lokale og regionale behov	Ingen påvirkning	Ingen
20. Utvikle et godt lokalt transportnett for veg og bane med gode regionale forbindelser	Ingen påvirkning	Ingen

Innspill nr - navn	90 – Tingulstad deponi
Delområde	1 – Ringvoll / Knapstad
Foreslått formål	Deponi - rene masser/overskuddsmasser/masser til gjenvinning
Planenhetens anbefaling	Eksisterende deponi, ønsker utvidelse, utnytte infrastruktur som er opparbeidet til anlegget. Avgrensingen må vurderes. <b>Tas med videre</b>



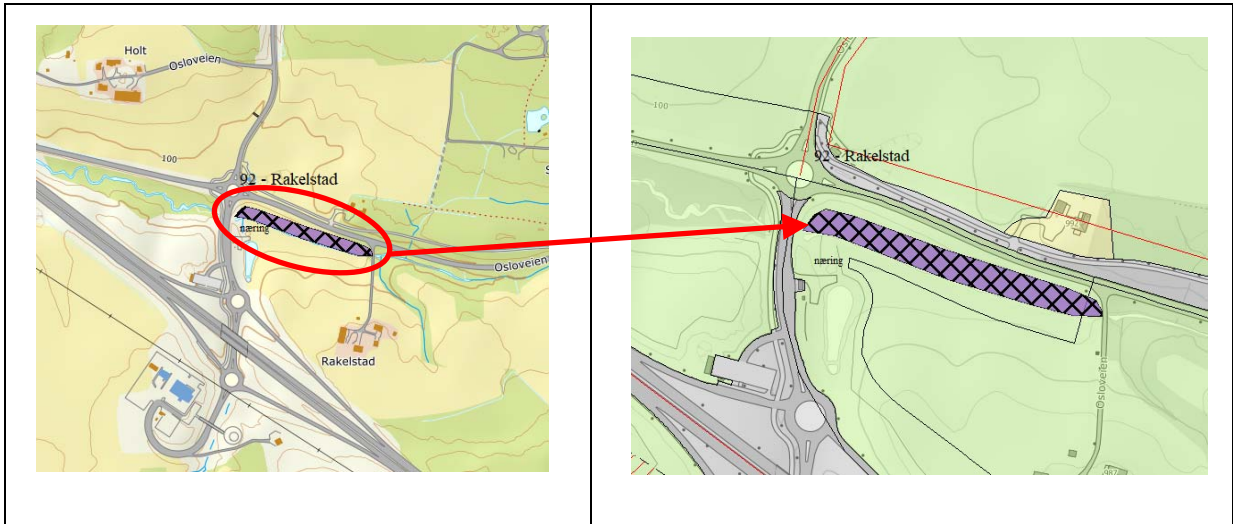
Areal innspilt område	185,2	
Derav: - dyrka mark	0,12	Deponiet skal etter avslutning gi økt dyrkingsareal
- dyrkbar mark	0	
- skog	179,23	Småkupert
Løsmasser	Hav- og fjordavsetning og strandavsetning, usammenhengende eller tyntdekket over berggrunnen, men også områder med sammenhengende dekke av stor mektighet, samt områder med humusdekket/tynt torvdekket over berggrunn	
Marin grense	Hele området ligger under marin grense	
Radon	Aksomhet: Moderat til lav og usikker- eksisterende deponi inngår i område usikker	
Støy	Del av område i gul sone ved E18	
Hensynssoner	Området inngår ikke i hensynssone	

Arealstrategi	Påvirkning	Resultat
Gjenbruk av areal og bebyggelse før nye arealer tas i bruk	Gjenbruk av eksisterende infrastruktur	Positivt
Utbygging i nærhet til eksisterende teknisk og sosial infrastruktur	Tilknyttet eksisterende infrastruktur	Positivt
1. Nullvisjon for nedbygging av matjord	Ingen påvirkning	Ingen
2. Grønnstrukturen skal sikres og gjøres godt tilgjengelig	Ingen påvirkning	Ingen
Utbygging i nærhet til kollektivpunkt	Deponi ligger nær E18	Positivt
3. Tilrettelegge for friluftsmuligheter for alle	Ingen påvirkning	Ingen
4. Vi skal ha rene vassdrag og sikre godt drikkevann	Avrenning fra deponi sikres med sedimentasjonsdammer	Positivt

5. Opprettholde naturmangfold	Dam registrert på eiendommen Hesthagen, <b>må sjekkes</b>	Mulig negativt
6. Planlegging for å minimere skader forårsaket av klimaendringer	Området inngår i verneplan for vassdrag, vernet gjelder først og fremst mot kraftutbygging, men gjelder også ved andre inngrep. Gusrudbekken /Hobølelva	Mulig negativt
7. Styrke sosial bærekraft og skape attraktive bostedsområder - legge til rette for varierte boligtyper	Ingen påvirkning	<b>Ingen</b>
8. Høy bokvalitet	Ingen påvirkning	<b>Ingen</b>
9. Grønn mobilitet	Ingen påvirkning	<b>Ingen</b>
10. Tilstrekkelige arealer til boligformål i alle tettsteder og lokalsentre	Ingen påvirkning	<b>Ingen</b>
11. Spredt boligbygging kan utgjøre inntil 5 %	Ingen påvirkning	<b>Ingen</b>
12. Lokalisering av næring skal følge ABC- prinsippet	Ingen påvirkning	<b>Ingen</b>
13. Arbeidsplassvekst	Ingen påvirkning	<b>Ingen</b>
14. Variert arealreserve med ubebygde næringsarealer der infrastruktur er avklart	Ingen påvirkning	<b>Ingen</b>
15. Legge til rette for spredt næringsutvikling	Ingen påvirkning	<b>Ingen</b>
16. Ivareta lokale særpreg, som kulturminner og kulturmiljø	Ingen påvirkning	<b>Ingen</b>
17. Universell utforming - legge til rette for et inkluderende samfunn	Ingen påvirkning	<b>Ingen</b>
18. Sikre tilstrekkelig areal for framtidig kommunal tjenesteyting	Ingen påvirkning	<b>Ingen</b>
19. Masseuttak og deponier må lokaliseres og driftes vurdert ut fra lokale og regionale behov	Allerede opparbeidet infrastruktur kan benyttes	<b>Positivt</b>
20. Utvikle et godt lokalt transportnett for veg og bane med gode regionale forbindelser	Ingen påvirkning	<b>Ingen</b>



Innspill nr - navn	92 - Rakelstad
Delområde	Knapstad
Foreslått formål	Næring
Planenhetens anbefaling	<b>Tas ikke med videre</b>



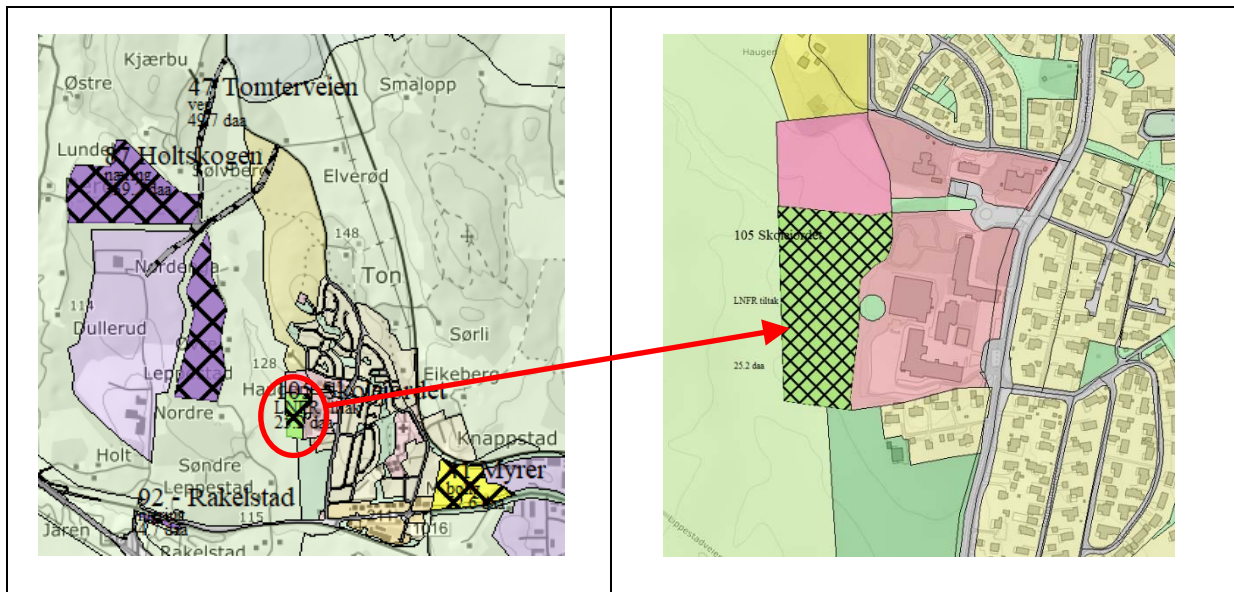
Areal innspilt område	4,7 daa	
Derav: - dyrka mark	2,9 daa	Mindre god jordkvalitet
- dyrkbar mark	0	
- skog	0	
Friluftsområder	Ikke kartlagt friluftslivsområde	
Kulturminner	Ingen kartlagte kulturminner	
Flomfare	Området er flomutsatt	
Løsmasser	Hav og fjordavsetninger, tykt dekke.	
Marin grense	Området ligger under marin grense, og det er svært stor mulighet for marin leire	
Naturtyper	Fossbekken er kartlagt som en svært viktig naturtype.	
Radon	Moderat til lav aktsomhet.	
Støy	Området er støyutsatt	
Hensynssoner	Ingen hensynssoner berørt	

Arealstrategi	Påvirkning	Resultat
Gjenbruk av areal og bebyggelse før nye arealer tas i bruk	Arealet er dyrka mark	<b>Negativt</b>
Utbygging i nærhet til eksisterende teknisk og sosial infrastruktur	Nær vei og VA-anlegg	<b>Positivt</b>
1. Nullvisjon for nedbygging av matjord	Arealet dyrka mark	<b>Negativt</b>
2. Grønnstrukturen skal sikres og gjøres godt tilgjengelig	Ingen grøntstruktur går tapt	Nøytralt
Utbygging i nærhet til kollektivpunkt	Relativt nært kollektivpunkt	<b>Positivt</b>
3. Tilrettelegge for friluftsmuligheter for alle	Ingen kartlagte friluftsområder, skog går tapt	Ingen
4. Vi skal ha rene vassdrag og sikre godt drikkevann	Kan påvirke Fossbekken	<b>Mulig negativt</b>
5. Opprettholde naturmangfold	Ingen påvirkning	Ingen
6. Planlegging for å minimere skader forårsaket av klimaendringer	Hele området ligger innenfor flomsonen til Fossbekken	<b>Negativt</b>
7. Styrke sosial bærekraft og skape attraktive bostedsområder - legge til rette for varierte boligtyper	Ingen påvirkning	Ingen
8. Høy bokvalitet	Ingen påvirkning	Ingen
9. Grønn mobilitet	Relativt nært kollektivpunkt	<b>Positivt</b>

10. Tilstrekkelige arealer til boligformål i alle tettsteder og lokalsentre	Vurderes samlet etter siling	-
11. Spredt boligbygging kan utgjøre inntil 5 %	Ingen påvirkning	Ingen
12. Lokalisering av næring skal følge ABC- prinsippet	C-område	Nøytralt
13. Arbeidsplassvekst	Usikkert potensiale for arbeidsplassvekst	<b>Negativt</b>
14. Variert arealreserve med ubebygde næringsarealer der infrastruktur er avklart	Uavklart atkomst og ugunstig tomtebredde	Nøytralt
15. Legge til rette for spredt næringsutvikling	Ingen påvirkning	Ingen
16. Ivareta lokale særpreg, som kulturminner og kulturmiljø	Ingen påvirkning	Ingen
17. Universell utforming - legge til rette for et inkluderende samfunn	Kan utformes slik at det bygger opp om strategien	Mulig positivt
18. Sikre tilstrekkelig areal for framtidig kommunal tjenesteyting	Ingen påvirkning	Ingen
19. Masseuttak og deponier må lokaliseres og driftes vurdert ut fra lokale og regionale behov	Ingen påvirkning	Ingen
20. Utvikle et godt lokalt transportnett for veg og bane med gode regionale forbindelser	Ingen påvirkning	Ingen



Innspill nr - navn	105 – Skolejordet
Delområde	Knapstad
Foreslått formål	LNf – tilbakeføring fra offentlig formål
Planenhetens anbefaling	<b>Tas med videre – tilstøtende arealer vurderes</b>

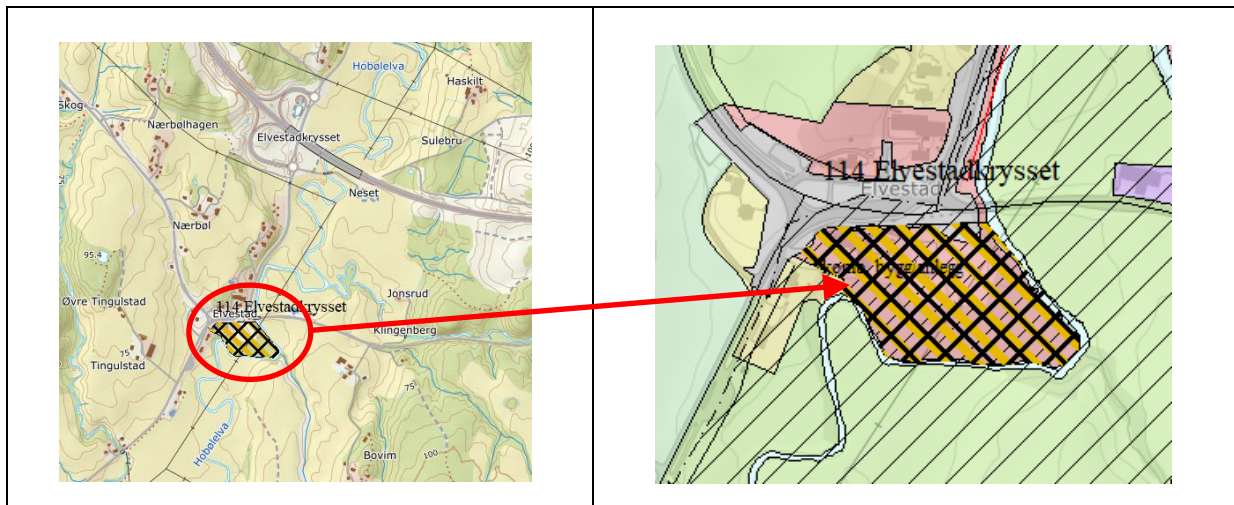


Areal innspilt område	25,2 daa	
Derav: - dyrka mark	24,6 daa	God jordkvalitet
- dyrkbar mark	0	
- skog	0,6 daa	
Friluftsområder	Skiløype går gjennom området	
Kulturminner	Ingen registrert innenfor området	
Flomfare	Området er ikke utsatt for flom	
Løsmasser	Hav og fjordavsetninger tykt dekke	
Marin grense	Området ligger under marin grense, og det er svært stor mulighet for marin leire	
Naturtyper	Ingen kartlagte naturtyper	
Radon	Moderat til lav aktsomhet	
Støy	Området er ikke støyuksatt	
Hensynssoner	Ingen hensynssone berørt	

Arealstrategi	Påvirkning	Resultat
Gjenbruk av areal og bebyggelse før nye arealer tas i bruk	Arealet er dyrka mark, og satt av til framtidig skoleutbygging. Tilbakeføring til LNf vil støtte opp om strategien.	<b>Positivt</b>
Utbygging i nærhet til eksisterende teknisk og sosial infrastruktur	Tilbakeføring til LNf vil ikke støtte opp om strategien	<b>Negativt</b>
1. Nullvisjon for nedbygging av matjord	Tilbakeføring til LNf vil støtte opp om strategien.	<b>Svært positivt</b>
2. Grønnstrukturen skal sikres og gjøres godt tilgjengelig	Ingen påvirkning	Ingen
Utbygging i nærhet til kollektivpunkt	Ca. 700 m fra jernbanestasjon. Tilbakeføring til LNf vil ikke støtte opp om strategien.	<b>Negativt</b>
3. Tilrettelegge for friluftsmuligheter for alle	Ingen påvirkning	Ingen
4. Vi skal ha rene vassdrag og sikre godt drikkevann	Ingen påvirkning	Ingen

5. Opprettholde naturmangfold	Ingen påvirkning	Ingen
6. Planlegging for å minimere skader forårsaket av klimaendringer	Ingen påvirkning	Ingen
7. Styrke sosial bærekraft og skape attraktive bostedsområder - legge til rette for varierte boligtyper	Ingen påvirkning	Ingen
8. Høy bokvalitet	Ingen påvirkning	Ingen
9. Grønn mobilitet	Ingen påvirkning	Ingen
10. Tilstrekkelige arealer til boligformål i alle tettsteder og lokalsentre	Vurderes samlet etter siling	-
11. Spredt boligbygging kan utgjøre inntil 5 %	Ingen påvirkning	Ingen
12. Lokalisering av næring skal følge ABC- prinsippet	Ingen påvirkning	Ingen
13. Arbeidsplassvekst	Ingen påvirkning	Ingen
14. Variert arealreserve med ubebygde næringsarealer der infrastruktur er avklart	Ingen påvirkning	Ingen
15. Legge til rette for spredt næringsutvikling	Ingen påvirkning	Ingen
16. Ivareta lokale særpreg, som kulturminner og kulturmiljø	Ingen påvirkning	Ingen
17. Universell utforming - legge til rette for et inkluderende samfunn	Kan utformes slik at det bygger opp om strategien	Mulig positivt
18. Sikre tilstrekkelig areal for framtidig kommunal tjenesteyting	Tilbakeføring til LNF vil hindre utvidelse av skolene på Knapstad.	<b>Negativt</b>
19. Masseuttak og deponier må lokaliseres og driftes vurdert ut fra lokale og regionale behov	Ingen påvirkning	Ingen
20. Utvikle et godt lokalt transportnett for veg og bane med gode regionale forbindelser	Ingen påvirkning	Ingen

Innspill nr - navn	114 – Elvestadkrysset
Delområde	Knapstad
Foreslått formål	Kombinert bebyggelse: kontor/næring/industri/lager
Planenhetens anbefaling	<b>Tas med videre</b>



Areal innspilt område	20,4 daa	
Derav: - dyrka mark	0	
- dyrkbar mark	Ca. 15 daa	Tvilsomt om arealet faktisk er dyrkbart
- skog	11,2 daa	Lauvskog, både høy bonitet og impediment
Friluftsområder	Ingen registrert innenfor området	
Kulturminner	Ingen registrert innenfor området	
Flomfare	Området er flomutsatt	
Løsmasser	Hav og fjordavsetninger tykt dekke	
Marin grense	Området ligger under marin grense, og det er svært stor mulighet for marin leire	
Kvikkleire	Borehull med påvist kvikkleire innenfor området	
Naturtyper	Hobøelva er registrert som svært viktig naturtype	
Arter av nasjonal forvaltningsinteresse	Elvemusling i Hobøelva, sothøne ved kommunehuset	
Radon	Moderat til lav aktsomhet	
Støy	Området er støyutsatt, delvis rød støysone, resten i gul sone	
Hensynssoner	Hele området ligger i hensynssone H560_1 – Bevaring naturmiljø	

Arealstrategi	Påvirkning	Resultat
Gjenbruk av areal og bebyggelse før nye arealer tas i bruk	Arealet er delvis bebyggt	<b>Positivt</b>
Utbygging i nærhet til eksisterende teknisk og sosial infrastruktur	Nært teknisk infrastruktur	<b>Positivt</b>
1. Nullvisjon for nedbygging av matjord	Mulig at noe dyrkbar mark går tapt	Mulig negativt
2. Grønnstrukturen skal sikres og gjøres godt tilgjengelig	Bygger ned lauvskog i elvelandskapet	Mulig negativt
Utbygging i nærhet til kollektivpunkt	Nær bussholdeplass	<b>Positivt</b>
3. Tilrettelegge for friluftsmuligheter for alle	Ingen påvirkning	Ingen
4. Vi skal ha rene vassdrag og sikre godt drikkevann	Ligger i Hobøelvas flomsone	Mulig negativt
5. Opprettholde naturmangfold	Bygger ned lauvskog i elvelandskapet, kan påvirke elvemusling	<b>Negativt</b>
6. Planlegging for å minimere skader forårsaket av klimaendringer	Ligger i Hobøelvas flomsone	Mulig negativt

7. Styrke sosial bærekraft og skape attraktive bostedsområder - legge til rette for varierte boligtyper	Ingen påvirkning	Ingen
8. Høy bokvalitet	Ingen påvirkning	Ingen
9. Grønn mobilitet	Nær bussholdeplass	<b>Positivt</b>
10. Tilstrekkelige arealer til boligformål i alle tettsteder og lokalsentre	Vurderes samlet etter siling	-
11. Spredt boligbygging kan utgjøre inntil 5 %	Ingen påvirkning	Ingen
12. Lokalisering av næring skal følge ABC- prinsippet	Nært bussholdeplass B-område	Nøytralt
13. Arbeidsplassvekst	Kan gi arbeidsplassvekst	Mulig positivt
14. Variert arealreserve med ubebygde næringsarealer der infrastruktur er avklart	Støtter opp om strategien	<b>Positivt</b>
15. Legge til rette for spredt næringsutvikling	Ingen påvirkning	Ingen
16. Ivareta lokale særpreg, som kulturminner og kulturmiljø	Kan påvirke elvelandskapet	Mulig negativt
17. Universell utforming - legge til rette for et inkluderende samfunn	Kan utformes slik at det bygger opp om strategien	Mulig positivt
18. Sikre tilstrekkelig areal for framtidig kommunal tjenesteyting	Kan utformes slik at det bygger opp om strategien	Mulig positivt
19. Masseuttak og deponier må lokaliseres og driftes vurdert ut fra lokale og regionale behov	Ingen påvirkning	Ingen
20. Utvikle et godt lokalt transportnett for veg og bane med gode regionale forbindelser	Ingen påvirkning	Ingen