

Innspill nr - navn	18 Monaryggen næring
Delområde	Vestre Trøgstad
Foreslått formål	Næring
Planenhetens anbefaling	Tas ikke med videre

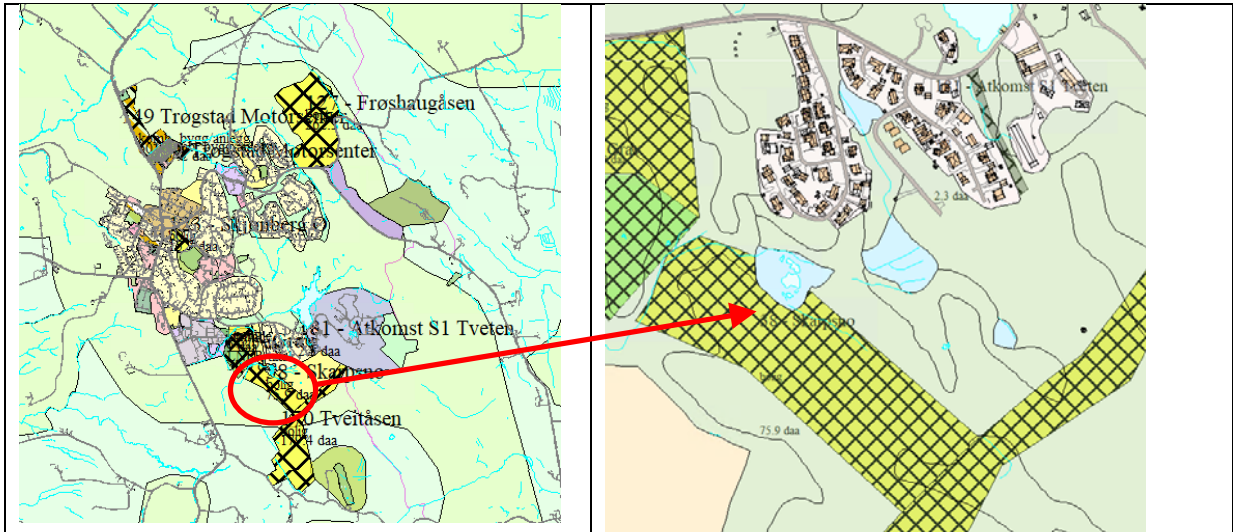


Areal innspilt område	222,8 daa	Sand- og grusregistrering /grustak
Derav: - dyrka mark	0 daa	
- dyrkbar mark	Uavklart om noe av arealet er dyrkbart	
- skog	Ca 35 daa	
Friluftsområder	Deler av området er svært viktig friluftsområde – nærturterreng	
Kulturminner/-miljø	Berører ikke registrerte kulturminner eller kulturmiljø	
Flomfare	Området er ikke utsatt for flom (kun et mindre område mot E18)	
Naturtype	Kartlagte arter av særlig stor forvaltningsinteresse, både område og punktfunn	
Løsmasser	Stor andel breelavsetning, en mindre andel hav- og fjordavsetning med tykt dekke og en mindre andel marin strandavsetning. En viss mulighet for marin leire under hav- og fjordavsetningen- Grunnvannoppkomme i løsmasse.	
Marin grense	Under marin grense unntatt et mindre område på ryggen	
Radon	Moderat til lav /usikker	
Støy	Nesten hele arealet ligger i gul sone, stripe langs E18 i rød.	
Hensynssoner	H_550 Hensyn landskap H_120 Område for grunnvannsforsyning (sikringsone) 78 Reguleringsplan skal fortsatt gjelde	

Arealstrategi	Påvirkning	Resultat
Gjenbruk av areal og bebyggelse før nye arealer tas i bruk	Etterbruk av uttaksområdet kan betraktes som gjenbruk	Positivt
Utbygging i nærhet til eksisterende teknisk og sosial infrastruktur	Nær eksisterende teknisk infrastruktur men ikke i direkte tilknytning til eksisterende næringsområde på Brennemoen. Ligger delvis utenfor langsiktig tettstedsavgrensing.	Mulig negativt
1. Nullvisjon for nedbygging av matjord	Antas å ikke ha påvirkning. Arealene er ikke registrert som dyrkbar jord.	Ingen
2. Grønnstrukturen skal sikres og gjøres godt tilgjengelig	Viktig horisontlinje blir berørt med en nedbygging	Mulig negativt
Utbygging i nærhet til kollektivpunkt	Nær bussholdeplass.	Positivt

3. Tilrettelegge for friluftsmuligheter for alle	Berører nærturterreng langs ryggen	Negativt
4. Vi skal ha rene vassdrag og sikre godt drikkevann	Grunnvannoppkomme i løsmasse	Mulig negativt
5. Opprettholde naturmangfold	Kartlagte arter av særlig stor forvaltningsinteresse, både område og punktfunn.	Negativt
6. Planlegging for å minimere skader forårsaket av klimaendringer	Ingen påvirkning	Ingen
7. Styrke sosial bærekraft og skape attraktive bostedsområder - legge til rette for varierte boligtyper	Ingen påvirkning	Ingen
8. Høy bokvalitet	Ingen påvirkning	Ingen
9. Grønn mobilitet	Ligger til rette for pendling til området/arbeidsstedet med buss (for langt unna jernbane)	Mulig positivt
10. Tilstrekkelige arealer til boligformål i alle tettsteder og lokalsentre	Ingen påvirkning	Ingen
11. Spredt boligbygging kan utgjøre inntil 5 %	Ingen påvirkning	Ingen
12. Lokalisering av næring skal følge ABC- prinsippet	Vil kunne ivaretas	Mulig positivt
13. Arbeidsplassvekst	Vil kunne bygge opp under strategien	Positivt
14. Variert arealreserve med ubebygde næringsarealer der infrastruktur er avklart	Underbygger strategien	Mulig positivt
15. Legge til rette for spredt næringsutvikling	Ingen påvirkning	Ingen
16. Ivareta lokale særpreg, som kulturminner og kulturmiljø	Ingen påvirkning	Ingen
17. Universell utforming - legge til rette for et inkluderende samfunn	Vil kunne ivaretas	Mulig positivt
18. Sikre tilstrekkelig areal for framtidig kommunal tjenesteyting	Ingen påvirkning	Ingen
19. Masseuttak og deponier må lokaliseres og driftes vurdert ut fra lokale og regionale behov	Ingen påvirkning	Ingen
20. Utvikle et godt lokalt transportnett for veg og bane med gode regionale forbindelser	Ingen påvirkning	Ingen

Innspill nr - navn	038 - Skarpsno
Delområde	Vestre Trøgstad
Foreslått formål	Bolig
Planenhetens anbefaling	Tas med videre – helhetsvurdering sammen med 077 Grav og 181 Atkomst S1

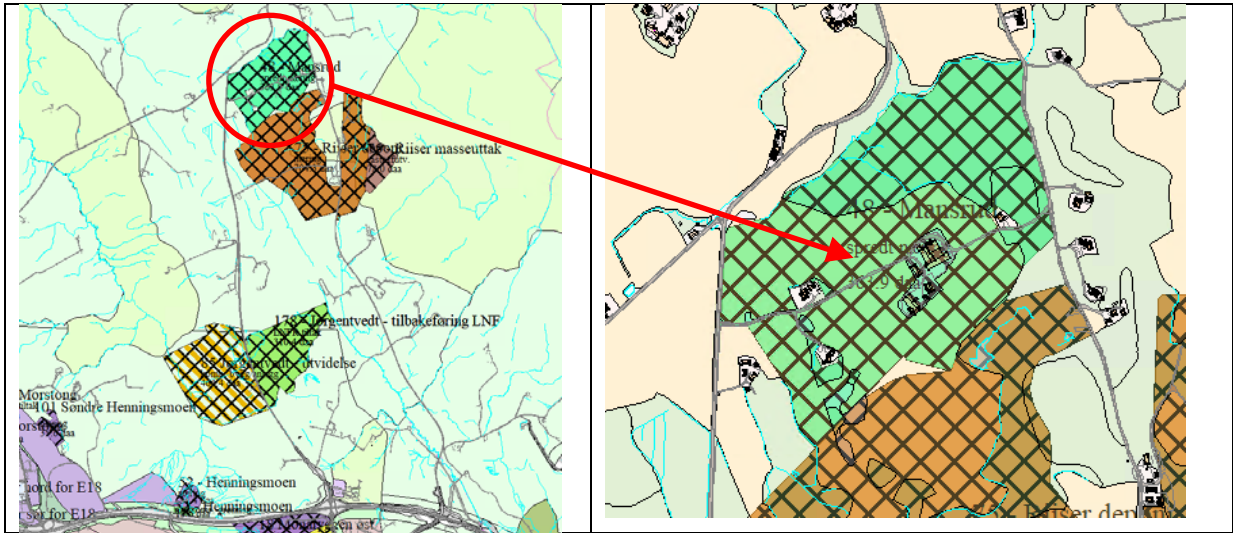


Areal innspilt område	75,9 daa	
Derav: - dyrka mark	0	
- dyrkbar mark	Ca. 2 daa	En mindre del av område er registrert som dyrkbar mark
- skog	75,9 daa	Middels til høy bonitet
Friluftsområder	Registrert som viktig friluftsområde - utfartsområde	
Kulturminner	Ingen registrert	
Flomfare	Hele området er registrert som aktsomhetsområde for flom	
Løsmasser	Mesteparten av området er bart fjell med tynt torvdekke. Noe er hav- og fjordavsetning, usammenhengende eller tynt dekke	
Marin grense	Mesteparten av området ligger over marin grense. En mindre del ligger under marin grense, og det er svært stor mulighet for marin leire der det er hav- og fjordavsetning	
Naturtyper	Ingen registrerte naturtyper, ligger inntil lokalt viktig naturtype <i>Håtjern</i>	
Radon	Moderat til lav faregrad	
Støy	Området er ikke støyutsatt	
Hensynssoner	Ingen berørte hensynssoner	

Arealstrategi	Påvirkning	Resultat
Gjenbruk av areal og bebyggelse før nye arealer tas i bruk	Ingen gjenbruk, området er skog	Negativt
Utbygging i nærhet til eksisterende teknisk og sosial infrastruktur	Nært eksisterende teknisk og sosial infrastruktur	Positivt
1. Nullvisjon for nedbygging av matjord	Ingen påvirkning (noe registrert dyrkbar mark, neppe drivverdig)	Ingen
2. Grønnstrukturen skal sikres og gjøres godt tilgjengelig	Grøntstruktur går tapt	Negativt
Utbygging i nærhet til kollektivpunkt	1,5 km fra bussholdeplass	Positivt
3. Tilrettelegge for friluftsmuligheter for alle	Bygger ned skog	Negativt
4. Vi skal ha rene vassdrag og sikre godt drikkevann	Ingen påvirkning	Ingen
5. Opprettholde naturmangfold	Bygger ned skog	Negativt
6. Planlegging for å minimere skader forårsaket av klimaendringer	Ingen påvirkning	Ingen

7. Styrke sosial bærekraft og skape attraktive bostedsområder - legge til rette for varierte boligtyper	Kan utformes slik at det bygger opp om strategien	Mulig positivt
8. Høy bokvalitet	Kan utformes slik at det bygger opp om strategien	Mulig positivt
9. Grønn mobilitet	1,5 km fra bussholdeplass	Positivt
10. Tilstrekkelige arealer til boligformål i alle tettsteder og lokalsentre	Må inngå i en helhetsvurdering på Skjønhaug	Mulig positivt
11. Spredt boligbygging kan utgjøre inntil 5 %	Ingen påvirkning	Ingen
12. Lokalisering av næring skal følge ABC- prinsippet	Ingen påvirkning	Ingen
13. Arbeidsplassvekst	Ingen påvirkning	Ingen
14. Variert arealreserve med ubebygde næringsarealer der infrastruktur er avklart	Ingen påvirkning	Ingen
15. Legge til rette for spredt næringsutvikling	Ingen påvirkning	Ingen
16. Ivareta lokale særpreg, som kulturminner og kulturmiljø	Ingen påvirkning	Ingen
17. Universell utforming - legge til rette for et inkluderende samfunn	Kan utformes slik at det bygger opp om strategien	Mulig positivt
18. Sikre tilstrekkelig areal for framtidig kommunal tjenesteyting	Ingen påvirkning	Ingen
19. Masseuttak og deponier må lokaliseres og driftes vurdert ut fra lokale og regionale behov	Ingen påvirkning	Ingen
20. Utvikle et godt lokalt transportnett for veg og bane med gode regionale forbindelser	Ingen påvirkning	Ingen

Innspill nr - navn	048 Mansrud
Delområde	Vestre Trøgstad
Foreslått formål	Spredt næring
Planenhetens anbefaling	Tas med videre

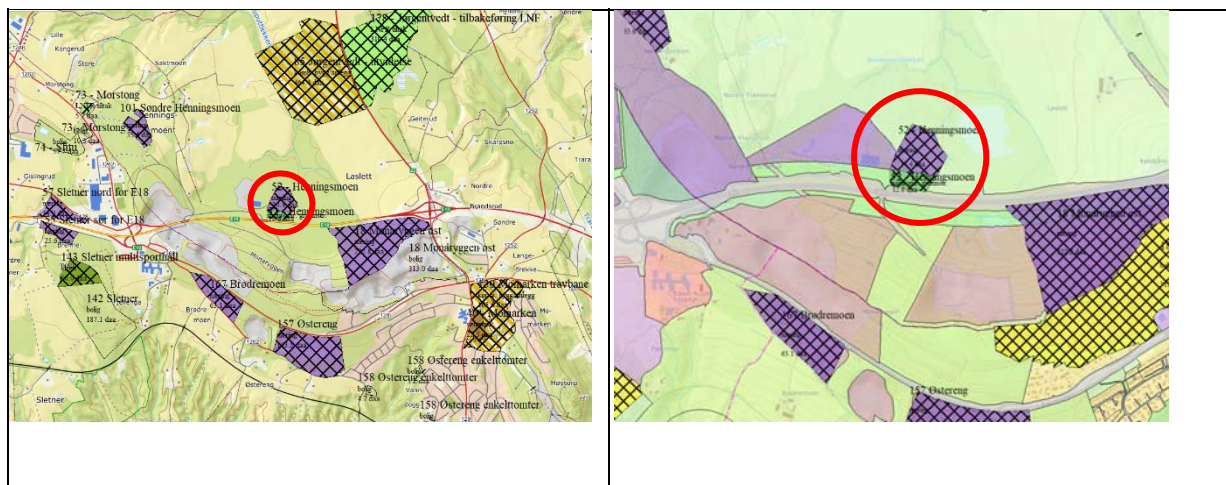


Areal innspilt område	364 daa	Det må avklares ytterligere hvilke deler av eiendommen som skal omfattes av eventuell formålsendring
Derav: - dyrka mark	206 daa	
- dyrkbar mark	4 daa	Åpen fastmark
- skog	134 daa	
Friluftsområder	-	
Kulturminner	SEFRAK-registrert meldepliktig bygg (Våningshus)	
Løsmasser	I hovedsak marine avsetninger. Bart fjell med tynt torvdekke i nordøst og sørvest	
Marin grense	Under marin grense, med stor sannsynlighet for marin leire	
Naturtyper	To landskapstyper registrert: Innland ås- og fjellandskap og innland slettelandskap To naturtyper inntil arealet: Høgstaude-edellauvskog og frisk lågurt-edellauvskog	
Arter av nasjonal forvaltningsinteresse	Dvergfolk (særlig stor forvaltningsinteresse)	
Radon	Moderat til lav faregrad	
Støy	Ikke støyutsatt	
Hensynssoner	-	

Arealstrategi	Påvirkning	Resultat
Gjenbruk av areal og bebyggelse før nye arealer tas i bruk	Arealbruksendringen kan omfatte både gjenbruk og nye arealer	Mulig positivt
Utbygging i nærhet til eksisterende teknisk og sosial infrastruktur	I nærhet til vei og vann. Tilknytning til offentlig avløpsnett er omsøkt. Ikke i nærheten til sosial infrastruktur	Mulig positivt
1. Nullvisjon for nedbygging av matjord	Vil være avhengig av hvilke deler av arealet som åpnes for utbygging	Mulig negativt
2. Grønnstrukturen skal sikres og gjøres godt tilgjengelig	Utbygging kan medføre utbygging i grønnstruktur	Mulig negativt
Utbygging i nærhet til kollektivpunkt	Nei.	Negativt

3. Tilrettelegge for friluftsmuligheter for alle	Utbygging kan medføre utbygging i grønnstruktur	Mulig negativt
4. Vi skal ha rene vassdrag og sikre godt drikkevann	Ingen påvirkning	Ingen
5. Opprettholde naturmangfold	Utbygging kan medføre nedbygging av skogbiotop. Registrert art av særlig stor forvaltningsinteresse på arealet	Mulig negativt
6. Planlegging for å minimere skader forårsaket av klimaendringer	Utbygging kan medføre økt tette arealer som reduserer fordrøyningssevne	Mulig negativt
7. Styrke sosial bærekraft og skape attraktive bostedsområder - legge til rette for varierte boligtyper	Ingen påvirkning	Ingen
8. Høy bokvalitet	Ingen påvirkning	Ingen
9. Grønn mobilitet	Ikke tilrettelagt for gående og syklende. Nærmeste bussholdeplass i krysset Rv 22-Riiserveien (skoleskys))	Negativt
10. Tilstrekkelige arealer til boligformål i alle tettsteder og lokalsentre	Ingen påvirkning	Ingen
11. Spredt boligbygging kan utgjøre inntil 5 %	Ingen påvirkning	Ingen
12. Lokalisering av næring skal følge ABC- prinsippet	Ingen påvirkning	Ingen
13. Arbeidsplassvekst	Kan legge til rette for flere arbeidsplasser	Mulig positivt
14. Variert arealreserve med ubebygde næringsarealer der infrastruktur er avklart	Ingen påvirkning	Ingen
15. Legge til rette for spredt næringsutvikling	Ja	Positivt
16. Ivareta lokale særpreg, som kulturminner og kulturmiljø	Ingen påvirkning	Ingen
17. Universell utforming - legge til rette for et inkluderende samfunn	Kan utformes slik at det underbygger strategien	Mulig positivt
18. Sikre tilstrekkelig areal for framtidig kommunal tjenesteyting	Ingen påvirkning	Ingen
19. Masseuttak og deponier må lokaliseres og driftes vurdert ut fra lokale og regionale behov	Ingen påvirkning	Ingen
20. Utvikle et godt lokalt transportnett for veg og bane med gode regionale forbindelser	Ingen påvirkning	Ingen

Innspill nr - navn	52 Henningsmoen
Delområde	Vestre Trøgstad
Foreshått formål	Næring
Planenhetens anbefaling	Tas ikke med videre

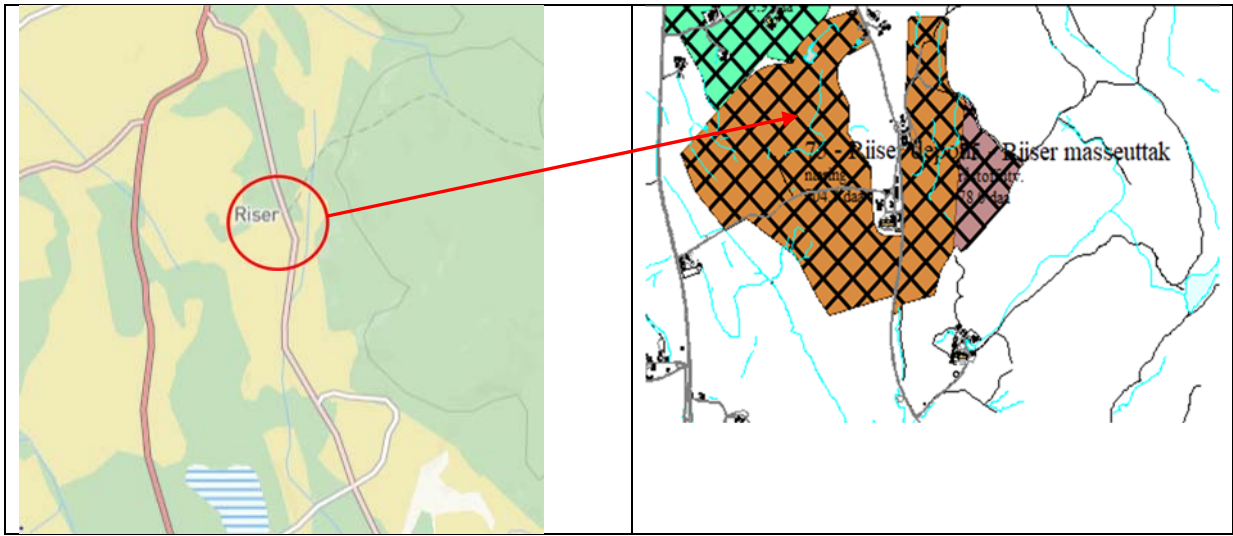


Areal innspilt område	47 daa	
Derav: - dyrka mark	0 daa	
- dyrkbar mark	30 daa	
- skog	35 daa	
Friluftsområder	Ingen kartlagte friluftsområder berørt	
Kulturminner/-miljø	Berører ikke registrerte kulturminner eller kulturmiljø	
Flomfare	Området er utsatt for flom	
Naturtype	Ingen viktige naturtyper kartlagt men deler av området er kartlagt som myr	
Løsmasser	Noe torv og myr, resten tykt dekke hav og fjordavsetning. Svært stor mulighet for marin leire.	
Marin grense	Under marin grense	
Radon	Moderat til lav /usikker (myrområdet)	
Støy	Hele arealet ligger i gul sone.	
Hensynssoner	Ingen hensynssoner berørt	

Arealstrategi	Påvirkning	Resultat
Gjenbruk av areal og bebyggelse før nye arealer tas i bruk	Ingen gjenbruk	Negativt
Utbygging i nærhet til eksisterende teknisk og sosial infrastruktur	Lokalisert nær andre næringsarealer og grenser til næringsområde avsatt i gjeldende kommuneplan. Nær VA-anlegg.	Mulig positiv
1. Nullvisjon for nedbygging av matjord	Medfører nedbygging av en stor del dyrkbart areal	Negativt
2. Grønnstrukturen skal sikres og gjøres godt tilgjengelig	Skog bygges ned	Negativt
Utbygging i nærhet til kollektivpunkt	Ca. 1,2 km fra bussholdeplass, ingen gang/sykkelvei	Mulig positivt
3. Tilrettelegge for friluftsmuligheter for alle	Ingen påvirkning	Ingen
4. Vi skal ha rene vassdrag og sikre godt drikkevann	Arealet ligger i et område som har grunnvannsoppkomme, kan være i strid med strategien	Mulig negativt
5. Opprettholde naturmangfold	Deler av arealet er myrområde	Mulig negativt

6. Planlegging for å minimere skader forårsaket av klimaendringer	En stor del av arealet (ca 75%) inngår i aktsomhetsområde for flom	Negativt
7. Styrke sosial bærekraft og skape attraktive bostedsområder - legge til rette for varierte boligtyper	Ingen påvirkning	Ingen
8. Høy bokvalitet	Ingen påvirkning	Ingen
9. Grønn mobilitet	Generelt god kollektivdekning til området, men mangler gang/sykkelvei forbi området	Mulig negativt
10. Tilstrekkelige arealer til boligformål i alle tettsteder og lokalsentre	Ingen påvirkning	Ingen
11. Spredt boligbygging kan utgjøre inntil 5 %	Ingen påvirkning	Ingen
12. Lokalisering av næring skal følge ABC- prinsippet	Vil kunne ivaretas	Mulig positivt
13. Arbeidsplassvekst	Vil kunne bygge opp om strategien	Mulig positivt
14. Variert arealreserve med ubebygde næringsarealer der infrastruktur er avklart	Vil kunne bygge opp om strategien	Mulig positivt
15. Legge til rette for spredt næringsutvikling	Ingen påvirkning	Ingen
16. Ivareta lokale særpreg, som kulturminner og kulturmiljø	Ingen påvirkning	Ingen
17. Universell utforming - legge til rette for et inkluderende samfunn	Ingen påvirkning	Ingen
18. Sikre tilstrekkelig areal for framtidig kommunal tjenesteyting	Ingen påvirkning	Ingen
19. Masseuttak og deponier må lokaliseres og driftes vurdert ut fra lokale og regionale behov	Ingen påvirkning	Ingen
20. Utvikle et godt lokalt transportnett for veg og bane med gode regionale forbindelser	Ingen påvirkning	Ingen

Innspill nr - navn	75 – Riiser i Trøgstad- massedeponi og masseuttak
Delområde	Vestre Trøgstad
Foreslått formål	Massedeponi og masseuttak
Planenhetens anbefaling	Tas ikke med videre

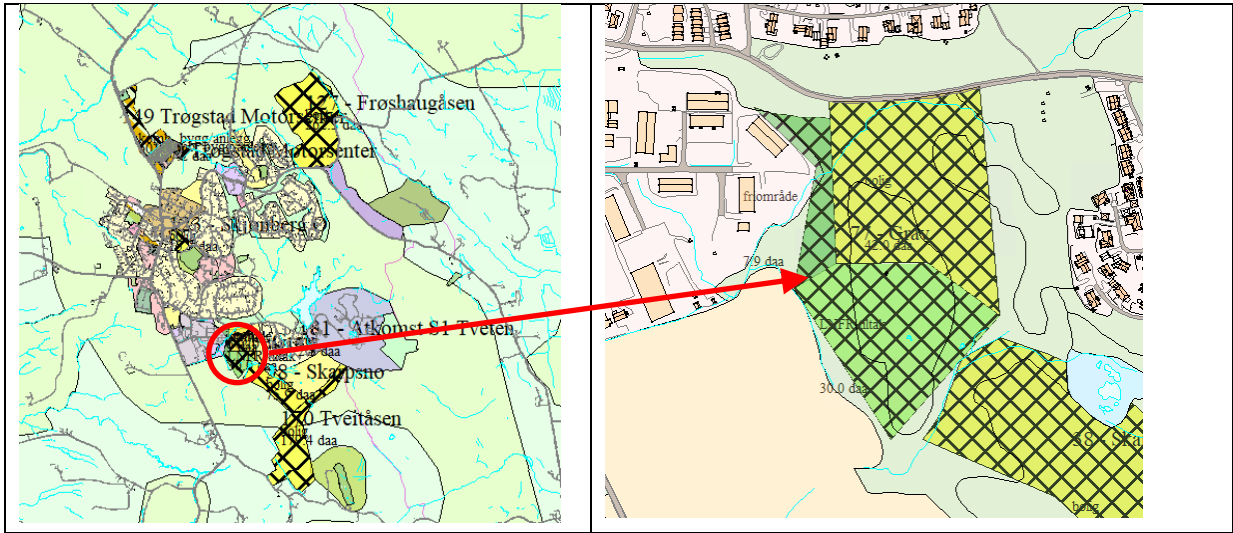


Areal innspilt område	775 daa	Gjeldende formål: LNF
Derav: - dyrka mark	440,52 daa	Svært god og god jordkvalitet
- dyrkbar mark	0	
- skog	252,86	Skog, lite trær på området
Løsmasser	Området består av mektig marin strandavsetning og områder med stedvis tynt dekke av hav, fjord og strandavsetning og bart fjell med stedvis tynt løsmassedekke.	
Marin grense	Området ligger under marin grense	
Radon	Aktksomhet: Moderat til lav	
Støy	Ikke støyutsatt	
Hensynssoner	Ingen	

Arealstrategi	Påvirkning	Resultat
Gjenbruk av areal og bebyggelse før nye arealer tas i bruk	Ingen påvirkning	Ingen
Utbygging i nærhet til eksisterende teknisk og sosial infrastruktur	Området har god adkomst	Mulig positivt
1. Nullvisjon for nedbygging av matjord	Eksisterende dyrka mark påvirkes	Negativt
2. Grønnstrukturen skal sikres og gjøres godt tilgjengelig	Skog påvirkes	Negativt
Utbygging i nærhet til kollektivpunkt	Ingen påvirkning	Ingen
3. Tilrettelegge for friluftsmuligheter for alle	Eksisterende stinett berøres	Negativt
4. Vi skal ha rene vassdrag og sikre godt drikkevann	Bekker i området berøres	Negativt
5. Opprettholde naturmangfold		
6. Planlegging for å minimere skader forårsaket av klimaendringer	Noen områder er flomutsatt	Negativt
7. Styrke sosial bærekraft og skape attraktive bostedsområder - legge til rette for varierte boligtyper	Ingen påvirkning	Ingen
8. Høy bokvalitet	Ingen påvirkning	Ingen
9. Grønn mobilitet	Ingen påvirkning	Ingen
10. Tilstrekkelige arealer til boligformål i alle tettsteder og lokalsentre	Ingen påvirkning	Ingen
11. Spredt boligbygging kan utgjøre inntil 5 %	Ingen påvirkning	Ingen
12. Lokalisering av næring skal følge ABC- prinsippet	Ingen påvirkning	Ingen

13. Arbeidsplassvekst	Ingen påvirkning	Ingen
14. Variert arealreserve med ubebygde næringsarealer der infrastruktur er avklart	Ingen påvirkning	Ingen
15. Legge til rette for spredt næringsutvikling	Ingen påvirkning	Ingen
16. Ivareta lokale særpreg, som kulturminner og kulturmiljø	Kulturminnelokalitet pluss to enkelt minner berøres	Negativt
17. Universell utforming - legge til rette for et inkluderende samfunn	Ingen påvirkning	Ingen
18. Sikre tilstrekkelig areal for framtidig kommunal tjenesteyting	Ingen påvirkning	Ingen
19. Masseuttak og deponier må lokaliseres og driftes vurdert ut fra lokale og regionale behov	Ingen påvirkning	Ingen
20. Utvikle et godt lokalt transportnett for veg og bane med gode regionale forbindelser	Ingen påvirkning	Ingen

Innspill nr - navn	077 - Grav
Delområde	Vestre Trøgstad
Foreslått formål	Bolig/Grønnstruktur/LNF tilbakeføring
Planenhetens anbefaling	Tas med videre – helhetsvurdering sammen med innsp. 38

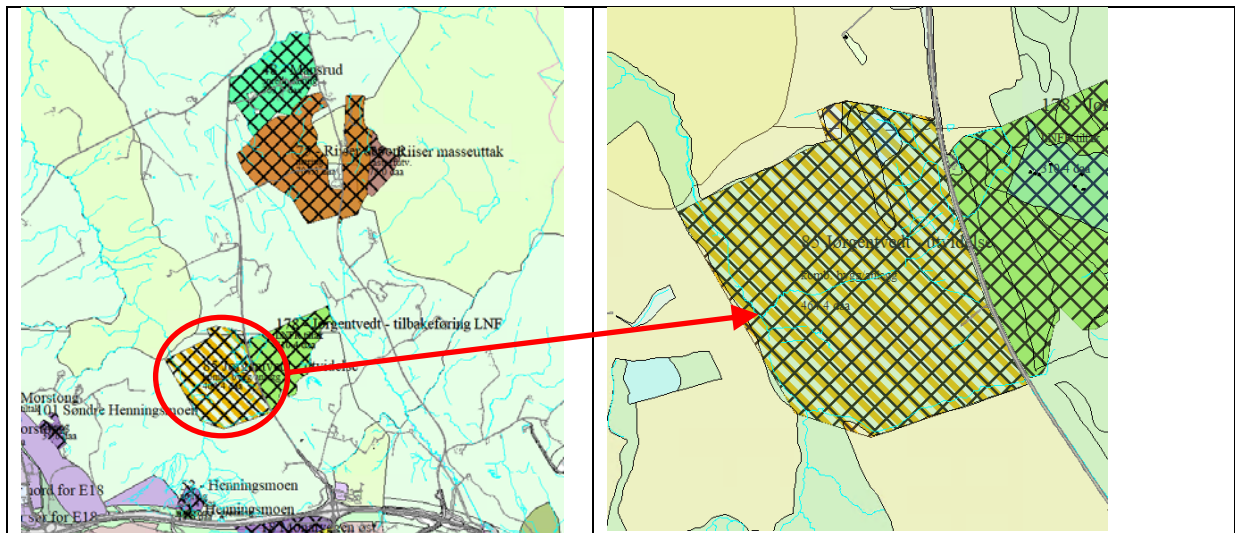


Areal innspilt område	79,9 daa	Bolig 42 daa, Grønnstruktur 7,9 daa, LNF 30 daa
Derav: - dyrka mark	0	
- dyrkbar mark	Ca. 1,5 daa	
- skog	77,9 daa	Middels til høy bonitet
Hele området er i gjeldende kommuneplan avsatt til framtidig næringsområde. Innspillet foreslår i stedet for næring å avsette ca. 42 daa til boligformål, ca. 7,9 daa til grøntstruktur/vegetasjonsskjerm mot eksisterende næringsområde, og å tilbakeføre ca. 30 daa i sør til LNF-formål.		
Friluftsområder	Registrert som viktig friluftsområde - utfartsområde	
Kulturminner	Ingen registrert	
Flomfare	Hele området er registrert som aktsomhetsområde for flom	
Løsmasser	Mesteparten av området er bart fjell med tynt torvdekke. Noe er hav- og fjordavsetning, usammenhengende eller tynt dekke	
Marin grense	Mesteparten av området ligger under marin grense, en mindre del ligger over marin grense. Det er svært stor mulighet for marin leire der det er hav- og fjordavsetning. Området er kartlagt for kvikkleirefare, og er <i>ikke</i> identifisert som utsatt for høy kvikkleirefare.	
Naturtyper	Slakt til småkupert ås- og fjellandskap under skoggrensen med tett bebyggelse og jordbruksdominans	
Radon	Moderat til lav faregrad	
Støy	Området er ikke støyutsatt	
Hensynssoner	Ingen berørte hensynssoner	

Arealstrategi	Påvirkning	Resultat
Gjenbruk av areal og bebyggelse før nye arealer tas i bruk	Arealet er skog i dag. Innspillet innebærer ingen gjenbruk i forhold til situasjon i marken	Positivt , fordi innspillet også innebærer tilbakeføring til LNF
Utbygging i nærhet til eksisterende teknisk og sosial infrastruktur	Nært eksisterende teknisk og sosial infrastruktur	Positivt
1. Nullvisjon for nedbygging av matjord	Ingen påvirkning (noe registrert dyrkbar mark, neppe drivverdig)	Ingen

2. Grønnstrukturen skal sikres og gjøres godt tilgjengelig	Grøntstruktur går tapt	Negativt
Utbygging i nærhet til kollektivpunkt	1,5 km fra bussholdeplass	Positivt
3. Tilrettelegge for friluftsmuligheter for alle	Bygger ned skog	Negativt
4. Vi skal ha rene vassdrag og sikre godt drikkevann	Ingen påvirkning	Ingen
5. Opprettholde naturmangfold	Bygger ned skog	Negativt
6. Planlegging for å minimere skader forårsaket av klimaendringer	Ingen påvirkning	Ingen
7. Styrke sosial bærekraft og skape attraktive bostedsområder - legge til rette for varierte boligtyper	Kan utformes slik at det bygger opp om strategien	Mulig positivt
8. Høy bokvalitet	Kan utformes slik at det bygger opp om strategien	Mulig positivt
9. Grønn mobilitet	1,5 km fra bussholdeplass	Positivt
10. Tilstrekkelige arealer til boligformål i alle tettsteder og lokalsentre	Må inngå i en helhetsvurdering på Skjønhaug	Mulig positivt
11. Spredt boligbygging kan utgjøre inntil 5 %	Ingen påvirkning	Ingen
12. Lokalisering av næring skal følge ABC- prinsippet	Ingen påvirkning	Ingen
13. Arbeidsplassvekst	Ingen påvirkning	Ingen
14. Variert arealreserve med ubebygde næringsarealer der infrastruktur er avklart	Ingen påvirkning	Ingen
15. Legge til rette for spredt næringsutvikling	Ingen påvirkning	Ingen
16. Ivareta lokale særpreg, som kulturminner og kulturmiljø	Ingen påvirkning	Ingen
17. Universell utforming - legge til rette for et inkluderende samfunn	Kan utformes slik at det bygger opp om strategien	Mulig positivt
18. Sikre tilstrekkelig areal for framtidig kommunal tjenesteyting	Ingen påvirkning	Ingen
19. Masseuttak og deponier må lokaliseres og driftes vurdert ut fra lokale og regionale behov	Ingen påvirkning	Ingen
20. Utvikle et godt lokalt transportnett for veg og bane med gode regionale forbindelser	Ingen påvirkning	Ingen

Innspill nr - navn	085 - Jørgentvedt utvidelse
Delområde	Vestre Trøgstad
Foreslått formål	Motorsportanlegg - Kombinert bygg og anlegg
Planenhetens anbefaling	Tas med videre (må vurderes i sammenheng med 0178)

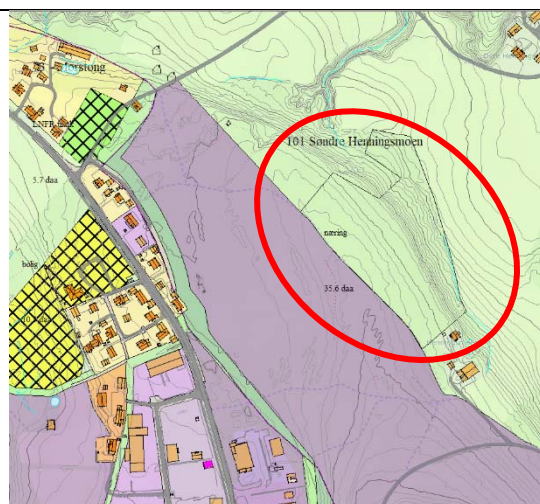
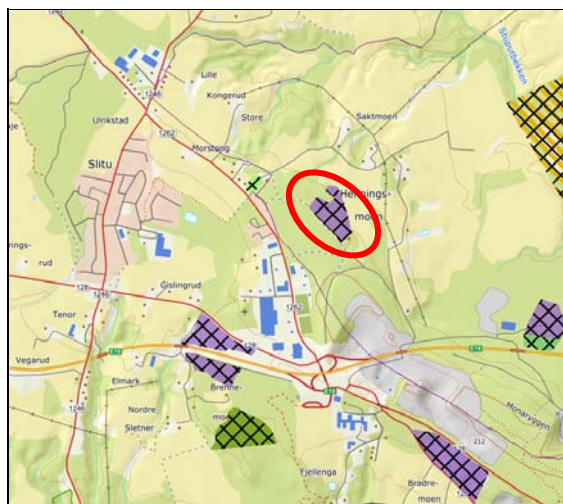


Areal innspilt område	464,4 daa	
Derav: - dyrka mark	6,1 daa	
- dyrkbar mark	Ca. 415 daa	Derav ca. 8,2 daa på myr
- skog	445,6 daa	Høy bonitet
- myr	8,2 daa	
Friluftsområder	Ingen registrert	
Kulturminner	Ingen registrert	
Flomfare	Området grenser mot Stuputbekken i vest, bekken er registrert som aktsomhetsområde for flom	
Løsmasser	Mesteparten av området er hav- og fjordavsetning tykt dekke, noe er bart fjell med tynt torvdekke	
Marin grense	Hele området ligger under marin grense, og det er svært stor mulighet for marin leire der det er hav- og fjordavsetning	
Naturtyper	Innlandsslettelandskap under skoggrensen med jordbruksdominans	
Radon	Moderat til lav faregrad	
Støy	Innspillet innebærer et motorsportanlegg, som vil generere støy	
Hensynssoner	Ingen berørte hensynssoner	

Arealstrategi	Påvirkning	Resultat
Gjenbruk av areal og bebyggelse før nye arealer tas i bruk	Ingen gjenbruk, området er skog	Negativt
Utbygging i nærhet til eksisterende teknisk og sosial infrastruktur	Uavklart avløpssituasjon	Negativt
1. Nullvisjon for nedbygging av matjord	Bygger ned dyrkbar mark	Negativt
2. Grønnstrukturen skal sikres og gjøres godt tilgjengelig	Grøntstruktur går tapt	Negativt
Utbygging i nærhet til kollektivpunkt	Nært bussholdeplass	Positivt
3. Tilrettelegge for friluftsmuligheter for alle	Bygger ned skog	Negativt
4. Vi skal ha rene vassdrag og sikre godt drikkevann	Ingen påvirkning	Ingen
5. Opprettholde naturmangfold	Bygger ned skog og myr	Negativt
6. Planlegging for å minimere skader forårsaket av klimaendringer	Ingen påvirkning	Ingen

7. Styrke sosial bærekraft og skape attraktive bostedsområder - legge til rette for varierte boligtyper	Ingen påvirkning	Ingen
8. Høy bokvalitet	Ingen påvirkning	Ingen
9. Grønn mobilitet	Nært bussholdeplass men kun skolerute, ikke tilrettelagt for gående og syklende	Negativt
10. Tilstrekkelige arealer til boligformål i alle tettsteder og lokalsentre	Ingen påvirkning	Ingen
11. Spredt boligbygging kan utgjøre inntil 5 %	Ingen påvirkning	Ingen
12. Lokalisering av næring skal følge ABC- prinsippet	Ingen påvirkning	Ingen
13. Arbeidsplassvekst	Usikkert	Ingen
14. Variert arealreserve med ubebygde næringsarealer der infrastruktur er avklart	Ingen påvirkning	Ingen
15. Legge til rette for spredt næringsutvikling	Ingen påvirkning	Ingen
16. Ivareta lokale særpreg, som kulturminner og kulturmiljø	Ingen påvirkning	Ingen
17. Universell utforming - legge til rette for et inkluderende samfunn	Kan utformes slik at det bygger opp om strategien	Mulig positivt
18. Sikre tilstrekkelig areal for framtidig kommunal tjenesteyting	Ingen påvirkning	Ingen
19. Masseuttak og deponier må lokaliseres og driftes vurdert ut fra lokale og regionale behov	Ingen påvirkning	Ingen
20. Utvikle et godt lokalt transportnett for veg og bane med gode regionale forbindelser	Ingen påvirkning	Ingen

Innspill nr - navn	101 Henningsmoen
Delområde	Vestre Trøgstad
Foreslått formål	Næring
Planenhetens anbefaling	Tas med videre for helhetlig vurdering

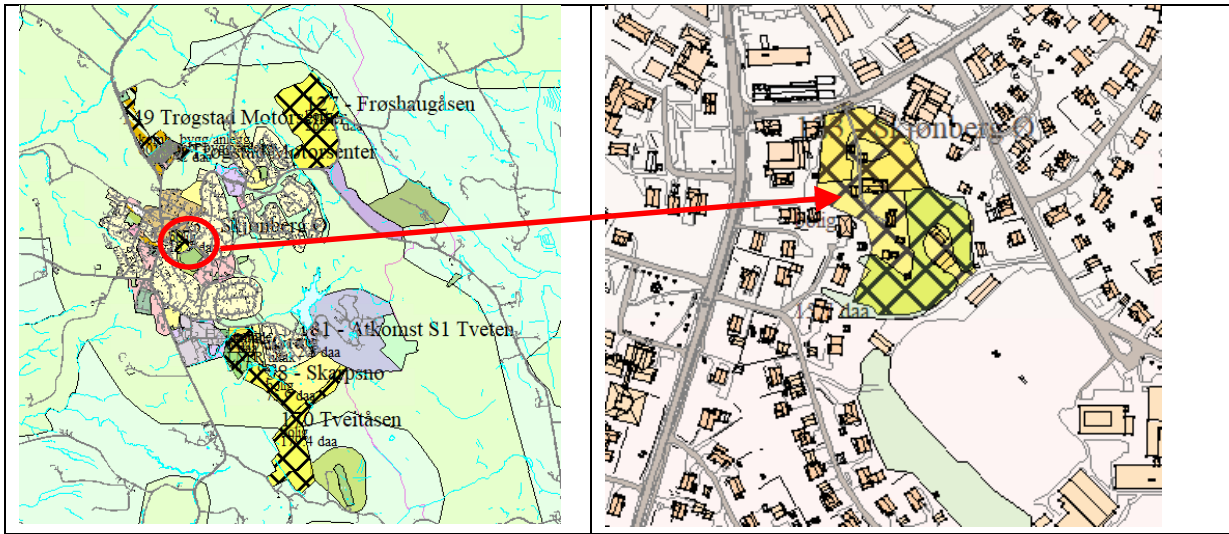


Areal innspilt område	35,6 daa	1/3 er sand- og grusregistrering
Derav: - dyrka mark	0 daa	
- dyrkbar mark	Ca. 50% av arealet er dyrkbart	
- skog	35 daa	
Friluftsområder	Ingen kartlagte friluftsområder berørt. Berører stinett.	
Kulturminner/-miljø	Berører ikke registrerte kulturminner eller kulturmiljø . Området er del av et kulturlandskap med gårdsanlegg.	
Flomfare	Området er ikke utsatt for flom	
Naturtype	Ingen viktige naturtyper kartlagt	
Løsmasser	Hav- og fjordavsetning med tykt dekke og en andel marin strandavsetning. Svært stor mulighet for marin leire under hav- og fjordavsetningen, svært stor mulighet men usammenhengende og tynt dekke under strandavsetningen.	
Marin grense	Under marin grense	
Radon	Moderat til lav aktsomhet	
Støy	Området er ikke støyutsatt	
Hensynssoner	Ingen hensynssoner berørt	

Arealstrategi	Påvirkning	Resultat
Gjenbruk av areal og bebyggelse før nye arealer tas i bruk	Ingen gjenbruk	Negativt
Utbygging i nærhet til eksisterende teknisk og sosial infrastruktur	Ikke nær eksisterende teknisk infrastruktur (selv om det ligger inntil areal avsatt til næring i gjeldende kommuneplan). Ligger utenfor langsiktig tettstedsavgrænsing.	Mulig negativt
1. Nullvisjon for nedbygging av matjord	Vil kunne medføre nedbygging av dyrkbar areal	Negativt
2. Grønnstrukturen skal sikres og gjøres godt tilgjengelig	Nedbygging av skogsområde/grønnstruktur	Mulig negativt

Utbygging i nærhet til kollektivpunkt	Luftlinje til bussholdeplass er ca. 1000 m, relativt langt (Brennemoenkrysset)	Mulig negativt
3. Tilrettelegge for friluftsmuligheter for alle	Ingen påvirkning	Ingen
4. Vi skal ha rene vassdrag og sikre godt drikkevann	Ingen påvirkning	Ingen
5. Opprettholde naturmangfold	Nedbygging av skogsmark	Mulig negativt
6. Planlegging for å minimere skader forårsaket av klimaendringer	Ingen påvirkning	Ingen
7. Styrke sosial bærekraft og skape attraktive bostedsområder - legge til rette for varierte boligtyper	Ingen påvirkning	Ingen
8. Høy bokvalitet	Ingen påvirkning	Ingen
9. Grønn mobilitet	Området har god kollektivdekning, men det må tilrettelegges for gående og syklende fra området	Mulig positivt
10. Tilstrekkelige arealer til boligformål i alle tettsteder og lokalsentre	Ingen påvirkning	Ingen
11. Spredt boligbygging kan utgjøre inntil 5 %	Ingen påvirkning	Ingen
12. Lokalisering av næring skal følge ABC-prinsippet	Vil kunne ivaretas	Mulig positivt
13. Arbeidsplassvekst	Vil kunne bygge opp under strategien	Positivt
14. Variert arealreserve med ubebygde næringsarealer der infrastruktur er avklart	Underbygger strategien	Mulig positivt
15. Legge til rette for spredt næringsutvikling	Ingen påvirkning	Ingen
16. Ivareta lokale særpreg, som kulturminner og kulturmiljø	Utbygging vil kunne få negativ konsekvens for kulturlandskapet østover	Mulig negativt
17. Universell utforming - legge til rette for et inkluderende samfunn	Vil kunne ivaretas	Ingen
18. Sikre tilstrekkelig areal for framtidig kommunal tjenesteyting	Ingen påvirkning	Ingen
19. Masseuttak og deponier må lokaliseres og driftes vurdert ut fra lokale og regionale behov	Må få en helhetlig vurdering	-
20. Utvikle et godt lokalt transportnett for veg og bane med gode regionale forbindelser	Ingen påvirkning	Ingen

Innspill nr - navn	123 Skjønberg Ø
Delområde	Vestre Trøgstad
Foreslått formål	Bolig
Planenhetens anbefaling	Tas med videre

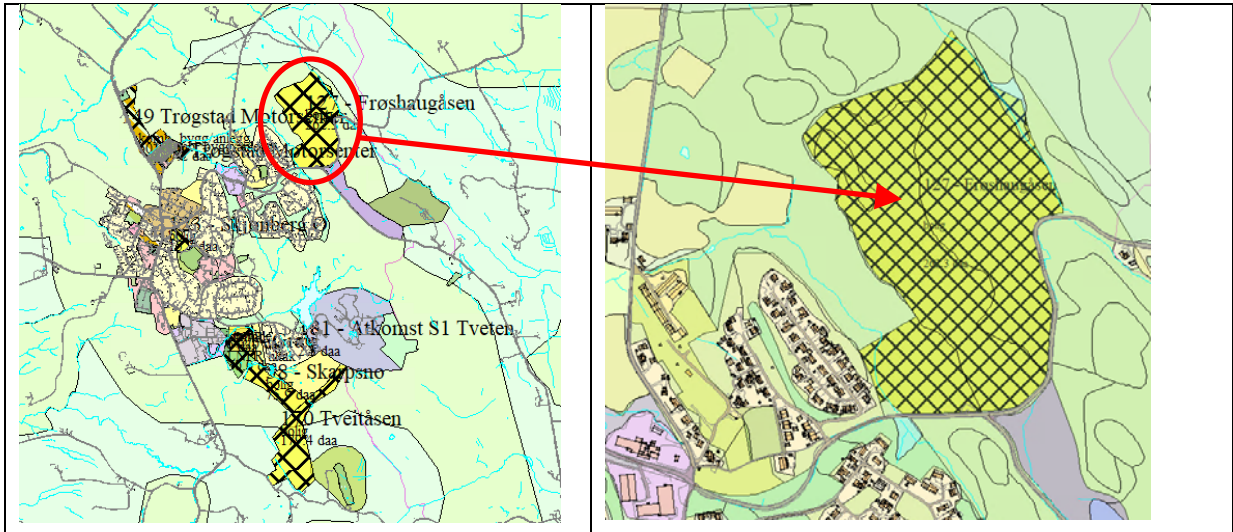


Areal innspilt område	15,7 daa	
Derav: - dyrka mark	4,0 daa	
- dyrkbar mark	0	
- skog	5,7 daa	
Friluftsområder	Ingen registrert	
Kulturminner	Ingen registrert	
Flomfare	Området er ikke flomutsatt	
Løsmasser	Mesteparten av området er hav- og fjordavsetning tynt dekke, noe er fyllmasser	
Marin grense	Hele området ligger under marin grense, og det er svært stor mulighet for marin leire der det er hav- og fjordavsetning	
Naturtyper	Slakt til småkupert ås- og fjellandskap under skoggrensen med tett bebyggelse og jordbruksdominans	
Radon	Moderat til lav faregrad	
Støy	Nordre del av området ligger i gul støysone, og noe også i rød sone, fra Hølandsveien	
Hensynssoner	Ingen berørte hensynssoner	

Arealstrategi	Påvirkning	Resultat
Gjenbruk av areal og bebyggelse før nye arealer tas i bruk	Delvis gjenbruk, inneklemt sentrumsområde	Positivt
Utbygging i nærhet til eksisterende teknisk og sosial infrastruktur	Del av Skjønhaug sentrum	Positivt
1. Nullvisjon for nedbygging av matjord	Bygger ned 4 daa matjord	Negativt
2. Grønnstrukturen skal sikres og gjøres godt tilgjengelig	Grøntstruktur er utsatt - må ivaretas	Mulig negativt
Utbygging i nærhet til kollektivpunkt	Nær buss	Positivt
3. Tilrettelegge for friluftsmuligheter for alle	Ingen påvirkning	Ingen
4. Vi skal ha rene vassdrag og sikre godt drikkevann	Ingen påvirkning	Ingen
5. Opprettholde naturmangfold	Mindre skogområde går tapt	Negativt
6. Planlegging for å minimere skader forårsaket av klimaendringer	Ingen påvirkning	Ingen
7. Styrke sosial bærekraft og skape attraktive bostedsområder - legge til rette for varierte boligtyper	Kan utformes slik at det bygger opp om strategien	Mulig positivt

8. Høy bokkvalitet	Kan utformes slik at det bygger opp om strategien	Mulig positivt
9. Grønn mobilitet	Nær butikker og andre tilbud, nær buss og	Positivt
10. Tilstrekkelige arealer til boligformål i alle tettsteder og lokalsentre	Bygger opp om strategien	Positivt
11. Spredt boligbygging kan utgjøre inntil 5 %	Ingen påvirkning	Ingen
12. Lokalisering av næring skal følge ABC- prinsippet	Ingen påvirkning	Ingen
13. Arbeidsplassvekst	Ingen påvirkning	Ingen
14. Variert arealreserve med ubebygde næringsarealer der infrastruktur er avklart	Ingen påvirkning	Ingen
15. Legge til rette for spredt næringsutvikling	Ingen påvirkning	Ingen
16. Ivareta lokale særpreg, som kulturminner og kulturmiljø	Ingen påvirkning	Ingen
17. Universell utforming - legge til rette for et inkluderende samfunn	Kan utformes slik at det bygger opp om strategien	Mulig positivt
18. Sikre tilstrekkelig areal for framtidig kommunal tjenesteyting	Ingen påvirkning	Ingen
19. Masseuttak og deponier må lokaliseres og driftes vurdert ut fra lokale og regionale behov	Ingen påvirkning	Ingen
20. Utvikle et godt lokalt transportnett for veg og bane med gode regionale forbindelser	Ingen påvirkning	Ingen

Innspill nr - navn	127 Frøshaugåsen
Delområde	Vestre Trøgstad
Foreslått formål	Bolig
Planenhetens anbefaling	Tas med videre, helhetsvurdering sammen med øvrige innspill i delområdet (gjelder både omfang og formål)

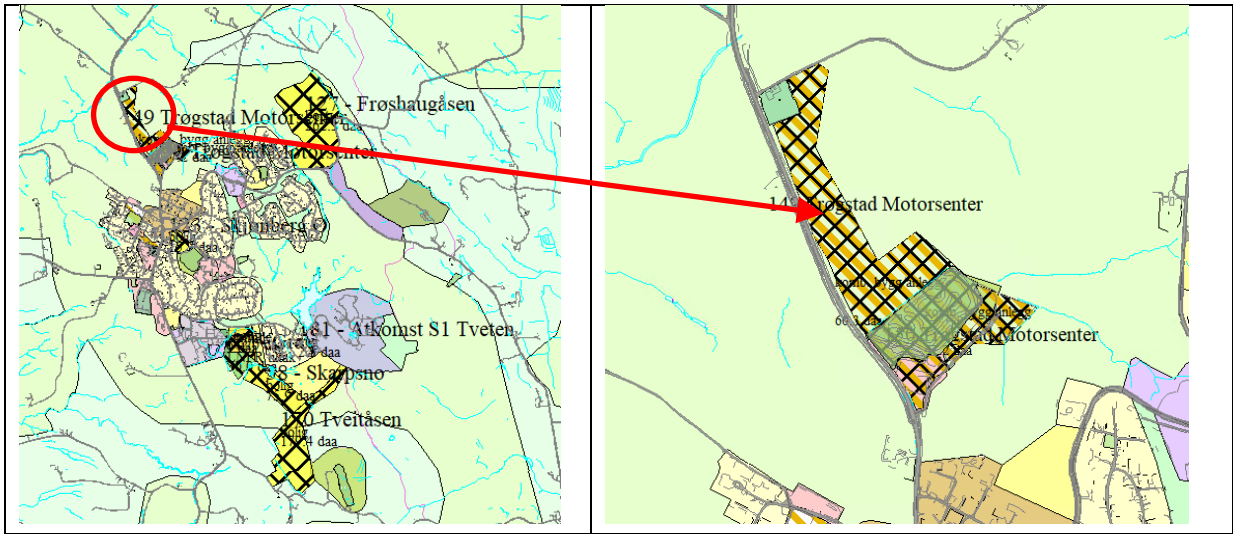


Areal innspilt område	262,3 daa	
Derav: - dyrka mark		
- dyrkbar mark	3,7 daa	Myr
- skog	258,2 daa	
Friluftsområder	Merket fotløype gjennom deler av området (vest og nord)	
Kulturminner	-	
Løsmasser	I hovedsak bart fjell med tynt torvdekke	
Marin grense	Deler av arealet over marin grense, med liten mulighet for marin leire i de høyest liggende områdene	
Naturtyper	Registrert landskapstypeinnland ås- og fjellandskap	
Arter av nasjonal forvaltningsinteresse	-	
Radon	Moderat til lav faregrad	
Støy	Ikke registrert støyutsatt, ligger inntil fv 115	
Hensynssoner	-	

Arealstrategi	Påvirkning	Resultat
Gjenbruk av areal og bebyggelse før nye arealer tas i bruk	Nytt areal tas i bruk	Negativt
Utbygging i nærhet til eksisterende teknisk og sosial infrastruktur	Ligger i nærheten av tettstedet Skjønhaug. Ingen offentlige ledningsnett i selve området	Positivt
1. Nullvisjon for nedbygging av matjord	Mulig nedbygging av dyrkbar jord	Mulig negativt
2. Grønnstrukturen skal sikres og gjøres godt tilgjengelig	Utbygging vil gripe inn i grønnstruktur	Mulig negativt
Utbygging i nærhet til kollektivpunkt	Bussholdeplasser ved fv 115. Begrenset rutetilbud	Positivt
3. Tilrettelegge for friluftsmuligheter for alle	Det er merket fotrute gjennom området	Mulig negativt

4. Vi skal ha rene vassdrag og sikre godt drikkevann	Det er vannforekomster i området	Mulig negativt
5. Opprettholde naturmangfold	Utbygging vil endre skogbiotop	Negativt
6. Planlegging for å minimere skader forårsaket av klimaendringer	Ingen påvirkning	Ingen
7. Styrke sosial bærekraft og skape attraktive bostedsområder - legge til rette for varierte boligtyper	Kan utformes slik at det bygges opp under strategien	Mulig positivt
8. Høy bokvalitet	Kan utformes slik at det bygges opp under strategien	Mulig positivt
9. Grønn mobilitet	Ikke tilrettelagt for gående og syklende inn til området. Begrenset rutetilbud på nærmeste holdeplass	Mulig negativt
10. Tilstrekkelige arealer til boligformål i alle tettsteder og lokalsentre	Må inngå i en helhetlig vurdering	Mulig positivt
11. Spredt boligbygging kan utgjøre inntil 5 %	Ingen påvirkning	Ingen
12. Lokalisering av næring skal følge ABC- prinsippet	Ingen påvirkning	Ingen
13. Arbeidsplassvekst	Ingen påvirkning	Ingen
14. Variert arealreserve med ubebygde næringsarealer der infrastruktur er avklart	Ingen påvirkning	Ingen
15. Legge til rette for spredt næringsutvikling	Ingen påvirkning	Ingen
16. Ivareta lokale særpreg, som kulturminner og kulturmiljø	Ingen påvirkning	Ingen
17. Universell utforming - legge til rette for et inkluderende samfunn	Kan utformes slik at det bygges opp under strategien	Mulig positivt
18. Sikre tilstrekkelig areal for framtidig kommunal tjenesteyting	Ingen påvirkning	Ingen
19. Masseuttak og deponier må lokaliseres og driftes vurdert ut fra lokale og regionale behov	Ingen påvirkning	Ingen
20. Utvikle et godt lokalt transportnett for veg og bane med gode regionale forbindelser	Ingen påvirkning	Ingen

Innspill nr - navn	149 Trøgstad Motorsenter
Delområde	Vestre Trøgstad
Foreslått formål	Kombinert bebyggelse og anlegg
Planenhetens anbefaling	Tas ikke med videre

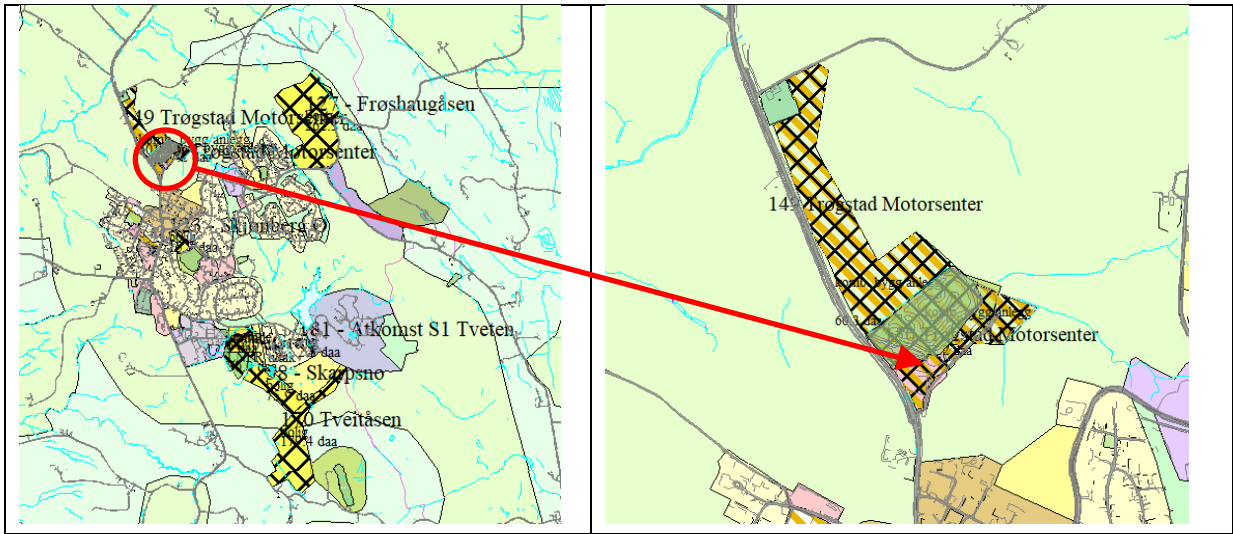


Areal innspilt område	60,3 daa	
Derav: - dyrka mark	54,5 daa	Fulldyrka, med mindre god jordkvalitet
- dyrkbar mark		
- skog	4,7 daa	Barskog
Friluftsområder	-	
Kulturminner	Arealet ligger inntil minnelund	
Løsmasser	Marine avsetninger, tykt dekke	
Marin grense	Under marin grense, med svært stor sannsynlighet for marin leire. Deler av arealet ligger i kartlagt kvikkleiresone	
Naturtyper	Registrert landskapstype Innlandsslettelandskap	
Arter av nasjonal forvaltningsinteresse	-	
Radon	Moderat til lav faregrad	
Støy	Støyutsatt fra rv 22	
Hensynssoner	Deler av arealet ligger i faresone H310 ras- og skredfare	

Arealstrategi	Påvirkning	Resultat
Gjenbruk av areal og bebyggelse før nye arealer tas i bruk	Nytt areal tas i bruk	Negativt
Utbygging i nærhet til eksisterende teknisk og sosial infrastruktur	Arealet ligger rett nord for Skjønhaug tettsted	Positivt
1. Nullvisjon for nedbygging av matjord	Utbygging berører fulldyrka mark	Negativt
2. Grønnstrukturen skal sikres og gjøres godt tilgjengelig	Ingen påvirkning	Ingen
Utbygging i nærhet til kollektivpunkt	Nærmeste busstopp Frøshaugdalen 250 meter (skole- og rutebuss)	Positivt
3. Tilrettelegge for friluftsmuligheter for alle	Ingen påvirkning	Ingen
4. Vi skal ha rene vassdrag og sikre godt drikkevann	Store deler av arealet ligger i aktsomhetsområde for flom	Mulig negativt
5. Opprettholde naturmangfold	Ingen påvirkning	Ingen
6. Planlegging for å minimere skader forårsaket av klimaendringer	Store deler av arealet ligger i aktsomhetsområde for flom	Mulig negativt

7. Styrke sosial bærekraft og skape attraktive bostedsområder - legge til rette for varierte boligtyper	Ingen påvirkning	Ingen
8. Høy bokvalitet	Ingen påvirkning	Ingen
9. Grønn mobilitet	Ikke tilrettelagt for gående og syklende fra sør fram til området	Mulig negativt
10. Tilstrekkelige arealer til boligformål i alle tettsteder og lokalsentre	Ingen påvirkning	Ingen
11. Spredt boligbygging kan utgjøre inntil 5 %	Ingen påvirkning	Ingen
12. Lokalisering av næring skal følge ABC- prinsippet	Ingen påvirkning	Ingen
13. Arbeidsplassvekst	Kan legge til rette for arbeidsplasser	Mulig positivt
14. Variert arealreserve med ubebygde næringsarealer der infrastruktur er avklart	Kan utformes slik at det bygger opp under strategien	Mulig positivt
15. Legge til rette for spredt næringsutvikling	Ingen påvirkning	Ingen
16. Ivareta lokale særpreg, som kulturminner og kulturmiljø	Ligger inntil minnelund	Mulig negativt
17. Universell utforming - legge til rette for et inkluderende samfunn	Kan utformes slik at det bygger opp under strategien	Mulig positivt
18. Sikre tilstrekkelig areal for framtidig kommunal tjenesteyting	Ingen påvirkning	Ingen
19. Masseuttak og deponier må lokaliseres og driftes vurdert ut fra lokale og regionale behov	Ingen påvirkning	Ingen
20. Utvikle et godt lokalt transportnett for veg og bane med gode regionale forbindelser	Ingen påvirkning	Ingen

Innspill nr - navn	150 Trøgstad motorsenter
Delområde	Vestre Trøgstad
Foreslått formål	Kombinert bebyggelse og anlegg
Planenhetens anbefaling	Tas med videre

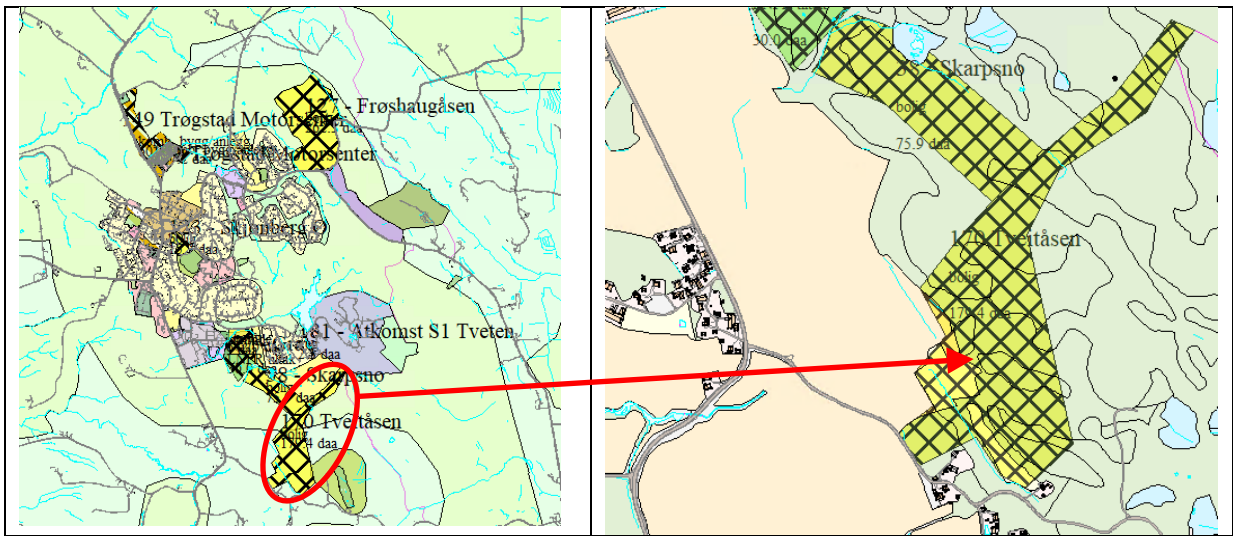


Areal innspilt område	47,2 daa	
Derav: - dyrka mark	0,2 daa	Fulldyrka
- dyrkbar mark		
- skog		
Friluftsområder	-	
Kulturminner	-	
Løsmasser	Marine avsetninger, tykt dekke	
Marin grense	Under marin grense, med svært stor sannsynlighet for marin leire. Deler av arealet ligger i kartlagt kvikkleiresone	
Naturtyper	Registrert landskapstype Innland slettelandskap	
Arter av nasjonal forvaltningsinteresse	-	
Radon	Moderat til lav faregrad	
Støy	Støyutsatt fra rv 22	
Hensynssoner	Deler av arealet ligger i faresone H310 ras- og skredfare	

Arealstrategi	Påvirkning	Resultat
Gjenbruk av areal og bebyggelse før nye arealer tas i bruk	Deler av arealet er allerede tatt i bruk	Positivt
Utbygging i nærhet til eksisterende teknisk og sosial infrastruktur	Arealet ligger rett nord for Skjønhaug tettsted	Positivt
1. Nullvisjon for nedbygging av matjord	Det inngår noe dyrka mark i arealet	Mulig negativt
2. Grønnstrukturen skal sikres og gjøres godt tilgjengelig	Ingen påvirkning	Ingen
Utbygging i nærhet til kollektivpunkt	Nærmeste busstopp Skjønhaug torg 400 meter (skole- og rutebuss)	Positivt
3. Tilrettelegge for friluftsmuligheter for alle	Ingen påvirkning	Ingen
4. Vi skal ha rene vassdrag og sikre godt drikkevann	Deler av arealet ligger i aktsomhetsområde for flom	Mulig negativt
5. Opprettholde naturmangfold	Ingen påvirkning	Ingen

6. Planlegging for å minimere skader forårsaket av klimaendringer	Deler av arealet ligger i aktsomhetsområde for flom	Mulig negativt
7. Styrke sosial bærekraft og skape attraktive bostedsområder - legge til rette for varierte boligtyper	Ingen påvirkning	Ingen
8. Høy bokvalitet	Ingen påvirkning	Ingen
9. Grønn mobilitet	Tilrettelagt for gående og syklende fra tettsted fram til området	Positivt
10. Tilstrekkelige arealer til boligformål i alle tettsteder og lokalsentre	Ingen påvirkning	Ingen
11. Spredt boligbygging kan utgjøre inntil 5 %	Ingen påvirkning	Ingen
12. Lokalisering av næring skal følge ABC- prinsippet	Ingen påvirkning	Ingen
13. Arbeidsplassvekst	Kan legge til rette for arbeidsplasser	Mulig positivt
14. Variert arealreserve med ubebygde næringsarealer der infrastruktur er avklart	Kan utformes slik at det bygger opp under strategien	Mulig positivt
15. Legge til rette for spredt næringsutvikling	Ingen påvirkning	Ingen
16. Ivareta lokale særpreg, som kulturminner og kulturmiljø	Ingen påvirkning	Ingen
17. Universell utforming - legge til rette for et inkluderende samfunn	Kan utformes slik at det bygger opp under strategien	Mulig positivt
18. Sikre tilstrekkelig areal for framtidig kommunal tjenesteyting	Ingen påvirkning	Ingen
19. Masseuttak og deponier må lokaliseres og driftes vurdert ut fra lokale og regionale behov	Ingen påvirkning	Ingen
20. Utvikle et godt lokalt transportnett for veg og bane med gode regionale forbindelser	Ingen påvirkning	Ingen

Innspill nr - navn	170 Tveitåsen
Delområde	Vestre Trøgstad
Foreslått formål	Bolig
Planenhetens anbefaling	Tas ikke med videre

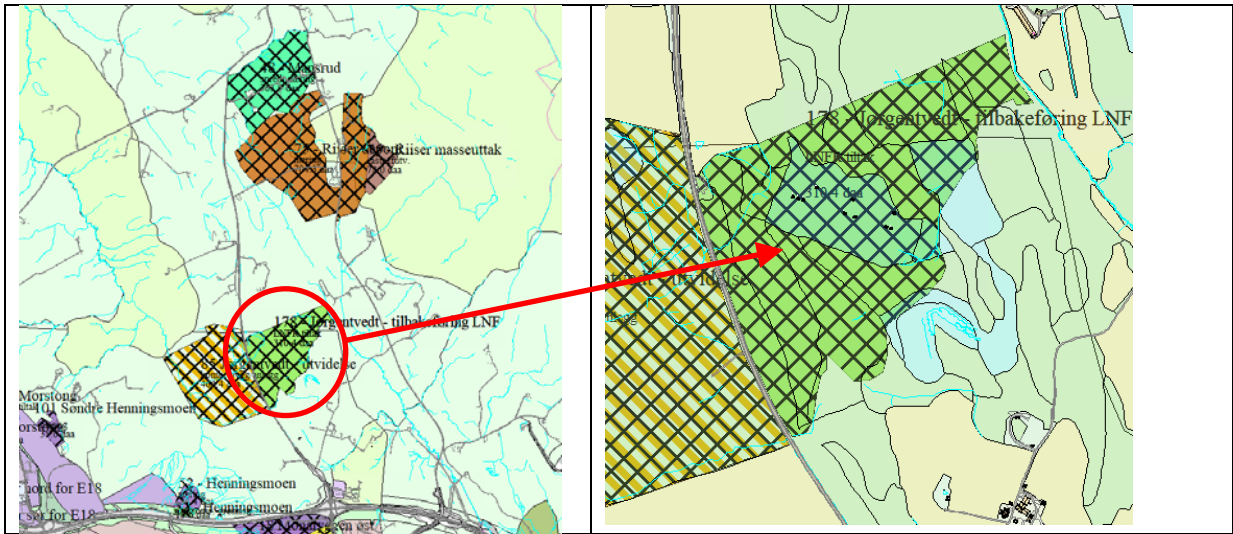


Areal innspilt område	179 daa	
Derav: - dyrka mark	4 daa	Fulldyrka
- dyrkbar mark	19 daa	Innmarksbeite
- skog	156 daa	
Friluftsområder	Nordlige del av arealet ligger i viktig friluftsområde Gravsåsen/Langsrudåsen/Midtås (utfartsområde)	
Kulturminner	Ikke registrert på arealet. Arealet ligger i nord inntil areal for fritids- og turistformål (Trøgstad fort)	
Løsmasser	I hovedsak bart fjell med tynt torvdekke	
Marin grense	Nordre del ligger over marin grense. Sannsynlighet for marin leire i sør	
Naturtyper	Registrert landskapstype innland ås- og fjellandskap Gammel granskog i nordøst, svært høy lokalitetskvalitet Flere merkete turløyper i området	
Arter av nasjonal forvaltningsinteresse	-	
Radon	Moderat til lav faregrad	
Støy	Arealet ligger i sør inntil støysone (se under hensynssoner)	
Hensynssoner	Arealet i nord ligger inntil H530_2 hensyn friluftsliv Arealet ligger i sør inntil faresone H360_22 skytebane og støysone H210_22	

Arealstrategi	Påvirkning	Resultat
Gjenbruk av areal og bebyggelse før nye arealer tas i bruk	Nytt areal tas i bruk	Negativt
Utbygging i nærhet til eksisterende teknisk og sosial infrastruktur	Ikke i nærheten av sosial infrastruktur	Mulig negativt
1. Nullvisjon for nedbygging av matjord	Utbygging kan berøre dyrka og dyrkbar jord	Mulig negativt
2. Grønnstrukturen skal sikres og gjøres godt tilgjengelig	Utbygging vil gripe inn i grønnstruktur	Mulig negativt
Utbygging i nærhet til kollektivpunkt	Nei. Nærmeste kollektivpunkt til arealet er busstopp Øiestadveien (skolerute)	Negativt

3. Tilrettelegge for friluftsmuligheter for alle	Arealet ligger i viktig friluftsområde	Negativt
4. Vi skal ha rene vassdrag og sikre godt drikkevann	Ingen påvirkning	Ingen
5. Opprettholde naturmangfold	Utbygging vil endre eksisterende biotoper	Negativt
6. Planlegging for å minimere skader forårsaket av klimaendringer	Ingen påvirkning	Ingen
7. Styrke sosial bærekraft og skape attraktive bostedsområder - legge til rette for varierte boligtyper	Arealet ligger i sør inntil støy- og faresone	Mulig negativt
8. Høy bokvalitet	Kan utformes slik at det bygger opp under strategien	Mulig positivt
9. Grønn mobilitet	Det er ikke tilrettelagt for gående og syklende til og fra området	Negativt
10. Tilstrekkelige arealer til boligformål i alle tettsteder og lokalsentre	Må inngå i en helhetlig behovsvurdering	Mulig positivt
11. Spredt boligbygging kan utgjøre inntil 5 %	Ingen påvirkning	
12. Lokalisering av næring skal følge ABC- prinsippet	Ingen påvirkning	
13. Arbeidsplassvekst	Ingen påvirkning	
14. Variert arealreserve med ubebygde næringsarealer der infrastruktur er avklart	Ingen påvirkning	
15. Legge til rette for spredt næringsutvikling	Ingen påvirkning	
16. Ivareta lokale særpreg, som kulturminner og kulturmiljø	Ingen påvirkning	Ingen
17. Universell utforming - legge til rette for et inkluderende samfunn	Kan utformes slik at det bygger opp under strategien	Mulig positivt
18. Sikre tilstrekkelig areal for framtidig kommunal tjenesteyting	Ingen påvirkning	
19. Masseuttak og deponier må lokaliseres og driftes vurdert ut fra lokale og regionale behov	Ingen påvirkning	
20. Utvikle et godt lokalt transportnett for veg og bane med gode regionale forbindelser	Ingen påvirkning	

Innspill nr - navn	178 - Jørgentvedt tilbakeføring
Delområde	Vestre Trøgstad
Foreslått formål	LNF tilbakeføring
Planenhetens anbefaling	Tas med videre (må vurderes i sammenheng med 085)

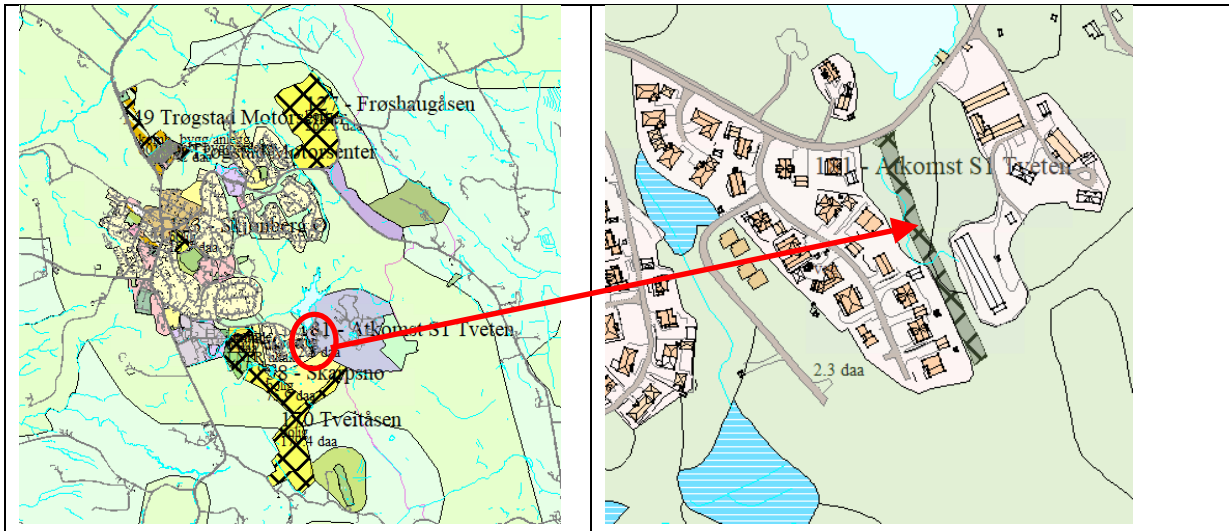


Areal innspilt område	310,4 daa	
Derav: - dyrka mark	0	
- dyrkbar mark	Ca. 208 daa	Derav ca. 72 daa myr
- skog	236,4 daa	
- myr	72,4 daa	
Friluftsområder	Ingen registrert	
Kulturminner	Ingen registrert	
Flomfare	Området grenser mot Geiterudbekken i øst, bekken er registrert som aktsomhetsområde for flom	
Løsmasser	Sammensatt. Noe hav- og fjordavsetning tykt dekke og noe tynt dekke, noe er bart fjell med tynt torvdekke, og noe torv og myr.	
Marin grense	Hele området ligger under marin grense, og det er stor til svært stor mulighet for marin leire der det er hav- og fjordavsetning	
Naturtyper	Innlandsslettelandskap under skoggrensen med jordbruksdominans Myrområde Flere arter av særlig stor forvaltningsinteresse registrert	
Radon	Usikkert og moderat til lav faregrad	
Støy	Innspillet innebærer et motorsportanlegg, som vil generere støy	
Hensynssoner	Ingen berørte hensynssoner	

Arealstrategi	Påvirkning	Resultat
Gjenbruk av areal og bebyggelse før nye arealer tas i bruk	Innspillet innebærer tilbakeføring til LNF	Positivt
Utbygging i nærhet til eksisterende teknisk og sosial infrastruktur	Innspillet innebærer ikke utbygging	Nøytralt
1. Nullvisjon for nedbygging av matjord	Store deler av arealet er dyrkbar mark	Svært positivt
2. Grønnstrukturen skal sikres og gjøres godt tilgjengelig	Skog og myr sikres	Positivt
Utbygging i nærhet til kollektivpunkt	Innspillet innebærer ikke utbygging	Nøytralt
3. Tilrettelegge for friluftsmuligheter for alle	Skog og myr sikres	Positivt
4. Vi skal ha rene vassdrag og sikre godt drikkevann	Ingen påvirkning	Ingen

5. Opprettholde naturmangfold	Skog og myr sikres	Svært positivt
6. Planlegging for å minimere skader forårsaket av klimaendringer	Ingen påvirkning	Ingen
7. Styrke sosial bærekraft og skape attraktive bostedsområder - legge til rette for varierte boligtyper	Ingen påvirkning	Ingen
8. Høy bokvalitet	Ingen påvirkning	Ingen
9. Grønn mobilitet	Ingen påvirkning	Ingen
10. Tilstrekkelige arealer til boligformål i alle tettsteder og lokalsentre	Ingen påvirkning	Ingen
11. Spredt boligbygging kan utgjøre inntil 5 %	Ingen påvirkning	Ingen
12. Lokalisering av næring skal følge ABC- prinsippet	Ingen påvirkning	Ingen
13. Arbeidsplassvekst	Tap av mulig framtidige arbeidsplasser	Negativt
14. Variert arealreserve med ubebygde næringsarealer der infrastruktur er avklart	Ingen påvirkning	Ingen
15. Legge til rette for spredt næringsutvikling	Ingen påvirkning	Ingen
16. Ivareta lokale særpreg, som kulturminner og kulturmiljø	Ingen påvirkning	Ingen
17. Universell utforming - legge til rette for et inkluderende samfunn	Ingen påvirkning	Ingen
18. Sikre tilstrekkelig areal for framtidig kommunal tjenesteyting	Ingen påvirkning	Ingen
19. Masseuttak og deponier må lokaliseres og driftes vurdert ut fra lokale og regionale behov	Ingen påvirkning	Ingen
20. Utvikle et godt lokalt transportnett for veg og bane med gode regionale forbindelser	Ingen påvirkning	Ingen

Innspill nr - navn	181 Atkomst S1 Tveten
Delområde	Vestre Trøgstad
Foreslått formål	Samferdsel
Planenhetens anbefaling	Tas med videre. Helhetsvurdering med 077 Grav og 038 Skarpsno



Areal innspilt område	2,3 daa	
Derav: - dyrka mark	-	
- dyrkbar mark		
- skog	2,3 daa	
Friluftsområde	Sørøstre del av arealet ligger i viktig friluftsområde Gravsåsen/Langsrudåsen/Midtås (utfartsområde). Arealet ligger inntil særlig viktig friluftsområde Trøgstad fort.	
Kulturminner	Arealet ligger inntil Trøgstad fort	
Løsmasser	Bart fjell med tynt torvdekke	
Marin grense	Over marin grense, liten mulighet for marin leire	
Naturtyper	Registrert landskapstype innland ås- og fjellandskap	
Arter av nasjonal forvaltningsinteresse	Trøgstad fort: Registrert arter av særlig stor forvaltningsinteresse (bjørkefink og dvergspett) og av stor forvaltningsinteresse (gjøk)	
Radon	Moderat til lav faregrad	
Støy	Ikke registrert støyutsatt	
Hensynssoner	Arealet ligger innenfor hensynssone H530_2 hensyn friluftsliv	

Arealstrategi	Påvirkning	Resultat
Gjenbruk av areal og bebyggelse før nye arealer tas i bruk	Nei	Negativt
Utbygging i nærhet til eksisterende teknisk og sosial infrastruktur	Ja, ligger i utkanten av tettstedet Skjønhaug	Positivt
1. Nullvisjon for nedbygging av matjord	Ingen påvirkning	Ingen
2. Grønnstrukturen skal sikres og gjøres godt tilgjengelig	Utbygging griper inn i grønnstruktur	Negativt
Utbygging i nærhet til kollektivpunkt	Under 2 km fra bussholdeplass	Positivt
3. Tilrettelegge for friluftsmuligheter for alle	Utbygging berører viktig friluftsområde	Mulig negativt
4. Vi skal ha rene vassdrag og sikre godt drikkevann	Ingen påvirkning	Ingen
5. Opprettholde naturmangfold	Utbygging vil endre skogbiotop	Negativt

6. Planlegging for å minimere skader forårsaket av klimaendringer	Ingen påvirkning	Ingen
7. Styrke sosial bærekraft og skape attraktive bostedsområder - legge til rette for varierte boligtyper	Kan forhindre gjennomgangstrafikk i eksisterende boligområde	Mulig positivt
8. Høy bokvalitet	Ingen påvirkning	Ingen
9. Grønn mobilitet	Kan gi økt tilrettelegging for gående og syklende	Mulig positivt
10. Tilstrekkelige arealer til boligformål i alle tettsteder og lokalsentre	Ingen påvirkning	Ingen
11. Spredt boligbygging kan utgjøre inntil 5 %	Ingen påvirkning	Ingen
12. Lokalisering av næring skal følge ABC- prinsippet	Ingen påvirkning	Ingen
13. Arbeidsplassvekst	Ingen påvirkning	Ingen
14. Variert arealreserve med ubebygde næringsarealer der infrastruktur er avklart	Ingen påvirkning	Ingen
15. Legge til rette for spredt næringsutvikling	Ingen påvirkning	Ingen
16. Ivareta lokale særpreg, som kulturminner og kulturmiljø	Ligger nært Trøgstad fort	Mulig negativt
17. Universell utforming - legge til rette for et inkluderende samfunn	Kan utformes slik at det bygger opp under strategien	Mulig positivt
18. Sikre tilstrekkelig areal for framtidig kommunal tjenesteyting	Ingen påvirkning	Ingen
19. Masseuttak og deponier må lokaliseres og driftes vurdert ut fra lokale og regionale behov	Ingen påvirkning	Ingen
20. Utvikle et godt lokalt transportnett for veg og bane med gode regionale forbindelser	Ingen påvirkning	Ingen