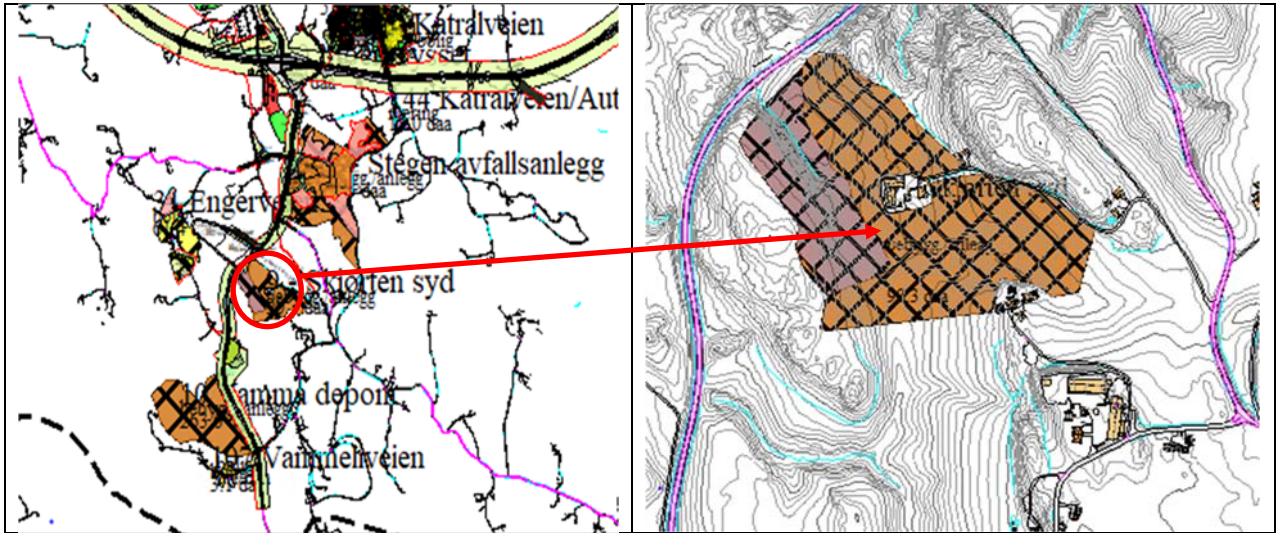


| | |
|-------------------------|---|
| Innspill nr - navn | 9 - Skjørten syd 70/2 |
| Delområde | 3 - Moen |
| Foreslått formål | Deponi + uttak av stein + mottak av inerte masser |
| Planenhetens anbefaling | Tas ikke med videre |

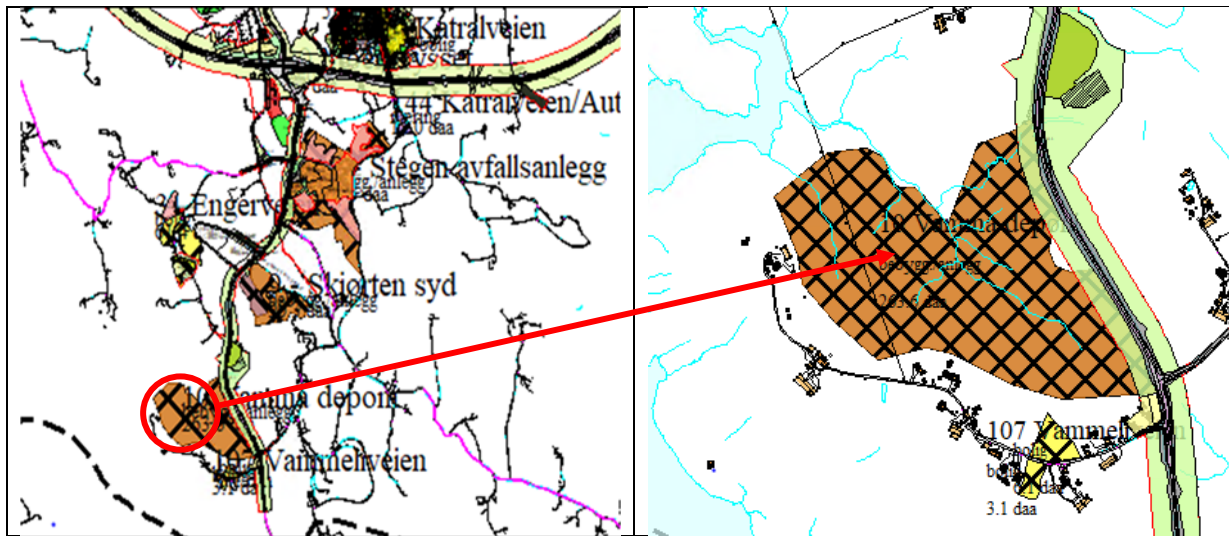


| | | |
|-----------------------|---|--|
| Areal innspilt område | 122,1 | Gjeldende formål: LNF |
| Derav: - dyrka mark | 87,14 | Tynt jorddekke etter tidligere holesletting, delvis god jordkvalitet |
| - dyrkbar mark | 0 | |
| - skog | 0,8 | Skog med høy bonitet |
| Løsmasser | Hav- og fjordavsetning og strandavsetning, usammenhengende eller tyntdekke over berggrunnen, men også områder med tykt dekke og noe fjell | |
| Marin grense | Hele området ligger under marin grense | |
| Radon | Aktsomhet: Moderat til lav | |
| Støy | Deler av området ligger i gul sone. Planlagt virksomhet ikke berørt | |
| Hensynssoner | Fareområde: Regionalnett høyspente kabler i luftnett ligger øst for området | |

| Arealstrategi | Påvirkning | Resultat |
|---|--|-----------------------|
| Gjenbruk av areal og bebyggelse før nye arealer tas i bruk | Dyrka mark, ønsker omprofilering (rene og inerte masser) | Negativt |
| Utbygging i nærhet til eksisterende teknisk og sosial infrastruktur | I tillegg til massemtottak planlegges et masseuttak | Negativt |
| 1. Nullvisjon for nedbygging av matjord | Øke jord- dekketykkelse | Mulig positivt |
| 2. Grønnstrukturen skal sikres og gjøres godt tilgjengelig | Ingen påvirkning | |
| Utbygging i nærhet til kollektivpunkt | Lett adkomst fra E18 | Positivt |
| 3. Tilrettelegge for friluftsmuligheter for alle | Lite brukt som turområde | |
| 4. Vi skal ha rene vassdrag og sikre godt drikkevann | Gjenbruk av sedimentasjonsanlegg ved Skjørten vest. | Mulig negativt |
| 5. Opprettholde naturmangfold | Ingen påvirkning | |
| 6. Planlegging for å minimere skader forårsaket av klimaendringer | Avrenning må ivareta nytt nedbørnormal | Mulig negativt |
| 7. Styrke sosial bærekraft og skape attraktive bostedsområder - legge til rette for varierte boligtyper | Ingen påvirkning | |
| 8. Høy bokvalitet | Ingen påvirkning | |
| 9. Grønn mobilitet | Ingen påvirkning | |

| | | |
|---|---|-----------------|
| 10. Tilstrekkelige arealer til boligformål i alle tettsteder og lokalsentre | Ingen påvirkning | |
| 11. Spredt boligbygging kan utgjøre inntil 5 % | Ingen påvirkning | |
| 12. Lokalisering av næring skal følge ABC- prinsippet | Ingen påvirkning | |
| 13. Arbeidsplassvekst | Ingen påvirkning | |
| 14. Variert arealreserve med ubebygde næringsarealer der infrastruktur er avklart | Ingen påvirkning | |
| 15. Legge til rette for spredt næringsutvikling | Kan gi økt ressurs til gården | Positivt |
| 16. Ivareta lokale særpreg, som kulturminner og kulturmiljø | ID 29453-1 ligger i området | Negativt |
| 17. Universell utforming - legge til rette for et inkluderende samfunn | Ingen påvirkning | |
| 18. Sikre tilstrekkelig areal for framtidig kommunal tjenesteyting | Ingen påvirkning | |
| 19. Masseuttak og deponier må lokaliseres og driftes vurdert ut fra lokale og regionale behov | Planlagt utbygging i regionen har behov for deponi nært | Positivt |
| 20. Utvikle et godt lokalt transportnett for veg og bane med gode regionale forbindelser | Ingen påvirkning | |

| | |
|-------------------------|----------------------------|
| Innspill nr - navn | 10 – Vamma deponi – 73/1 |
| Delområde | 3 - Moen |
| Foreslått formål | Deponi |
| Planenhetens anbefaling | Tas ikke med videre |

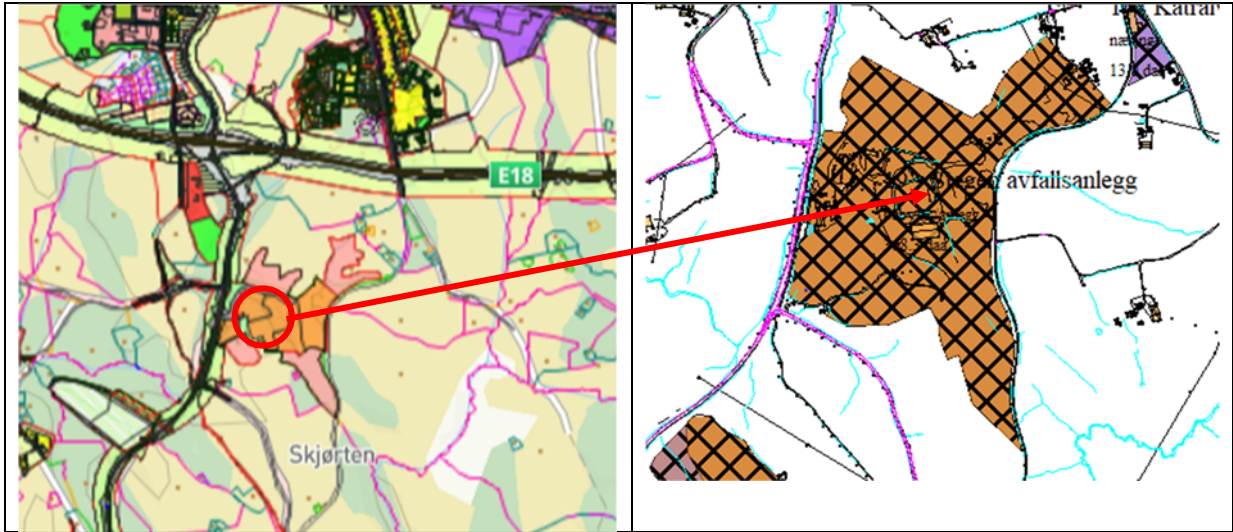


| | | |
|-----------------------|--|---|
| Areal innspilt område | 263,6 | Gjeldende formål: LNF |
| Derav: - dyrka mark | 101,7 | Delvis brattlendt med stor erosjonsrisiko |
| - dyrkbar mark | 0 | |
| - skog | 150,2 | Barskog, høy bonitet og blandingsskog middels bonitet |
| Løsmasser | Hav- og fjordavsetning og strandavsetning, usammenhengende eller tynt dekke over berggrunnen | |
| Marin grense | Hele området ligger under marin grense | |
| Radon | Aktsomhet: Moderat til lav | |
| Støy | Del av området langs fv 115 ligger gul støysone | |
| Hensynssoner | Hensynssone landskap H 550_18 – langs Glomma – LNF opprettholdes | |

| Arealstrategi | Påvirkning | Resultat |
|---|---|----------------|
| Gjenbruk av areal og bebyggelse før nye arealer tas i bruk | Ingen påvirkning | Ingen |
| Utbygging i nærhet til eksisterende teknisk og sosial infrastruktur | Ingen påvirkning | Ingen |
| 1. Nullvisjon for nedbygging av matjord | Bidra til økt matjorddekke | Mulig positivt |
| 2. Grønnstrukturen skal sikres og gjøres godt tilgjengelig | Skog ned mot Glomma's bredd, bratt | Negativt |
| Utbygging i nærhet til kollektivpunkt | Ingen påvirkning | Ingen |
| 3. Tilrettelegge for friluftsmuligheter for alle | Vanskelig tilgjengelig område, bratt mot Glomma | Negativt |
| 4. Vi skal ha rene vassdrag og sikre godt drikkevann | Bekker i området drenerer mot Glomma | Negativt |
| 5. Opprettholde naturmangfold | Oppfylling vil påvirke natur | Negativt |
| 6. Planlegging for å minimere skader forårsaket av klimaendringer | Bekker som drenerer mot Glomma berøres | Negativt |
| 7. Styrke sosial bærekraft og skape attraktive bostedsområder - legge til rette for varierte boligtyper | Ingen påvirkning | Ingen |
| 8. Høy bokvalitet | Ingen påvirkning | Ingen |
| 9. Grønn mobilitet | Ingen påvirkning | Ingen |
| 10. Tilstrekkelige arealer til boligformål i alle tettsteder og lokalsentre | Ingen påvirkning | Ingen |

| | | |
|---|--|-----------------|
| 11. Spredt boligbygging kan utgjøre inntil 5 % | Ingen påvirkning | Ingen |
| 12. Lokalisering av næring skal følge ABC- prinsippet | Ligger ved hovedvei | Mulig positivt |
| 13. Arbeidsplassvekst | Bemanning i deponiet | Mulig positivt |
| 14. Variert arealreserve med ubebygde næringsarealer der infrastruktur er avklart | Ingen påvirkning | Ingen |
| 15. Legge til rette for spredt næringsutvikling | Driftstid ikke oppgitt | Ingen |
| 16. Ivareta lokale særpreg, som kulturminner og kulturmiljø | Kulturlandskap langs Glomma berøres | Negativt |
| 17. Universell utforming - legge til rette for et inkluderende samfunn | Ingen påvirkning | Ingen |
| 18. Sikre tilstrekkelig areal for framtidig kommunal tjenesteyting | Ønsket av Retura som er del av IØR | Mulig positivt |
| 19. Masseuttak og deponier må lokaliseres og driftes vurdert ut fra lokale og regionale behov | Økt gjenbruk vil redusere behovet for deponier | Negativt |
| 20. Utvikle et godt lokalt transportnett for veg og bane med gode regionale forbindelser | Ingen påvirkning | Ingen |

| | |
|-------------------------|---|
| Innspill nr - navn | 19 – Stegen avfallsplass |
| Delområde | 3 - Moen |
| Foreslått formål | Fortsatt avfallsplass, ønsker endret avgrensning |
| Planenhetens anbefaling | Stegen avfallsplass videreføres og utvikles videre, avgrensning vurderes. Tas med videre |

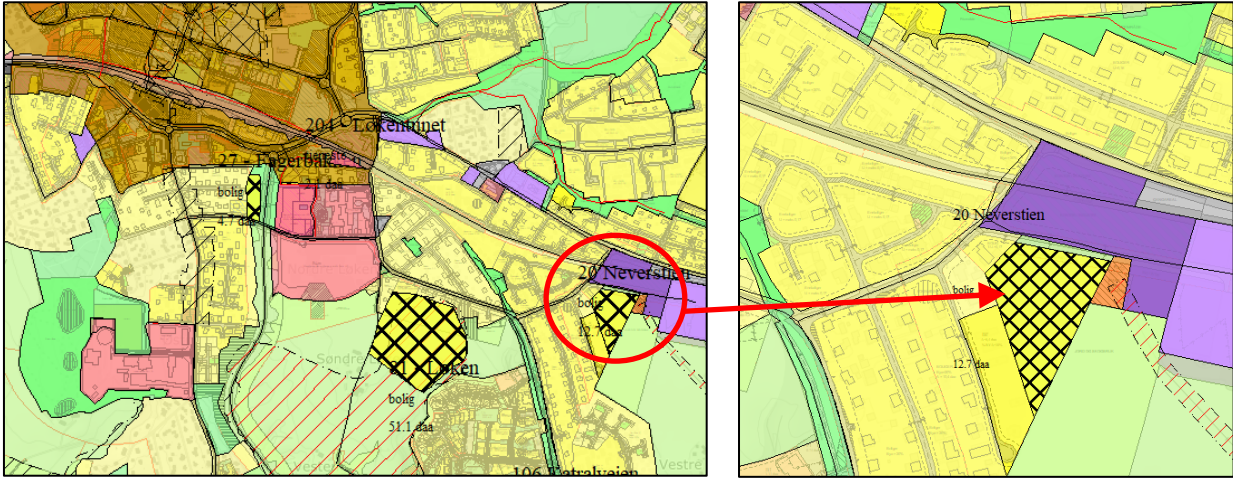


| | | |
|-----------------------|---|------------------------------------|
| Areal innspilt område | 368,3 | |
| Derav: - dyrka mark | 133,4 | Mindre god jordkvalitet |
| - dyrkbar mark | 33,4 | Overflate dyrka mark/innmarksbeite |
| - skog | 33,4 | |
| Løsmasser | Bart fjell, Hav- og fjordavsetning og strandavsetning, usammenhengende eller tyntdekket over berggrunnen men også noe dekket med stor mektighet | |
| Marin grense | Hele området ligger under marin grense | |
| Radon | Aktusomhet: Moderat til lav | |
| Støy | Støysoner: Rød nær E18 og gul litt lenger inn i området, samt nordvestlig del i gul sone fra E18 | |
| Hensynssoner | Området inngår ikke i noen hensynssone. | |

| Arealstrategi | Påvirkning | Resultat |
|---|---|----------|
| Gjenbruk av areal og bebyggelse før nye arealer tas i bruk | Eksisterende avfallsplass videreføres | Positivt |
| Utbygging i nærhet til eksisterende teknisk og sosial infrastruktur | Eksisterende anlegg | Positivt |
| 1. Nullvisjon for nedbygging av matjord | Noe dyrka og dyrkbar mark inngår i ønsket areal | Negativt |
| 2. Grønnstrukturen skal sikres og gjøres godt tilgjengelig | Ingen påvirkning | Ingen |
| Utbygging i nærhet til kollektivpunkt | Ingen påvirkning | Ingen |
| 3. Tilrettelegge for friluftsmuligheter for alle | Ingen påvirkning | Ingen |
| 4. Vi skal ha rene vassdrag og sikre godt drikkevann | Avrenning til Engerbekken, Sedimentasjonsdammer er etablert | Positivt |
| 5. Opprettholde naturmangfold | Ingen påvirkning | Ingen |
| 6. Planlegging for å minimere skader forårsaket av klimaendringer | Ingen påvirkning | Ingen |
| 7. Styrke sosial bærekraft og skape attraktive bostedsområder - legge til rette for varierte boligtyper | Ingen påvirkning | Ingen |
| 8. Høy bokvalitet | Ingen påvirkning | Ingen |

| | | |
|---|--|----------|
| 9. Grønn mobilitet | Ingen påvirkning | Ingen |
| 10. Tilstrekkelige arealer til boligformål i alle tettsteder og lokalsentre | Ingen påvirkning | Ingen |
| 11. Spredt boligbygging kan utgjøre inntil 5 % | Ingen påvirkning | Ingen |
| 12. Lokalisering av næring skal følge ABC- prinsippet | Ingen påvirkning | Ingen |
| 13. Arbeidsplassvekst | Ingen påvirkning | Ingen |
| 14. Variert arealreserve med ubebygde næringsarealer der infrastruktur er avklart | Ingen påvirkning | Ingen |
| 15. Legge til rette for spredt næringsutvikling | Ingen påvirkning | Ingen |
| 16. Ivareta lokale særpreg, som kulturminner og kulturmiljø | Ingen påvirkning | Ingen |
| 17. Universell utforming - legge til rette for et inkluderende samfunn | Ingen påvirkning | Ingen |
| 18. Sikre tilstrekkelig areal for framtidig kommunal tjenesteyting | Viktig avfalls plass for kommunen, videreutvikles | Positivt |
| 19. Masseuttak og deponier må lokaliseres og driftes vurdert ut fra lokale og regionale behov | Ønskelig å utvikle Stegen til en plass for sortering og gjenbruk av masser | Positivt |
| 20. Utvikle et godt lokalt transportnett for veg og bane med gode regionale forbindelser | Ingen påvirkning | Ingen |

| | |
|-------------------------|-----------------------|
| Innspill nr - navn | 20 - Neverstien |
| Delområde | Moen |
| Foreslått formål | Boligområde |
| Planenhetens anbefaling | Tas med videre |

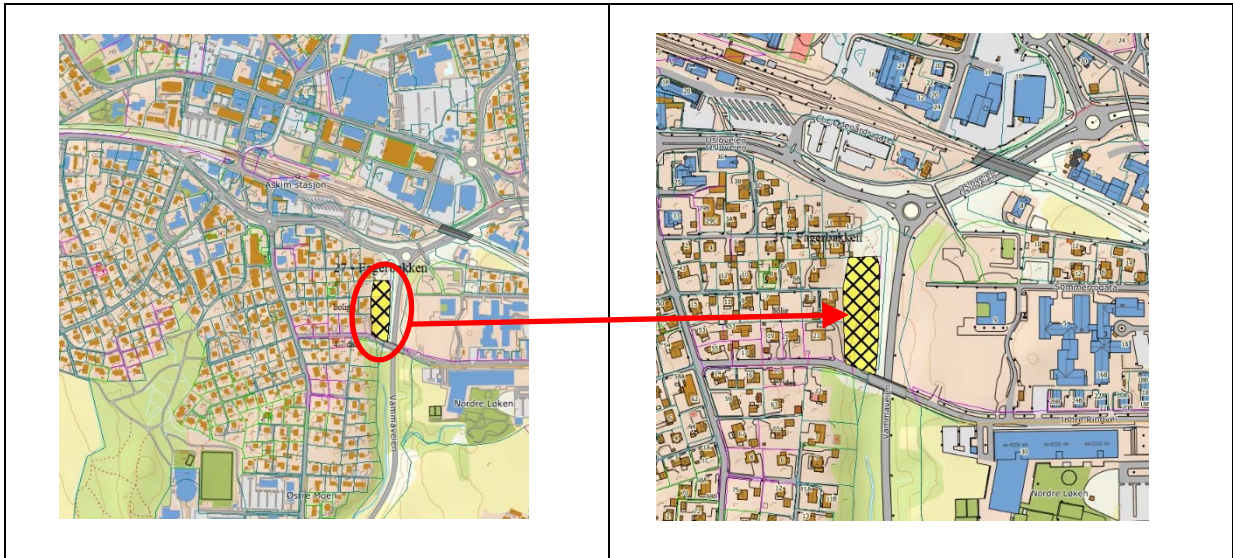


| | | |
|-----------------------|--|------------------------------|
| Areal innspilt område | 12,7 daa | Gjeldende formål: LNF |
| Derav: dyrka mark | 0 | Skogdekt i dag |
| skog | 12,5 daa | Høg bonitet |
| Dyrkbar mark | 12,5 daa | Hele området er dyrkbar mark |
| Løsmasser | Hav- og fjordavsetning, tykt dekke | |
| Marin grense | Hele området ligger under marin grense, store muligheter for marin leire | |
| Radon | Moderat til lav aktsomhet | |
| Støy | Ikke støyuksatt | |
| Hensynssoner | Ingen | |

| Arealstrategi | Påvirkning | Resultat |
|---|---|-----------------|
| Gjenbruk av areal og bebyggelse før nye arealer tas i bruk | Minimalt gjenbruk, hovedsakelig dyrkbar mark | Negativt |
| Utbygging i nærhet til eksisterende teknisk og sosial infrastruktur | Ca. 1,7 km fra skole | Positivt |
| 1. Nullvisjon for nedbygging av matjord | 12,5 daa dyrkbar mark går tapt | Negativt |
| 2. Grønnstrukturen skal sikres og gjøres godt tilgjengelig | Ingen påvirkning | Ingen |
| Utbygging i nærhet til kollektivpunkt | Ca. 1,5 km fra jernbane/ kollektivknutepunkt | Positivt |
| 3. Tilrettelegge for friluftsmuligheter for alle | Ingen påvirkning | Ingen |
| 4. Vi skal ha rene vassdrag og sikre godt drikkevann | Ingen påvirkning | Ingen |
| 5. Opprettholde naturmangfold | Skog går tapt | Negativt |
| 6. Planlegging for å minimere skader forårsaket av klimaendringer | Ingen påvirkning | Ingen |
| 7. Styrke sosial bærekraft og skape attraktive bostedsområder - legge til rette for varierte boligtyper | Kan utformes slik at det bygger opp om strategien | Mulig positivt |
| 8. Høy bokvalitet | Kan utformes slik at det bygger opp om strategien | Mulig positivt |
| 9. Grønn mobilitet | Ca. 1,5 km fra jernbane/ kollektivknutepunkt | Positivt |
| 10. Tilstrekkelige arealer til boligformål i alle tettsteder og lokalsentre | Kan utformes slik at det bygger opp om strategien | Mulig positivt |
| 11. Spredt boligbygging kan utgjøre inntil 5 % | Ingen påvirkning | Ingen |

| | | |
|---|---|----------------|
| 12. Lokalisering av næring skal følge ABC- prinsippet | Ingen påvirkning | Ingen |
| 13. Arbeidsplassvekst | Ingen påvirkning | Ingen |
| 14. Variert arealreserve med ubebygde næringsarealer der infrastruktur er avklart | Ingen påvirkning | Ingen |
| 15. Legge til rette for spredt næringsutvikling | Ingen påvirkning | Ingen |
| 16. Ivareta lokale særpreg, som kulturminner og kulturmiljø | Ingen påvirkning | Ingen |
| 17. Universell utforming - legge til rette for et inkluderende samfunn | Kan utformes slik at det bygger opp om strategien | Mulig positivt |
| 18. Sikre tilstrekkelig areal for framtidig kommunal tjenesteyting | Ingen påvirkning | Ingen |
| 19. Masseuttak og deponier må lokaliseres og driftes vurdert ut fra lokale og regionale behov | Ingen påvirkning | Ingen |
| 20. Utvikle et godt lokalt transportnett for veg og bane med gode regionale forbindelser | Ingen påvirkning | Ingen |

| | |
|-------------------------|----------------------------|
| Innspill nr - navn | 27 - Fagerbakken |
| Delområde | Moen |
| Foreslått formål | Bolig |
| Planenhetens anbefaling | Tas ikke med videre |

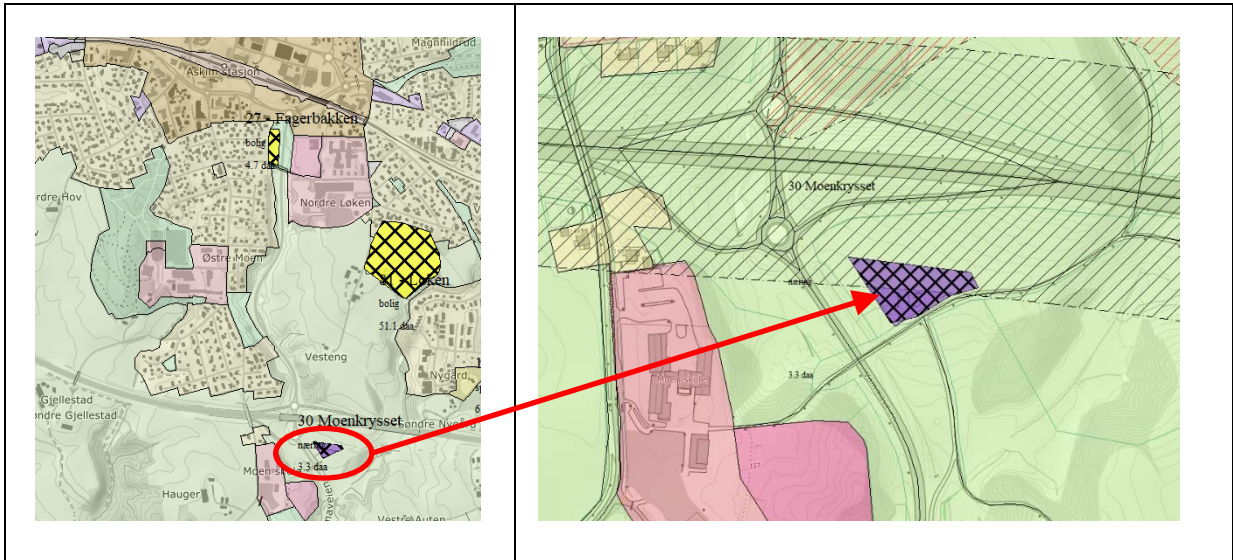


| | |
|-----------------------|--|
| Areal innspilt område | 4,7 daa |
| Derav: - dyrka mark | 0 |
| - dyrkbar mark | 0 |
| - skog | 0 |
| Friluftsområder | Ikke berørt |
| Kulturminner | Ingen kartlagte |
| Flomfare | Størstedelen av området ligger innenfor et aktsomhetsområde for flom (flomvei) |
| Løsmasser | I all hovedsak fyllmasser |
| Marin grense | Området ligger under marin grense, og det er stor mulighet for marin leire |
| Radon | Usikkert eller moderat til lav aktsomhet |
| Støy | Deler av området ligger i rød støysone, øvrig del av område ligger i gul sone |
| Hensynssoner | Ingen berørt |

| Arealstrategi | Påvirkning | Resultat |
|--|--|-----------------------|
| Gjenbruk av areal og bebyggelse før nye arealer tas i bruk | Hele arealet er allerede om-dannet | Positivt |
| Utbygging i nærhet til eksisterende teknisk og sosial infrastruktur | Nær eksisterende teknisk og sosial infrastruktur | Positivt |
| 1. Nullvisjon for nedbygging av matjord | Dyrkbar mark ikke berørt | Positivt |
| 2. Grønnstrukturen skal sikres og gjøres godt tilgjengelig | Grøntstruktur går tapt | Negativt |
| Utbygging i nærhet til kollektivpunkt | Nær buss og jernbane-stasjon | Positivt |
| 3. Tilrettelegge for friluftsmuligheter for alle | Ingen påvirkning | Ingen |
| 4. Vi skal ha rene vassdrag og sikre godt drikkevann | Ingen påvirkning | Ingen |
| 5. Opprettholde naturmangfold | Naturmangfold ikke påvirket | Positivt |
| 6. Planlegging for å minimere skader forårsaket av klima- endringer | Størstedelen av området ligger innenfor aktsomhets-område for flom (flomvei) | Svært negativt |
| 7. Styrke sosial bærekraft og skape attraktive bostedsom-råder - legge til rette for varierte boligtyper | Støyutsatt, østvendt | Negativt |
| 8. Høy bokvalitet | Støyutsatt, østvendt | Negativt |

| | | |
|---|---|----------------|
| 9. Grønn mobilitet | Nær buss og jernbanestasjon | Positivt |
| 10. Tilstrekkelige arealer til boligformål i alle tettsteder og lokalsentre | Vurderes samlet etter siling | - |
| 11. Spredt boligbygging kan utgjøre inntil 5 % | Vurderes samlet etter siling | - |
| 12. Lokalisering av næring skal følge ABC- prinsippet | Ingen påvirkning | Ingen |
| 13. Arbeidsplassvekst | Ingen påvirkning | Ingen |
| 14. Variert arealreserve med ubebygde næringsarealer der infrastruktur er avklart | Ingen påvirkning | Ingen |
| 15. Legge til rette for spredt næringsutvikling | Ingen påvirkning | Ingen |
| 16. Ivareta lokale særpreg, som kulturminner og kulturmiljø | Ingen påvirkning | Ingen |
| 17. Universell utforming - legge til rette for et inkluderende samfunn | Kan utformes slik at det bygger opp om strategien | Mulig positivt |
| 18. Sikre tilstrekkelig areal for framtidig kommunal tjenesteyting | Ingen påvirkning | Ingen |
| 19. Masseuttak og deponier må lokaliseres og driftes vurdert ut fra lokale og regionale behov | Ingen påvirkning | Ingen |
| 20. Utvikle et godt lokalt transportnett for veg og bane med gode regionale forbindelser | Ingen påvirkning | Ingen |

| | |
|-------------------------|----------------------------|
| Innspill nr - navn | 30 – Moenkrysset |
| Delområde | Moen |
| Foreslått formål | Næring / veiserviceanlegg |
| Planenhetens anbefaling | Tas ikke med videre |

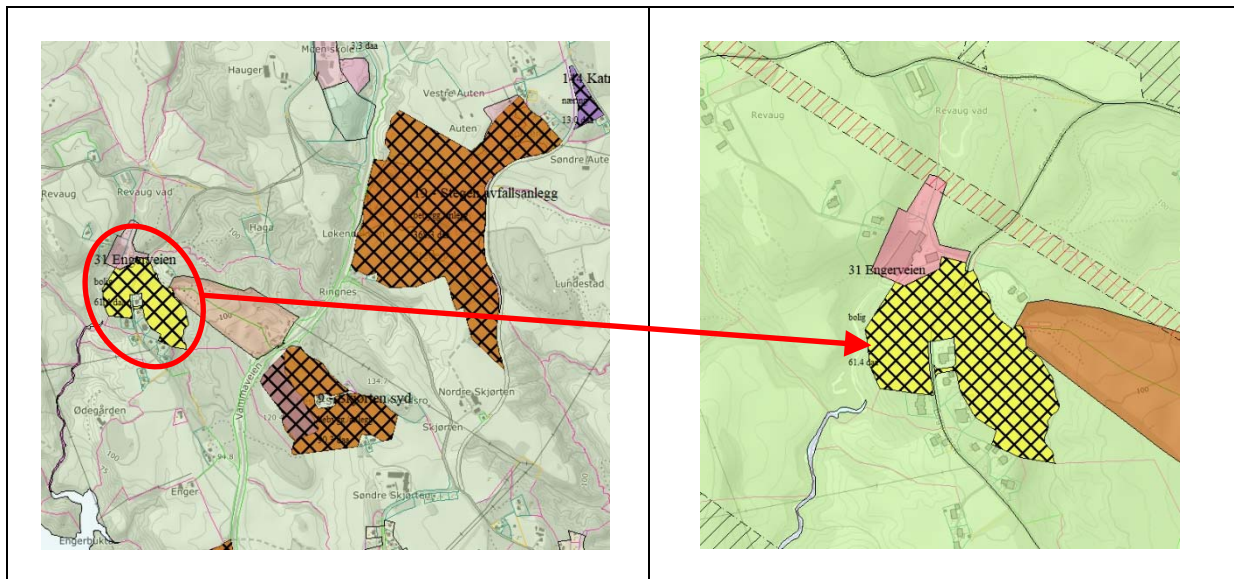


| | | |
|---|--|--|
| Areal innspilt område | 3,3 daa | Deler av området (1,1 daa) ligger allerede inne som næring |
| Derav: - dyrka mark | 0 | |
| - dyrkbar mark | 0 | |
| - skog | 0 | |
| Området omfatter også et areal på 1,1 daa som i gjeldende kommuneplan ligger inne som næringsområde N5. Forslaget innebærer en utvidelse av N5 mot nord | | |
| Friluftsområder | Ikke kartlagt friluftslivsområde, men vil ligge tett inntil tilrettelagt skolevei | |
| Kulturminner | Ingen kartlagte innenfor området | |
| Flomfare | Området grenser i vest til kartlagt aktsomhetsområde for flom | |
| Løsmasser | Hav og fjordavsetninger, tykt dekke | |
| Marin grense | Området ligger under marin grense, og det er stor mulighet for marin leire | |
| Naturtyper | Ingen kartlagt | |
| Radon | Usikkert eller moderat til lav aktsomhet | |
| Støy | Området er støyutsatt | |
| Hensynssoner | Den delen av området som innebærer en utvidelse av N5 ligger i hensynssone H550_15 Hensyn landskap | |

| Arealstrategi | Påvirkning | Resultat |
|---|---|-----------------|
| Gjenbruk av areal og bebyggelse før nye arealer tas i bruk | Arealet er ikke i bruk, jorddekt, fastmark/impediment | Negativt |
| Utbygging i nærhet til eksisterende teknisk og sosial infrastruktur | Sentrumsnært | Positivt |
| 1. Nullvisjon for nedbygging av matjord | Arealet er jorddekt fastmark/impediment | Nøytralt |
| 2. Grønnstrukturen skal sikres og gjøres godt tilgjengelig | Grøntstruktur går tapt | Negativt |
| Utbygging i nærhet til kollektivpunkt | Ingen påvirkning | Ingen |
| 3. Tilrettelegge for friluftsmuligheter for alle | Arealet ligger inntil etablert skolevei og turvei | Negativt |
| 4. Vi skal ha rene vassdrag og sikre godt drikkevann | Ingen påvirkning | Ingen |
| 5. Opprettholde naturmangfold | Ingen påvirkning | Ingen |

| | | |
|---|---|-----------------|
| 6. Planlegging for å minimere skader forårsaket av klimaendringer | Påvirker neppe nærliggende flomvei | Ingen |
| 7. Styrke sosial bærekraft og skape attraktive bostedsområder - legge til rette for varierte boligtyper | Ingen påvirkning | Ingen |
| 8. Høy bokvalitet | Ingen påvirkning | Ingen |
| 9. Grønn mobilitet | Ingen påvirkning | Ingen |
| 10. Tilstrekkelige arealer til boligformål i alle tettsteder og lokalsentre | Vurderes samlet etter siling | - |
| 11. Spredt boligbygging kan utgjøre inntil 5 % | Vurderes samlet etter siling | - |
| 12. Lokalisering av næring skal følge ABC- prinsippet | B-næring/B-område | Positivt |
| 13. Arbeidsplassvekst | Mulig positivt | Mulig positivt |
| 14. Variert arealreserve med ubebygde næringsarealer der infrastruktur er avklart | Ingen påvirkning | Ingen |
| 15. Legge til rette for spredt næringsutvikling | Ingen påvirkning | Ingen |
| 16. Ivareta lokale særpreg, som kulturminner og kulturmiljø | Ingen påvirkning | Ingen |
| 17. Universell utforming - legge til rette for et inkluderende samfunn | Kan utformes slik at det bygger opp om strategien | Mulig positivt |
| 18. Sikre tilstrekkelig areal for framtidig kommunal tjenesteyting | Ingen påvirkning | Ingen |
| 19. Masseuttak og deponier må lokaliseres og driftes vurdert ut fra lokale og regionale behov | Ingen påvirkning | Ingen |
| 20. Utvikle et godt lokalt transportnett for veg og bane med gode regionale forbindelser | Ingen påvirkning | Ingen |

| | |
|-------------------------|----------------------------|
| Innspill nr - navn | 31 – Engerveien |
| Delområde | Moen |
| Foreslått formål | Bolig |
| Planenhetens anbefaling | Tas ikke med videre |

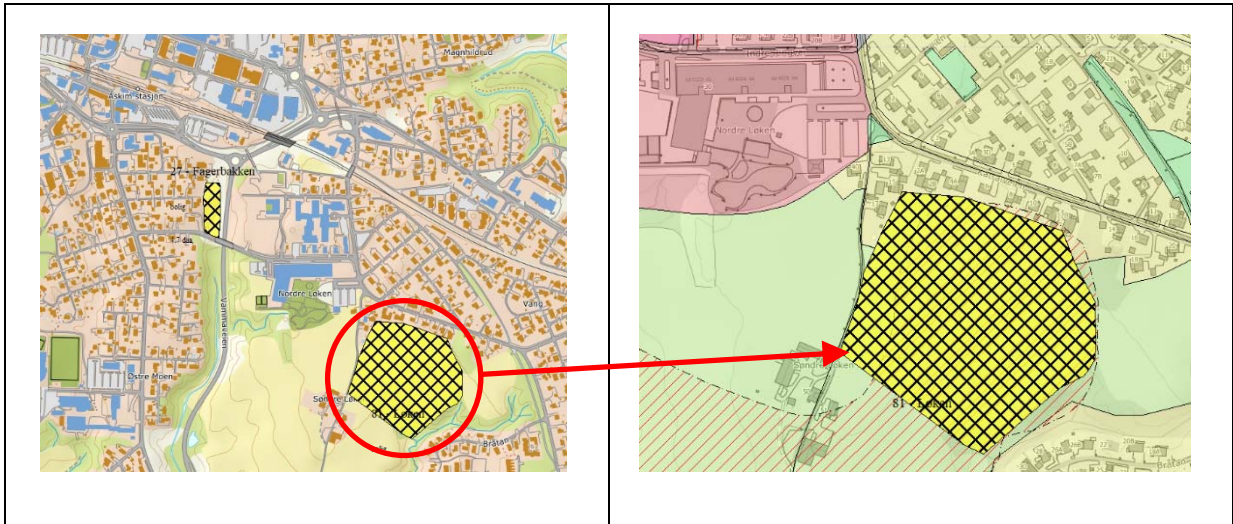


| | | |
|-----------------------|--|--|
| Areal innspilt område | 61,4 daa | |
| Derav: - dyrka mark | 0 | |
| - dyrkbar mark | ca. 10 daa | |
| - skog | 58,0 daa | |
| Friluftsområder | Ikke kartlagt friluftslivsområde | |
| Kulturminner | Ingen kartlagte innenfor området | |
| Flomfare | Moensbekken/Engerbekken går i randsonen av området, og er kartlagt som aktsomhetsområde for flom | |
| Løsmasser | Hav og fjordavsetninger, delvis tykt dekke og delvis tynt dekke | |
| Marin grense | Området ligger under marin grense, og det er stor mulighet for marin leire | |
| Naturtyper | Moensbekken/Engerbekken er kartlagt som lokalt viktig naturtype | |
| Radon | Usikkert eller moderat til lav aktsomhet | |
| Støy | Området er ikke støyutsatt | |
| Hensynssoner | Ingen | |

| Arealstrategi | Påvirkning | Resultat |
|--|---|-----------------|
| Gjenbruk av areal og bebyggelse før nye arealer tas i bruk | Nesten hele arealet er skog | Negativt |
| Utbygging i nærhet til eksisterende teknisk og sosial infrastruktur | Ca. 1,5 km fra Moen skole | Nøytralt |
| 1. Nullvisjon for nedbygging av matjord | Deler av området er dyrkbar mark | Negativt |
| 2. Grønnstrukturen skal sikres og gjøres godt tilgjengelig | Grøntstruktur går tapt | Negativt |
| Utbygging i nærhet til kollektivpunkt | Relativt langt fra buss og jernbanestasjon | Negativt |
| 3. Tilrettelegge for friluftsmuligheter for alle | Ingen påvirkning | Ingen |
| 4. Vi skal ha rene vassdrag og sikre godt drikkevann | Ingen påvirkning | Ingen |
| 5. Opprettholde naturmangfold | Bygger ned naturområde | Negativt |
| 6. Planlegging for å minimere skader forårsaket av klimaendringer | Mulig negativ påvirkning av flomvei | Mulig negativt |
| 7. Styrk sosial bærekraft og skape attraktive bostedsområder - legge til rette for varierte boligtyper | Kan utformes slik at det bygger opp om strategien | Mulig positivt |

| | | |
|---|---|----------------|
| 8. Høy bokkvalitet | Kan utformes slik at det bygger opp om strategien | Mulig positivt |
| 9. Grønn mobilitet | Langt fra buss og jernbanelokasjon | Negativt |
| 10. Tilstrekkelige arealer til boligformål i alle tettsteder og lokalsentre | Vurderes samlet etter siling | - |
| 11. Spredt boligbygging kan utgjøre inntil 5 % | Vurderes samlet etter siling | - |
| 12. Lokalisering av næring skal følge ABC- prinsippet | Ingen påvirkning | Ingen |
| 13. Arbeidsplassvekst | Ingen påvirkning | Ingen |
| 14. Variert arealreserve med ubebygde næringsarealer der infrastruktur er avklart | Ingen påvirkning | Ingen |
| 15. Legge til rette for spredt næringsutvikling | Ingen påvirkning | Ingen |
| 16. Ivareta lokale særpreg, som kulturminner og kulturmiljø | Ingen påvirkning | Ingen |
| 17. Universell utforming - legge til rette for et inkluderende samfunn | Kan utformes slik at det bygger opp om strategien | Mulig positivt |
| 18. Sikre tilstrekkelig areal for framtidig kommunal tjenesteyting | Ingen påvirkning | Ingen |
| 19. Masseuttak og deponier må lokaliseres og driftes vurdert ut fra lokale og regionale behov | Ingen påvirkning | Ingen |
| 20. Utvikle et godt lokalt transportnett for veg og bane med gode regionale forbindelser | Ingen påvirkning | Ingen |

| | |
|-------------------------|----------------------------|
| Innspill nr - navn | 81 – Løken |
| Delområde | Moen |
| Foreslått formål | Bolig |
| Planenhetens anbefaling | Tas ikke med videre |



| | | |
|-----------------------|--|--|
| Areal innspilt område | 51,1 daa | |
| Derav: - dyrka mark | 47,6 daa | |
| - dyrkbar mark | 0 | |
| - skog | 2,0 daa | |
| Friluftsområder | Berøres ikke | |
| Kulturminner | Ingen innenfor området | |
| Flomfare | Ikke utsatt for flom | |
| Kvikkleire | Kartlagt middels faregrad for kvikkleire i størstedelen av området | |
| Løsmasser | Hav og fjordavsetninger tykt dekke, en mindre del tynt dekke | |
| Marin grense | Området ligger under marin grense, og det er svært stor mulighet for marin leire | |
| Naturtyper | Ingen kartlagte naturtyper | |
| Radon | Moderat til lav aktsomhet | |
| Støy | Området er ikke støyutsatt | |
| Hensynssoner | Ingen | |

| Arealstrategi | Påvirkning | Resultat |
|---|---|-----------------------|
| Gjenbruk av areal og bebyggelse før nye arealer tas i bruk | Nesten hele arealet er dyrka mark | Negativt |
| Utbygging i nærhet til eksisterende teknisk og sosial infrastruktur | Kort vei til skole og annen sosial infrastruktur | Positivt |
| 1. Nullvisjon for nedbygging av matjord | Hele området er dyrka mark | Svært negativt |
| 2. Grønnstrukturen skal sikres og gjøres godt tilgjengelig | Ingen påvirkning | Ingen |
| Utbygging i nærhet til kollektivpunkt | Ca. 1 km fra buss og jernbanestasjon | Positivt |
| 3. Tilrettelegge for friluftsmuligheter for alle | Ingen påvirkning | Ingen |
| 4. Vi skal ha rene vassdrag og sikre godt drikkevann | Ingen påvirkning | Ingen |
| 5. Opprettholde naturmangfold | Ingen påvirkning | Ingen |
| 6. Planlegging for å minimere skader forårsaket av klimaendringer | Ingen påvirkning | Ingen |
| 7. Styrke sosial bærekraft og skape attraktive bostedsområder - legge til rette for varierte boligtyper | Kan utformes slik at det bygger opp om strategien | Mulig positivt |

| | | |
|---|---|----------------|
| 8. Høy bokkvalitet | Kan utformes slik at det bygger opp om strategien | Mulig positivt |
| 9. Grønn mobilitet | Nær buss og jernbanestasjon | Positivt |
| 10. Tilstrekkelige arealer til boligformål i alle tettsteder og lokalsentre | Vurderes samlet etter siling | - |
| 11. Spredt boligbygging kan utgjøre inntil 5 % | Ingen påvirkning | Ingen |
| 12. Lokalisering av næring skal følge ABC- prinsippet | Ingen påvirkning | Ingen |
| 13. Arbeidsplassvekst | Ingen påvirkning | Ingen |
| 14. Variert arealreserve med ubebygde næringsarealer der infrastruktur er avklart | Ingen påvirkning | Ingen |
| 15. Legge til rette for spredt næringsutvikling | Ingen påvirkning | Ingen |
| 16. Ivareta lokale særpreg, som kulturminner og kulturmiljø | Ingen påvirkning | Ingen |
| 17. Universell utforming - legge til rette for et inkluderende samfunn | Kan utformes slik at det bygger opp om strategien | Mulig positivt |
| 18. Sikre tilstrekkelig areal for framtidig kommunal tjenesteyting | Ingen påvirkning | Ingen |
| 19. Masseuttak og deponier må lokaliseres og driftes vurdert ut fra lokale og regionale behov | Ingen påvirkning | Ingen |
| 20. Utvikle et godt lokalt transportnett for veg og bane med gode regionale forbindelser | Ingen påvirkning | Ingen |

| | |
|-------------------------|-------------------------------------|
| Innspill nr - navn | 106 Katralveien |
| Delområde | Moen |
| Foreslått formål | Spredt boligbebyggelse i LNF-formål |
| Planenhetens anbefaling | Tas med videre for vurdering |

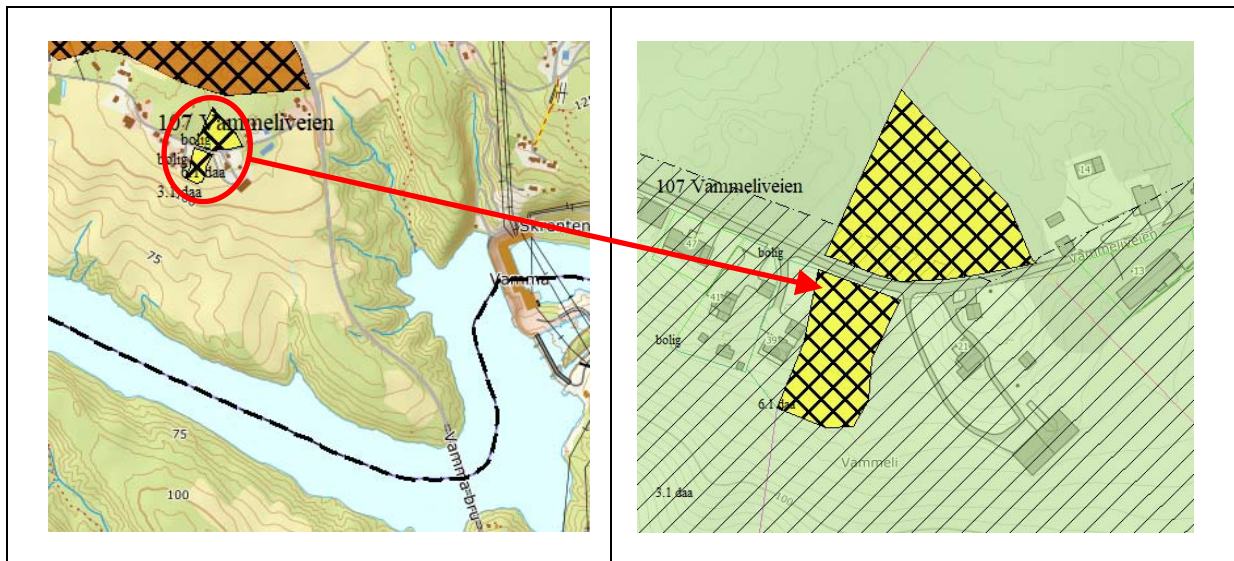


| | | |
|-----------------------|---|--|
| Areal innspilt område | 6,8 daa | Delvis bebygget areal og åpen fastmark |
| Derav: - dyrka mark | 0 daa | |
| - dyrkbar mark | Noe av arealet er dyrkbart, men dårlig arrondering | |
| - skog | 2,3 daa | |
| Friluftsområder | Arealet ligger innenfor kartlagt friluftslivsområde – leke og rekreasjonsområde | |
| Kulturminner/-miljø | Ikke registrert kulturmiljø | |
| Flomfare | Området er ikke utsatt for flom | |
| Naturtype | Ingen kartlagte viktige naturtyper eller objekter | |
| Løsmasser | I hovedsak hav- og fjordavsetning med tynt dekke, noe tykt dekke med svært stor mulighet for marin leire | |
| Marin grense | Under | |
| Radon | Moderat til lav | |
| Støy | Rett utenfor gul støysone | |
| Hensynssoner | En del av arealet ligger innenfor hensynssone 530 Friluftsliv (H530_13). En marginal del av arealet ligger innenfor byggegrense mot E18. | |

| Arealstrategi | Påvirkning | Resultat |
|---|--|----------------|
| Gjenbruk av areal og bebyggelse før nye arealer tas i bruk | Noe gjenbruk mulig | Mulig positivt |
| Utbygging i nærhet til eksisterende teknisk og sosial infrastruktur | Området er en del av tettstedet | Positivt |
| 1. Nullvisjon for nedbygging av matjord | En mindre del /1-2 daa kan være egnet for oppdyrking | Noe negativt |
| 2. Grønnstrukturen skal sikres og gjøres godt tilgjengelig | Kan medføre ytterligere nedbygging av grøntstruktur | Mulig negativt |
| Utbygging i nærhet til kollektivpunkt | 800 m til bussholdeplass, 1,8 m til jernbanestasjon | Positivt |
| 3. Tilrettelegge for friluftsmuligheter for alle | Tiltak vil kunne påvirke verdien på området til friluftsliv negativt | Mulig negativt |
| 4. Vi skal ha rene vassdrag og sikre godt drikkevann | Ingen påvirkning | Ingen |
| 5. Opprettholde naturmangfold | Vil kunne medføre noe nedbygging av natur, men ingen registrerte verdier | Mulig negativt |

| | | |
|---|--|----------------|
| 6. Planlegging for å minimere skader forårsaket av klimaendringer | Ingen påvirkning | Ingen |
| 7. Styrke sosial bærekraft og skape attraktive bostedsområder - legge til rette for varierte boligtyper | Vil kunne ivaretas | Mulig positivt |
| 8. Høy bokvalitet | Ingen påvirkning | Ingen |
| 9. Grønn mobilitet | Bygger opp under strategien | Positivt |
| 10. Tilstrekkelige arealer til boligformål i alle tettsteder og lokalsentre | Vurderes samlet etter siling | |
| 11. Spredt boligbygging kan utgjøre inntil 5 % | Vurderes samlet etter siling | |
| 12. Lokalisering av næring skal følge ABC- prinsippet | Ingen påvirkning | Ingen |
| 13. Arbeidsplassvekst | Ingen påvirkning | Ingen |
| 14. Variert arealreserve med ubebygde næringsarealer der infrastruktur er avklart | Ingen påvirkning | Ingen |
| 15. Legge til rette for spredt næringsutvikling | Ingen påvirkning | Ingen |
| 16. Ivareta lokale særpreg, som kulturminner og kulturmiljø | Vil kunne ivaretas | Mulig positivt |
| 17. Universell utforming - legge til rette for et inkluderende samfunn | Kan utformes slik at strategien ivaretas | Mulig positivt |
| 18. Sikre tilstrekkelig areal for framtidig kommunal tjenesteyting | Ingen påvirkning | Ingen |
| 19. Masseuttak og deponier må lokaliseres og driftes vurdert ut fra lokale og regionale behov | Ingen påvirkning | Ingen |
| 20. Utvikle et godt lokalt transportnett for veg og bane med gode regionale forbindelser | Ingen påvirkning | Ingen |

| | |
|-------------------------|----------------------------|
| Innspill nr - navn | 107 – Vammelveien |
| Delområde | Moen |
| Foreslått formål | Bolig |
| Planenhetens anbefaling | Tas ikke med videre |



| | | |
|-----------------------|--|---|
| Areal innspilt område | 9,3 daa | |
| Derav: - dyrka mark | 0 | |
| - innmarksbeite | 3,1 daa | |
| - dyrkbar mark | 0 | Innmarksbeite er sannsynligvis dyrkbart |
| - skog | 6,0 daa | |
| Friluftsområder | Skiløype går gjennom området | |
| Kulturminner/-miljø | Registrert som kulturmiljø av nasjonal interesse – Glomma gjennom Indre Østfold | |
| Flomfare | Området er ikke utsatt for flom | |
| Løsmasser | Hav og fjordavsetninger tynt dekke | |
| Marin grense | Området ligger under marin grense, og det er svært stor mulighet for marin leire | |
| Naturtyper | Ingen kartlagte naturtyper | |
| Radon | Moderat til lav aktsomhet | |
| Støy | Området er ikke støyutsatt | |
| Hensynssoner | Ingen hensynssone berørt | |

| Arealstrategi | Påvirkning | Resultat |
|---|--|-----------------|
| Gjenbruk av areal og bebyggelse før nye arealer tas i bruk | Arealet er beite og skog. | Negativt |
| Utbygging i nærhet til eksisterende teknisk og sosial infrastruktur | Langt til sosial infrastruktur | Negativt |
| 1. Nullvisjon for nedbygging av matjord | Ikke registrert som dyrkbar mark, men innmarksbeite er sannsynligvis dyrkbart. | Mulig negativt |
| 2. Grønnstrukturen skal sikres og gjøres godt tilgjengelig | Bygger ned grøntstruktur | Negativt |
| Utbygging i nærhet til kollektivpunkt | Nesten 5 km fra jernbanestasjon. | Negativt |
| 3. Tilrettelegge for friluftsmuligheter for alle | Ingen påvirkning | Ingen |
| 4. Vi skal ha rene vassdrag og sikre godt drikkevann | Ingen påvirkning | Ingen |
| 5. Opprettholde naturmangfold | Bygger ned beite og skog | Negativt |
| 6. Planlegging for å minimere skader forårsaket av klimaendringer | Ingen påvirkning | Ingen |

| | | |
|---|--|-----------------------|
| 7. Styrke sosial bærekraft og skape attraktive bostedsområder - legge til rette for varierte boligtyper | Ingen påvirkning | Ingen |
| 8. Høy bokkvalitet | Ingen påvirkning | Ingen |
| 9. Grønn mobilitet | Nesten 5 km fra jernbanestasjon. | Negativt |
| 10. Tilstrekkelige arealer til boligformål i alle tettsteder og lokalsentre | Vurderes samlet etter siling | - |
| 11. Spredt boligbygging kan utgjøre inntil 5 % | Ingen påvirkning | Ingen |
| 12. Lokalisering av næring skal følge ABC- prinsippet | Ingen påvirkning | Ingen |
| 13. Arbeidsplassvekst | Ingen påvirkning | Ingen |
| 14. Variert arealreserve med ubebygde næringsarealer der infrastruktur er avklart | Ingen påvirkning | Ingen |
| 15. Legge til rette for spredt næringsutvikling | Ingen påvirkning | Ingen |
| 16. Ivareta lokale særpreg, som kulturminner og kulturmiljø | Området ligger i et registrert kulturmiljø av nasjonal interesse | Negativt |
| 17. Universell utforming - legge til rette for et inkluderende samfunn | Kan utformes slik at det bygger opp om strategien | Mulig positivt |
| 18. Sikre tilstrekkelig areal for framtidig kommunal tjenesteyting | Ingen påvirkning | Ingen |
| 19. Masseuttak og deponier må lokaliseres og driftes vurdert ut fra lokale og regionale behov | Ingen påvirkning | Ingen |
| 20. Utvikle et godt lokalt transportnett for veg og bane med gode regionale forbindelser | Ingen påvirkning | Ingen |

| | |
|--|--|
| Innspill nr - navn | 144 Katralveien |
| Det søkes om et mindre tilleggsareal til eksisterende næringsvirksomhet, Tankservice | |
| Delområde | Moen |
| Foreslått formål | Næringsformål |
| Planenhetens anbefaling | Tas med videre |
|  |  |

| | | |
|-----------------------|---|--|
| Areal innspilt område | 13 daa | |
| Derav: - dyrka mark | 0 | |
| - dyrkbar mark | 0 | |
| - skog | 7,7 daa | |
| Friluftsområder | Ingen kartlagte friluftsområder berørt | |
| Kulturminner/-miljø | Berører ikke registrerte kulturminner eller kulturmiljø | |
| Flomfare | Området er ikke utsatt for flom | |
| Naturtype | Ingen viktige naturtyper kartlagt | |
| Løsmasser | Hav og fjordavsetning, tynt dekke | |
| Marin grense | Under marin grense | |
| Radon | Moderat til lav | |
| Støy | Ikke støyutsatt | |
| Hensynssoner | Ingen hensynssoner berørt | |

| Arealstrategi | Påvirkning | Resultat |
|---|---|----------------|
| Gjenbruk av areal og bebyggelse før nye arealer tas i bruk | Ingen gjenbruk men bygger videre på eksisterende næringsareal | Mulig positivt |
| Utbygging i nærhet til eksisterende teknisk og sosial infrastruktur | Ligger i utkanten av eksisterende tettsted. | Mulig negativt |
| 1. Nullvisjon for nedbygging av matjord | Ingen påvirkning | Ingen |
| 2. Grønnstrukturen skal sikres og gjøres godt tilgjengelig | Noe negativ påvirkning, grønnstruktur fjernes | Mulig negativt |
| Utbygging i nærhet til kollektivpunkt | 1,3 km m, rel. langt i by-/tettstedssammenheng | Mulig positivt |
| 3. Tilrettelegge for friluftsmuligheter for alle | Ingen påvirkning | Ingen |
| 4. Vi skal ha rene vassdrag og sikre godt drikkevann | Ingen påvirkning | Ingen |
| 5. Opprettholde naturmangfold | Nedbygging av natur, men ikke registrert særskilte verdier | Ingen |
| 6. Planlegging for å minimere skader forårsaket av klimaendringer, herunder: | Ingen påvirkning | Ingen |
| 7. Styrke sosial bærekraft og skape attraktive bostedsområder - legge til rette for varierte boligtyper | Ingen påvirkning | Ingen |
| 8. Høy bokvalitet | Ingen påvirkning | Ingen |
| 9. Grønn mobilitet | Ligger nær sentrum, godt kollektivtilbud | Mulig positivt |
| 10. Tilstrekkelige arealer til boligformål i alle tettsteder og lokalsentre | Ingen påvirkning | Ingen |
| 11. Spredt boligbygging kan utgjøre inntil 5 % | Ingen påvirkning | Ingen |
| 12. Lokalisering av næring skal følge ABC-prinsippet | Ingen påvirkning | Ingen |
| 13. Arbeidsplassvekst | Sikrer eksisterende arbeidsplasser | Positivt |
| 14. Variert arealreserve med ubebygde næringsarealer der infrastruktur er avklart | Bygger opp under strategien | Mulig positivt |
| 15. Legge til rette for spredt næringsutvikling | Ingen påvirkning | Ingen |
| 16. Ivareta lokale særpreg, som kulturminner og kulturmiljø | Utendørs lagring i landbruksområde og langs turvei | Mulig negativt |
| 17. Universell utforming - legge til rette for et inkluderende samfunn | Ingen påvirkning | Ingen |
| 18. Sikre tilstrekkelig areal for framtidig kommunal tjenesteyting | Ingen påvirkning | Ingen |
| 19. Masseuttak og deponier må lokaliseres og driftes vurdert ut fra lokale og regionale behov | Ingen påvirkning | Ingen |
| 20. Utvikle et godt lokalt transportnett for veg og bane med gode regionale forbindelser | Ingen påvirkning | Ingen |