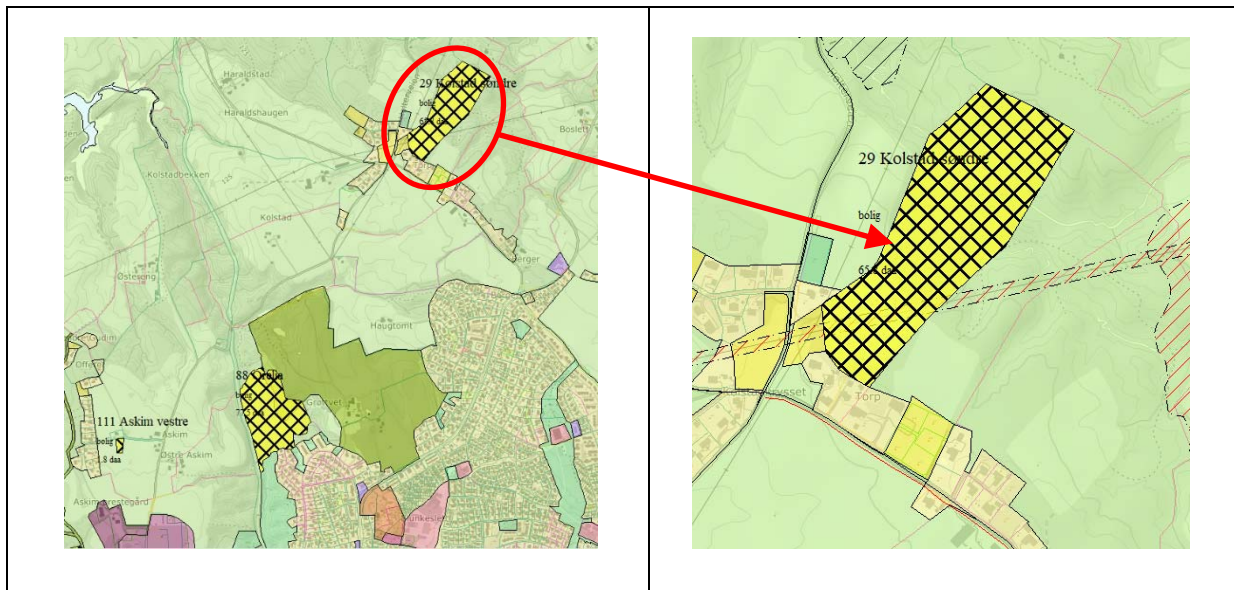


Innspill nr - navn	29 – Kolstad søndre
Delområde	Holterenga
Foreslått formål	Bolig
Planenhetens anbefaling	<b>Tas ikke med videre</b>

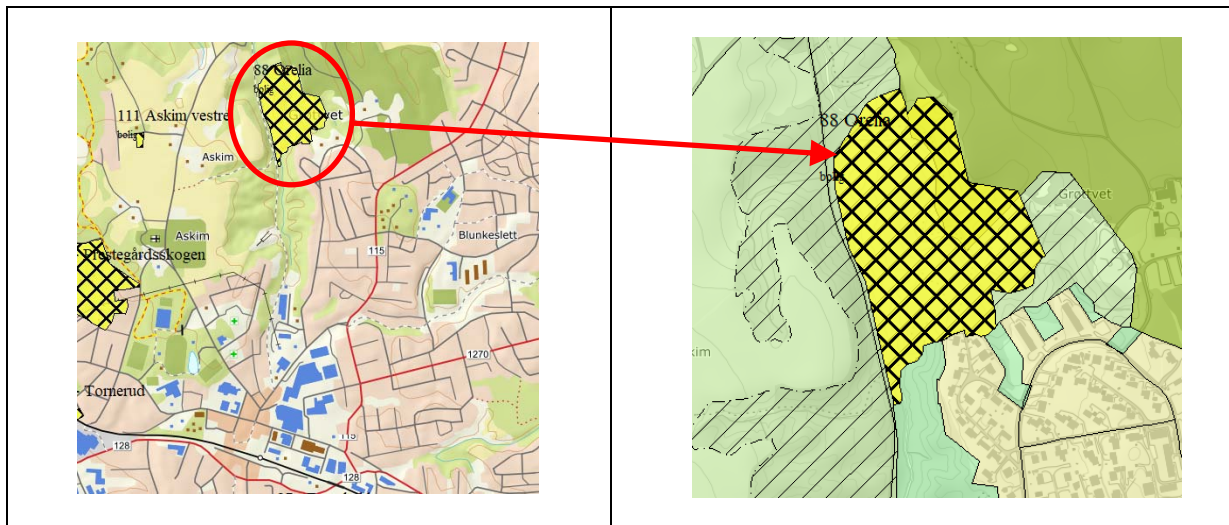


Areal innspilt område	65,8 daa	
Derav: - dyrka mark	12,5 daa	For det meste god jordkvalitet
- dyrkbar mark	ca. 4,5 daa	
- skog	52,3 daa	
Friluftsområder	Ikke kartlagt friluftslivsområde	
Kulturminner	Ingen kartlagte innenfor området	
Flomfare	Holterengbekken går gjennom området, og ca. 18 daa er kartlagt som aktsomhetsområde for flom	
Løsmasser	Hav og fjordavsetninger, sammenhengende tykt dekke	
Marin grense	Området ligger under marin grense, og det er stor mulighet for marin leire	
Naturtyper	Holterengbekken er kartlagt som svært viktig naturtype	
Radon	Usikkert eller moderat til lav aktsomhet	
Støy	Området er ikke støyutsatt	
Hensynssoner	Høyspent regionalnett krysser området - Faresone H_370 høyspentanlegg	

Arealstrategi	Påvirkning	Resultat
Gjenbruk av areal og bebyggelse før nye arealer tas i bruk	Nesten hele arealet er skog og dyrkbar mark	<b>Negativt</b>
Utbygging i nærhet til eksisterende teknisk og sosial infrastruktur	Relativt langt fra eksisterende sosial infrastruktur	<b>Negativt</b>
1. Nullvisjon for nedbygging av matjord	Deler av området er dyrka og dyrkbar mark	<b>Negativt</b>
2. Grønnstrukturen skal sikres og gjøres godt tilgjengelig	Grøntstruktur går tapt	<b>Negativt</b>
Utbygging i nærhet til kollektivpunkt	Relativt langt fra buss og jernbanestasjon	<b>Negativt</b>
3. Tilrettelegge for friluftsmuligheter for alle	Ingen påvirkning	Ingen
4. Vi skal ha rene vassdrag og sikre godt drikkevann	Ingen påvirkning	Ingen
5. Opprettholde naturmangfold	Bygger ned naturområde	<b>Negativt</b>
6. Planlegging for å minimere skader forårsaket av klimaendringer	Mulig negativ påvirkning av flomvei	<b>Mulig negativt</b>

7. Styrke sosial bærekraft og skape attraktive bostedsområder - legge til rette for varierte boligtyper	Kan utformes slik at det bygger opp om strategien	Mulig positivt
8. Høy bokkvalitet	Kan utformes slik at det bygger opp om strategien	Mulig positivt
9. Grønn mobilitet	Langt fra buss og jernbanestasjon	Negativt
10. Tilstrekkelige arealer til boligformål i alle tettsteder og lokalsentre	Vurderes samlet etter siling	-
11. Spredt boligbygging kan utgjøre inntil 5 %	Vurderes samlet etter siling	-
12. Lokalisering av næring skal følge ABC- prinsippet	Ingen påvirkning	Ingen
13. Arbeidsplassvekst	Ingen påvirkning	Ingen
14. Variert arealreserve med ubebygde næringsarealer der infrastruktur er avklart	Ingen påvirkning	Ingen
15. Legge til rette for spredt næringsutvikling	Ingen påvirkning	Ingen
16. Ivareta lokale særpreg, som kulturminner og kulturmiljø	Ingen påvirkning	Ingen
17. Universell utforming - legge til rette for et inkluderende samfunn	Kan utformes slik at det bygger opp om strategien	Mulig positivt
18. Sikre tilstrekkelig areal for framtidig kommunal tjenesteyting	Ingen påvirkning	Ingen
19. Masseuttak og deponier må lokaliseres og driftes vurdert ut fra lokale og regionale behov	Ingen påvirkning	Ingen
20. Utvikle et godt lokalt transportnett for veg og bane med gode regionale forbindelser	Ingen påvirkning	Ingen

Innspill nr - navn	88 – Orelia
Delområde	Holterenga
Foreslått formål	Bolig
Planenhetens anbefaling	<b>Tas ikke med videre</b>

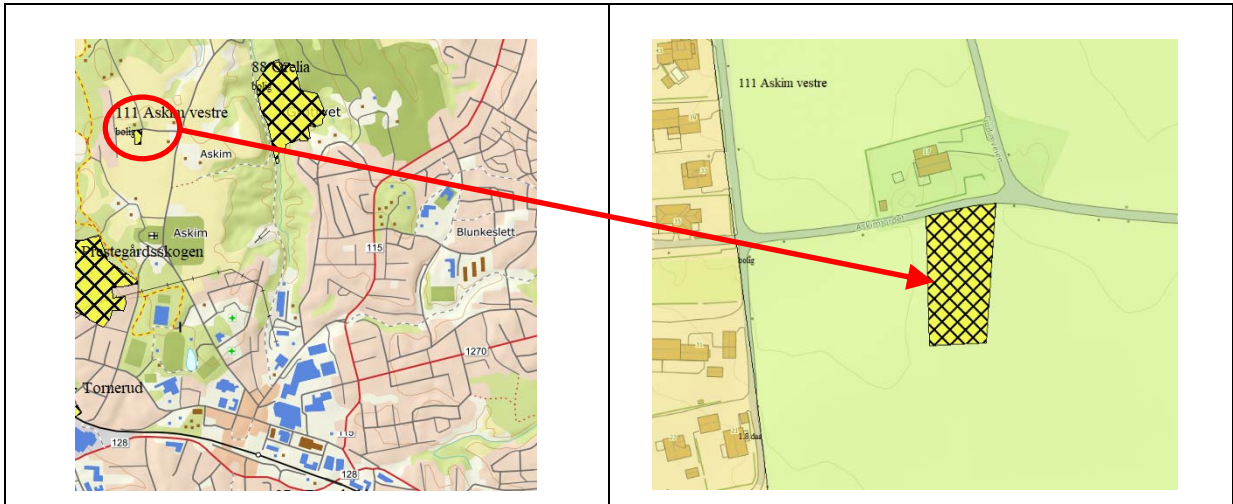


Areal innspilt område	77,5 daa	
Derav: - dyrka mark	0	
- dyrkbar mark	0	
- skog	76,5 daa	Høy bonitet
Friluftsområder	Deler av området er kartlagt som viktig friluftsområde - jordbrukslandskap	
Kulturminner	Ingen registrert innenfor området	
Flomfare	Området grenser til Kolstadbekken, som er utsatt for flom	
Kvikkleire	Området er kartlagt som <i>Ingen faregrad for kvikkleire</i>	
Løsmasser	Hav og fjordavsetninger tykt dekke	
Marin grense	Området ligger under marin grense, og det er svært stor mulighet for marin leire	
Naturtyper	Kolstadbekken er kartlagt som svært viktig naturtype	
Radon	Moderat til lav aktsomhet	
Støy	Området er ikke støyutsatt	
Hensynssoner	Størstedelen av området ligger i hensynssone H550_2 – Hensyn landskap	

Arealstrategi	Påvirkning	Resultat
Gjenbruk av areal og bebyggelse før nye arealer tas i bruk	Arealet er skogkledd	<b>Negativt</b>
Utbygging i nærhet til eksisterende teknisk og sosial infrastruktur	Kort vei til skole og annen sosial infrastruktur	<b>Positivt</b>
1. Nullvisjon for nedbygging av matjord	Ikke dyrka mark i området	Nøytralt
2. Grønnstrukturen skal sikres og gjøres godt tilgjengelig	Bygger ned grøntstruktur	<b>Negativt</b>
Utbygging i nærhet til kollektivpunkt	Ca. 1,5 km fra buss og jernbanestasjon	<b>Positivt</b>
3. Tilrettelegge for friluftsmuligheter for alle	Bygger ned kartlagt friluftsområde	<b>Negativt</b>
4. Vi skal ha rene vassdrag og sikre godt drikkevann	Ingen påvirkning	Ingen
5. Opprettholde naturmangfold	Bygger ned skog og bekke drag	<b>Negativt</b>
6. Planlegging for å minimere skader forårsaket av klimaendringer	Kolstadbekken er flomutsatt	Mulig negativt
7. Styrke sosial bærekraft og skape attraktive bostedsområder - legge til rette for varierte boligtyper	Kan utformes slik at det bygger opp om strategien	Mulig positivt

8. Høy bokkvalitet	Kan utformes slik at det bygger opp om strategien	Mulig positivt
9. Grønn mobilitet	Nær buss og jernbanestasjon	Positivt
10. Tilstrekkelige arealer til boligformål i alle tettsteder og lokalsentre	Vurderes samlet etter siling	-
11. Spredt boligbygging kan utgjøre inntil 5 %	Ingen påvirkning	Ingen
12. Lokalisering av næring skal følge ABC- prinsippet	Ingen påvirkning	Ingen
13. Arbeidsplassvekst	Ingen påvirkning	Ingen
14. Variert arealreserve med ubebygde næringsarealer der infrastruktur er avklart	Ingen påvirkning	Ingen
15. Legge til rette for spredt næringsutvikling	Ingen påvirkning	Ingen
16. Ivareta lokale særpreg, som kulturminner og kulturmiljø	Ingen påvirkning	Ingen
17. Universell utforming - legge til rette for et inkluderende samfunn	Kan utformes slik at det bygger opp om strategien	Mulig positivt
18. Sikre tilstrekkelig areal for framtidig kommunal tjenesteyting	Ingen påvirkning	Ingen
19. Masseuttak og deponier må lokaliseres og driftes vurdert ut fra lokale og regionale behov	Ingen påvirkning	Ingen
20. Utvikle et godt lokalt transportnett for veg og bane med gode regionale forbindelser	Ingen påvirkning	Ingen

Innspill nr - navn	111 – Askim vestre
Delområde	Holterenga
Foreslått formål	Bolig
Planenhetens anbefaling	<b>Tas ikke med videre</b>

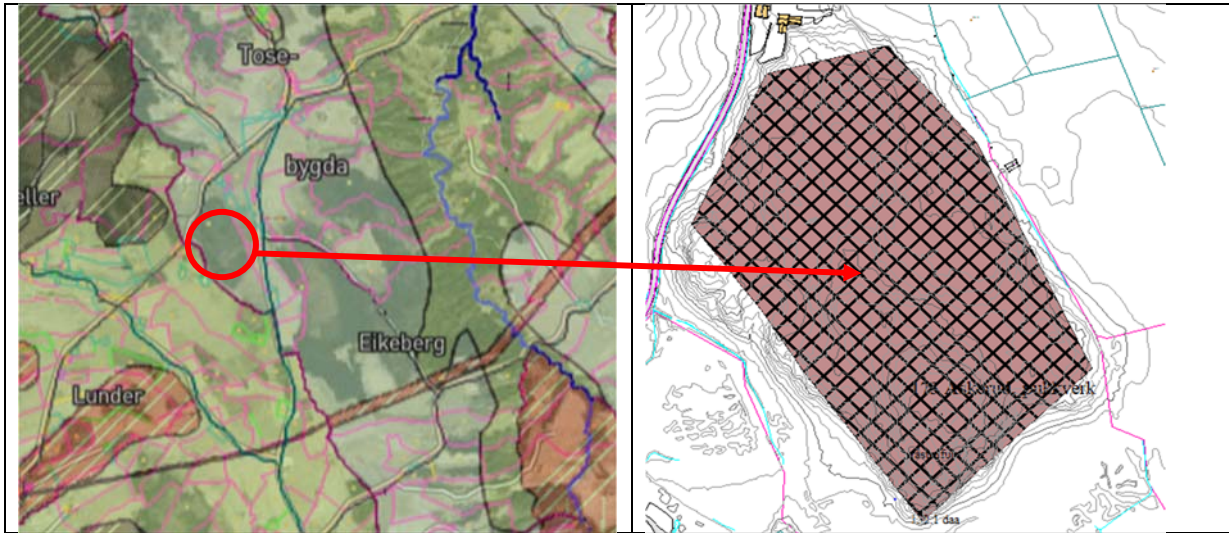


Areal innspilt område	1,8 daa	
Derav: - dyrka mark	0,6 daa	God jordkvalitet
- dyrkbar mark	0	
- skog	1,1 daa	Lauvskog, impediment
Friluftsområder	Ingen registrert innenfor området	
Kulturminner	Ingen registrert innenfor området	
Flomfare	Området er ikke utsatt for flom	
Løsmasser	Hav og fjordavsetninger tykt dekke	
Marin grense	Området ligger under marin grense, og det er svært stor mulighet for marin leire	
Naturtyper	Ingen registrerte	
Radon	Moderat til lav aktsomhet	
Støy	Området er ikke støyutsatt	
Hensynssoner	Ingen berørt	

Arealstrategi	Påvirkning	Resultat
Gjenbruk av areal og bebyggelse før nye arealer tas i bruk	Arealet er dyrka mark og skog	<b>Negativt</b>
Utbygging i nærhet til eksisterende teknisk og sosial infrastruktur	Kort vei til skole og annen sosial infrastruktur	<b>Positivt</b>
1. Nullvisjon for nedbygging av matjord	Noe dyrka mark går tapt	<b>Negativt</b>
2. Grønnstrukturen skal sikres og gjøres godt tilgjengelig	Bygger ned åkerholme	<b>Mulig negativt</b>
Utbygging i nærhet til kollektivpunkt	Ca. 1,9 km fra buss og jernbanestasjon	<b>Positivt</b>
3. Tilrettelegge for friluftsmuligheter for alle	Ingen påvirkning	Ingen
4. Vi skal ha rene vassdrag og sikre godt drikkevann	Ingen påvirkning	Ingen
5. Opprettholde naturmangfold	Bygger ned skog på åkerholme	<b>Negativt</b>
6. Planlegging for å minimere skader forårsaket av klimaendringer	Ingen påvirkning	Ingen
7. Styrke sosial bærekraft og skape attraktive bostedsområder - legge til rette for varierte boligtyper	Kan utformes slik at det bygger opp om strategien	<b>Mulig positivt</b>
8. Høy bokvalitet	Kan utformes slik at det bygger opp om strategien	<b>Mulig positivt</b>

9. Grønn mobilitet	Ca. 1,9 km fra buss og jernbanestasjon	<b>Positivt</b>
10. Tilstrekkelige arealer til boligformål i alle tettsteder og lokalsentre	Vurderes samlet etter siling	-
11. Spredt boligbygging kan utgjøre inntil 5 %	Ingen påvirkning	Ingen
12. Lokalisering av næring skal følge ABC- prinsippet	Ingen påvirkning	Ingen
13. Arbeidsplassvekst	Ingen påvirkning	Ingen
14. Variert arealreserve med ubebygde næringsarealer der infrastruktur er avklart	Ingen påvirkning	Ingen
15. Legge til rette for spredt næringsutvikling	Ingen påvirkning	Ingen
16. Ivareta lokale særpreg, som kulturminner og kulturmiljø	Ingen påvirkning	Ingen
17. Universell utforming - legge til rette for et inkluderende samfunn	Kan utformes slik at det bygger opp om strategien	<b>Mulig positivt</b>
18. Sikre tilstrekkelig areal for framtidig kommunal tjenesteyting	Ingen påvirkning	Ingen
19. Masseuttak og deponier må lokaliseres og driftes vurdert ut fra lokale og regionale behov	Ingen påvirkning	Ingen
20. Utvikle et godt lokalt transportnett for veg og bane med gode regionale forbindelser	Ingen påvirkning	Ingen

Innspill nr - navn	173 – Askerud / Ingstad pukkverk (Askerud 1)
Delområde	3 - Holterenga
Foreslått formål	Pukkverk
Planenhetens anbefaling	<b>Tas ikke med videre</b>



160

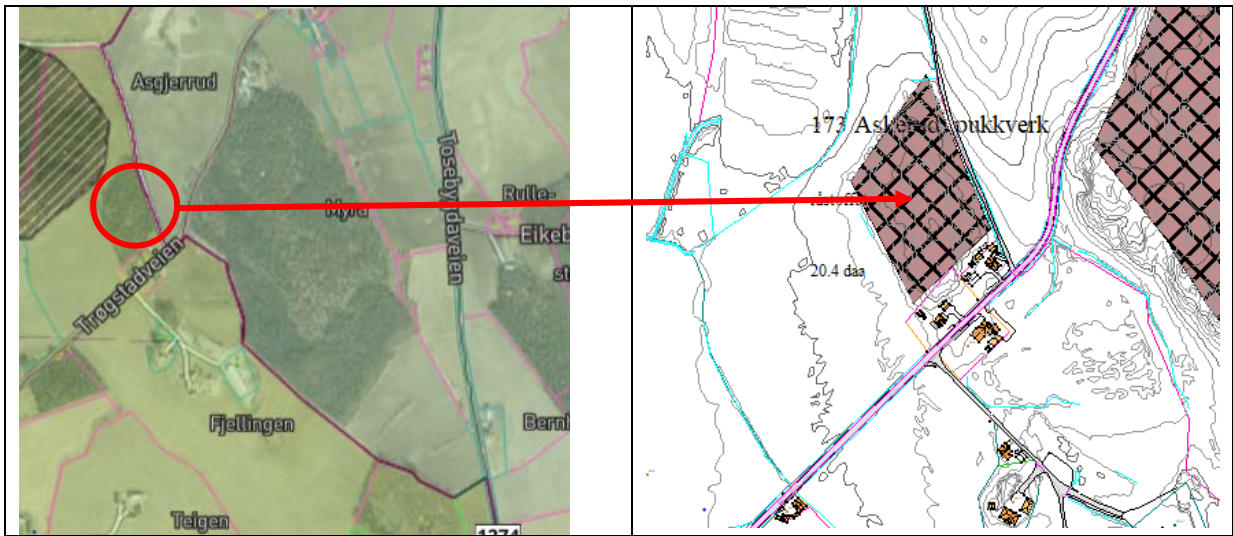
Areal innspilt område	160,2	Gjeldende formål: LNF
Derav: - dyrka mark	0	
- dyrkbar mark	0	Noe dyrkbar mark innenfor avgrensingen
- skog	160,2	Grunnlendt barskog lav bonitet, men også jorddekt høy bonitet
Løsmasser	Bart fjell, Hav- og fjordavsetning og strandavsetning, usammenhengende eller tyntdekket over berggrunnen men også noe dekket med stor mektighet	
Marin grense	Hele områder ligger under marin grense	
Radon	Aksomhet: Moderat til lav	
Støy	Ikke støyutsatt	
Hensynssoner	Ingen, men det framkommer et enkeltminne på åsen	

Arealstrategi	Påvirkning	Resultat
Gjenbruk av areal og bebyggelse før nye arealer tas i bruk	Ingen kjent bruk	<b>Negativt</b>
Utbygging i nærhet til eksisterende teknisk og sosial infrastruktur	Området ligger nær fv 115, og kan få grei adkomst	<b>Positivt</b>
1. Nullvisjon for nedbygging av matjord	Ingen påvirkning	<b>Ingen</b>
2. Grønnstrukturen skal sikres og gjøres godt tilgjengelig	Ikke tilrettelagt	<b>Ingen</b>
Utbygging i nærhet til kollektivpunkt	Ingen påvirkning	<b>Ingen</b>
3. Tilrettelegge for friluftsmuligheter for alle	I Mulig at beboere i området bruker dette som turterreng	<b>Ingen</b>
4. Vi skal ha rene vassdrag og sikre godt drikkevann	Ingen påvirkning	<b>Ingen</b>
5. Opprettholde naturmangfold	Skogkledd ås, viktig som landskapselement i ellers flatt område. Funn av rødhyll i området	<b>Negativt</b>
6. Planlegging for å minimere skader forårsaket av klimaendringer	Myr i randsonen til området Mulig tilsig fra pukkverk	<b>Negativt</b>
7. Styrke sosial bærekraft og skape attraktive bostedsområder - legge til rette for varierte boligtyper	Ingen påvirkning	<b>Ingen</b>
8. Høy bokvalitet	Ingen påvirkning	<b>Ingen</b>
9. Grønn mobilitet	Ingen påvirkning	<b>Ingen</b>

10. Tilstrekkelige arealer til boligformål i alle tettsteder og lokalsentre	Ingen påvirkning	Ingen
11. Spredt boligbygging kan utgjøre inntil 5 %	Ingen påvirkning	Ingen
12. Lokalisering av næring skal følge ABC- prinsippet	Ingen påvirkning	Ingen
13. Arbeidsplassvekst	Ingen påvirkning	Ingen
14. Variert arealreserve med ubebygde næringsarealer der infrastruktur er avklart	Ingen påvirkning	Ingen
15. Legge til rette for spredt næringsutvikling	Ingen påvirkning	Ingen
16. Ivareta lokale særpreg, som kulturminner og kulturmiljø	Registret enkeltminne må eventuelt utgraves	Negativt
17. Universell utforming - legge til rette for et inkluderende samfunn	Ingen påvirkning	Ingen
18. Sikre tilstrekkelig areal for framtidig kommunal tjenesteyting	Ingen påvirkning	Ingen
19. Masseuttak og deponier må lokaliseres og driftes vurdert ut fra lokale og regionale behov	Det er flere pukkverk i regionen, ikke behov	Negativt
20. Utvikle et godt lokalt transportnett for veg og bane med gode regionale forbindelser	Ingen påvirkning	Ingen



Innspill nr - navn	173 – Askerud /Ingstad - del 2 Askerud
Delområde	3 - Holterenga
Foreslått formål	Pukkverk
Planenhetens anbefaling	<b>Tas ikke med videre</b>

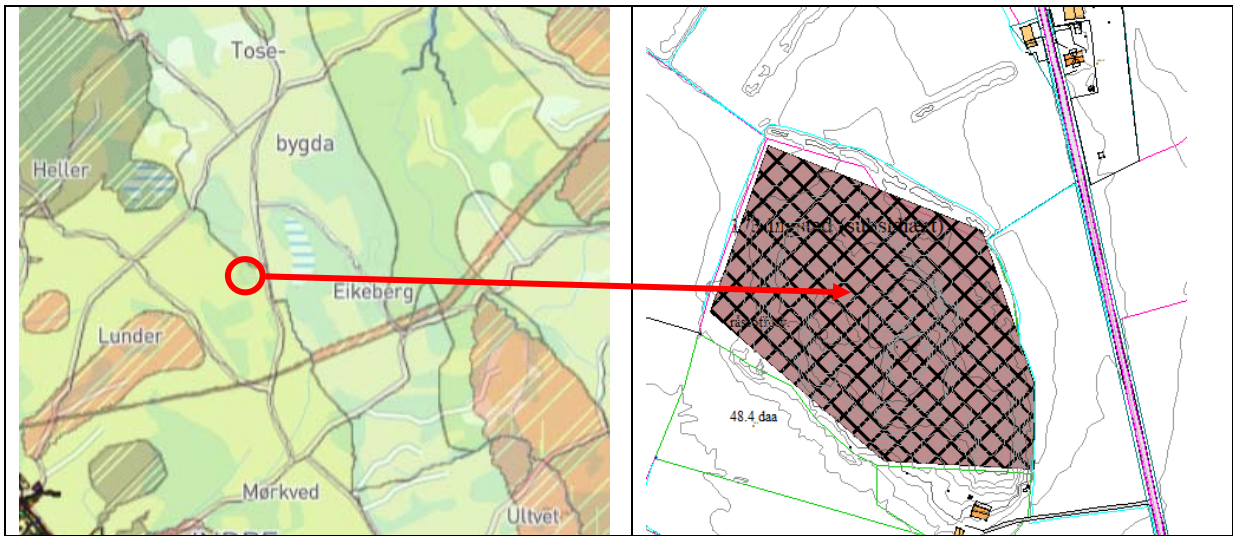


Areal innspilt område	20,4	Gjeldende formål: LNF
Derav: - dyrka mark	0	
- dyrkbar mark	20,4	Hele området er registrert som dyrkbar jord
- skog	20,4	Skog, jorddekt høy bonitet
Løsmasser	Bart fjell, hav- og fjordavsetning sammenhengende dekke ofte med stor mektighet	
Marin grense	Hele områder ligger under marin grense	
Radon	Aktusomhet: Moderat til lav	
Støy	Del av området ligger i gul støysone, lavt støynivå	
Hensynssoner	Hensynssone landskap ligger rett nord for området	

Arealstrategi	Påvirkning	Resultat
Gjenbruk av areal og bebyggelse før nye arealer tas i bruk	Mulig beboere i området bruker dette som turterreng	<b>Negativt</b>
Utbygging i nærhet til eksisterende teknisk og sosial infrastruktur	Ligger nær fv 115, og kan få enkel adkomst	<b>Positivt</b>
1. Nullvisjon for nedbygging av matjord	Hele området er registrert som dyrkbar jord	<b>Negativt</b>
2. Grønnstrukturen skal sikres og gjøres godt tilgjengelig	Ikke tilrettelagt	<b>Ingen</b>
Utbygging i nærhet til kollektivpunkt	Ingen påvirkning	<b>Ingen</b>
3. Tilrettelegge for friluftsmuligheter for alle	Mulig nærturområde, ikke tilrettelagt	<b>Ingen</b>
4. Vi skal ha rene vassdrag og sikre godt drikkevann	Ingen påvirkning	<b>Ingen</b>
5. Opprettholde naturmangfold	Karbonbinding i skog, reduseres	<b>Negativt</b>
6. Planlegging for å minimere skader forårsaket av klimaendringer	Ingen påvirkning	<b>Ingen</b>
7. Styrke sosial bærekraft og skape attraktive bostedsområder - legge til rette for varierte boligtyper	Ingen påvirkning	<b>Ingen</b>
8. Høy bokvalitet	Ingen påvirkning	<b>Ingen</b>
9. Grønn mobilitet	Ingen påvirkning	<b>Ingen</b>
10. Tilstrekkelige arealer til boligformål i alle tettsteder og lokalsentre	Ingen påvirkning	<b>Ingen</b>

11. Spredt boligbygging kan utgjøre inntil 5 %	Ingen påvirkning	<b>Ingen</b>
12. Lokalisering av næring skal følge ABC- prinsippet	Ingen påvirkning	<b>Ingen</b>
13. Arbeidsplassvekst	Ingen påvirkning	<b>Ingen</b>
14. Variert arealreserve med ubebygde næringsarealer der infrastruktur er avklart	Ingen påvirkning	<b>Ingen</b>
15. Legge til rette for spredt næringsutvikling	Ingen påvirkning	<b>Ingen</b>
16. Ivareta lokale særpreg, som kulturminner og kulturmiljø	Ingen påvirkning	<b>Ingen</b>
17. Universell utforming - legge til rette for et inkluderende samfunn	Ingen påvirkning	<b>Ingen</b>
18. Sikre tilstrekkelig areal for framtidig kommunal tjenesteyting	Ingen påvirkning	<b>Ingen</b>
19. Masseuttak og deponier må lokaliseres og driftes vurdert ut fra lokale og regionale behov	Flere eksisterende pukkverk i regionen, ikke behov	Mulig negativt
20. Utvikle et godt lokalt transportnett for veg og bane med gode regionale forbindelser	Ingen påvirkning	<b>Ingen</b>

Innspill nr - navn	173 – Askerud /Ingstad pukkverk
Delområde	3 - Holterenga
Foreslått formål	Pukkverk (subsidiært område)
Planenhetens anbefaling	<b>Tas ikke med videre</b>



Areal innspilt område	44,2	Gjeldende formål: LNF
Derav: - dyrka mark	0	
- dyrkbar mark	7,1	Enkelte områder i ytterkant av angitt sone for pukk
- skog	44,2	Jorddekt høy bonitet, men også grunnlendt med lav bonitet
Løsmasser	Bart fjell, Hav- og fjordavsetning og strandavsetning, sammenhengende dekke ofte med stor mektighet	
Marin grense	Hele områder ligger under marin grense	
Radon	Aktksomhet: Moderat til lav	
Støy	Ikke støyuksatt	
Hensynssoner	Ingen (LNF)	

Arealstrategi	Påvirkning	Resultat
Gjenbruk av areal og bebyggelse før nye arealer tas i bruk	Vindpåvirkning i stort område dersom åsen inngår i et pukkverk	<b>Negativt</b>
Utbygging i nærhet til eksisterende teknisk og sosial infrastruktur	Ingen påvirkning	
1. Nullvisjon for nedbygging av matjord	Ingen påvirkning	
2. Grønnstrukturen skal sikres og gjøres godt tilgjengelig	Ingen påvirkning	
Utbygging i nærhet til kollektivpunkt	Ingen påvirkning	
3. Tilrettelegge for friluftsmuligheter for alle	Ingen påvirkning	
4. Vi skal ha rene vassdrag og sikre godt drikkevann	Ingen påvirkning	
5. Opprettholde naturmangfold	Skogkledd ås fjernes	<b>Negativt</b>
6. Planlegging for å minimere skader forårsaket av klimaendringer	Ingen påvirkning	
7. Styrke sosial bærekraft og skape attraktive bostedsområder - legge til rette for varierte boligtyper	Ingen påvirkning	
8. Høy bokvalitet	Ingen påvirkning	
9. Grønn mobilitet	Ingen påvirkning	
10. Tilstrekkelige arealer til boligformål i alle tettsteder og lokalsentre	Ingen påvirkning	
11. Spredt boligbygging kan utgjøre inntil 5 %	Ingen påvirkning	

12. Lokalisering av næring skal følge ABC- prinsippet	Ingen påvirkning	
13. Arbeidsplassvekst	Ingen påvirkning	
14. Variert arealreserve med ubebygde næringsarealer der infrastruktur er avklart	Ingen påvirkning	
15. Legge til rette for spredt næringsutvikling	Ingen påvirkning	
16. Ivareta lokale særpreg, som kulturminner og kulturmiljø	Ingen påvirkning	
17. Universell utforming - legge til rette for et inkluderende samfunn	Ingen påvirkning	
18. Sikre tilstrekkelig areal for framtidig kommunal tjenesteyting	Ingen påvirkning	
19. Masseuttak og deponier må lokaliseres og driftes vurdert ut fra lokale og regionale behov	Det er flere pukkverk i regionen	
20. Utvikle et godt lokalt transportnett for veg og bane med gode regionale forbindelser	Ingen påvirkning	