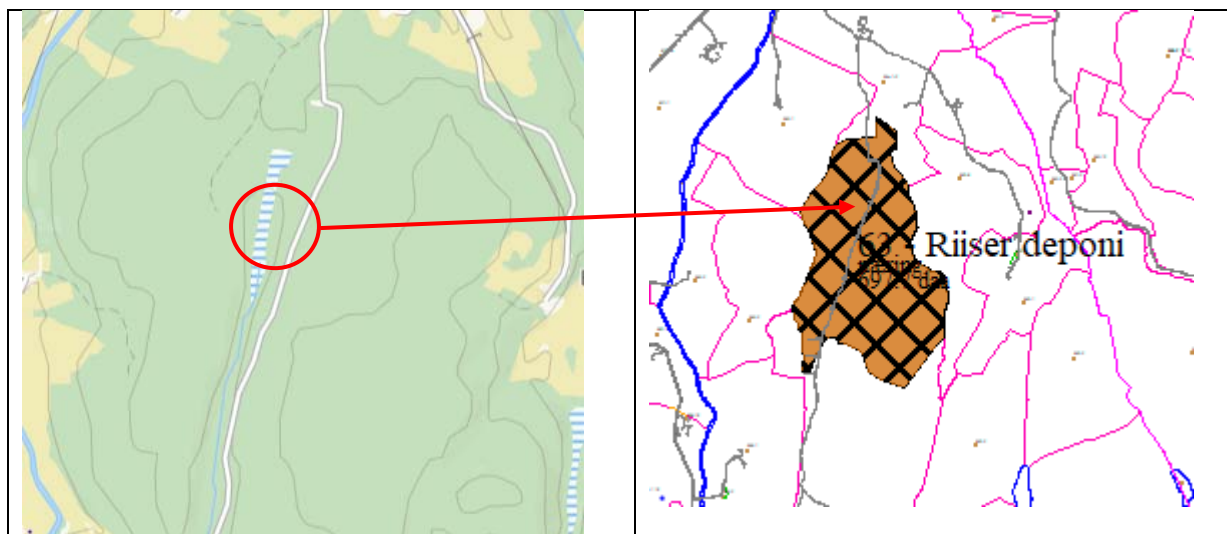


Innspill nr - navn	63 – Riiser i Hobøl
Delområde	Ringvoll
Foreslått formål	Massedeponi
Planenhetens anbefaling	Tas ikke med videre

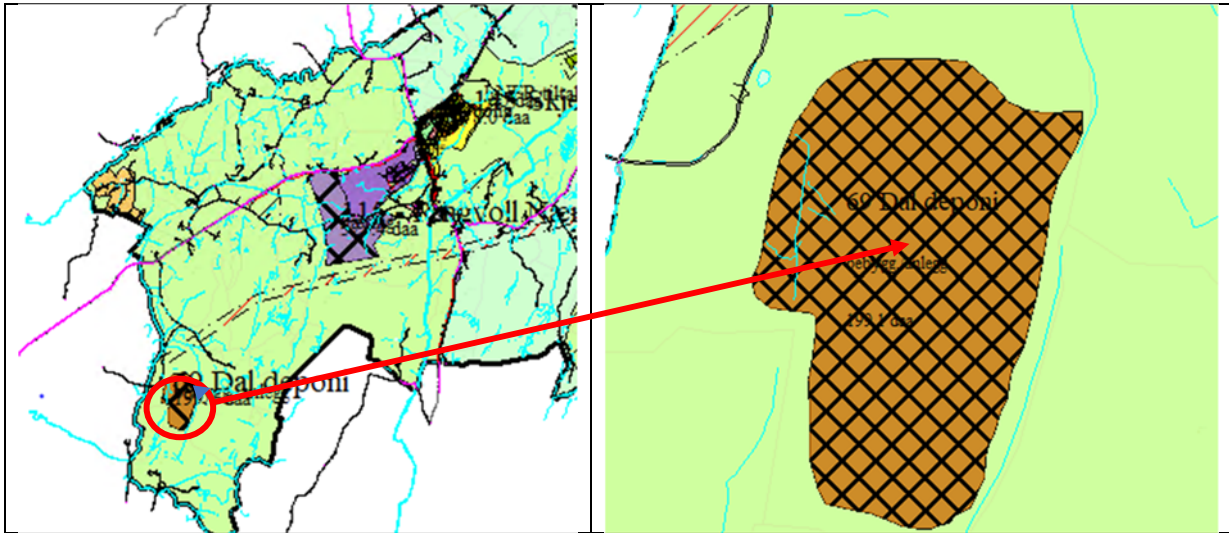


Areal innspilt område	694,74	
Derav: - dyrka mark	0	
- dyrkbar mark	0	
- skog	630,64	
Løsmasser	Området består av tynt torvdekke over berggrunn og delvis bart fjell med humusdekke, samt torv og myr	
Marin grense	Hele områder ligger under marin grense	
Radon	Aksomhet: Moderat til lav	
Støy	Ikke støyutsatt	
Hensynssoner	Området er omfattet av H 530_3 Hensyn Friluftsliv	

Arealstrategi	Påvirkning	Resultat
Gjenbruk av areal og bebyggelse før nye arealer tas i bruk	Ingen påvirkning	Ingen
Utbygging i nærhet til eksisterende teknisk og sosial infrastruktur	Vei og bru må utbedres dersom tiltaket skal gjennomføres	<b>Negativt</b>
1. Nullvisjon for nedbygging av matjord	Ingen påvirkning	Ingen
2. Grønnstrukturen skal sikres og gjøres godt tilgjengelig	Grønnstruktur reduseres	<b>Negativt</b>
Utbygging i nærhet til kollektivpunkt	Ingen påvirkning	Ingen
3. Tilrettelegge for friluftsmuligheter for alle	Mulighet for friluftsliv kan reduseres	<b>Negativt</b>
4. Vi skal ha rene vassdrag og sikre godt drikkevann	Bekk ut fra myr berøres, flomutsatt nedstrøms myr	Ingen
5. Opprettholde naturmangfold	Viktig myrmiljø berøres	<b>Negativt</b>
6. Planlegging for å minimere skader forårsaket av klimaendringer	Myr planlegges restaurert	<b>Positivt</b>
7. Styrke sosial bærekraft og skape attraktive bostedsområder - legge til rette for varierte boligtyper	Ingen påvirkning	Ingen
8. Høy bokvalitet	Ingen påvirkning	Ingen
9. Grønn mobilitet	Ingen påvirkning	Ingen
10. Tilstrekkelige arealer til boligformål i alle tettsteder og lokalsentre	Ingen påvirkning	Ingen

11. Spredt boligbygging kan utgjøre inntil 5 %	Ingen påvirkning	Ingen
12. Lokalisering av næring skal følge ABC- prinsippet	Ingen påvirkning	Ingen
13. Arbeidsplassvekst	Ingen påvirkning	Ingen
14. Variert arealreserve med ubebygde næringsarealer der infrastruktur er avklart	Ingen påvirkning	Ingen
15. Legge til rette for spredt næringsutvikling	Økt ressurs for gården	<b>Positivt</b>
16. Ivareta lokale særpreg, som kulturminner og kulturmiljø	Ingen påvirkning	Ingen
17. Universell utforming - legge til rette for et inkluderende samfunn	Ingen påvirkning	Ingen
18. Sikre tilstrekkelig areal for framtidig kommunal tjenesteyting	Ingen påvirkning	Ingen
19. Masseuttak og deponier må lokaliseres og driftes vurdert ut fra lokale og regionale behov	Eksisterende deponier i nær omkrets.	Ingen
20. Utvikle et godt lokalt transportnett for veg og bane med gode regionale forbindelser	Ingen påvirkning	Ingen

Innspill nr - navn	69 - Dal deponi 880/1
Delområde	1 - Ringvoll
Foreslått formål	Deponi – rene masser
Planenhetens anbefaling	<b>Tas ikke med videre</b>

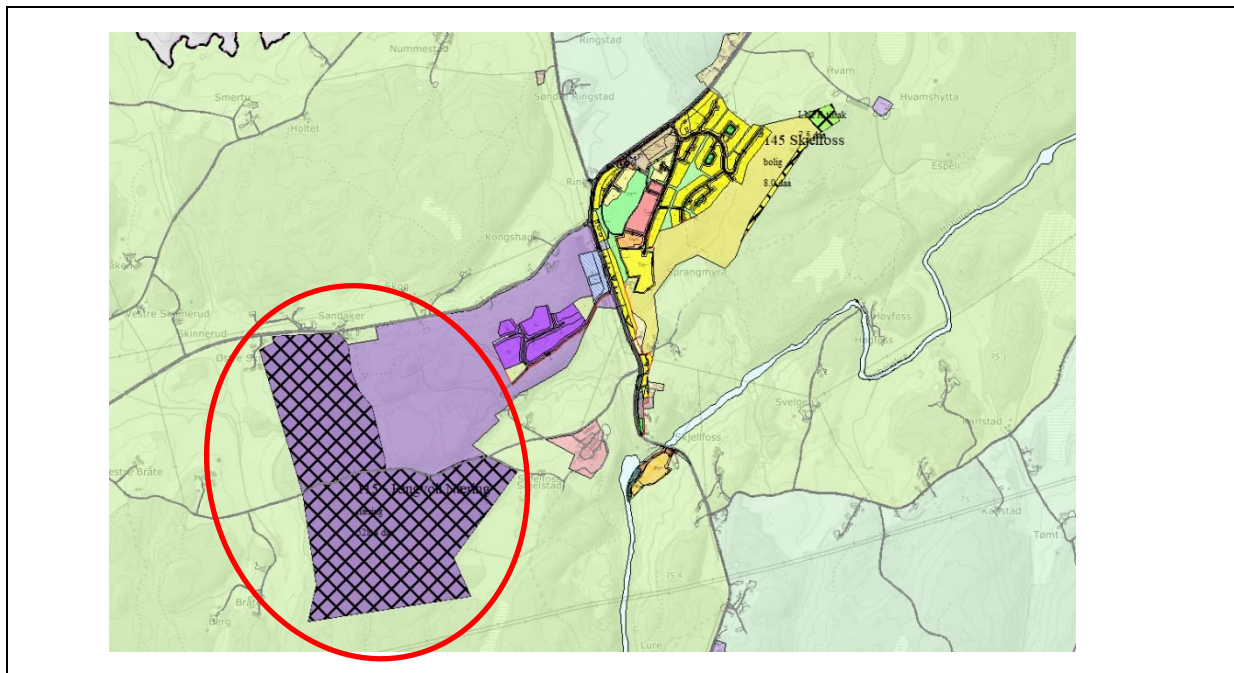


Areal innspilt område	199,1	Gjeldende arealformål: LNF
Derav: - dyrka mark	0	
- dyrkbar mark	0	Dyrkbar jord - datasettet er ikke endret 2008
- skog	199,1	Høy/Middels/lav bonitet noe jorddekt/noe grunnlendt
Løsmasser	Humusdekke - tynt torvdekke over berggrunn og bart fjell med tynt torvdekke	
Marin grense	Hele området ligger under marin grense, i stor del av området er leire fraværende	
Radon	Aktsomhet moderat til lav	
Støy	Ikke støy fra vei	
Hensynssoner	H 570_5 – Sone for bevaring av kulturmiljø dekker hele området	

Arealstrategi	Påvirkning	Resultat
Gjenbruk av areal og bebyggelse før nye arealer tas i bruk		<b>Negativt</b>
Utbygging i nærhet til eksisterende teknisk og sosial infrastruktur	Ingen påvirkning	Ingen
1. Nullvisjon for nedbygging av matjord	Ingen påvirkning	Ingen
2. Grønnstrukturen skal sikres og gjøres godt tilgjengelig	Skog, egnet som turområde	<b>Negativt</b>
Utbygging i nærhet til kollektivpunkt	Ingen påvirkning	Ingen
3. Tilrettelegge for friluftsmuligheter for alle	Forholdsvis flatt område	<b>Negativt</b>
4. Vi skal ha rene vassdrag og sikre godt drikkevann	Bekker i området berøres	Ingen
5. Opprettholde naturmangfold	Oppfylling i området vil redusere naturmangfoldet	<b>Negativt</b>
6. Planlegging for å minimere skader forårsaket av klimaendringer	Bekker som drenerer området kan bli oppfylt	<b>Negativt</b>
7. Styrke sosial bærekraft og skape attraktive bostedsområder - legge til rette for varierte boligtyper	Ingen påvirkning	Ingen
8. Høy bokvalitet	Ingen påvirkning	Ingen
9. Grønn mobilitet	Ingen påvirkning	Ingen
10. Tilstrekkelige arealer til boligformål i alle tettsteder og lokalsentre	Ingen påvirkning	Ingen
11. Spredt boligbygging kan utgjøre inntil 5 %	Ingen påvirkning	Ingen

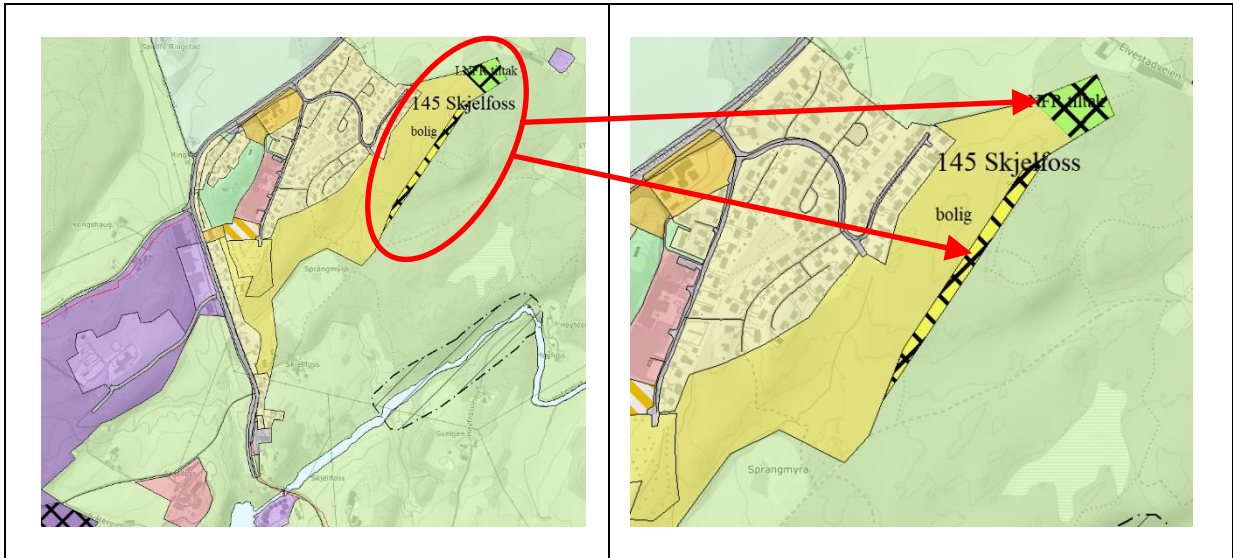
12. Lokalisering av næring skal følge ABC- prinsippet	Området ligger helt vest i kommunen og masser vil i stor grad komme utenfra	Mulig positivt
13. Arbeidsplassvekst	Bemanning deponiet	Mulig positivt
14. Variert arealreserve med ubebygde næringsarealer der infrastruktur er avklart	Ingen påvirkning	Ingen
15. Legge til rette for spredt næringsutvikling	Driftstid i 6 – 10 år	Ingen
16. Ivareta lokale særpreg, som kulturminner og kulturmiljø	Vestre Bråte inngår i hensynssonen	Negativt
17. Universell utforming - legge til rette for et inkluderende samfunn	Ingen påvirkning	Ingen
18. Sikre tilstrekkelig areal for framtidig kommunal tjenesteyting	Ingen påvirkning	Ingen
19. Masseuttak og deponier må lokaliseres og driftes vurdert ut fra lokale og regionale behov	Det oppgis at masser vil komme fra Moss/Rygge, Vestby/Ås, Son /Drøbak	Mulig positivt
20. Utvikle et godt lokalt transportnett for veg og bane med gode regionale forbindelser	Ingen påvirkning. Eksisterende veier benyttes	Ingen

Innspill nr - navn	115 – Ringvoll næring
Delområde	Ringvoll
Foreslått formål	Næring
Planenhetens anbefaling	<b>Tas ikke med videre</b>



Areal innspilt område	528,4 daa
<p>Vurderes ikke videre, da forslagsstiller har trukket innspillet.  Der er allerede avsatt et tilstøtende areal på vel 385 daa som ikke er regulert. Forslagsstiller ønsker i første omgang å utarbeide en reguleringsplan for dette arealet.</p>	

Innspill nr - navn	145 – Skjelfoss
Delområde	Ringvoll
Foreslått formål	Bolig
Planenhetens anbefaling	<b>Tas med videre</b>



Det er mottatt planinitiativ for reguleringsplan, basert på gjeldende kommuneplan. Planinitiativet ivaretar ønsket om tilbakeføring til LNF i nord-øst, utvidelse av boligformålet i øst er ikke lenger aktuelt. *Vurderingene opp mot arealstrategiene behandler derfor kun den delen av innspillet som foreslår tilbakeføring til LNF.*

Areal innspilt område	15,6 daa	
Derav: - dyrka mark	0	
- dyrkbar mark	0	
- skog	15,6 daa	Middels bonitet
- myr	0	
Friluftsområder	Kartlagt friluftsområde – nærturterreng	
Kulturminner	Ingen registrerte	
Flomfare	Ikke flomutsatt	
Løsmasser	Humusdekke/tynt torvdekke over berggrunn, i en mindre del av området er det bart fjell med tynt torvdekke	
Marin grense	Hele området ligger under marin grense, men det er stort sett fraværende risiko for marin leire	
Naturtyper	Innlandsslettelandskap under skoggrensen med bebygde områder	
Radon	Moderat til lav aktsomhet	
Støy	Ikke støyutsatt	
Hensynssoner	Ingen hensynssoner berørt	

Arealstrategi	Påvirkning	Resultat
Gjenbruk av areal og bebyggelse før nye arealer tas i bruk	Areal avsatt til utbygging tilbakeføres til LNF	<b>Positivt</b>
Utbygging i nærhet til eksisterende teknisk og sosial infrastruktur	Ingen utbygging	Ingen
1. Nullvisjon for nedbygging av matjord	Berører ikke dyrka eller dyrkbar mark	Ingen
2. Grønnstrukturen skal sikres og gjøres godt tilgjengelig	Grøntstruktur bevares	<b>Positivt</b>
Utbygging i nærhet til kollektivpunkt	Ingen utbygging	Ingen
3. Tilrettelegge for friluftsmuligheter for alle	Grøntstruktur bevares	<b>Positivt</b>

4. Vi skal ha rene vassdrag og sikre godt drikkevann	Ingen påvirkning	Ingen
5. Opprettholde naturmangfold	Grøntstruktur bevares	<b>Positivt</b>
6. Planlegging for å minimere skader forårsaket av klimaendringer	Ingen påvirkning	Ingen
7. Styrke sosial bærekraft og skape attraktive bostedsområder - legge til rette for varierte boligtyper	Ingen påvirkning	Ingen
8. Høy bokvalitet	Ingen påvirkning	Ingen
9. Grønn mobilitet	Ingen påvirkning	Ingen
10. Tilstrekkelige arealer til boligformål i alle tettsteder og lokalsentre	Ingen påvirkning	Ingen
11. Spredt boligbygging kan utgjøre inntil 5 %	Ingen påvirkning	Ingen
12. Lokalisering av næring skal følge ABC- prinsippet	Ingen påvirkning	Ingen
13. Arbeidsplassvekst	Usikkert	Ingen
14. Variert arealreserve med ubebygde næringsarealer der infrastruktur er avklart	Ingen påvirkning	Ingen
15. Legge til rette for spredt næringsutvikling	Ingen påvirkning	Ingen
16. Ivareta lokale særpreg, som kulturminner og kulturmiljø	Ingen påvirkning	Ingen
17. Universell utforming - legge til rette for et inkluderende samfunn	Ingen påvirkning	Ingen
18. Sikre tilstrekkelig areal for framtidig kommunal tjenesteyting	Ingen påvirkning	Ingen
19. Masseuttak og deponier må lokaliseres og driftes vurdert ut fra lokale og regionale behov	Ingen påvirkning	Ingen
20. Utvikle et godt lokalt transportnett for veg og bane med gode regionale forbindelser	Ingen påvirkning	Ingen