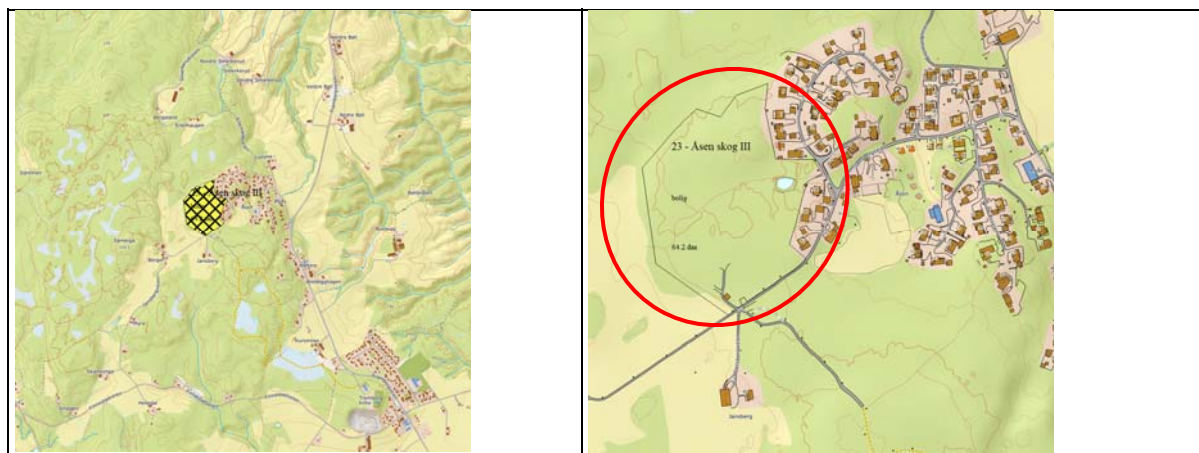


Innspill nr - navn	23 Åsen skog
Delområde	Trømborg
Foreslått formål	Bolig
Planenhetens anbefaling	Tas ikke med videre

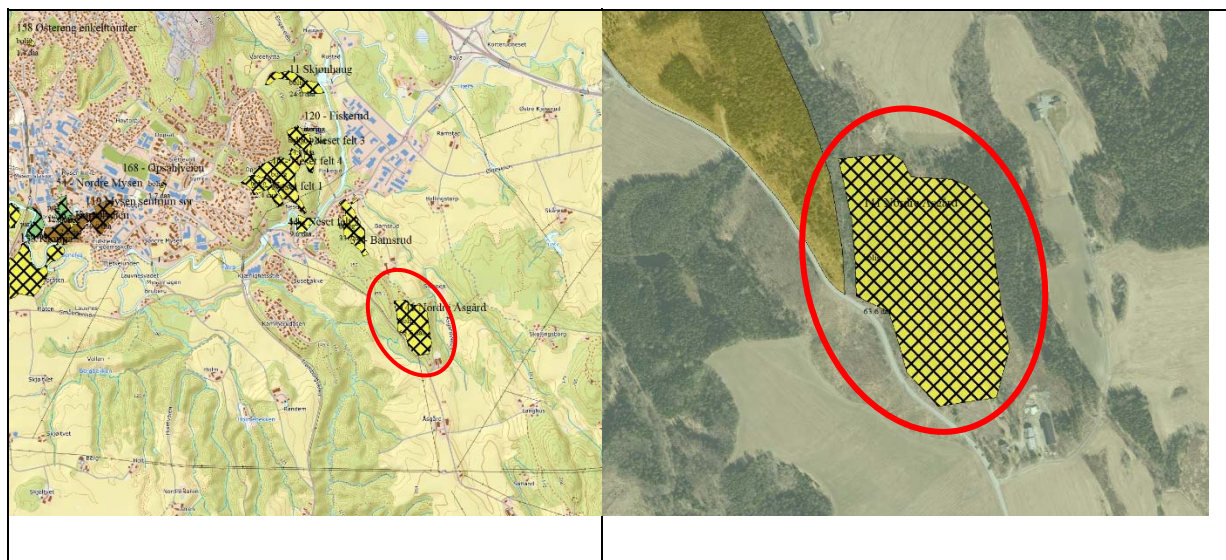


Areal innspilt område	64,2 daa	
Derav: - dyrka mark	0	
- dyrkbar mark	0	
- skog	100% skog	
Friluftsområder	Arealet er del av og inngår i Sameia – svært viktig friluftslivsområde	
Kulturminner/-miljø	Berører ikke registrerte kulturminner eller kulturmiljø	
Flomfare	Området er ikke utsatt for flom	
Naturtype	Funn av seljekrattmøll ( <i>Chrysoclista lathamella</i> ) (2015). En trua art.	
Løsmasser	Bart fjell og tynt dekke/noe tykt dekke hav- og fjordavsetning. Marin leire er stort sett fraværende på 75% av arealet	
Marin grense	Ca. på marin grense	
Radon	Moderat til lav aktsomhet	
Støy	Ikke støyuutsatt	
Hensynssoner	Hensyn friluftsliv	

Arealstrategi	Påvirkning	Resultat
Gjenbruk av areal og bebyggelse før nye arealer tas i bruk	Ingen gjenbruk	Negativt
Utbygging i nærhet til eksisterende teknisk og sosial infrastruktur	Nært eksisterende tettsted	Positivt
1. Nullvisjon for nedbygging av matjord	Ingen påvirkning	Ingen
2. Grønnstrukturen skal sikres og gjøres godt tilgjengelig	Grønnstruktur blir bygget ned	Negativt
Utbygging i nærhet til kollektivpunkt	800 m til bussholdeplass. Relativt langt unna skolen. (2,5 km )	Mulig positivt
3. Tilrettelegge for friluftsmuligheter for alle	Er del av et kartlagt friluftslivsterreng blir nedbygget.	Negativt
4. Vi skal ha rene vassdrag og sikre godt drikkevann	Ingen påvirkning	Ingen
5. Opprettholde naturmangfold	Funn av trua art.	Negativt
6. Planlegging for å minimere skader forårsaket av klimaendringer	Ingen påvirkning	Ingen
7. Styrke sosial bærekraft og skape attraktive bostedsområder - legge til rette for varierte boligtyper	Vil kunne ivaretas	Mulig positivt
8. Høy bokvalitet	Ingen påvirkning	Ingen
9. Grønn mobilitet	Dårlig kollektivtilbud	Negativt

10. Tilstrekkelige arealer til boligformål i alle tettsteder og lokalsentre	Vurderes samlet etter siling	-
11. Spredt boligbygging kan utgjøre inntil 5 %	Ingen påvirkning	Ingen
12. Lokalisering av næring skal følge ABC- prinsippet	Ingen påvirkning	Ingen
13. Arbeidsplassvekst	Ingen påvirkning	Ingen
14. Variert arealreserve med ubebygde næringsarealer der infrastruktur er avklart	Ingen påvirkning	Ingen
15. Legge til rette for spredt næringsutvikling	Ingen påvirkning	Ingen
16. Ivareta lokale særpreg, som kulturminner og kulturmiljø	Vil kunne ivaretas	Mulig positivt
17. Universell utforming - legge til rette for et inkluderende samfunn	Vil kunne ivaretas	Mulig positivt
18. Sikre tilstrekkelig areal for framtidig kommunal tjenesteyting	Ingen påvirkning	Ingen
19. Masseuttak og deponier må lokaliseres og driftes vurdert ut fra lokale og regionale behov	Ingen påvirkning	Ingen
20. Utvikle et godt lokalt transportnett for veg og bane med gode regionale forbindelser	Ingen påvirkning	Ingen

Innspill nr - navn	141 Nordre Åsgård
Delområde	Trømborg
Foreslått formål	Bolig
Planenhetens anbefaling	Tas ikke med videre



Areal innspilt område	63,85 daa	
Derav: - dyrka mark	0	
- dyrkbar mark	0	
- skog	Skog	
Friluftsområder	Arealet er del av og inngår i Trømborgfjella – svært viktig friluftslivsområde	
Kulturminner/-miljø	Berører ikke registrerte kulturminner eller kulturmiljø	
Flomfare	Området er ikke utsatt for flom	
Naturtype	Ingen viktige naturtyper kartlagt. Deler av området er myr.	
Løsmasser	Tynn morene. Noe myrareal. Marin leire er stort sett fraværende	
Marin grense	Under	
Radon	Moderat til lav aktsomhet	
Støy	Litt av arealer nærmest Åsgårdveien kan være utsatt	
Hensynssoner	Ingen hensynssoner berørt	

Arealstrategi	Påvirkning	Resultat
Gjenbruk av areal og bebyggelse før nye arealer tas i bruk	Ingen gjenbruk	Negativt
Utbygging i nærhet til eksisterende teknisk og sosial infrastruktur	Ligger i utkanten av tettstedet. Ligger utenfor tettstedsavgrensingen i fylkesplanen.	Mulig negativt
1. Nullvisjon for nedbygging av matjord	Ingen påvirkning	Ingen
2. Grønnstrukturen skal sikres og gjøres godt tilgjengelig	Nedbygging av grønnstruktur	Negativt
Utbygging i nærhet til kollektivpunkt	5-600 m til bussholdeplass og 2,6- 3 km til jernbanestasjon.	Mulig negativt
3. Tilrettelegge for friluftsmuligheter for alle	Arealet er del av et svært viktig friluftslivsområde.	Negativt
4. Vi skal ha rene vassdrag og sikre godt drikkevann	Ingen påvirkning	Ingen
5. Opprettholde naturmangfold	Natur blir nedbygget, men ingen registrerte funn	Mulig negativt
6. Planlegging for å minimere skader forårsaket av klimaendringer	Ingen vurdert påvirkning	Ingen

7. Styrke sosial bærekraft og skape attraktive bostedsområder - legge til rette for varierte boligtyper	Vil kunne ivaretas	Mulig positivt
8. Høy bokkvalitet	Ingen påvirkning	Ingen
9. Grønn mobilitet	Vurderes å score lavt på strategien pga. litt relativt lange avstander til kollektivpunkt.	Mulig negativt
10. Tilstrekkelige arealer til boligformål i alle tettsteder og lokalsentre	Vurderes samlet etter siling	-
11. Spredt boligbygging kan utgjøre inntil 5 %	Ingen påvirkning	Ingen
12. Lokalisering av næring skal følge ABC- prinsippet	Ingen påvirkning	Ingen
13. Arbeidsplassvekst	Ingen påvirkning	Ingen
14. Variert arealreserve med ubebygde næringsarealer der infrastruktur er avklart	Ingen påvirkning	Ingen
15. Legge til rette for spredt næringsutvikling	Ingen påvirkning	Ingen
16. Ivareta lokale særpreg, som kulturminner og kulturmiljø	Vil kunne ivaretas	Mulig positivt
17. Universell utforming - legge til rette for et inkluderende samfunn	Vil kunne ivaretas	Mulig positivt
18. Sikre tilstrekkelig areal for framtidig kommunal tjenesteyting	Ingen påvirkning	Ingen
19. Masseuttak og deponier må lokaliseres og driftes vurdert ut fra lokale og regionale behov	Ingen påvirkning	Ingen
20. Utvikle et godt lokalt transportnett for veg og bane med gode regionale forbindelser	Ingen påvirkning	Ingen