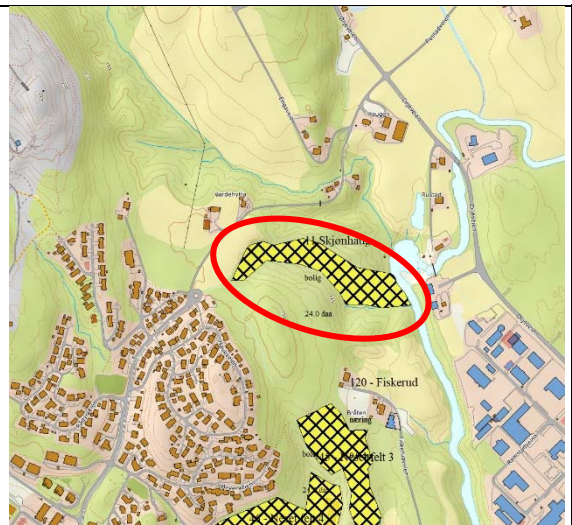


Innspill nr - navn	11 Skjønhaug
Delområde	Mysen øst
Foreslått formål	Bolig
Planenhetens anbefaling	Tas ikke med videre

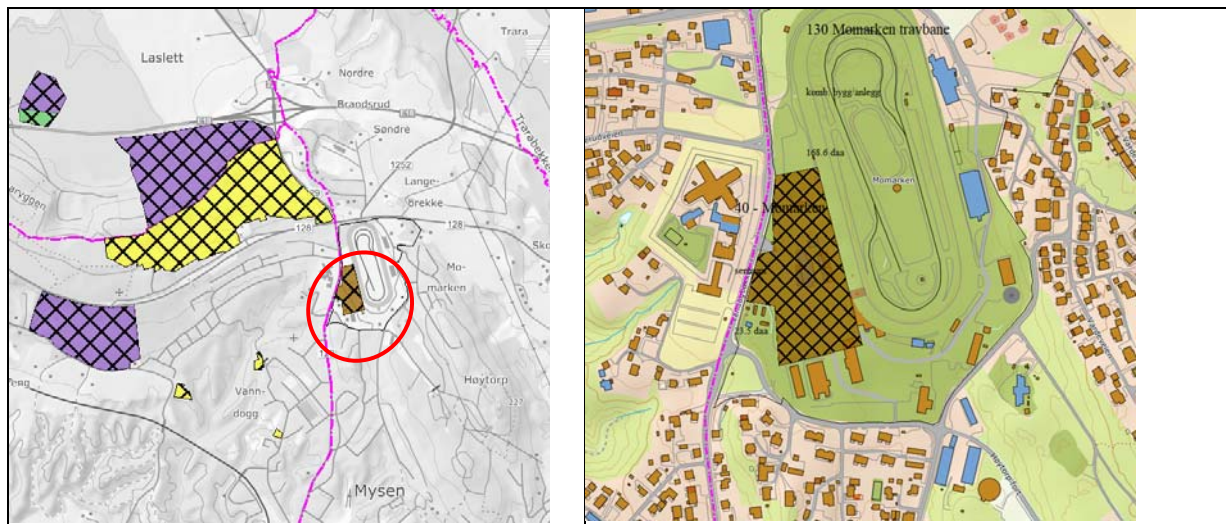


Areal innspilt område	24 daa	
Derav: - dyrka mark	0 daa	
- dyrkbar mark	0 daa	
- skog	24 daa	
Friluftsområder	Ingen kartlagte friluftsområder berørt	
Kulturminner/-miljø	Berører ikke registrerte kulturminner eller kulturmiljø	
Flomfare	Områdets nedre del er utsatt for flom (et mindre areal)	
Naturtype	Deler av arealet er kartlagt område av middels verdi: Rik gråorsumpskog.	
Løsmasser	Tynt dekke hav- og fjordavsetning. Svært stor mulighet for marin leire, men delvis usammenhengende eller tynt	
Marin grense	Under marin grense	
Radon	Moderat til lav	
Støy	Ikke støyutsatt	
Hensynssoner	Ingen hensynssoner berørt	

Arealstrategi	Påvirkning	Resultat
Gjenbruk av areal og bebyggelse før nye arealer tas i bruk	Ingen gjenbruk	Negativt
Utbygging i nærhet til eksisterende teknisk og sosial infrastruktur	Ikke nær tekniske og sosiale infrastrukturer	Negativt
1. Nullvisjon for nedbygging av matjord	Ingen påvirkning	Ingen
2. Grønnstrukturen skal sikres og gjøres godt tilgjengelig	Grønnstruktur bygges ned	Negativt
Utbygging i nærhet til kollektivpunkt	2,2 km til jernbanestasjon, 5-600 m til bussholdeplass – noe lange avstander	Mulig negativt
3. Tilrettelegge for friluftsmuligheter for alle	Ingen påvirkning	Ingen
4. Vi skal ha rene vassdrag og sikre godt drikkevann	Ingen påvirkning	Ingen
5. Opprettholde naturmangfold	Nedbygging av natur, deler av området er kategorisert til middels verdi	Negativt
6. Planlegging for å minimere skader forårsaket av klimaendringer	En mindre del av området er flomutsatt	Mulig negativt

7. Styrke sosial bærekraft og skape attraktive bostedsområder - legge til rette for varierte boligtyper	Nærhet til næringsområde	Mulig negativt
8. Høy bokvalitet	Ingen påvirkning	Ingen
9. Grønn mobilitet	Noe perifer beliggenhet	Mulig negativt
10. Tilstrekkelige arealer til boligformål i alle tettsteder og lokalsentre	Vurderes samlet etter siling	-
11. Spredt boligbygging kan utgjøre inntil 5 %	Vurderes samlet etter siling	-
12. Lokalisering av næring skal følge ABC- prinsippet	Ingen påvirkning	Ingen
13. Arbeidsplassvekst	Ingen påvirkning	Ingen
14. Variert arealreserve med ubebygde næringsarealer der infrastruktur er avklart	Ingen påvirkning	Ingen
15. Legge til rette for spredt næringsutvikling	Ingen påvirkning	Ingen
16. Ivareta lokale særpreg, som kulturminner og kulturmiljø	Vil kunne ivaretas	Mulig positivt
17. Universell utforming - legge til rette for et inkluderende samfunn	Vil kunne ivaretas	Mulig positivt
18. Sikre tilstrekkelig areal for framtidig kommunal tjenesteyting	Ingen påvirkning	Ingen
19. Masseuttak og deponier må lokaliseres og driftes vurdert ut fra lokale og regionale behov	Ingen påvirkning	Ingen
20. Utvikle et godt lokalt transportnett for veg og bane med gode regionale forbindelser	Ingen påvirkning	Ingen

Innspill nr - navn	40 Momarken
Delområde	
Foreslått formål	Sentrumsformål, alternativt boligformål. Blokkbebyggelse /publikumsrettet næring i 1. et, torg, kobling mot travbanen, møteplass.
Planenhetens anbefaling	Tas med videre



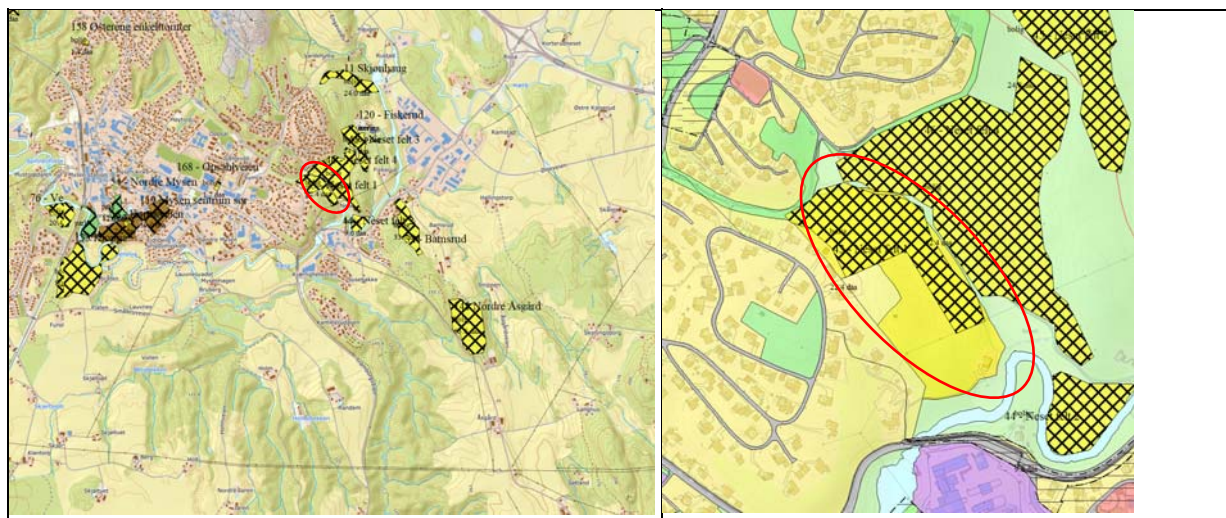
Areal innspilt område	23,5 daa	Deler av arealet er allerede avsatt til bolig i gjeldende kommuneplan.
Derav: - dyrka mark	0 daa	Åpen fastmark
- dyrkbar mark		
- skog		
Friluftsområder	Ingen kartlagte friluftsområder berørt	
Kulturminner/-miljø	Berører ikke registrerte kulturminner eller kulturmiljø	
Flomfare	Området er ikke utsatt for flom	
Løsmasser	Marin strandavsetning, og stor mulighet for marin leire.	
Naturtyper	Dvergspett funnet i området (en art av særlig stor forvaltningsinteresse)	
Marin grense	Under	
Radon	Moderat til lav	
Støy	Ikke støyutsatt	
Hensynssoner	Ingen hensynssone berørt	

Arealstrategi	Påvirkning	Resultat
Gjenbruk av areal og bebyggelse før nye arealer tas i bruk	Innspillet muliggjør gjenbruk	Positivt
Utbygging i nærhet til eksisterende teknisk og sosial infrastruktur	Området ligger nær tettbebyggelsen	Positivt
1. Nullvisjon for nedbygging av matjord	Ingen påvirkning	Ingen
2. Grønnstrukturen skal sikres og gjøres godt tilgjengelig	Ingen påvirkning	Ingen
Utbygging i nærhet til kollektivpunkt	Kort vei til bussholdeplass, mindre enn 2 km til jernbane	Positivt
3. Tilrettelegge for friluftsmuligheter for alle	Ingen påvirkning	Ingen
4. Vi skal ha rene vassdrag og sikre godt drikkevann	Ingen påvirkning	Ingen
5. Opprettholde naturmangfold	Dvergspett funnet i området. Tiltaket kan tilføre økt naturmangfold	Mulig negativt Mulig positivt
6. Planlegging for å minimere skader forårsaket av klimaendringer	Området kan være utsatt	Mulig negativt
7. Styrke sosial bærekraft og skape attraktive bostedsområder - legge til rette for varierte boligtyper	Kan utformes slik at det bygger opp om strategien	Mulig positivt
8. Høy bokvalitet	Ingen påvirkning	Ingen

9. Grønn mobilitet	God kollektivdekning med buss og under 2 km til jernbanestasjon	Positivt
10. Tilstrekkelige arealer til boligformål i alle tettsteder og lokalsentre	Vurderes samlet etter siling	-
11. Spredt boligbygging kan utgjøre inntil 5 %	Vurderes samlet etter siling	-
12. Lokalisering av næring skal følge ABC- prinsippet	Ingen påvirkning	Ingen
13. Arbeidsplassvekst	Vil kunne bygge opp under strategien	Mulig positivt
14. Variert arealreserve med ubebygde næringsarealer der infrastruktur er avklart	Ingen påvirkning	Ingen
15. Legge til rette for spredt næringsutvikling	Ingen påvirkning	Ingen
16. Ivareta lokale særpreg, som kulturminner og kulturmiljø	Vil kunne ivaretas	Mulig positivt
17. Universell utforming - legge til rette for et inkluderende samfunn	Vil kunne ivaretas	Mulig positivt
18. Sikre tilstrekkelig areal for framtidig kommunal tjenesteyting	Ingen påvirkning	Ingen
19. Masseuttak og deponier må lokaliseres og driftes vurdert ut fra lokale og regionale behov	Ingen påvirkning	Ingen
20. Utvikle et godt lokalt transportnett for veg og bane med gode regionale forbindelser	Ingen påvirkning	Ingen



Innspill nr - navn	43 Neset
Delområde	Mysen øst
Foreslått formål	Bolig
Planenhetens anbefaling	Tas med videre for vurdering av formål

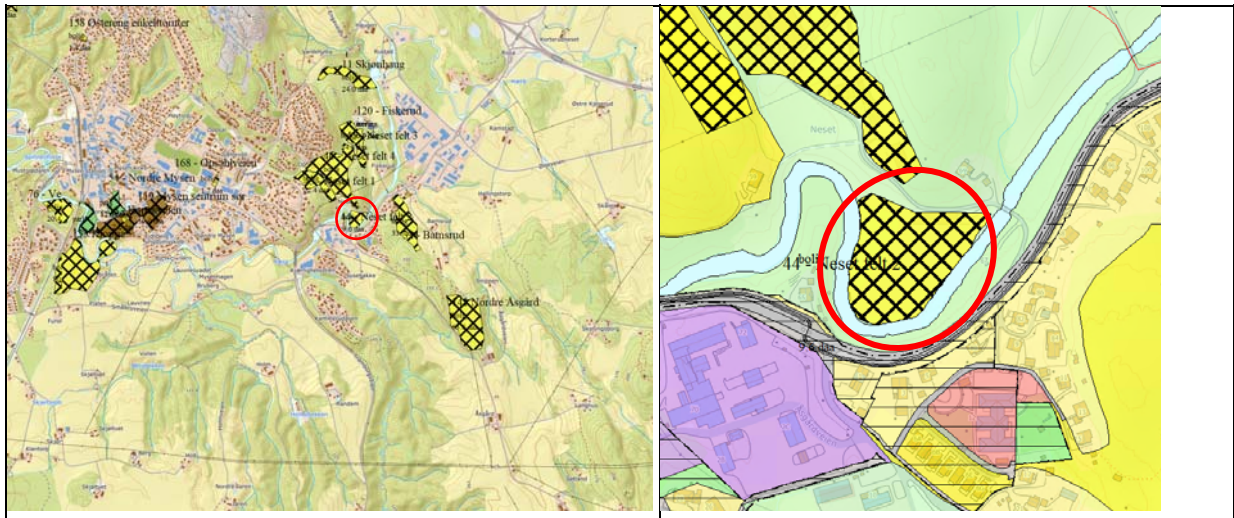


Areal innspilt område	22,4 daa	
Derav: - dyrka mark	0	
- dyrkbar mark	30%	
- skog	22	
Friluftsområder	Registrert friluftslivsområde, leke og rekreasjonsområde	
Kulturminner/-miljø	Berører ikke registrerte kulturminner eller kulturmiljø	
Flomfare	Området er ikke utsatt for flom	
Naturtype	Ingen viktige naturtyper kartlagt	
Løsmasser	Bart fjell med tynt torvdekke eller avsetning med tynt dekke. Liten risiko for marin leire.	
Marin grense	under	
Radon	Moderat til lav	
Støy	Ikke utsatt	
Hensynssoner	Nei	

Arealstrategi	Påvirkning	Resultat
Gjenbruk av areal og bebyggelse før nye arealer tas i bruk	Ingen gjenbruk	Negativt
Utbygging i nærhet til eksisterende teknisk og sosial infrastruktur	Grenser direkte til tettstedet	Positivt
1. Nullvisjon for nedbygging av matjord	30% av arealet er dyrkbart	Mulig negativt
2. Grønnstrukturen skal sikres og gjøres godt tilgjengelig	Skogsområde blir bygget ned	Negativt
Utbygging i nærhet til kollektivpunkt	Nærhet til flere bussholdeplasser	Positivt
3. Tilrettelegge for friluftsmuligheter for alle	Nedbygging av et registrert friluftslivsområde, leke og rekreasjonsområde. Området er registrert med begrenset bruksverdi.	Negativt
4. Vi skal ha rene vassdrag og sikre godt drikkevann	Ingen kjent påvirkning	Ingen
5. Opprettholde naturmangfold	Nedbygging av natur, men ingen særlige vernehensyn påvist	Mulig negativt
6. Planlegging for å minimere skader forårsaket av klimaendringer	Ingen påvirkning	Ingen

7. Styrke sosial bærekraft og skape attraktive bostedsområder - legge til rette for varierte boligtyper	Deler av området er østvendt, kan være utfordrende mtp. lysforhold	Mulig negativt
8. Høy bokvalitet	Ingen påvirkning	Ingen
9. Grønn mobilitet	Godt kollektivtilbud i området	Positivt
10. Tilstrekkelige arealer til boligformål i alle tettsteder og lokalsentre	Vurderes samlet etter siling	-
11. Spredt boligbygging kan utgjøre inntil 5 %	Vurderes samlet etter siling	-
12. Lokalisering av næring skal følge ABC- prinsippet	Ingen påvirkning	Ingen
13. Arbeidsplassvekst	Ingen påvirkning	Ingen
14. Variert arealreserve med ubebygde næringsarealer der infrastruktur er avklart	Ingen påvirkning	Ingen
15. Legge til rette for spredt næringsutvikling	Ingen påvirkning	Ingen
16. Ivareta lokale særpreg, som kulturminner og kulturmiljø	Vil kunne ivaretas	Mulig positivt
17. Universell utforming - legge til rette for et inkluderende samfunn	Vil kunne ivaretas	Mulig positivt
18. Sikre tilstrekkelig areal for framtidig kommunal tjenesteyting	Ingen påvirkning	Ingen
19. Masseuttak og deponier må lokaliseres og driftes vurdert ut fra lokale og regionale behov	Ingen påvirkning	Ingen
20. Utvikle et godt lokalt transportnett for veg og bane med gode regionale forbindelser	Ingen påvirkning	Ingen

Innspill nr - navn	44 Neset felt 2
Delområde	Mysen øst
Foreslått formål	Bolig
Planenhetens anbefaling	Tas ikke videre



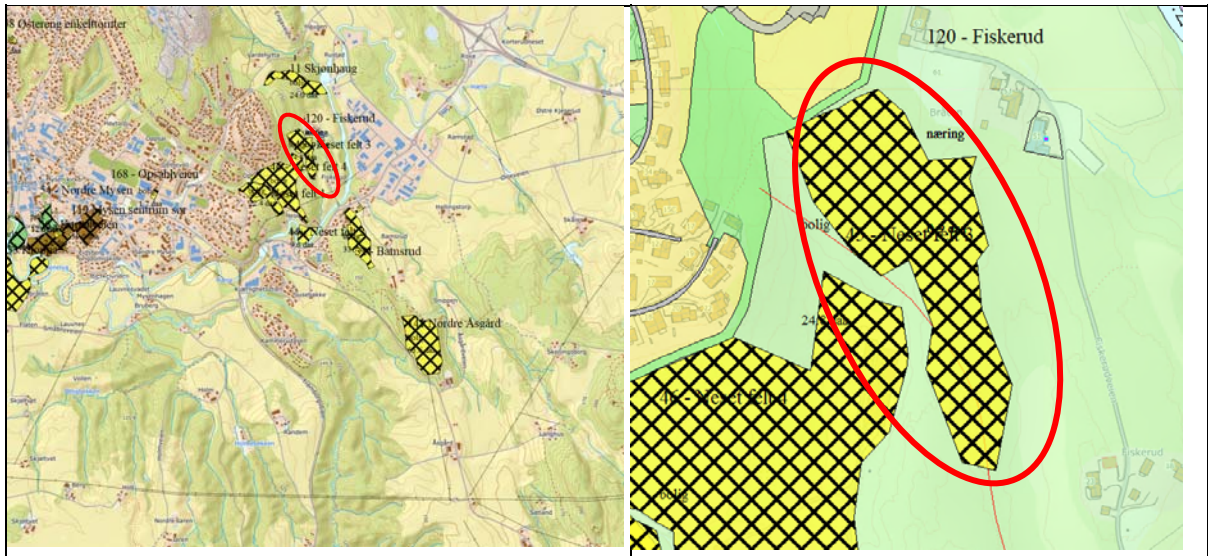
Areal innspilt område	9,6	
Derav: - dyrka mark	8,3 daa	God jordkvalitet
- dyrkbar mark	-	
- skog	0	
Friluftsområder	Ingen kartlagte friluftsområder berørt	
Kulturminner/-miljø	Berører ikke registrerte kulturminner eller kulturmiljø	
Flomfare	Nesten hele området er utsatt for flom	
Naturtype	Grenser inntil Hæra, viktig naturtype.	
Løsmasser	Elveavsetning i hovedsak. Stor mulighet for marin leire.	
Marin grense	Under	
Radon	Moderat til lav aktsomhet	
Støy	Området er ikke støyutsatt	
Hensynssoner	Ingen hensynssoner berørt	

Arealstrategi	Påvirkning	Resultat
Gjenbruk av areal og bebyggelse før nye arealer tas i bruk	Ingen gjenbruk	Negativt
Utbygging i nærhet til eksisterende teknisk og sosial infrastruktur	Ivaretatt, ligger nær tettbebyggelsen	Positivt
1. Nullvisjon for nedbygging av matjord	Fulldyrket mark	Negativt
2. Grønnstrukturen skal sikres og gjøres godt tilgjengelig	Nedbygging av åpent elvelandskap	Mulig negativt
Utbygging i nærhet til kollektivpunkt	Ivaretatt, kort vei til bussholdeplass	Positivt
3. Tilrettelegge for friluftsmuligheter for alle	Ingen påvirkning	Ingen
4. Vi skal ha rene vassdrag og sikre godt drikkevann	Ligger nær vassdraget/elv	Mulig negativt
5. Opprettholde naturmangfold	Berører viktig naturtype (Hæra)	Negativt
6. Planlegging for å minimere skader forårsaket av klimaendringer	Arealet ligger innenfor aktsomhetsområde for flom	Negativt
7. Styrke sosial bærekraft og skape attraktive bostedsområder - legge til rette for varierte boligtyper	Lokalisering tett inn til elva gjør området mindre attraktivt	Mulig negativt
8. Høy bokvalitet	Ingen påvirkning	Ingen
9. Grønn mobilitet	Score på 9,5	Positivt

10. Tilstrekkelige arealer til boligformål i alle tettsteder og lokalsentre	Vurderes samlet etter siling	
11. Spredt boligbygging kan utgjøre inntil 5 %	Vurderes samlet etter siling	
12. Lokalisering av næring skal følge ABC- prinsippet	Ingen påvirkning	Ingen
13. Arbeidsplassvekst	Ingen påvirkning	Ingen
14. Variert arealreserve med ubebygde næringsarealer der infrastruktur er avklart	Ingen påvirkning	Ingen
15. Legge til rette for spredt næringsutvikling	Ingen påvirkning	Ingen
16. Ivareta lokale særpreg, som kulturminner og kulturmiljø	Vil kunne ivaretas	Mulig positivt
17. Universell utforming - legge til rette for et inkluderende samfunn	Vil kunne ivaretas	Mulig positivt
18. Sikre tilstrekkelig areal for framtidig kommunal tjenesteyting	Ingen påvirkning	Ingen
19. Masseuttak og deponier må lokaliseres og driftes vurdert ut fra lokale og regionale behov	Ingen påvirkning	Ingen
20. Utvikle et godt lokalt transportnett for veg og bane med gode regionale forbindelser	Ingen påvirkning	Ingen



Innspill nr - navn	45 Neset felt 3
Delområde	Mysen øst
Foreslått formål	Bolig
Planenhetens anbefaling	Tas ikke med videre

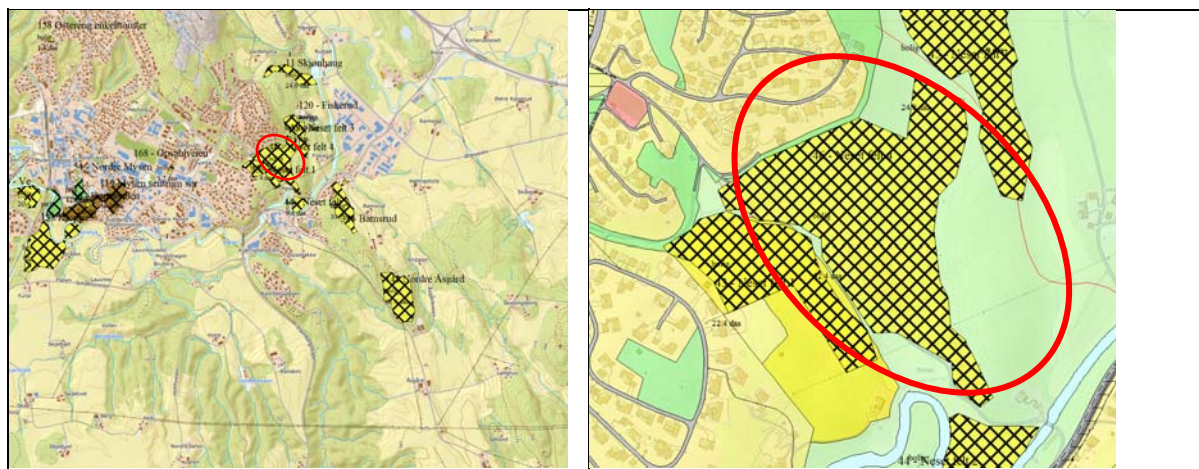


Areal innspilt område	24,8	
Derav: - dyrka mark	0 daa	
- dyrkbar mark	0 da	
- skog	24,8	
Friluftsområder	Ikke kartlagt friluftslivsområde, men området inneholder stier	
Kulturminner/-miljø	Berører ikke registrerte kulturminner eller kulturmiljø	
Flomfare	Området er ikke utsatt for flom	
Naturtype	Ingen viktige naturtyper kartlagt .	
Løsmasser	Lite, mest bart fjell. Marin leire stort sett fraværende	
Marin grense	Under	
Radon	Moderat til lav aktsomhet	
Støy	Ikke støyutsatt	
Hensynssoner	Ingen hensynssoner berørt	

Arealstrategi	Påvirkning	Resultat
Gjenbruk av areal og bebyggelse før nye arealer tas i bruk	Ingen gjenbruk	Negativt
Utbygging i nærhet til eksisterende teknisk og sosial infrastruktur	Ligger i tilknytning til eksisterende tettsted	Mulig positivt
1. Nullvisjon for nedbygging av matjord	Ingen påvirkning	Ingen
2. Grønnstrukturen skal sikres og gjøres godt tilgjengelig	Nedbygging av grønnstruktur	Negativt
Utbygging i nærhet til kollektivpunkt	Nærhet til bussholdeplass 5-600 m.	Positivt
3. Tilrettelegge for friluftsmuligheter for alle	Beslaglegger turvei (men den kan legges utenom) Friluftslivsområde med stier.	Negativt
4. Vi skal ha rene vassdrag og sikre godt drikkevann	Ingen påvirkning	Ingen
5. Opprettholde naturmangfold	Nedbygging av skog, men ingen registrerte funn	Mulig negativt
6. Planlegging for å minimere skader forårsaket av klimaendringer	Ingen påvirkning	Ingen

7. Styrke sosial bærekraft og skape attraktive bostedsområder - legge til rette for varierte boligtyper	Vil kunne ivaretas	Mulig positivt
8. Høy bokvalitet	Ingen påvirkning	Ingen
9. Grønn mobilitet	Godt kollektivtilbud i området	Positivt
10. Tilstrekkelige arealer til boligformål i alle tettsteder og lokalsentre	Vurderes samlet etter siling	-
11. Spredt boligbygging kan utgjøre inntil 5 %	Vurderes samlet etter siling	-
12. Lokalisering av næring skal følge ABC- prinsippet	Ingen påvirkning	Ingen
13. Arbeidsplassvekst	Ingen påvirkning	Ingen
14. Variert arealreserve med ubebygde næringsarealer der infrastruktur er avklart	Ingen påvirkning	Ingen
15. Legge til rette for spredt næringsutvikling	Ingen påvirkning	Ingen
16. Ivareta lokale særpreg, som kulturminner og kulturmiljø	Vil kunne ivaretas	Mulig positivt
17. Universell utforming - legge til rette for et inkluderende samfunn	Vil kunne ivaretas	Mulig positivt
18. Sikre tilstrekkelig areal for framtidig kommunal tjenesteyting	Ingen påvirkning	Ingen
19. Masseuttak og deponier må lokaliseres og driftes vurdert ut fra lokale og regionale behov	Ingen påvirkning	Ingen
20. Utvikle et godt lokalt transportnett for veg og bane med gode regionale forbindelser	Ingen påvirkning	Ingen

Innspill nr - navn	46 Neset felt 4
Delområde	Mysen øst
Foreslått formål	Bolig
Planenhetens anbefaling	Tas ikke med videre

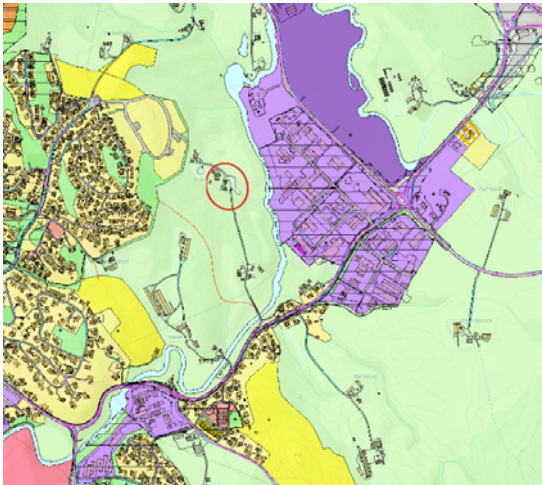



Areal innspilt område	62,4 daa	
Derav: - dyrka mark	24,2 daa fulldyrka jord	3 teiger
- dyrkbar mark	-	
- skog	16,2	
Friluftsområder	Ingen kartlagte friluftsområder berørt	
Kulturminner/-miljø	Berører ikke registrerte kulturminner eller kulturmiljø	
Flomfare	Området er ikke utsatt for flom	
Naturtype	Ingen viktige naturtyper kartlagt	
Løsmasser	Områder med tynt dekke og bart fjell med tynt hav og fjord-avsetning	
Marin grense	Under	
Radon	Moderat til lav aktsomhet	
Støy	Ikke støyutsatt	
Hensynssoner	Ingen hensynssoner berørt	

Arealstrategi	Påvirkning	Resultat
Gjenbruk av areal og bebyggelse før nye arealer tas i bruk	En viss grad av gjenbruk	Mulig positivt
Utbygging i nærhet til eksisterende teknisk og sosial infrastruktur	Ligger i/nær tettstedet	Mulig positivt
1. Nullvisjon for nedbygging av matjord	Deler av arealet er dyrket og deler vurderes å være dyrkbart	Negativt
2. Grønnstrukturen skal sikres og gjøres godt tilgjengelig	Ingen påvirkning	Ingen
Utbygging i nærhet til kollektivpunkt	Området er sentralt og ligger nær bussholdeplass (3-400 m)	Positivt
3. Tilrettelegge for friluftsmuligheter for alle	Ingen påvirkning	Ingen
4. Vi skal ha rene vassdrag og sikre godt drikkevann	Ingen kjent påvirkning	Ingen
5. Opprettholde naturmangfold	Nedbygging av natur og beiteområder (men ingen kartlagte verdier)	Mulig negativt
6. Planlegging for å minimere skader forårsaket av klimaendringer	Ingen påvist fare	Ingen
7. Styrke sosial bærekraft og skape attraktive bostedsområder - legge til rette for varierte boligtyper	Området er noe skyggefullt og kan ha dårlig lokalklima	Mulig negativt
8. Høy bokvalitet	Ingen påvirkning	Ingen

9. Grønn mobilitet	Godt kollektivtilbud nær området	Positivt
10. Tilstrekkelige arealer til boligformål i alle tettsteder og lokalsentre	Vurderes samlet etter siling	-
11. Spredt boligbygging kan utgjøre inntil 5 %	Ingen påvirkning	Ingen
12. Lokalisering av næring skal følge ABC- prinsippet	Ingen påvirkning	Ingen
13. Arbeidsplassvekst	Ingen påvirkning	Ingen
14. Variert arealreserve med ubebygde næringsarealer der infrastruktur er avklart	Ingen påvirkning	Ingen
15. Legge til rette for spredt næringsutvikling	Ingen påvirkning	Ingen
16. Ivareta lokale særpreg, som kulturminner og kulturmiljø	Vil kunne ivaretas	Mulig positivt
17. Universell utforming - legge til rette for et inkluderende samfunn	Vil kunne ivaretas	Mulig positivt
18. Sikre tilstrekkelig areal for framtidig kommunal tjenesteyting	Ingen påvirkning	Ingen
19. Masseuttak og deponier må lokaliseres og driftes vurdert ut fra lokale og regionale behov	Ingen påvirkning	Ingen
20. Utvikle et godt lokalt transportnett for veg og bane med gode regionale forbindelser	Ingen påvirkning	Ingen



Innspill nr - navn	120 Fiskerud
Delområde	Mysen øst
Foreslått formål	Næringsformål
Planenhetens anbefaling	Tas med videre
	

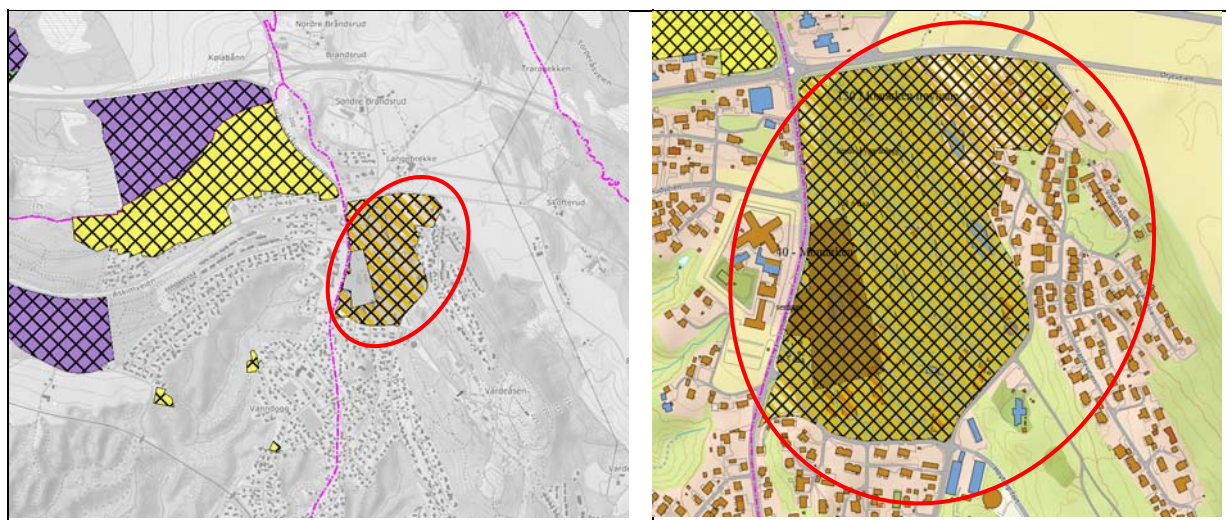
Areal innspilt område	Ca. 1 daa	Gjeldende formål: LNF
Derav dyrka mark	0	
Friluftsområder	Ingen kartlagte friluftsområder berørt	
Kulturminner/-miljø	Berører ikke registrerte kulturminner eller kulturmiljø	
Flomfare	Området er ikke utsatt for flom	
Naturtype	Ingen viktige naturtyper kartlagt	
Løsmasser	Fjell i dagen – stort sett fraværende marin leire	
Marin grense	Under marin grense	
Radon	Moderat til lav	
Støy	Ikke støyutsatt	
Hensynssoner	Ingen hensynssoner berørt	

Arealstrategi	Påvirkning	Resultat
Gjenbruk av areal og bebyggelse før nye arealer tas i bruk	Eks. bebyggelse på tomte skal videreføres	Positivt
Utbygging i nærhet til eksisterende teknisk og sosial infrastruktur	Ligger ikke inntil annen næringsvirksomhet og noe i utkanten av tettstedet	Mulig negativt
1. Nullvisjon for nedbygging av matjord	Ingen påvirkning	Ingen
2. Grønnstrukturen skal sikres og gjøres godt tilgjengelig	Ingen påvirkning	Ingen
Utbygging i nærhet til kollektivpunkt	Nær bussholdeplass (400 m) og jernbanestasjon (ca. 2 km)	Positivt
3. Tilrettelegge for friluftsmuligheter for alle	Vil kunne ivaretas, men har ingen/liten betydning.	Ingen
4. Vi skal ha rene vassdrag og sikre godt drikkevann	Ingen påvirkning	Ingen
5. Opprettholde naturmangfold	Ingen påvirkning	Ingen
6. Planlegging for å minimere skader forårsaket av klimaendringer	Arealet ikke utsatt for flom eller skred	Mulig positivt
7. Styrke sosial bærekraft og skape attraktive bostedsområder - legge til rette for varierte boligtyper	Mulig negativ konsekvens for omkringliggende boliger	Mulig negativt
8. Høy bokvalitet	Ingen påvirkning	Ingen
9. Grønn mobilitet	Godt kollektivtilbud i området	Positivt



10. Tilstrekkelige arealer til boligformål i alle tettsteder og lokalsentre	Ingen påvirkning	Ingen
11. Spredt boligbygging kan utgjøre inntil 5 %	Ingen påvirkning	Ingen
12. Lokalisering av næring skal følge ABC- prinsippet	Håndverksbedrift med mye trafikk	Mulig negativt
13. Arbeidsplassvekst	Vil kunne bygge opp under strategien	Mulig positivt
14. Variert arealreserve med ubebygde næringsarealer der infrastruktur er avklart	Ingen påvirkning	Ingen
15. Legge til rette for spredt næringsutvikling	Under bygger strategien	
16. Ivareta lokale særpreg, som kulturminner og kulturmiljø	Næringsvirksomhet ev. med utelagring kan være problematisk nær boliger	Mulig negativt
17. Universell utforming - legge til rette for et inkluderende samfunn	Vil kunne ivaretas	Mulig positivt
18. Sikre tilstrekkelig areal for framtidig kommunal tjenesteyting	Ingen påvirkning	Ingen
19. Masseuttak og deponier må lokaliseres og driftes vurdert ut fra lokale og regionale behov	Ingen påvirkning	Ingen
20. Utvikle et godt lokalt transportnett for veg og bane med gode regionale forbindelser	Ingen påvirkning	Ingen

Innspill nr - navn	130 Momarken travbane
Delområde	Mysen øst
Foreslått formål	Kombinert bebyggelse og anlegg. Tilrettelegging for mer hestesport, med god tilgang til stall/treningsområder i nord og mot Høytorp fort, men også næring og bolig og opplevelsesaktiviteter (konserter)
Planenhetens anbefaling	Tas med videre

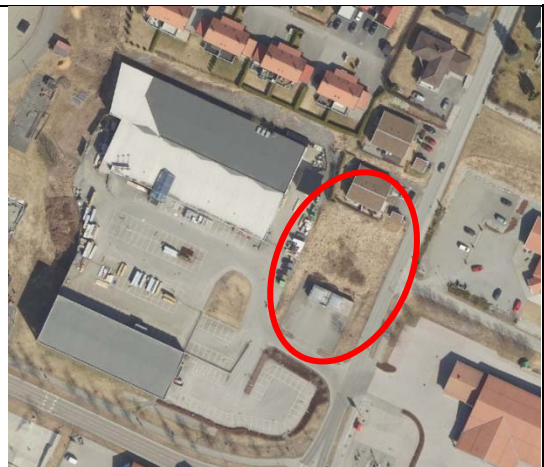
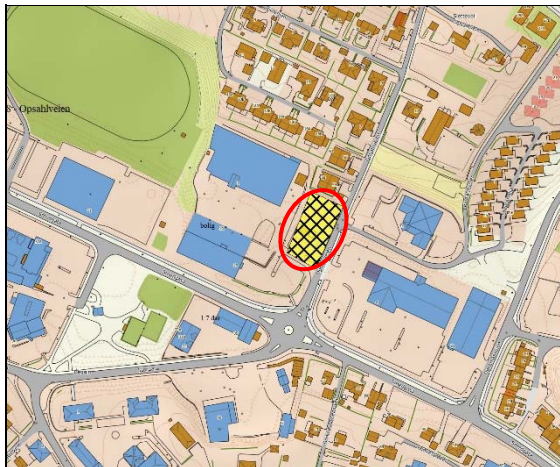


Areal innspilt område	168 daa	Deler av arealet (43,5daa) er allerede avsatt til bolig i gjeldende kommuneplan.
Derav: - dyrka mark	0 daa	
- dyrkbar mark	0 daa	
- skog	Minimalt	
Friluftsområder	Ingen kartlagte friluftsområder berørt	
Kulturminner/-miljø	Berører ikke registrerte kulturminner eller kulturmiljø	
Flomfare	Området er ikke utsatt for flom	
Naturtype	Ingen viktige naturtyper kartlagt	
Løsmasser	Marin strandavsetning, og stor mulighet for marin leire.	
Marin grense	Under	
Radon	Moderat til lav	
Støy	Deler av området ligger i gul støysone	
Hensynssoner	Ingen hensynssone berørt	

Arealstrategi	Påvirkning	Resultat
Gjenbruk av areal og bebyggelse før nye arealer tas i bruk	Gode muligheter for gjenbruk	Positivt
Utbygging i nærhet til eksisterende teknisk og sosial infrastruktur	Området ligger nær tettbebyggelsen	Positivt
1. Nullvisjon for nedbygging av matjord	Ingen påvirkning	Ingen
2. Grønnstrukturen skal sikres og gjøres godt tilgjengelig	Kan tilføre ny grønnstruktur, noe som mangler i område	Mulig positivt
Utbygging i nærhet til kollektivpunkt	Kort vei til bussholdeplass, ca. 2 km til jernbane	Positivt
3. Tilrettelegge for friluftsmuligheter for alle	Ingen påvirkning	Ingen
4. Vi skal ha rene vassdrag og sikre godt drikkevann	Ingen påvirkning	Ingen
5. Opprettholde naturmangfold	Tiltaket kan tilføre økt naturmangfold	Mulig positivt
6. Planlegging for å minimere skader forårsaket av klimaendringer	Området kan ha marin leire, uavklart om tykkelse	Mulig negativt

7. Styrke sosial bærekraft og skape attraktive bostedsområder - legge til rette for varierte boligtyper	Vil kunne ivaretas, men deler av området er støyuutsatt	Mulig positivt
8. Høy bokkvalitet	Ingen påvirkning	Ingen
9. Grønn mobilitet	God kollektivdekning med buss og under 2 km til jernbanestasjon	Positivt
10. Tilstrekkelige arealer til boligformål i alle tettsteder og lokalsentre	Vurderes samlet etter siling	-
11. Spredt boligbygging kan utgjøre inntil 5 %	Vurderes samlet etter siling	-
12. Lokalisering av næring skal følge ABC- prinsippet	Ingen påvirkning	Ingen
13. Arbeidsplassvekst	Vil kunne tilføre arbeidsplasser	Mulig positivt
14. Variert arealreserve med ubebygde næringsarealer der infrastruktur er avklart	Ingen påvirkning	Ingen
15. Legge til rette for spredt næringsutvikling	Ingen påvirkning	Ingen
16. Ivareta lokale særpreg, som kulturminner og kulturmiljø	Vil kunne ivaretas	Mulig positivt
17. Universell utforming - legge til rette for et inkluderende samfunn	Kan utformes slik at det bygger opp om strategien	Mulig positivt
18. Sikre tilstrekkelig areal for framtidig kommunal tjenesteyting	Ingen påvirkning	Ingen
19. Masseuttak og deponier må lokaliseres og driftes vurdert ut fra lokale og regionale behov	Ingen påvirkning	Ingen
20. Utvikle et godt lokalt transportnett for veg og bane med gode regionale forbindelser	Ingen påvirkning	Ingen

Innspill nr - navn	168 Opsahlveien
Delområde	Mysen øst
Foreslått formål	Bolig
Planenhetens anbefaling	Tas ikke med videre



Areal innspilt område	1,7 daa
Derav: - dyrka mark	0
- dyrkbar mark	0
- skog	0
Friluftsområder	Ingen kartlagte friluftsområder berørt
Kulturminner/-miljø	Berører ikke registrerte kulturminner eller kulturmiljø
Flomfare	Området er ikke utsatt for flom
Naturtype	Ingen kartlagte naturtyper
Løsmasser	Hav og fjordavsetninger, tykt dekke. Stor mulighet for marin leire.
Marin grense	Under
Radon	Moderat til lav aktsomhet
Støy	Området vurderes å være noe støyutsatt fra lokaltrafikk, men det er ikke foretatt støymålinger
Hensynssoner	Ingen hensynssone berørt

Arealstrategi	Påvirkning	Resultat
Gjenbruk av areal og bebyggelse før nye arealer tas i bruk	Del av tettstedet, bebygget tomt	Positivt
Utbygging i nærhet til eksisterende teknisk og sosial infrastruktur	Ligger sentralt i tettstedet	Positivt
1. Nullvisjon for nedbygging av matjord	Ingen nedbygging	Ingen
2. Grønnstrukturen skal sikres og gjøres godt tilgjengelig	Ingen påvirkning	Ingen
Utbygging i nærhet til kollektivpunkt	Nær flere kollektivtilbud	Positivt
3. Tilrettelegge for friluftsmuligheter for alle	Ingen påvirkning	Ingen
4. Vi skal ha rene vassdrag og sikre godt drikkevann	Ingen påvirkning	Ingen
5. Opprettholde naturmangfold	Ingen påvirkning	Ingen
6. Planlegging for å minimere skader forårsaket av klimaendringer	Kan være dårlige grunnforhold	Mulig negativt
7. Styrke sosial bærekraft og skape attraktive bostedsområder - legge til rette for varierte boligtyper	Området ligger nær trafikkert lokalvei, omgitt av veier og næringsbebyggelse	Negativt
8. Høy bokvalitet	Arealet vurderes å være lite egnet for bolig	Mulig negativt
9. Grønn mobilitet	Godt kollektivtilbud	Positivt

10. Tilstrekkelige arealer til boligformål i alle tettsteder og lokalsentre	Vurderes samlet etter siling	-
11. Spredt boligbygging kan utgjøre inntil 5 %	Vurderes samlet etter siling	-
12. Lokalisering av næring skal følge ABC- prinsippet	Ingen påvirkning	Ingen
13. Arbeidsplassvekst	Ingen påvirkning	Ingen
14. Variert arealreserve med ubebygde næringsarealer der infrastruktur er avklart	Ingen påvirkning	Ingen
15. Legge til rette for spredt næringsutvikling	Ingen påvirkning	Ingen
16. Ivareta lokale særpreg, som kulturminner og kulturmiljø	Vil kunne ivaretas	Mulig positivt
17. Universell utforming - legge til rette for et inkluderende samfunn	Vil kunne ivaretas	Mulig positivt
18. Sikre tilstrekkelig areal for framtidig kommunal tjenesteyting	Ingen påvirkning	Ingen
19. Masseuttak og deponier må lokaliseres og driftes vurdert ut fra lokale og regionale behov	Ingen påvirkning	Ingen
20. Utvikle et godt lokalt transportnett for veg og bane med gode regionale forbindelser	Ingen påvirkning	Ingen