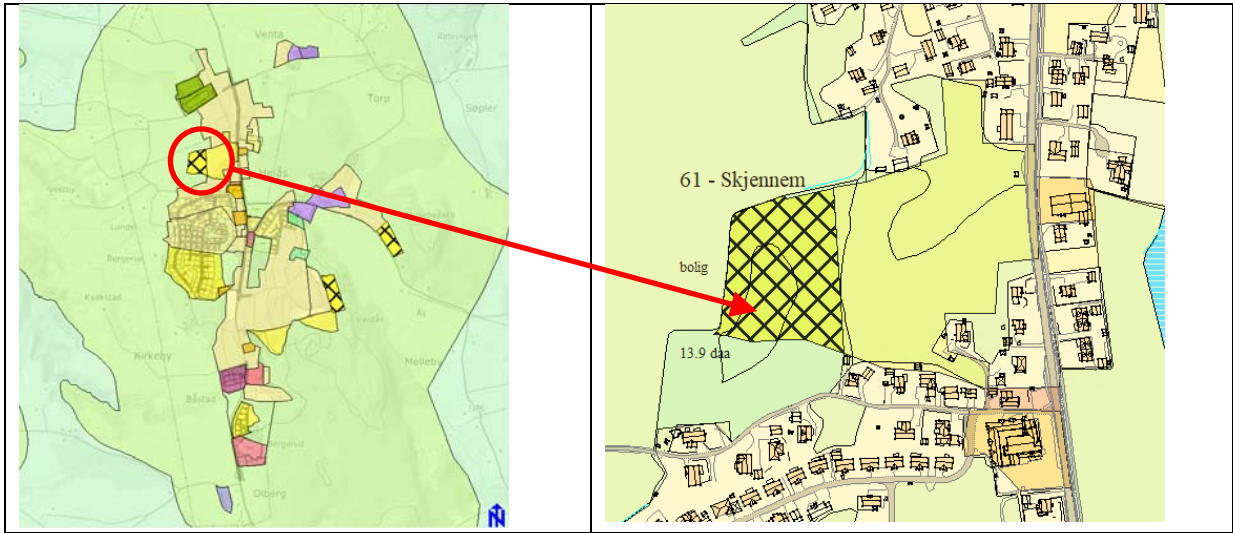


Innspill nr - navn	061 - Skjennem
Delområde	Båstad
Foreslått formål	Bolig
Planenhetens anbefaling	<b>Tas med videre – helhetsvurdering sammen med B5</b>

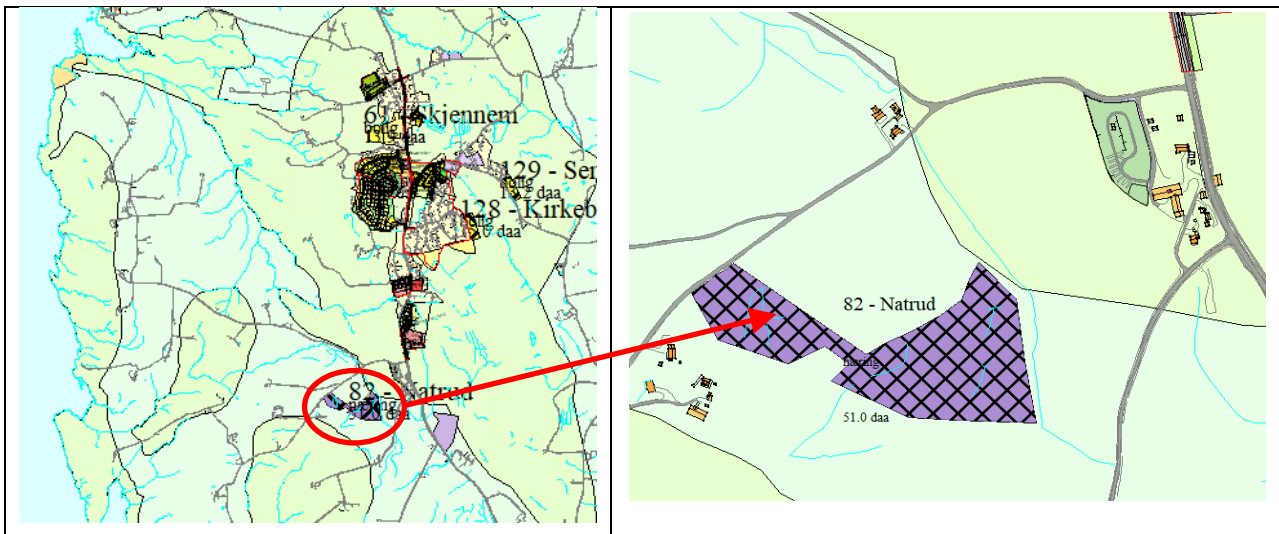


Areal innspilt område	13,9 daa	Skog
Derav: - dyrka mark	0	
- dyrkbar mark	0	
- skog	13,9 daa	Mesteparten høy bonitet, ca. 3,5 daa lav bonitet
Friluftsområder	Ingen registrert	
Kulturminner	Ingen registrert	
Flomfare	Hele området er registrert som aktsomhetsområde for flom	
Løsmasser	Mesteparten av området er bart fjell med tynt torvdekke, noe er hav- og fjordavsetning, tykt dekke	
Marin grense	Hele området ligger under marin grense. Det er svært stor mulighet for marin leire der det er hav- og fjordavsetning	
Naturtyper	Registrert naturtype <i>innland - slettelandskap</i>	
Radon	Moderat til lav faregrad	
Støy	Området er ikke støyutsatt	
Hensynssoner	Ingen berørte hensynssoner	

Arealstrategi	Påvirkning	Resultat
Gjenbruk av areal og bebyggelse før nye arealer tas i bruk	Ingen gjenbruk, området er skog	<b>Negativt</b>
Utbygging i nærhet til eksisterende teknisk og sosial infrastruktur	Ca. 2 km fra skole og barnehage, men tilstøtende til boligområde B5	Nøytralt
1. Nullvisjon for nedbygging av matjord	Berører ikke dyrka eller dyrkbar mark går tapt	Ingen
2. Grønnstrukturen skal sikres og gjøres godt tilgjengelig	Grøntstruktur går tapt	<b>Negativt</b>
Utbygging i nærhet til kollektivpunkt	Nær bussholdeplass	<b>Positivt</b>
3. Tilrettelegge for friluftsmuligheter for alle	Bygger ned skog	<b>Negativt</b>
4. Vi skal ha rene vassdrag og sikre godt drikkevann	Ingen påvirkning	Ingen
5. Opprettholde naturmangfold	Bygger ned skog	<b>Negativt</b>
6. Planlegging for å minimere skader forårsaket av klimaendringer	Ingen påvirkning	Ingen

7. Styrke sosial bærekraft og skape attraktive bostedsområder - legge til rette for varierte boligtyper	Kan utformes slik at det bygger opp om strategien	Mulig positivt
8. Høy bokkvalitet	Kan utformes slik at det bygger opp om strategien	Mulig positivt
9. Grønn mobilitet	Nær bussholdeplass, mangelfullt rutetilbud	Mulig negativt
10. Tilstrekkelige arealer til boligformål i alle tettsteder og lokalsentre	Allerede stor arealreserve i Båstad	Mulig negativt
11. Spredt boligbygging kan utgjøre inntil 5 %	Ingen påvirkning	Ingen
12. Lokalisering av næring skal følge ABC- prinsippet	Ingen påvirkning	Ingen
13. Arbeidsplassvekst	Ingen påvirkning	Ingen
14. Variert arealreserve med ubebygde næringsarealer der infrastruktur er avklart	Ingen påvirkning	Ingen
15. Legge til rette for spredt næringsutvikling	Ingen påvirkning	Ingen
16. Ivareta lokale særpreg, som kulturminner og kulturmiljø	Ingen påvirkning	Ingen
17. Universell utforming - legge til rette for et inkluderende samfunn	Kan utformes slik at det bygger opp om strategien	Mulig positivt
18. Sikre tilstrekkelig areal for framtidig kommunal tjenesteyting	Ingen påvirkning	Ingen
19. Masseuttak og deponier må lokaliseres og driftes vurdert ut fra lokale og regionale behov	Ingen påvirkning	Ingen
20. Utvikle et godt lokalt transportnett for veg og bane med gode regionale forbindelser	Ingen påvirkning	Ingen

Innspill nr - navn	082 - Natrud
Delområde	Båstad
Foreslått formål	Næring
Planenhetens anbefaling	<b>Tas ikke med videre</b>

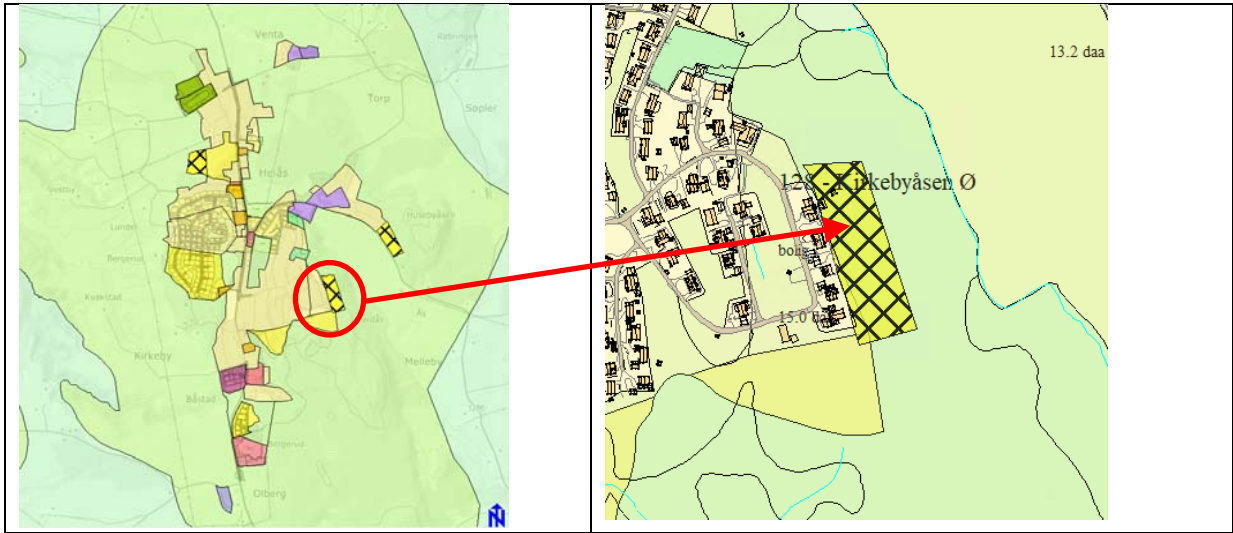


Areal innspilt område	51,0 daa	
Derav: - dyrka mark	0,8 daa	
- dyrkbar mark	42,9 daa	
- skog	50,2 daa	Høy bonitet
Friluftsområder	Ingen registrert	
Kulturminner	Ingen registrert	
Flomfare	Ikke flomutsatt	
Løsmasser	Mesteparten av området er hav- og fjordavsetning tykt dekke, noe bart fjell med tynt torvdekke	
Marin grense	Hele området ligger under marin grense, og det er svært stor mulighet for marin leire der det er hav- og fjordavsetning	
Naturtyper	Innlandsslettelandskap under skoggrensen med bebygde områder og jordbruksdominans	
Radon	Moderat til lav faregrad	
Støy	Området er ikke støyutsatt	
Hensynssoner	Ingen berørte hensynssoner	

Arealstrategi	Påvirkning	Resultat
Gjenbruk av areal og bebyggelse før nye arealer tas i bruk	Ingen gjenbruk, området er skog	<b>Negativt</b>
Utbygging i nærhet til eksisterende teknisk og sosial infrastruktur	Uavklart avløpssituasjon	<b>Negativt</b>
1. Nullvisjon for nedbygging av matjord	Dyrkbar mark bygges ned	<b>Negativt</b>
2. Grønnstrukturen skal sikres og gjøres godt tilgjengelig	Grøntstruktur går tapt	<b>Negativt</b>
Utbygging i nærhet til kollektivpunkt	Nært bussholdeplass	<b>Positivt</b>
3. Tilrettelegge for friluftsmuligheter for alle	Bygger ned skog	<b>Negativt</b>
4. Vi skal ha rene vassdrag og sikre godt drikkevann	Ingen påvirkning	Ingen
5. Opprettholde naturmangfold	Bygger ned skog	<b>Negativt</b>
6. Planlegging for å minimere skader forårsaket av klimaendringer	Ingen påvirkning	Ingen
7. Styrke sosial bærekraft og skape attraktive bostedsområder - legge til rette for varierte boligtyper	Ingen påvirkning	Ingen

8. Høy bokkvalitet	Ingen påvirkning	Ingen
9. Grønn mobilitet	Nært bussholdeplass	<b>Positivt</b>
10. Tilstrekkelige arealer til boligformål i alle tettsteder og lokalsentre	Ingen påvirkning	Ingen
11. Spredt boligbygging kan utgjøre inntil 5 %	Ingen påvirkning	Ingen
12. Lokalisering av næring skal følge ABC- prinsippet	Ingen påvirkning	Ingen
13. Arbeidsplassvekst	Kan gi arbeidsplassvekst	<b>Mulig positivt</b>
14. Variert arealreserve med ubebygde næringsarealer der infrastruktur er avklart	Infrastruktur ikke avklart	Ingen
15. Legge til rette for spredt næringsutvikling	Ingen påvirkning	Ingen
16. Ivareta lokale særpreg, som kulturminner og kulturmiljø	Ingen påvirkning	Ingen
17. Universell utforming - legge til rette for et inkluderende samfunn	Kan utformes slik at det bygger opp om strategien	<b>Mulig positivt</b>
18. Sikre tilstrekkelig areal for framtidig kommunal tjenesteyting	Ingen påvirkning	Ingen
19. Masseuttak og deponier må lokaliseres og driftes vurdert ut fra lokale og regionale behov	Ingen påvirkning	Ingen
20. Utvikle et godt lokalt transportnett for veg og bane med gode regionale forbindelser	Ingen påvirkning	Ingen

Innspill nr - navn	128 Kirkebyåsen Ø
Delområde	Båstad
Foreslått formål	Bolig
Planenhetens anbefaling	<b>Tas ikke med videre</b>

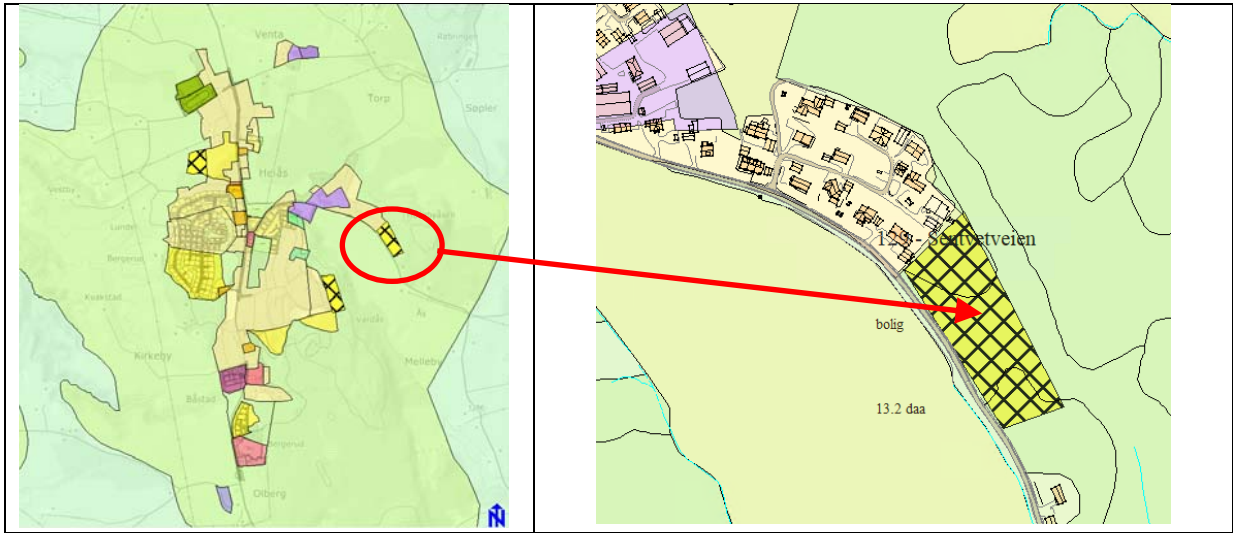


Areal innspilt område	15 daa	
Derav: - dyrka mark	-	
- dyrkbar mark	-	
- skog	14,7 daa	Barskog
Friluftsområder	Arealet ligger i svært viktig friluftsområde Båstad skole/lysløypa/Kirkebyåsen (nærturterreng)	
Kulturminner	-	
Løsmasser	Bart fjell med tynt torvdekke	
Marin grense	Så å si hele arealet ligger over marin grense, med liten mulighet for marin leire	
Naturtyper	Registrert landskapstype Innland slettelandskap	
Arter av nasjonal forvaltningsinteresse	-	
Radon	Moderat til lav faregrad	
Støy	Ikke støyutsatt	
Hensynssoner	Ligger i H530_5 hensynssone friluftsliv	

Arealstrategi	Påvirkning	Resultat
Gjenbruk av areal og bebyggelse før nye arealer tas i bruk	Nytt areal tas i bruk	<b>Negativt</b>
Utbygging i nærhet til eksisterende teknisk og sosial infrastruktur	Ja. Ligger i Båstad lokalsenter	<b>Positivt</b>
1. Nullvisjon for nedbygging av matjord	Ingen påvirkning	Ingen
2. Grønnstrukturen skal sikres og gjøres godt tilgjengelig	Utbygging vil bygge ned deler av grønnstruktur	<b>Negativt</b>
Utbygging i nærhet til kollektivpunkt	Ja. Busstopp (skole- og rutebuss) krysset rv 22- Kirkebyåsen	<b>Positivt</b>
3. Tilrettelegge for friluftsmuligheter for alle	Arealet ligger i svært viktig nærturterreng	<b>Negativt</b>
4. Vi skal ha rene vassdrag og sikre godt drikkevann	Grunnvannsborehull inntil arealet	<b>Mulig negativt</b>
5. Opprettholde naturmangfold	Utbygging vil endre skogbiotop	<b>Negativt</b>

6. Planlegging for å minimere skader forårsaket av klimaendringer	Utløsningsområde for snøskred i nordøst	Mulig negativt
7. Styrke sosial bærekraft og skape attraktive bostedsområder - legge til rette for varierte boligtyper	Kan utformes slik at det underbygge strategien	Mulig positivt
8. Høy bokvalitet	Kan utformes slik at det underbygge strategien	Mulig positivt
9. Grønn mobilitet	Området er godt tilrettelagt for gående og syklende. Nærhet til kollektivpunkt med rutebusstilbud.	Positivt
10. Tilstrekkelige arealer til boligformål i alle tettsteder og lokalsentre	Må inngå i en helhetlig vurdering	Mulig positivt
11. Spredt boligbygging kan utgjøre inntil 5 %	Ingen påvirkning	Ingen
12. Lokalisering av næring skal følge ABC- prinsippet	Ingen påvirkning	Ingen
13. Arbeidsplassvekst	Ingen påvirkning	Ingen
14. Variert arealreserve med ubebygde næringsarealer der infrastruktur er avklart	Ingen påvirkning	Ingen
15. Legge til rette for spredt næringsutvikling	Ingen påvirkning	Ingen
16. Ivareta lokale særpreg, som kulturminner og kulturmiljø	Ingen påvirkning	Ingen
17. Universell utforming - legge til rette for et inkluderende samfunn	Kan utformes slik at det underbygge strategien	Mulig positivt
18. Sikre tilstrekkelig areal for framtidig kommunal tjenesteyting	Ingen påvirkning	Ingen
19. Masseuttak og deponier må lokaliseres og driftes vurdert ut fra lokale og regionale behov	Ingen påvirkning	Ingen
20. Utvikle et godt lokalt transportnett for veg og bane med gode regionale forbindelser	Ingen påvirkning	Ingen

Innspill nr - navn	129 Sentvetveien
Delområde	Båstad
Foreslått formål	Bolig
Planenhetens anbefaling	<b>Tas ikke med videre</b>



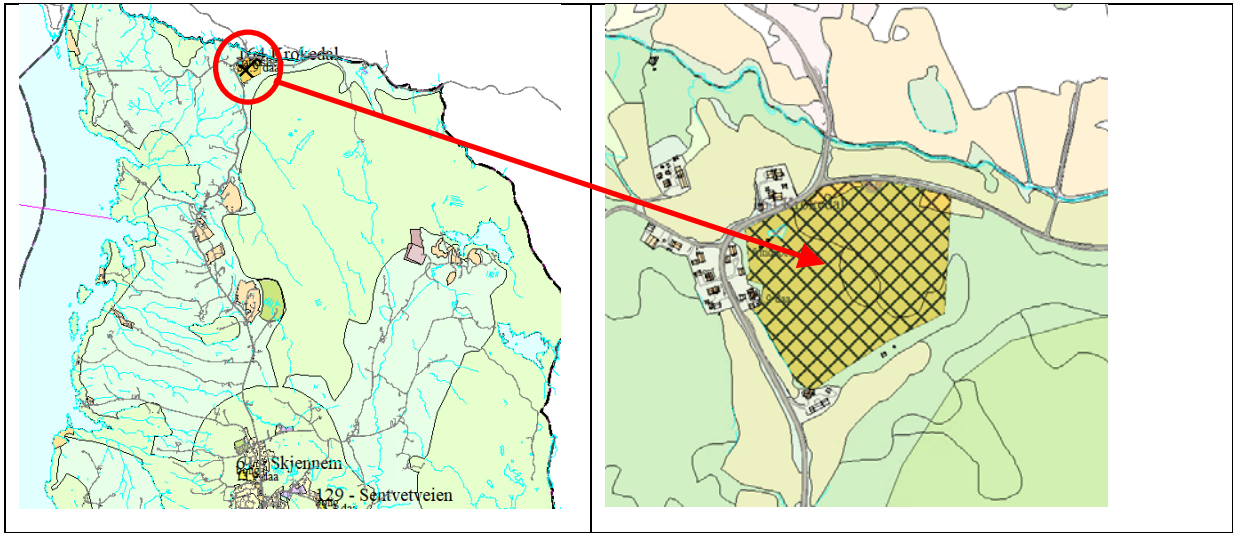
Areal innspilt område	13,2 daa	
Derav: - dyrka mark	-	
- dyrkbar mark	-	
- skog	13,2 daa	Barskog av varierende bonitet
Friluftsområder	Store deler av arealet ligger i registrert friluftsområde Husebyåsen (nærturterreng)	
Kulturminner	-	
Løsmasser	Bart fjell med tynt torvdekke	
Marin grense	Under marin grense, med liten sannsynlighet for marin leire	
Naturtyper	Registrert landskapstype innland slettelandskap	
Arter av nasjonal forvaltningsinteresse	-	
Radon	Moderat til lav faregrad	
Støy	Ikke registrert støyutsatt	
Hensynssoner	-	

Arealstrategi	Påvirkning	Resultat
Gjenbruk av areal og bebyggelse før nye arealer tas i bruk	Nytt areal tas i bruk	<b>Negativt</b>
Utbygging i nærhet til eksisterende teknisk og sosial infrastruktur	Ligger til lokalsenter Båstad	<b>Positivt</b>
1. Nullvisjon for nedbygging av matjord	Ingen påvirkning	Ingen
2. Grønnstrukturen skal sikres og gjøres godt tilgjengelig	Utbygging vil gripe inn i grønnstruktur	<b>Mulig negativt</b>
Utbygging i nærhet til kollektivpunkt	Ja. Busstopp (skole- og rutebuss) krysset rv 22-Sentvetveien	<b>Positivt</b>
3. Tilrettelegge for friluftsmuligheter for alle	Arealet ligger i registrert friluftsområde nærturterreng	<b>Negativt</b>
4. Vi skal ha rene vassdrag og sikre godt drikkevann	Ingen påvirkning	Ingen
5. Opprettholde naturmangfold	Utbygging vil endre skogbiotop	<b>Negativt</b>

6. Planlegging for å minimere skader forårsaket av klimaendringer	Ingen påvirkning	Ingen
7. Styrke sosial bærekraft og skape attraktive bostedsområder - legge til rette for varierte boligtyper	Kan utformes slik at strategien underbygges	Mulig positivt
8. Høy bokvalitet	Kan utformes slik at strategien underbygges	Mulig positivt
9. Grønn mobilitet	Kollektivpunkt med rutebusstilbud i nærheten. Ikke gang- og sykkelvei til området.	Mulig positivt Mulig negativt
10. Tilstrekkelige arealer til boligformål i alle tettsteder og lokalsentre	Må inngå i en helhetlig vurdering	Mulig positivt
11. Spredt boligbygging kan utgjøre inntil 5 %	Ingen påvirkning	Ingen
12. Lokalisering av næring skal følge ABC- prinsippet	Ingen påvirkning	Ingen
13. Arbeidsplassvekst	Ingen påvirkning	Ingen
14. Variert arealreserve med ubebygde næringsarealer der infrastruktur er avklart	Ingen påvirkning	Ingen
15. Legge til rette for spredt næringsutvikling	Ingen påvirkning	Ingen
16. Ivareta lokale særpreg, som kulturminner og kulturmiljø	Ingen påvirkning	Ingen
17. Universell utforming - legge til rette for et inkluderende samfunn	Kan utformes slik at strategien underbygges	Mulig positivt
18. Sikre tilstrekkelig areal for framtidig kommunal tjenesteyting	Ingen påvirkning	Ingen
19. Masseuttak og deponier må lokaliseres og driftes vurdert ut fra lokale og regionale behov	Ingen påvirkning	Ingen
20. Utvikle et godt lokalt transportnett for veg og bane med gode regionale forbindelser	Ingen påvirkning	Ingen



Innspill nr - navn	164 Krokedal
Delområde	Båstad
Foreslått formål	Fritidsbebyggelse
Planenhetens anbefaling	<b>Tas ikke med videre</b>



Areal innspilt område	89 daa	
Derav: - dyrka mark	3 daa	
- dyrkbar mark	-	
- skog	85 daa	Barskog med varierende bonitet
Friluftsområder	-	
Kulturminner	-	
Løsmasser	I hovedsak bart fjell med tynt torvdekke	
Marin grense	Mindre deler av arealet ligger over marin grense. Liten mulighet for marin leire	
Naturtyper	Registrert naturtype skogsdam (lokalt viktig). Arealet ligger i nærheten av Teigsåa, som er registrert naturtype bekke- og søvassdrag (svært viktig) Registrert landskapstype Inland ås- og fjellandskap	
Arter av nasjonal forvaltningsinteresse	-	
Radon	Moderat til lav faregrad	
Støy	Ikke registrert støyuksatt	
Hensynssoner	-	

Arealstrategi	Påvirkning	Resultat
Gjenbruk av areal og bebyggelse før nye arealer tas i bruk	Nytt areal tas i bruk	<b>Negativt</b>
Utbygging i nærhet til eksisterende teknisk og sosial infrastruktur	Nei.	<b>Negativt</b>
1. Nullvisjon for nedbygging av matjord	Dyrka mark kan bli berørt	Mulig negativt
2. Grønnstrukturen skal sikres og gjøres godt tilgjengelig	Utbygging vil gripe inn i grønnstruktur.	Mulig negativt
Utbygging i nærhet til kollektivpunkt	Solvang busstopp (skole- og rutebuss) og Krokedal busstopp (skolerute) ligger i nærheten av arealet	<b>Positivt</b>
3. Tilrettelegge for friluftsmuligheter for alle	Utbygging vil gripe inn i grønnstruktur. Lokalt viktig skogsdam på arealet	Mulig negativt

4. Vi skal ha rene vassdrag og sikre godt drikkevann	Det ligger en skogsdam på arealet	Mulig negativt
5. Opprettholde naturmangfold	Utbygging vil endre skogbiotop	Negativt
6. Planlegging for å minimere skader forårsaket av klimaendringer	Ingen påvirkning	Ingen
7. Styrke sosial bærekraft og skape attraktive bostedsområder - legge til rette for varierte boligtyper	Ingen påvirkning	Ingen
8. Høy bokvalitet	Ingen påvirkning	Ingen
9. Grønn mobilitet	Ikke tilrettelagt for gående og syklende. Begrensninger i busstilbud.	Negativt
10. Tilstrekkelige arealer til boligformål i alle tettsteder og lokalsentre	Ingen påvirkning	Ingen
11. Spredt boligbygging kan utgjøre inntil 5 %	Ingen påvirkning	Ingen
12. Lokalisering av næring skal følge ABC- prinsippet	Ingen påvirkning	Ingen
13. Arbeidsplassvekst	Ingen påvirkning	Ingen
14. Variert arealreserve med ubebygde næringsarealer der infrastruktur er avklart	Ingen påvirkning	Ingen
15. Legge til rette for spredt næringsutvikling	Ingen påvirkning	Ingen
16. Ivareta lokale særpreg, som kulturminner og kulturmiljø	Ingen påvirkning	Ingen
17. Universell utforming - legge til rette for et inkluderende samfunn		
18. Sikre tilstrekkelig areal for framtidig kommunal tjenesteyting	Ingen påvirkning	Ingen
19. Masseuttak og deponier må lokaliseres og driftes vurdert ut fra lokale og regionale behov	Ingen påvirkning	Ingen
20. Utvikle et godt lokalt transportnett for veg og bane med gode regionale forbindelser	Ingen påvirkning	Ingen