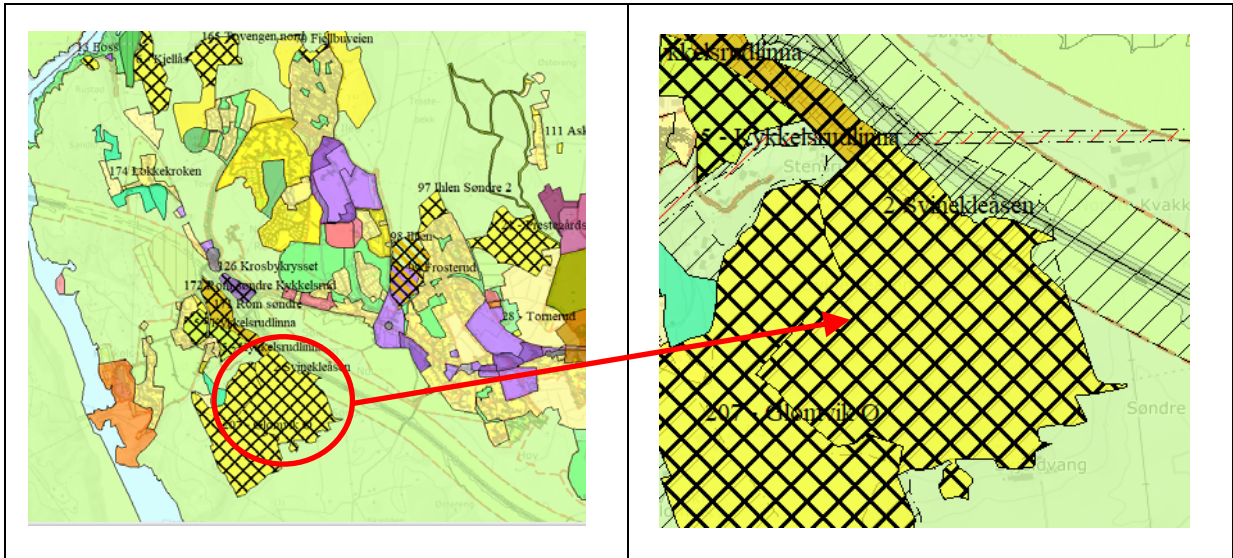


Innspill nr - navn	2 – Svinekleåsen
Delområde	Rom
Foreslått formål	Bolig
Planenhetens anbefaling	Tas ikke med videre

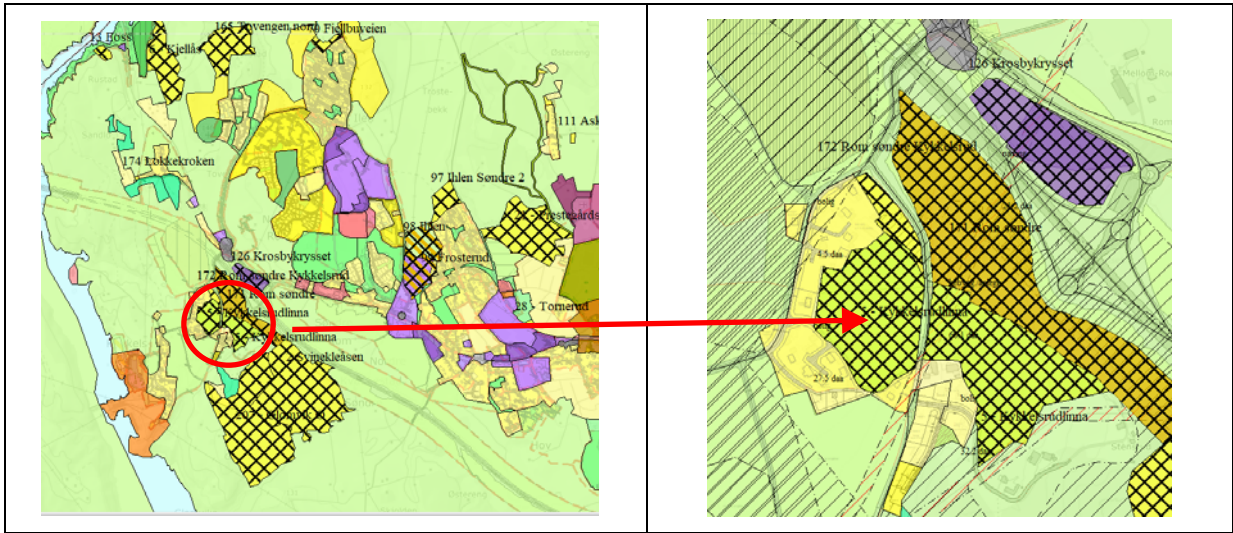


Areal innspilt område	241,6 daa	Gjeldende formål: LNF
Derav: - dyrka mark	0,14 daa	
- dyrkbar mark	Ca. 14,5 daa	
- skog	236,7 daa	For det meste barskog med høy bonitet, noe middels bonitet
Løsmasser	Hav-, fjord- og strandavsetninger av varierende mektighet, noe fjell	
Friluftsområder	Så godt som hele området er et kartlagt friluftsområde - nærturterreng	
Kulturminner	Et kulturminne - gravrøys, er lokalisert innenfor området	
Marin grense	Det er store til svært store muligheter for marin leire i mesteparten av området	
Radon	Moderat til lav aktsomhet	
Støy	Deler av område ligger i rød støysone, og deler i gul sone	
Hensynssoner	H530_11 hensyn friluftsliv, H550_15 hensyn landskap	

Arealstrategi	Påvirkning	Resultat
Gjenbruk av areal og bebyggelse før nye arealer tas i bruk	Minimalt gjenbruk, hovedsakelig skogkledd	Negativt
Utbygging i nærhet til eksisterende teknisk og sosial infrastruktur	Ca 1,8 km til skole, og annen sosial infrastruktur	Negativt
1. Nullvisjon for nedbygging av matjord	Noe dyrkbar jord går tapt	Negativt
2. Grønnstrukturen skal sikres og gjøres godt tilgjengelig	Grøntstruktur går tapt	Negativt
Utbygging i nærhet til kollektivpunkt	Nær bussholdeplass, ca 4 km til jernbanestasjon	Negativt
3. Tilrettelegge for friluftsmuligheter for alle	Bygger ned friluftsområde	Negativt
4. Vi skal ha rene vassdrag og sikre godt drikkevann	Ingen påvirkning	Ingen
5. Opprettholde naturmangfold	Bygger ned naturområde	Negativt
6. Planlegging for å minimere skader forårsaket av klimaendringer	Ingen påvirkning	Ingen
7. Styrke sosial bærekraft og skape attraktive bostedsområder - legge til rette for varierte boligtyper	Kan utformes slik at det bygger opp om strategien	Mulig positivt
8. Høy bokvalitet	Kan utformes slik at det bygger opp om strategien	Mulig positivt

9. Grønn mobilitet	Ca 4 km fra jernbane, 1,5 km fra buss	Negativt
10. Tilstrekkelige arealer til boligformål i alle tettsteder og lokalsentre	Kan utformes slik at det bygger opp om strategien	Mulig positivt
11. Spredt boligbygging kan utgjøre inntil 5 %	Ingen påvirkning	Ingen
12. Lokalisering av næring skal følge ABC- prinsippet	Ingen påvirkning	Ingen
13. Arbeidsplassvekst	Ingen påvirkning	Ingen
14. Variert arealreserve med ubebygde næringsarealer der infrastruktur er avklart	Ingen påvirkning	Ingen
15. Legge til rette for spredt næringsutvikling	Ingen påvirkning	Ingen
16. Ivareta lokale særpreg, som kulturminner og kulturmiljø	Ingen påvirkning	Ingen
17. Universell utforming - legge til rette for et inkluderende samfunn	Kan utformes slik at det bygger opp om strategien	Mulig positivt
18. Sikre tilstrekkelig areal for framtidig kommunal tjenesteyting	Ingen påvirkning	Ingen
19. Masseuttak og deponier må lokaliseres og driftes vurdert ut fra lokale og regionale behov	Ingen påvirkning	Ingen
20. Utvikle et godt lokalt transportnett for veg og bane med gode regionale forbindelser	Ingen påvirkning	Ingen

Innspill nr - navn	5 – Kykkelsrudlinna
Delområde	Rom
Foreslått formål	Bolig
Planenhetens anbefaling	Tas ikke med videre



Areal innspilt område	59,7 daa	Gjeldende formål: LNF
Derav: - dyrka mark	9,45 daa	Ca halvparten god, og halvparten svært god jordkvalitet
- dyrkbar mark	Ca. 4,5 daa	
- skog	42,8 daa	For det meste barskog med høy bonitet, noe middels bonitet
Løsmasser	Varierende; både hav-, fjord- og strandavsetninger av varierende mektighet, morenemateriale og noe fjell	
Friluftsområder	Store deler av området er et kartlagt friluftsområde - nærturterreng	
Kulturminner	Ingen registrerte	
Marin grense	Området ligger under marin grense, og det er store til svært store muligheter for marin leire i mesteparten av området	
Radon	Moderat til lav aktsomhet	
Støy	En del av område ligger i gul støysone	
Hensynssoner	Faresone høyspenningsanlegg går gjennom området	

Arealstrategi	Påvirkning	Resultat
Gjenbruk av areal og bebyggelse før nye arealer tas i bruk	Minimalt gjenbruk, hovedsakelig dyrka mark	Negativt
Utbygging i nærhet til eksisterende teknisk og sosial infrastruktur	Ca 1,8 km til skole, og annen sosial infrastruktur	Negativt
1. Nullvisjon for nedbygging av matjord	Noe dyrkbar jord går tapt	Negativt
2. Grønnstrukturen skal sikres og gjøres godt tilgjengelig	Grøntstruktur går tapt	Negativt
Utbygging i nærhet til kollektivpunkt	600 m til buss, Ca 3,8 km til jernbanestasjon	Negativt
3. Tilrettelegge for friluftsmuligheter for alle	Bygger ned friluftsområde	Negativt
4. Vi skal ha rene vassdrag og sikre godt drikkevann	Ingen påvirkning	Ingen
5. Opprettholde naturmangfold	Bygger ned naturområde	Negativt
6. Planlegging for å minimere skader forårsaket av klimaendringer	Ingen påvirkning	Ingen
7. Styrke sosial bærekraft og skape attraktive bostedsområder - legge til rette for varierte boligtyper	Kan utformes slik at det bygger opp om strategien	Mulig positivt
8. Høy bokvalitet	Kan utformes slik at det bygger opp om strategien	Mulig positivt

9. Grønn mobilitet	Ca 3,8 km fra jernbane, 600 m fra buss	Negativt
10. Tilstrekkelige arealer til boligformål i alle tettsteder og lokalsentre	Kan utformes slik at det bygger opp om strategien	Mulig positivt
11. Spredt boligbygging kan utgjøre inntil 5 %	Ingen påvirkning	Ingen
12. Lokalisering av næring skal følge ABC- prinsippet	Ingen påvirkning	Ingen
13. Arbeidsplassvekst	Ingen påvirkning	Ingen
14. Variert arealreserve med ubebygde næringsarealer der infrastruktur er avklart	Ingen påvirkning	Ingen
15. Legge til rette for spredt næringsutvikling	Ingen påvirkning	Ingen
16. Ivareta lokale særpreg, som kulturminner og kulturmiljø	Ingen påvirkning	Ingen
17. Universell utforming - legge til rette for et inkluderende samfunn	Kan utformes slik at det bygger opp om strategien	Mulig positivt
18. Sikre tilstrekkelig areal for framtidig kommunal tjenesteyting	Ingen påvirkning	Ingen
19. Masseuttak og deponier må lokaliseres og driftes vurdert ut fra lokale og regionale behov	Ingen påvirkning	Ingen
20. Utvikle et godt lokalt transportnett for veg og bane med gode regionale forbindelser	Ingen påvirkning	Ingen

Innspill nr - navn	6 - Kjellås
Delområde	Rom
Foreslått formål	Bolig
Planenhetens anbefaling	Tas ikke med videre

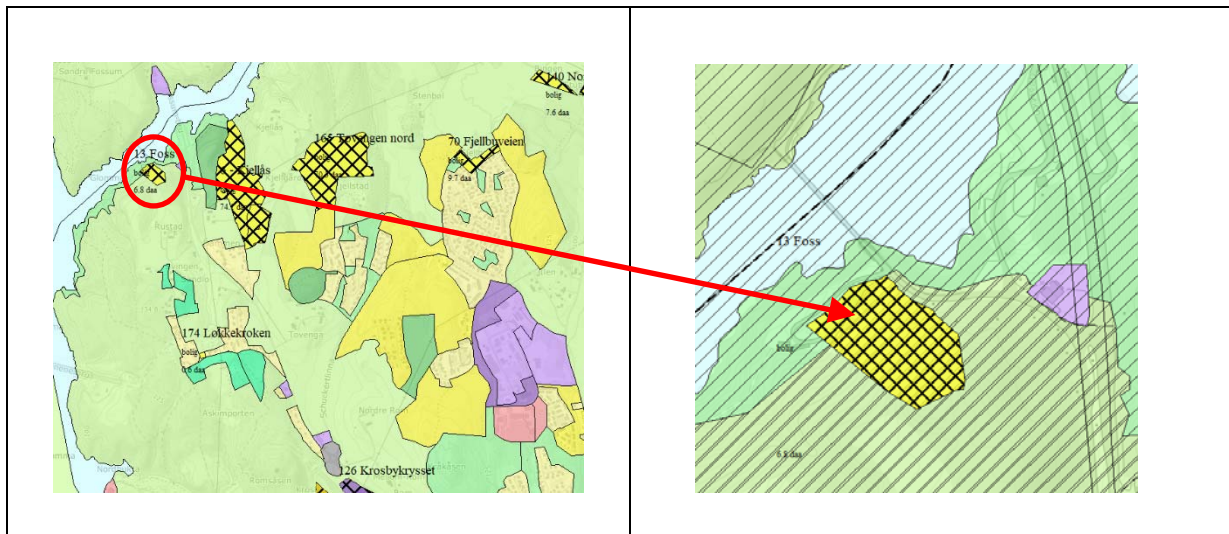


Areal innspilt område	72,3 daa	
Derav: - dyrka mark	0	
- dyrkbar mark	ca. 18 daa	
- skog	72,3 daa	Hovedsakelig barskog med høy bonitet
Friluftsområder	Nesten hele området er et kartlagt friluftsområde - nærturterreng	
Kulturminner	Ca. halvparten av området (nordlig del) er registrert som kulturhistorisk landskap av nasjonal interesse	
Løsmasser	Hav- og fjordavsetning, sammenhengende, tykt dekke	
Marin grense	Området ligger under marin grense, og det er svært store muligheter for marin leire i mesteparten av området	
Radon	Moderat til lav aktsomhet	
Tur- og friluftsruter	Merket fotrute, «Glommastien», nord i området	
Støy	Ikke støyutsatt	
Hensynssoner	Faresone høyspenningsannlegg går gjennom området, hensynssone H530_3 friluftsliv og H550_18 hensyn landskap over mesteparten av området	

Arealstrategi	Påvirkning	Resultat
Gjenbruk av areal og bebyggelse før nye arealer tas i bruk	Minimalt gjenbruk, hovedsakelig dyrka mark	Negativt
Utbygging i nærhet til eksisterende teknisk og sosial infrastruktur	Ca 2,9 km til skole, og annen sosial infrastruktur	Negativt
1. Nullvisjon for nedbygging av matjord	Noe dyrkbar jord går tapt	Negativt
2. Grønnstrukturen skal sikres og gjøres godt tilgjengelig	Grøntstruktur går tapt	Negativt
Utbygging i nærhet til kollektivpunkt	Ca 4,2 km til jernbanestasjon	Negativt
3. Tilrettelegge for friluftsmuligheter for alle	Bygger ned friluftsområde	Negativt
4. Vi skal ha rene vassdrag og sikre godt drikkevann	Mulig påvirkning av Glomma	Mulig negativt
5. Opprettholde naturmangfold	Bygger ned friluftsområde	Negativt
6. Planlegging for å minimere skader forårsaket av klimaendringer	Ingen påvirkning	Ingen
7. Styrke sosial bærekraft og skape attraktive bostedsområder - legge til rette for varierte boligtyper	Kan utformes slik at det bygger opp om strategien	Mulig positivt

8. Høy bokkvalitet	Kan utformes slik at det bygger opp om strategien	Mulig positivt
9. Grønn mobilitet	Ca 4,2 km fra jernbane, 600 m fra buss	Negativt
10. Tilstrekkelige arealer til boligformål i alle tettsteder og lokalsentre	Kan utformes slik at det bygger opp om strategien	Mulig positivt
11. Spredt boligbygging kan utgjøre inntil 5 %	Ingen påvirkning	Ingen
12. Lokalisering av næring skal følge ABC- prinsippet	Ingen påvirkning	Ingen
13. Arbeidsplassvekst	Ingen påvirkning	Ingen
14. Variert arealreserve med ubebygde næringsarealer der infrastruktur er avklart	Ingen påvirkning	Ingen
15. Legge til rette for spredt næringsutvikling	Ingen påvirkning	Ingen
16. Ivareta lokale særpreg, som kulturminner og kulturmiljø	Ingen påvirkning	Ingen
17. Universell utforming - legge til rette for et inkluderende samfunn	Kan utformes slik at det bygger opp om strategien	Mulig positivt
18. Sikre tilstrekkelig areal for framtidig kommunal tjenesteyting	Ingen påvirkning	Ingen
19. Masseuttak og deponier må lokaliseres og driftes vurdert ut fra lokale og regionale behov	Ingen påvirkning	Ingen
20. Utvikle et godt lokalt transportnett for veg og bane med gode regionale forbindelser	Ingen påvirkning	Ingen

Innspill nr - navn	13 - Foss
Delområde	Rom
Foreslått formål	Bolig
Planenhetens anbefaling	Tas ikke med videre

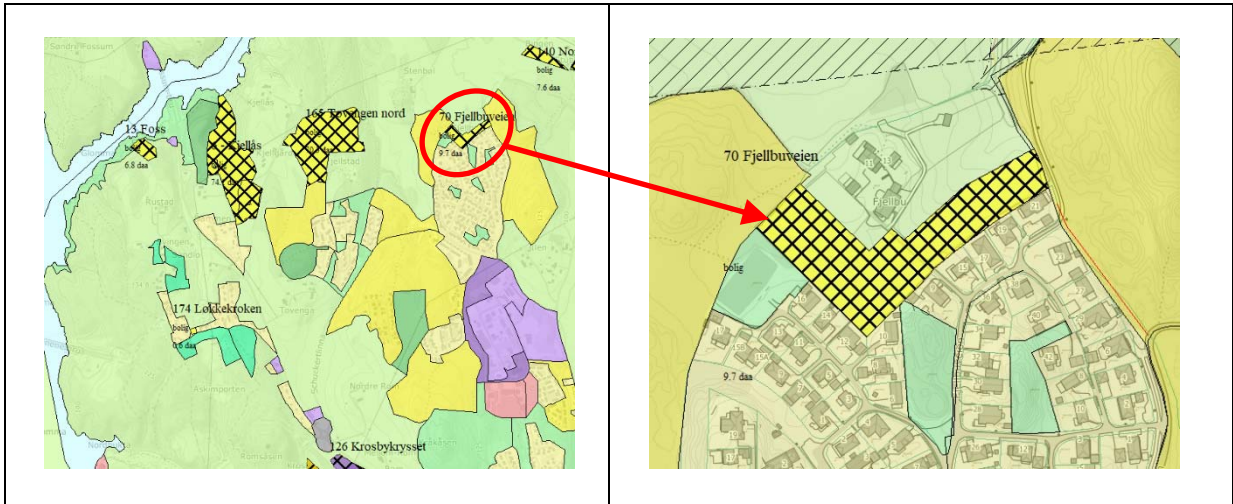


Areal innspilt område	6,8 daa	
Derav: - dyrka mark	0	
- dyrkbar mark	0	
- skog	5,0 daa	Hovedsakelig barskog med lav bonitet
Friluftsområder	Hele området er et kartlagt friluftsområde – nærturterreng og strandsone	
Kulturminner	Hele området er registrert som kulturhistorisk landskap av nasjonal interesse Hovedbygningen er SEFRAK-registrert og meldepliktig i hht Kulturminnelova §25	
Løsmasser	Delvis hav- og fjordavsetning, sammenhengende, tykt dekke, og delvis bart fjell med tynt torvdekke (ca 50/50)	
Marin grense	Området ligger under marin grense, og i deler av området er det svært store muligheter for marin leire, mens det i deler av området er bart fjell der sjansen for marine leirer er stort sett fraværende	
Radon	Moderat til lav aktsomhet	
Støy	Deler av området ligger i gul støysone	
Hensynssoner	Hele området dekket av hensynssone H530_3 friluftsliv og H550_18 hensyn landskap	

Arealstrategi	Påvirkning	Resultat
Gjenbruk av areal og bebyggelse før nye arealer tas i bruk	Noe gjenbruk av arealer, ca. 1,8 daa – mesteparten ikke gjenbruk	Negativt
Utbygging i nærhet til eksisterende teknisk og sosial infrastruktur	Ca 3,2 km til skole, og annen sosial infrastruktur	Negativt
1. Nullvisjon for nedbygging av matjord	Ingen påvirkning	Ingen
2. Grønnstrukturen skal sikres og gjøres godt tilgjengelig	Grøntstruktur går tapt	Negativt
Utbygging i nærhet til kollektivpunkt	Ca 3,3 km til jernbanestasjon	Negativt
3. Tilrettelegge for friluftsmuligheter for alle	Bygger ned friluftsområde	Negativt
4. Vi skal ha rene vassdrag og sikre godt drikkevann	Mulig påvirkning av Glomma	Mulig negativt
5. Opprettholde naturmangfold	Bygger ned friluftsområde	Negativt
6. Planlegging for å minimere skader forårsaket av klimaendringer	Ingen påvirkning	Ingen

7. Styrke sosial bærekraft og skape attraktive bostedsområder - legge til rette for varierte boligtyper	Kan utformes slik at det bygger opp om strategien	Mulig positivt
8. Høy bokkvalitet	Kan utformes slik at det bygger opp om strategien	Mulig positivt
9. Grønn mobilitet	Ca 3,3 km fra jernbane, 600 m fra buss	Negativt
10. Tilstrekkelige arealer til boligformål i alle tettsteder og lokalsentre	Kan utformes slik at det bygger opp om strategien	Mulig positivt
11. Spredt boligbygging kan utgjøre inntil 5 %	Ingen påvirkning	Ingen
12. Lokalisering av næring skal følge ABC- prinsippet	Ingen påvirkning	Ingen
13. Arbeidsplassvekst	Ingen påvirkning	Ingen
14. Variert arealreserve med ubebygde næringsarealer der infrastruktur er avklart	Ingen påvirkning	Ingen
15. Legge til rette for spredt næringsutvikling	Ingen påvirkning	Ingen
16. Ivareta lokale særpreg, som kulturminner og kulturmiljø	Ingen påvirkning	Ingen
17. Universell utforming - legge til rette for et inkluderende samfunn	Kan utformes slik at det bygger opp om strategien	Mulig positivt
18. Sikre tilstrekkelig areal for framtidig kommunal tjenesteyting	Ingen påvirkning	Ingen
19. Masseuttak og deponier må lokaliseres og driftes vurdert ut fra lokale og regionale behov	Ingen påvirkning	Ingen
20. Utvikle et godt lokalt transportnett for veg og bane med gode regionale forbindelser	Ingen påvirkning	Ingen

Innspill nr - navn	70 – Fjellbuveien
Delområde	Rom
Foreslått formål	Bolig
Planenhetens anbefaling	Tas ikke med videre

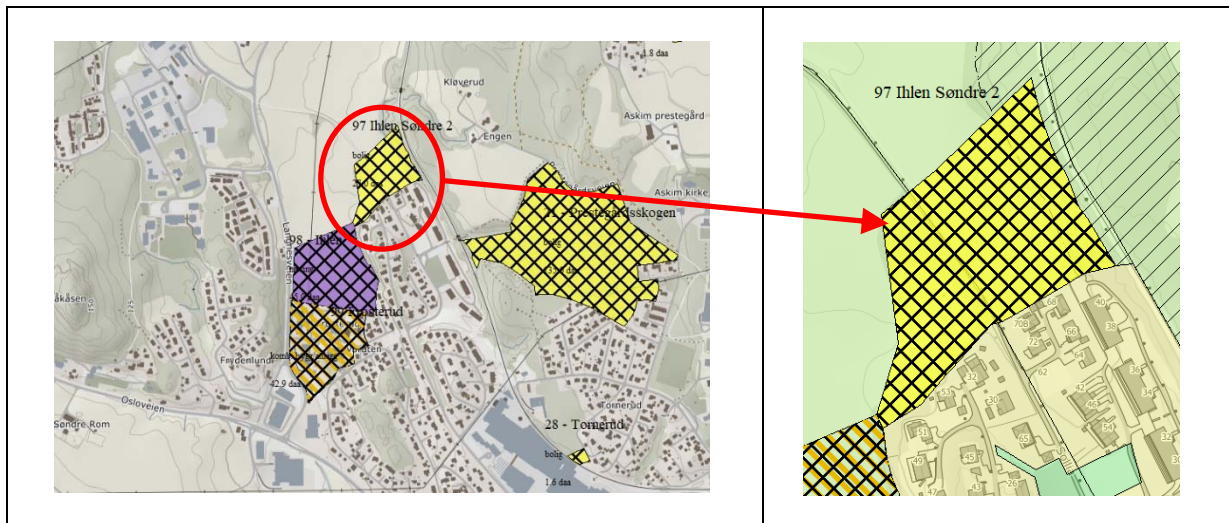


Areal innspilt område	9,7 daa	
Derav: - dyrka mark	8,6 daa	
- dyrkbar mark	0	
- skog	0	
Friluftsområder	Ikke kartlagt friluftslivsområde	
Kulturminner	Ingen kartlagte innenfor området	
Flomfare	Ikke utsatt for flom	
Løsmasser	Delvis hav og fjordavsetninger tynt dekke, delvis bart fjell med tynt torvdekke	
Marin grense	Området ligger under marin grense, og det er stor mulighet for marin leire der det er hav og fjordavsetninger	
Naturtyper	Ingen kartlagte naturtyper	
Radon	Moderat til lav aktsomhet	
Støy	Området er ikke støyutsatt	
Hensynssoner	Ingen	

Arealstrategi	Påvirkning	Resultat
Gjenbruk av areal og bebyggelse før nye arealer tas i bruk	Nesten hele arealet er dyrka mark	Negativt
Utbygging i nærhet til eksisterende teknisk og sosial infrastruktur	Kort vei til skole, lenger til annen sosial infrastruktur	Positivt
1. Nullvisjon for nedbygging av matjord	Størstedelen av området er dyrka mark	Negativt
2. Grønnstrukturen skal sikres og gjøres godt tilgjengelig	Grøntstruktur går tapt	Negativt
Utbygging i nærhet til kollektivpunkt	Relativt langt fra buss og jernbanestasjon	Negativt
3. Tilrettelegge for friluftsmuligheter for alle	Ingen påvirkning	Ingen
4. Vi skal ha rene vassdrag og sikre godt drikkevann	Ingen påvirkning	Ingen
5. Opprettholde naturmangfold	Ingen påvirkning	Ingen
6. Planlegging for å minimere skader forårsaket av klimaendringer	Ingen påvirkning	Ingen
7. Styrke sosial bærekraft og skape attraktive bostedsområder - legge til rette for varierte boligtyper	Kan utformes slik at det bygger opp om strategien	Mulig positivt

8. Høy bokkvalitet	Kan utformes slik at det bygger opp om strategien	Mulig positivt
9. Grønn mobilitet	Langt fra buss og jernbanestasjon	Negativt
10. Tilstrekkelige arealer til boligformål i alle tettsteder og lokalsentre	Vurderes samlet etter siling	-
11. Spredt boligbygging kan utgjøre inntil 5 %	Vurderes samlet etter siling	-
12. Lokalisering av næring skal følge ABC- prinsippet	Ingen påvirkning	Ingen
13. Arbeidsplassvekst	Ingen påvirkning	Ingen
14. Variert arealreserve med ubebygde næringsarealer der infrastruktur er avklart	Ingen påvirkning	Ingen
15. Legge til rette for spredt næringsutvikling	Ingen påvirkning	Ingen
16. Ivareta lokale særpreg, som kulturminner og kulturmiljø	Ingen påvirkning	Ingen
17. Universell utforming - legge til rette for et inkluderende samfunn	Kan utformes slik at det bygger opp om strategien	Mulig positivt
18. Sikre tilstrekkelig areal for framtidig kommunal tjenesteyting	Ingen påvirkning	Ingen
19. Masseuttak og deponier må lokaliseres og driftes vurdert ut fra lokale og regionale behov	Ingen påvirkning	Ingen
20. Utvikle et godt lokalt transportnett for veg og bane med gode regionale forbindelser	Ingen påvirkning	Ingen

Innspill nr - navn	97 – Ihlen søndre 2
Delområde	Rom
Foreslått formål	Bolig
Planenhetens anbefaling	Tas ikke med videre

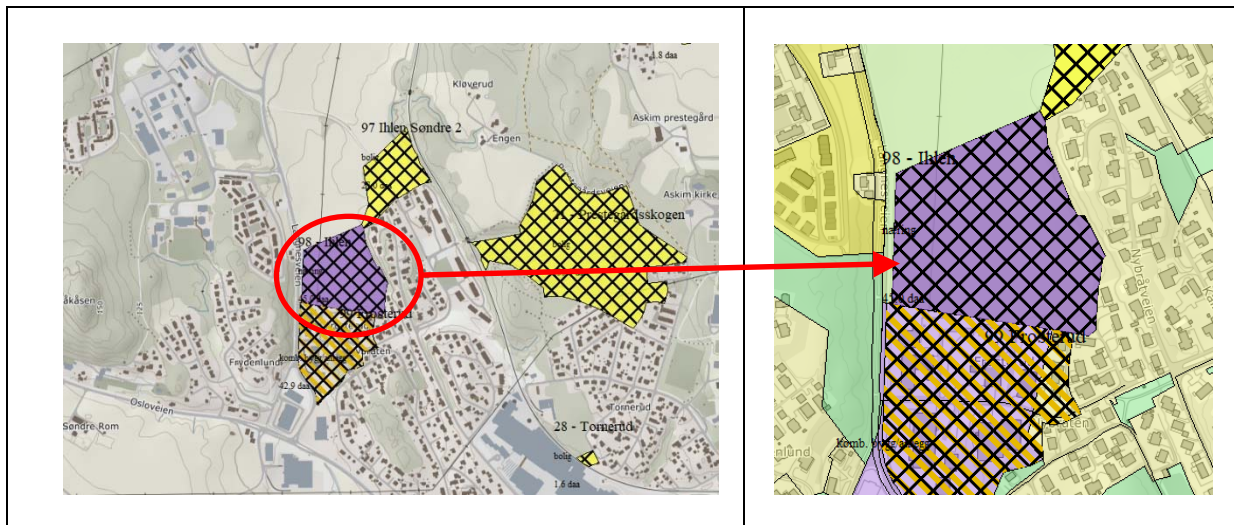


Areal innspilt område	27,0 daa	
Derav: - dyrka mark	15,9 daa	God til svært god jordkvalitet
- dyrkbar mark	0	
- skog	9,4 daa	
Friluftsområder	Ingen kartlagte friluftsområder berørt	
Kulturminner	Ingen registrert innenfor området	
Flomfare	En liten del av området er utsatt for flom	
Løsmasser	For det meste hav og fjordavsetninger tykt dekke, noe bart fjell med tynt torvdekke	
Marin grense	Området ligger under marin grense, og det er svært stor mulighet for marin leire der det er hav og fjordavsetninger	
Naturtyper	Ingen kartlagte naturtyper	
Radon	Moderat til lav aktsomhet	
Støy	Området er ikke støyutsatt	
Hensynssoner	Deler av området ligger i hensynssone H530_10 – Hensyn friluftsliv	

Arealstrategi	Påvirkning	Resultat
Gjenbruk av areal og bebyggelse før nye arealer tas i bruk	Arealet er dyrka mark og skog	Negativt
Utbygging i nærhet til eksisterende teknisk og sosial infrastruktur	Kort vei til skole og annen sosial infrastruktur	Positivt
1. Nullvisjon for nedbygging av matjord	Dyrka mark går tapt	Negativt
2. Grønnstrukturen skal sikres og gjøres godt tilgjengelig	Bygger ned grøntstruktur	Negativt
Utbygging i nærhet til kollektivpunkt	Ca. 2,5 km fra jernbanestasjon	Nøytralt
3. Tilrettelegge for friluftsmuligheter for alle	Ingen påvirkning	Ingen
4. Vi skal ha rene vassdrag og sikre godt drikkevann	Ingen påvirkning	Ingen
5. Opprettholde naturmangfold	Bygger ned skog	Negativt
6. Planlegging for å minimere skader forårsaket av klimaendringer	En liten del av området er utsatt for flom – kan unngås	Nøytralt
7. Styrke sosial bærekraft og skape attraktive bostedsområder - legge til rette for varierte boligtyper	Kan utformes slik at det bygger opp om strategien	Mulig positivt

8. Høy bokkvalitet	Kan utformes slik at det bygger opp om strategien	Mulig positivt
9. Grønn mobilitet	Ca. 2,5 km fra jernbanestasjon	Nøytralt
10. Tilstrekkelige arealer til boligformål i alle tettsteder og lokalsentre	Vurderes samlet etter siling	-
11. Spredt boligbygging kan utgjøre inntil 5 %	Ingen påvirkning	Ingen
12. Lokalisering av næring skal følge ABC- prinsippet	Ingen påvirkning	Ingen
13. Arbeidsplassvekst	Ingen påvirkning	Ingen
14. Variert arealreserve med ubebygde næringsarealer der infrastruktur er avklart	Ingen påvirkning	Ingen
15. Legge til rette for spredt næringsutvikling	Ingen påvirkning	Ingen
16. Ivareta lokale særpreg, som kulturminner og kulturmiljø	Ingen påvirkning	Ingen
17. Universell utforming - legge til rette for et inkluderende samfunn	Kan utformes slik at det bygger opp om strategien	Mulig positivt
18. Sikre tilstrekkelig areal for framtidig kommunal tjenesteyting	Ingen påvirkning	Ingen
19. Masseuttak og deponier må lokaliseres og driftes vurdert ut fra lokale og regionale behov	Ingen påvirkning	Ingen
20. Utvikle et godt lokalt transportnett for veg og bane med gode regionale forbindelser	Ingen påvirkning	Ingen

Innspill nr - navn	98 – Ihlen
Delområde	Rom
Foreslått formål	Næring
Planenhetens anbefaling	Tas ikke med videre

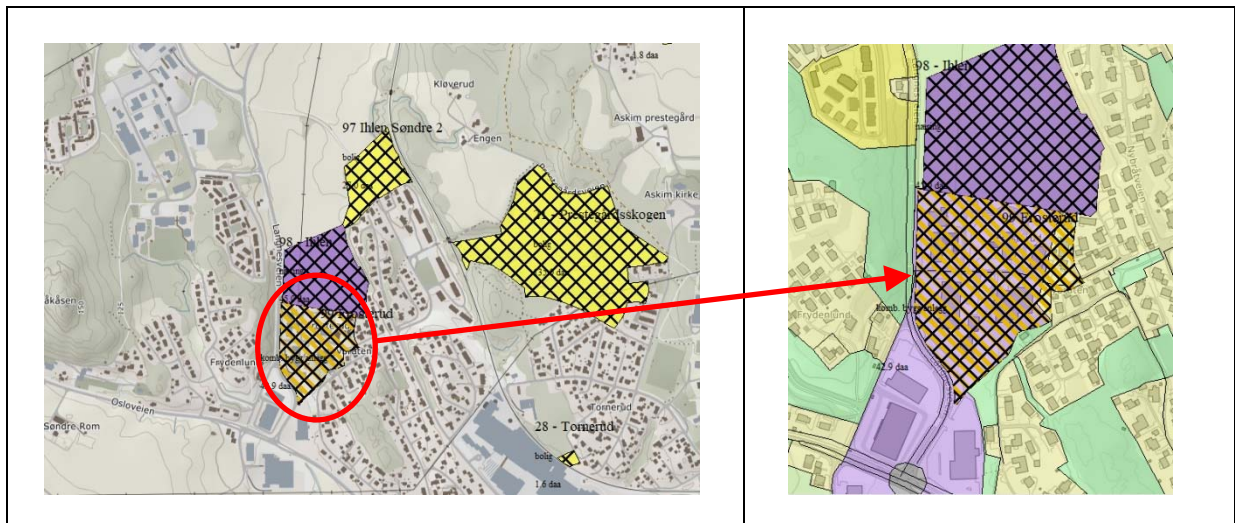


Areal innspilt område	45,0 daa	
Derav: - dyrka mark	41,3 daa	Mest god jordkvalitet, noe mindre god
- dyrkbar mark	0	
- skog	1,9 daa	
Friluftsområder	Ingen kartlagte friluftsområder berørt	
Kulturminner	Ingen registrert innenfor området	
Flomfare	En del av området er utsatt for flom	
Løsmasser	For det meste hav og fjordavsetninger tykt dekke	
Marin grense	Området ligger under marin grense, og det er svært stor mulighet for marin leire	
Naturtyper	Ingen kartlagte naturtyper	
Radon	Moderat til lav aktsomhet	
Støy	Området er ikke støyutsatt	
Hensynssoner	Ingen hensynssone berørt	

Arealstrategi	Påvirkning	Resultat
Gjenbruk av areal og bebyggelse før nye arealer tas i bruk	Arealet er dyrka mark	Negativt
Utbygging i nærhet til eksisterende teknisk og sosial infrastruktur	Nær teknisk infrastruktur	Positivt
1. Nullvisjon for nedbygging av matjord	Dyrka mark går tapt	Negativt
2. Grønnstrukturen skal sikres og gjøres godt tilgjengelig	Ingen påvirkning	Ingen
Utbygging i nærhet til kollektivpunkt	Ca. 2,5 km fra jernbanestasjon	Nøytralt
3. Tilrettelegge for friluftsmuligheter for alle	Ingen påvirkning	Ingen
4. Vi skal ha rene vassdrag og sikre godt drikkevann	Ingen påvirkning	Ingen
5. Opprettholde naturmangfold	Ingen påvirkning	Ingen
6. Planlegging for å minimere skader forårsaket av klimaendringer	En del av området er utsatt for flom	Mulig negativt
7. Styrke sosial bærekraft og skape attraktive bostedsområder - legge til rette for varierte boligtyper	Ingen påvirkning	Ingen
8. Høy bokvalitet	Ingen påvirkning	Ingen
9. Grønn mobilitet	Ca. 2,5 km fra buss og jernbanestasjon	Nøytralt

10. Tilstrekkelige arealer til boligformål i alle tettsteder og lokalsentre	Vurderes samlet etter siling	-
11. Spredt boligbygging kan utgjøre inntil 5 %	Ingen påvirkning	Ingen
12. Lokalisering av næring skal følge ABC- prinsippet	Ingen påvirkning	Ingen
13. Arbeidsplassvekst	Kan gi arbeidsplassvekst	Positivt
14. Variert arealreserve med ubebygde næringsarealer der infrastruktur er avklart	Kan utformes slik at det bygger opp om strategien	Mulig positivt
15. Legge til rette for spredt næringsutvikling	Ingen påvirkning	Ingen
16. Ivareta lokale særpreg, som kulturminner og kulturmiljø	Ingen påvirkning	Ingen
17. Universell utforming - legge til rette for et inkluderende samfunn	Kan utformes slik at det bygger opp om strategien	Mulig positivt
18. Sikre tilstrekkelig areal for framtidig kommunal tjenesteyting	Ingen påvirkning	Ingen
19. Masseuttak og deponier må lokaliseres og driftes vurdert ut fra lokale og regionale behov	Ingen påvirkning	Ingen
20. Utvikle et godt lokalt transportnett for veg og bane med gode regionale forbindelser	Ingen påvirkning	Ingen

Innspill nr - navn	99 – Frosterud
Delområde	Rom
Foreslått formål	Bolig og næring/service
Planenhetens anbefaling	Tas med videre

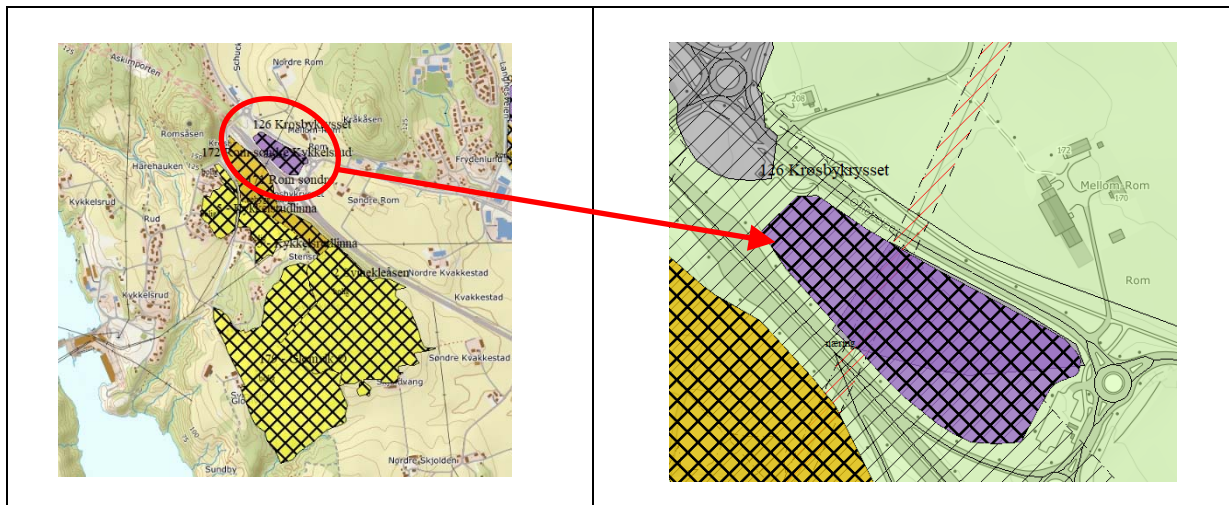


Areal innspilt område	42,9 daa
Derav: - dyrka mark	0
- dyrkbar mark	0
- skog	2,4 daa
Friluftsområder	Ingen kartlagte friluftsområder berørt
Kulturminner	Ingen registrert innenfor området
Flomfare	En del av området er utsatt for flom
Løsmasser	For det meste hav og fjordavsetninger tykt dekke
Marin grense	Området ligger under marin grense, og det er svært stor mulighet for marin leire
Naturtyper	Ingen kartlagte naturtyper
Radon	Moderat til lav aktsomhet
Støy	Området er ikke støyutsatt
Hensynssoner	Ingen hensynssone berørt

Arealstrategi	Påvirkning	Resultat
Gjenbruk av areal og bebyggelse før nye arealer tas i bruk	Arealet er i bruk til næringsformål i dag	Positivt
Utbygging i nærhet til eksisterende teknisk og sosial infrastruktur	Nær teknisk og sosial infrastruktur	Positivt
1. Nullvisjon for nedbygging av matjord	Ikke dyrka mark	Nøytralt
2. Grønnstrukturen skal sikres og gjøres godt tilgjengelig	Ingen påvirkning	Ingen
Utbygging i nærhet til kollektivpunkt	Ca. 2,5 km fra jernbanestasjon	Nøytralt
3. Tilrettelegge for friluftsmuligheter for alle	Ingen påvirkning	Ingen
4. Vi skal ha rene vassdrag og sikre godt drikkevann	Ingen påvirkning	Ingen
5. Opprettholde naturmangfold	Ingen påvirkning	Ingen
6. Planlegging for å minimere skader forårsaket av klimaendringer	En del av området er utsatt for flom	Mulig negativt
7. Styrke sosial bærekraft og skape attraktive bostedsområder - legge til rette for varierte boligtyper	Kan utformes slik at det bygger opp om strategien	Mulig positivt
8. Høy bokvalitet	Kan utformes slik at det bygger opp om strategien	Mulig positivt

9. Grønn mobilitet	Ca. 2,5 km fra buss og jernbanestasjon	Nøytralt
10. Tilstrekkelige arealer til boligformål i alle tettsteder og lokalsentre	Vurderes samlet etter siling	-
11. Spredt boligbygging kan utgjøre inntil 5 %	Ingen påvirkning	Ingen
12. Lokalisering av næring skal følge ABC- prinsippet	Ingen påvirkning	Ingen
13. Arbeidsplassvekst	Kan gi arbeidsplassvekst	Positivt
14. Variert arealreserve med ubebygde næringsarealer der infrastruktur er avklart	Kan utformes slik at det bygger opp om strategien	Mulig positivt
15. Legge til rette for spredt næringsutvikling	Ingen påvirkning	Ingen
16. Ivareta lokale særpreg, som kulturminner og kulturmiljø	Ingen påvirkning	Ingen
17. Universell utforming - legge til rette for et inkluderende samfunn	Kan utformes slik at det bygger opp om strategien	Mulig positivt
18. Sikre tilstrekkelig areal for framtidig kommunal tjenesteyting	Ingen påvirkning	Ingen
19. Masseuttak og deponier må lokaliseres og driftes vurdert ut fra lokale og regionale behov	Ingen påvirkning	Ingen
20. Utvikle et godt lokalt transportnett for veg og bane med gode regionale forbindelser	Ingen påvirkning	Ingen

Innspill nr - navn	126 – Krosbykrysset
Delområde	Rom
Foreslått formål	Næring
Planenhetens anbefaling	Tas med videre – vurdere utvidelse av P-plass

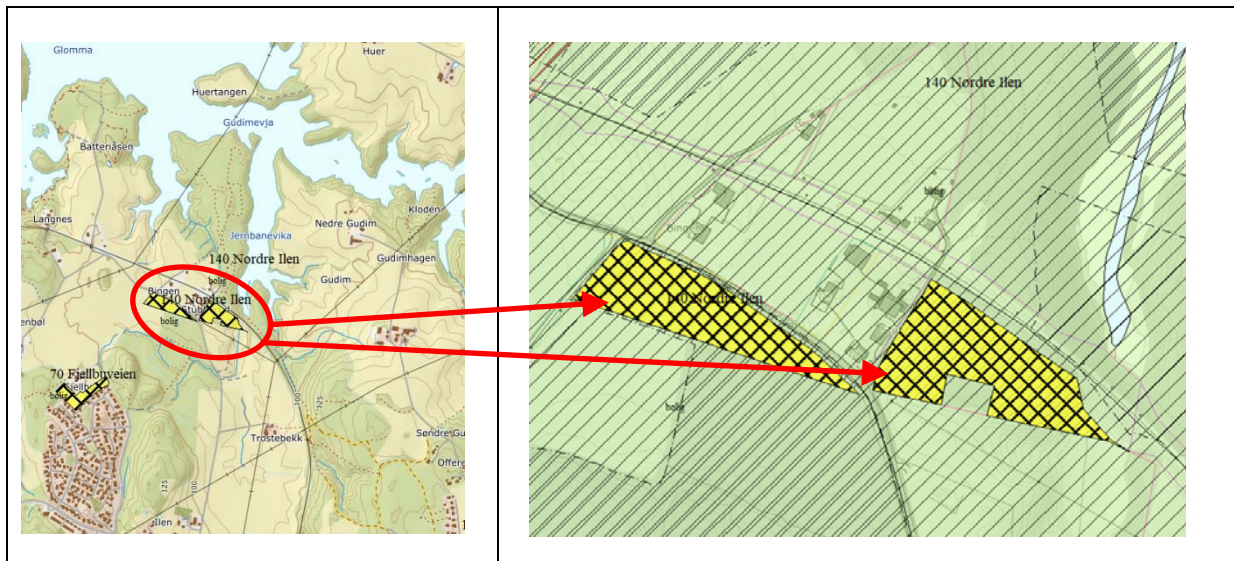


Areal innspilt område	21,2 daa	
Derav: - dyrka mark	20,7 daa	For det meste god jordkvalitet
- dyrkbar mark	0	
- skog	0	
Friluftsområder	Ingen registrert innenfor området	
Kulturminner	Ingen registrert innenfor området	
Flomfare	En mindre del av området er flomutsatt	
Løsmasser	Hav og fjordavsetninger tykt dekke	
Marin grense	Området ligger under marin grense, og det er svært stor mulighet for marin leire	
Naturtyper	Ingen registrerte naturtyper	
Radon	Moderat til lav aktsomhet	
Støy	Området er støyutsatt, stort sett i rød støysone	
Hensynssoner	Deler av området ligger i hensynssone H550_15 – Hensyn landskap	

Arealstrategi	Påvirkning	Resultat
Gjenbruk av areal og bebyggelse før nye arealer tas i bruk	Arealet er dyrka mark	Negativt
Utbygging i nærhet til eksisterende teknisk og sosial infrastruktur	Nært teknisk infrastruktur	Positivt
1. Nullvisjon for nedbygging av matjord	Dyrka mark går tapt	Negativt
2. Grønnstrukturen skal sikres og gjøres godt tilgjengelig	Ingen påvirkning	Ingen
Utbygging i nærhet til kollektivpunkt	Nær bussholdeplass	Positivt
3. Tilrettelegge for friluftsmuligheter for alle	Ingen påvirkning	Ingen
4. Vi skal ha rene vassdrag og sikre godt drikkevann	Ingen påvirkning	Ingen
5. Opprettholde naturmangfold	Ingen påvirkning	Ingen
6. Planlegging for å minimere skader forårsaket av klimaendringer	Ligger delvis i flomsone	Mulig negativt
7. Styrke sosial bærekraft og skape attraktive bostedsområder - legge til rette for varierte boligtyper	Ingen påvirkning	Ingen
8. Høy bokvalitet	Ingen påvirkning	Ingen
9. Grønn mobilitet	Nær bussholdeplass	Positivt
10. Tilstrekkelige arealer til boligformål i alle tettsteder og lokalsentre	Vurderes samlet etter siling	-

11. Spredt boligbygging kan utgjøre inntil 5 %	Ingen påvirkning	Ingen
12. Lokalisering av næring skal følge ABC- prinsippet	Nært bussholdeplass B-område	Nøytralt
13. Arbeidsplassvekst	Kan gi arbeidsplassvekst	Mulig positivt
14. Variert arealreserve med ubebygde næringsarealer der infrastruktur er avklart	Støtter opp om strategien	Positivt
15. Legge til rette for spredt næringsutvikling	Ingen påvirkning	Ingen
16. Ivareta lokale særpreg, som kulturminner og kulturmiljø	Påvirker landskapet	Negativt
17. Universell utforming - legge til rette for et inkluderende samfunn	Kan utformes slik at det bygger opp om strategien	Mulig positivt
18. Sikre tilstrekkelig areal for framtidig kommunal tjenesteyting	Ingen påvirkning	Ingen
19. Masseuttak og deponier må lokaliseres og driftes vurdert ut fra lokale og regionale behov	Ingen påvirkning	Ingen
20. Utvikle et godt lokalt transportnett for veg og bane med gode regionale forbindelser	Ingen påvirkning	Ingen

Innspill nr - navn	140 – Nordre Ilen
Delområde	Rom
Foreslått formål	Bolig
Planenhetens anbefaling	Tas ikke med videre

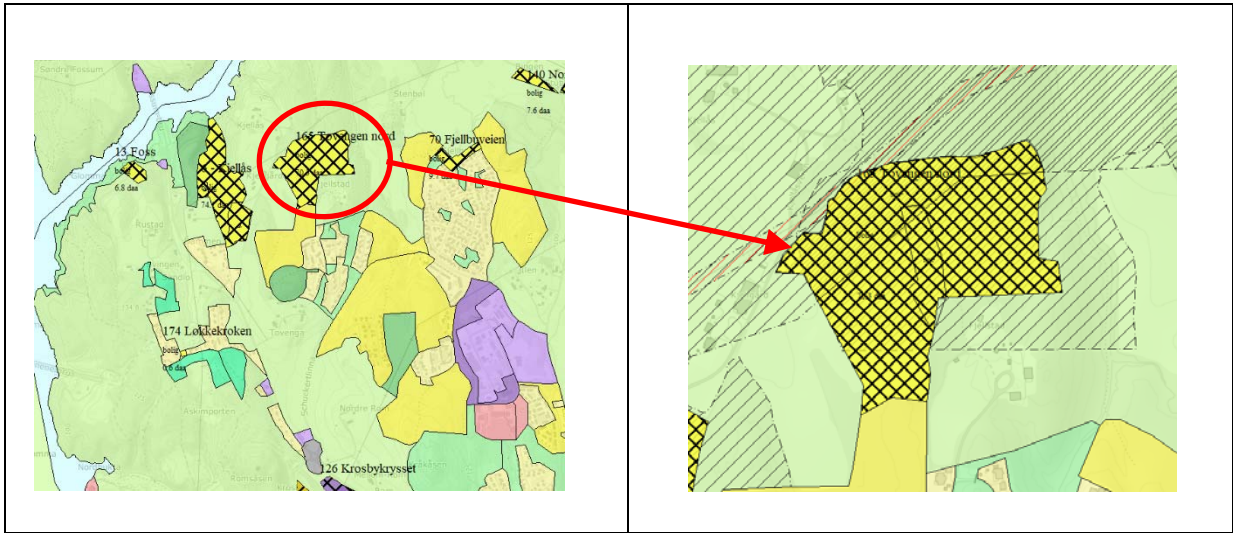


Areal innspilt område	16,8 daa	
Derav: - dyrka mark	0	
- dyrkbar mark	Ca. 15 daa	
- skog	16,1 daa	Høy bonitet
Friluftsområder	Vestre delfelt er registrert som kartlagt friluftsområde - nærturterreng	
Kulturminner/-miljø	Registrert som kulturmiljø av nasjonal interesse – Glomma gjennom Indre Østfold	
Flomfare	En liten del av området helt i øst er utsatt for flom	
Løsmasser	Hav og fjordavsetninger tynt dekke	
Marin grense	Området ligger under marin grense, og det er svært stor mulighet for marin leire	
Naturtyper	Ingen kartlagte naturtyper	
Radon	Moderat til lav aktsomhet	
Støy	Området er ikke støyutsatt	
Hensynssoner	Hele området (begge delområder) ligger i hensynssone H550_18 – Hensyn landskap. Vestre delområde ligger også i hensynssone H530_8 – Hensyn friluftsliv.	

Arealstrategi	Påvirkning	Resultat
Gjenbruk av areal og bebyggelse før nye arealer tas i bruk	Arealet er skog.	Negativt
Utbygging i nærhet til eksisterende teknisk og sosial infrastruktur	Ca 1,9 km til Rom skole, for langt til øvrig sosial infrastruktur	Negativt
1. Nullvisjon for nedbygging av matjord	Dyrkbar mark.	Negativt
2. Grønnstrukturen skal sikres og gjøres godt tilgjengelig	Bygger ned grøntstruktur	Negativt
Utbygging i nærhet til kollektivpunkt	Ca 4 km fra jernbanestasjon.	Negativt
3. Tilrettelegge for friluftsmuligheter for alle	Bygger ned kartlagt friluftsområde	Negativt
4. Vi skal ha rene vassdrag og sikre godt drikkevann	Ingen påvirkning	Ingen
5. Opprettholde naturmangfold	Bygger ned skog	Negativt
6. Planlegging for å minimere skader forårsaket av klimaendringer	Ingen påvirkning	Ingen

7. Styrke sosial bærekraft og skape attraktive bostedsområder - legge til rette for varierte boligtyper	Ugunstig med boligområde fjernt fra øvrig boligbebyggelse	Negativt
8. Høy bokvalitet	Kan utformes slik at det bygger opp om strategien	Mulig positivt
9. Grønn mobilitet	Ca 4 km fra jernbanestasjon.	Negativt
10. Tilstrekkelige arealer til boligformål i alle tettsteder og lokalsentre	Vurderes samlet etter siling	-
11. Spredt boligbygging kan utgjøre inntil 5 %	Ingen påvirkning	Ingen
12. Lokalisering av næring skal følge ABC- prinsippet	Ingen påvirkning	Ingen
13. Arbeidsplassvekst	Ingen påvirkning	Ingen
14. Variert arealreserve med ubebygde næringsarealer der infrastruktur er avklart	Ingen påvirkning	Ingen
15. Legge til rette for spredt næringsutvikling	Ingen påvirkning	Ingen
16. Ivareta lokale særpreg, som kulturminner og kulturmiljø	Området ligger i et registrert kulturmiljø av nasjonal interesse	Negativt
17. Universell utforming - legge til rette for et inkluderende samfunn	Kan utformes slik at det bygger opp om strategien	Mulig positivt
18. Sikre tilstrekkelig areal for framtidig kommunal tjenesteyting	Ingen påvirkning	Ingen
19. Masseuttak og deponier må lokaliseres og driftes vurdert ut fra lokale og regionale behov	Ingen påvirkning	Ingen
20. Utvikle et godt lokalt transportnett for veg og bane med gode regionale forbindelser	Ingen påvirkning	Ingen

Innspill nr - navn	165 – Tovengen Nord
Delområde	Rom
Foreslått formål	Bolig
Planenhetens anbefaling	Tas ikke med videre

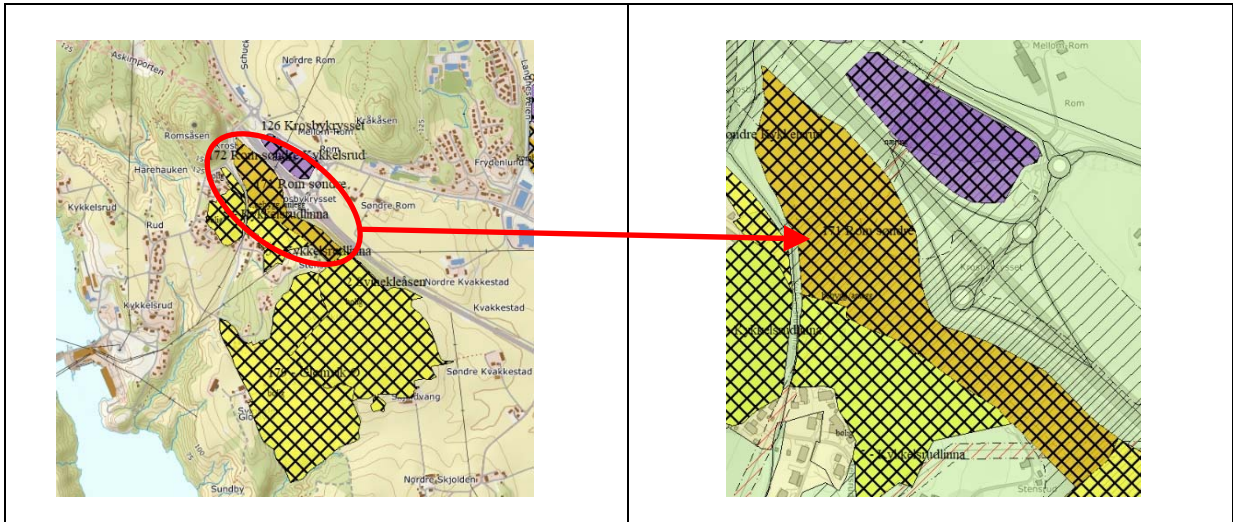


Areal innspilt område	70,3 daa	
Derav: - dyrka mark	0	
- dyrkbar mark	ca. 5 daa	
- skog	69,7 daa	Hovedsakelig barskog med middels og høy bonitet
Friluftsområder	Hele området er et kartlagt friluftsområde - nærturterreng	
Kulturminner	En del av området (ca 20 daa) er registrert som kulturhistorisk landskap av nasjonal interesse	
Løsmasser	Delvis hav- og fjordavsetning, usammenhengende eller tynt dekke, og delvis bart fjell med tynt torvdekke (ca 50/50)	
Marin grense	Området ligger under marin grense, og i deler av området er det svært store muligheter for marin leire, mens det i deler av området er bart fjell der sjansen for marine leirer er stort sett fraværende	
Radon	Moderat til lav aktsomhet	
Støy	Ikke støyutsatt	
Hensynssoner	Hensynssone H530_3 friluftsliv over mesteparten av området, og H550_18 hensyn landskap i deler av området	

Arealstrategi	Påvirkning	Resultat
Gjenbruk av areal og bebyggelse før nye arealer tas i bruk	Ingen gjenbruk, hovedsakelig skog	Negativt
Utbygging i nærhet til eksisterende teknisk og sosial infrastruktur	Ingen påvirkning	Ingen
1. Nullvisjon for nedbygging av matjord	Noe dyrkbar jord går tapt	Negativt
2. Grønnstrukturen skal sikres og gjøres godt tilgjengelig	Grøntstruktur går tapt	Negativt
Utbygging i nærhet til kollektivpunkt	Ca 4,5 km til jernbanestasjon	Negativt
3. Tilrettelegge for friluftsmuligheter for alle	Bygger ned friluftsområde	Negativt
4. Vi skal ha rene vassdrag og sikre godt drikkevann	Mulig påvirkning av Glomma	Mulig negativt
5. Opprettholde naturmangfold	Bygger ned friluftsområde	Negativt
6. Planlegging for å minimere skader forårsaket av klimaendringer	Ingen påvirkning	Ingen

7. Styrke sosial bærekraft og skape attraktive bostedsområder - legge til rette for varierte boligtyper	Kan utformes slik at det bygger opp om strategien	Mulig positivt
8. Høy bokvalitet	Kan utformes slik at det bygger opp om strategien	Mulig positivt
9. Grønn mobilitet	Ca 4,5 km fra jernbane, 800 m fra buss	Negativt
10. Tilstrekkelige arealer til boligformål i alle tettsteder og lokalsentre	Kan utformes slik at det bygger opp om strategien	Mulig positivt
11. Spredt boligbygging kan utgjøre inntil 5 %	Ingen påvirkning	Ingen
12. Lokalisering av næring skal følge ABC- prinsippet	Ingen påvirkning	Ingen
13. Arbeidsplassvekst	Ingen påvirkning	Ingen
14. Variert arealreserve med ubebygde næringsarealer der infrastruktur er avklart	Ingen påvirkning	Ingen
15. Legge til rette for spredt næringsutvikling	Ingen påvirkning	Ingen
16. Ivareta lokale særpreg, som kulturminner og kulturmiljø	Ingen påvirkning	Ingen
17. Universell utforming - legge til rette for et inkluderende samfunn	Kan utformes slik at det bygger opp om strategien	Mulig positivt
18. Sikre tilstrekkelig areal for framtidig kommunal tjenesteyting	Ingen påvirkning	Ingen
19. Masseuttak og deponier må lokaliseres og driftes vurdert ut fra lokale og regionale behov	Ingen påvirkning	Ingen
20. Utvikle et godt lokalt transportnett for veg og bane med gode regionale forbindelser	Ingen påvirkning	Ingen

Innspill nr - navn	171 – Rom søndre
Delområde	Rom
Foreslått formål	Kombinert formål – Næring og bolig
Planenhetens anbefaling	Tas ikke med videre

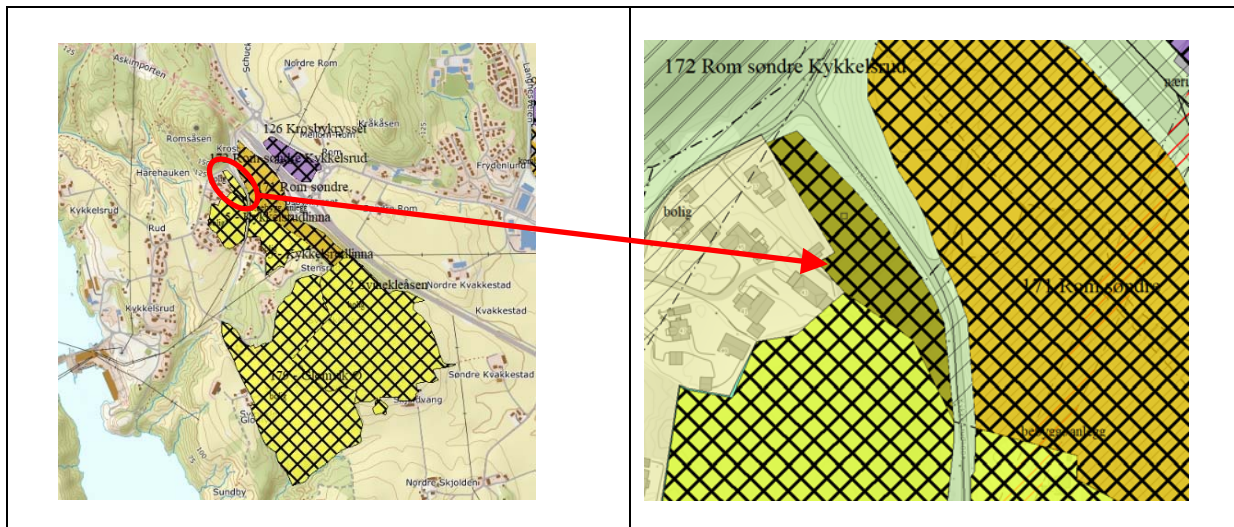


Areal innspilt område	60,1 daa	
Derav: - dyrka mark	0	
- dyrkbar mark	0	
- skog	37,1 daa	Barskog - middels til høy bonitet
Friluftsområder	Størstedelen av området er registrert friluftsområde - nærturterreng	
Kulturminner	Ingen registrert innenfor området	
Flomfare	Et aktsomhetsområde for flom krysser områdets nordlige del – se tiltaksanalysen	
Løsmasser	Hav og fjordavsetninger, delvis tynt og delvis tykt dekke, et område med usammenhengende eller tynt dekke av morenemateriale over berggrunnen	
Marin grense	Området ligger under marin grense, og det er svært stor mulighet for marin leire der det er hav og fjordavsetninger	
Naturtyper	Ingen registrerte naturtyper	
Radon	Moderat til lav aktsomhet	
Støy	Området er støyuutsatt, ca halvparten i rød støysone, resten i gul sone	
Hensynssoner	Hele området ligger i hensynssone H530_11 - Hensyn friluftsliv, deler av området ligger i hensynssone H550_15 - Hensyn landskap	

Arealstrategi	Påvirkning	Resultat
Gjenbruk av areal og bebyggelse før nye arealer tas i bruk	Mer enn halvparten av arealet er skog	Negativt
Utbygging i nærhet til eksisterende teknisk og sosial infrastruktur	Nært teknisk infrastruktur	Positivt
1. Nullvisjon for nedbygging av matjord	Ingen påvirkning	Ingen
2. Grønnstrukturen skal sikres og gjøres godt tilgjengelig	Grøntstruktur bygges ned	Negativt
Utbygging i nærhet til kollektivpunkt	Nær bussholdeplass	Positivt
3. Tilrettelegge for friluftsmuligheter for alle	Nærturområde bygges ned	Negativt
4. Vi skal ha rene vassdrag og sikre godt drikkevann	Ingen påvirkning	Ingen
5. Opprettholde naturmangfold	Skog bygges ned	Negativt
6. Planlegging for å minimere skader forårsaket av klimaendringer	Ligger delvis i flomsone	Mulig negativt
7. Styrke sosial bærekraft og skape attraktive bostedsområder - legge til rette for varierte boligtyper	Kan utformes slik at det bygger opp om strategien	Mulig positivt

8. Høy bokkvalitet	Vanskelig å oppnå, støyuutsatt og østvendt	Mulig negativt
9. Grønn mobilitet	Nær bussholdeplass	Positivt
10. Tilstrekkelige arealer til boligformål i alle tettsteder og lokalsentre	Vurderes samlet etter siling	-
11. Spredt boligbygging kan utgjøre inntil 5 %	Ingen påvirkning	Ingen
12. Lokalisering av næring skal følge ABC- prinsippet	Nært bussholdeplass B-område	Nøytralt
13. Arbeidsplassvekst	Kan gi arbeidsplassvekst	Mulig positivt
14. Variert arealreserve med ubebygde næringsarealer der infrastruktur er avklart	Støtter opp om strategien	Positivt
15. Legge til rette for spredt næringsutvikling	Ingen påvirkning	Ingen
16. Ivareta lokale særpreg, som kulturminner og kulturmiljø	Påvirker landskapet	Negativt
17. Universell utforming - legge til rette for et inkluderende samfunn	Kan utformes slik at det bygger opp om strategien	Mulig positivt
18. Sikre tilstrekkelig areal for framtidig kommunal tjenesteyting	Ingen påvirkning	Ingen
19. Masseuttak og deponier må lokaliseres og driftes vurdert ut fra lokale og regionale behov	Ingen påvirkning	Ingen
20. Utvikle et godt lokalt transportnett for veg og bane med gode regionale forbindelser	Ingen påvirkning	Ingen

Innspill nr - navn	172 – Rom søndre Kykkelsrud
Delområde	Rom
Foreslått formål	Bolig
Planenhetens anbefaling	Tas ikke med videre

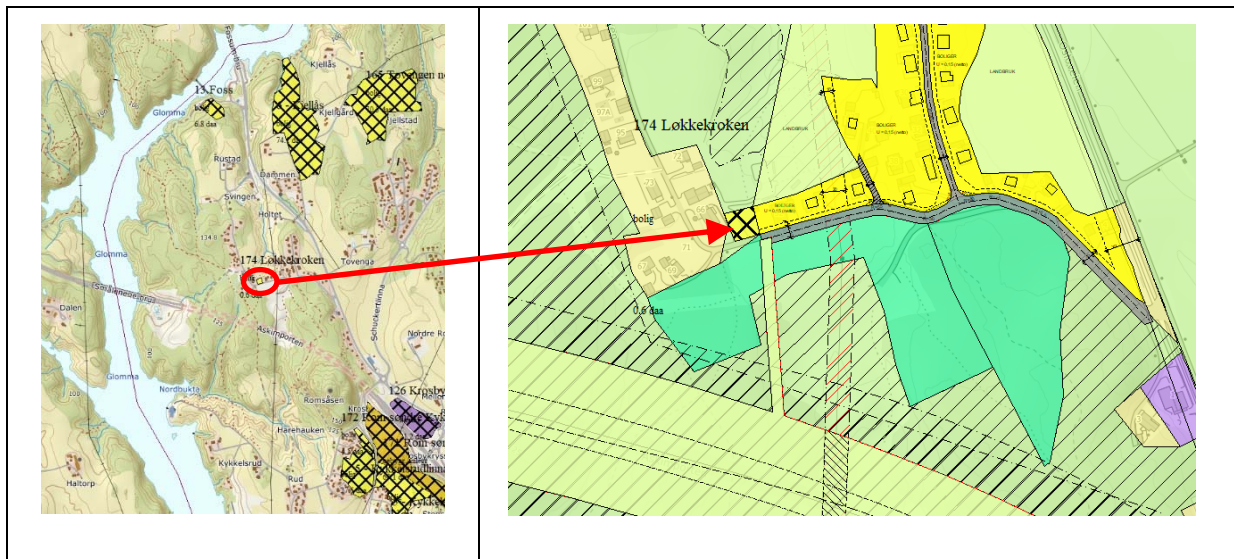


Areal innspilt område	4,5 daa	
Derav: - dyrka mark	0	
- dyrkbar mark	Ca 1,7 daa	Svært god jordkvalitet
- skog	2,6 daa	Barskog - middels til høy bonitet
Friluftsområder	Ca halvparten av området er registrert friluftsområde - nærturterreng	
Kulturminner	Ingen registrert innenfor området	
Flomfare	Et aktsomhetsområde for flom krysser området sørlige del – se tiltaksanalysen	
Løsmasser	Hav og fjordavsetninger, tynt dekke	
Marin grense	Området ligger under marin grense, og det er svært stor mulighet for marin leire	
Naturtyper	Ingen registrerte naturtyper	
Radon	Moderat til lav aktsomhet	
Støy	Området er støyuutsatt, gul sone	
Hensynssoner	Sørlig halvpart av området ligger i hensynssone H530_11 - Hensyn friluftsliv	

Arealstrategi	Påvirkning	Resultat
Gjenbruk av areal og bebyggelse før nye arealer tas i bruk	Mer enn halvparten av arealet er skog	Negativt
Utbygging i nærhet til eksisterende teknisk og sosial infrastruktur	Nært teknisk infrastruktur	Positivt
1. Nullvisjon for nedbygging av matjord	Ingen påvirkning	Ingen
2. Grønnstrukturen skal sikres og gjøres godt tilgjengelig	Grøntstruktur bygges ned	Negativt
Utbygging i nærhet til kollektivpunkt	Nær bussholdeplass	Positivt
3. Tilrettelegge for friluftsmuligheter for alle	Nærturområde bygges ned	Negativt
4. Vi skal ha rene vassdrag og sikre godt drikkevann	Ingen påvirkning	Ingen
5. Opprettholde naturmangfold	Skog bygges ned	Negativt
6. Planlegging for å minimere skader forårsaket av klimaendringer	Ligger delvis i flomsone	Mulig negativt
7. Styrke sosial bærekraft og skape attraktive bostedsområder - legge til rette for varierte boligtyper	Kan utformes slik at det bygger opp om strategien	Mulig positivt
8. Høy bokvalitet	Vanskelig å oppnå, støyuutsatt og østvendt	Mulig negativt
9. Grønn mobilitet	Nær bussholdeplass	Positivt

10. Tilstrekkelige arealer til boligformål i alle tettsteder og lokalsentre	Vurderes samlet etter siling	-
11. Spredt boligbygging kan utgjøre inntil 5 %	Ingen påvirkning	Ingen
12. Lokalisering av næring skal følge ABC- prinsippet	Ingen påvirkning	Ingen
13. Arbeidsplassvekst	Ingen påvirkning	Ingen
14. Variert arealreserve med ubebygde næringsarealer der infrastruktur er avklart	Ingen påvirkning	Ingen
15. Legge til rette for spredt næringsutvikling	Ingen påvirkning	Ingen
16. Ivareta lokale særpreg, som kulturminner og kulturmiljø	Påvirker landskapet	Negativt
17. Universell utforming - legge til rette for et inkluderende samfunn	Kan utformes slik at det bygger opp om strategien	Mulig positivt
18. Sikre tilstrekkelig areal for framtidig kommunal tjenesteyting	Ingen påvirkning	Ingen
19. Masseuttak og deponier må lokaliseres og driftes vurdert ut fra lokale og regionale behov	Ingen påvirkning	Ingen
20. Utvikle et godt lokalt transportnett for veg og bane med gode regionale forbindelser	Ingen påvirkning	Ingen

Innspill nr - navn	174 – Løkkekroken
Delområde	Rom
Foreslått formål	Bolig
Planenhetens anbefaling	Tas med videre

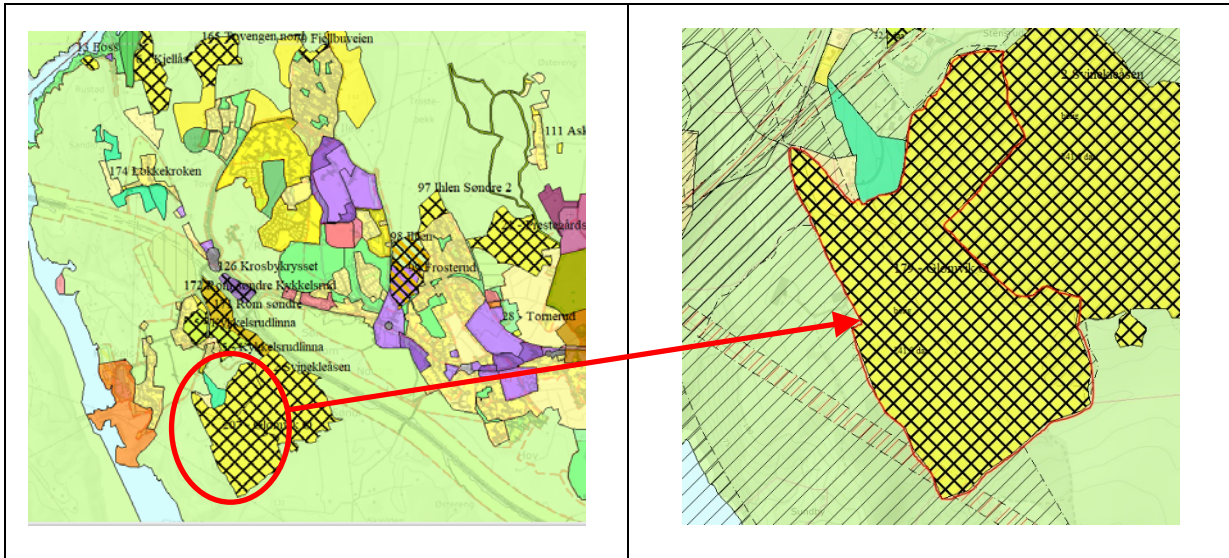


Areal innspilt område	0,6 daa
Derav: - dyrka mark	0
- dyrkbar mark	0
- skog	0
Friluftsområder	Omfatter ikke registrert friluftsområder
Kulturminner	Ingen registrert innenfor området
Flomfare	Området er ikke flomutsatt
Løsmasser	Hav og fjordavsetninger, tykt dekke
Marin grense	Området ligger under marin grense, og det er svært stor mulighet for marin leire
Naturtyper	Ingen registrerte naturtyper
Radon	Moderat til lav aktsomhet
Støy	Området er ikke støyutsatt
Hensynssoner	Omfatter ingen hensynssoner

Arealstrategi	Påvirkning	Resultat
Gjenbruk av areal og bebyggelse før nye arealer tas i bruk	Området er allerede i bruk til trafikkformål og hage	Positivt
Utbygging i nærhet til eksisterende teknisk og sosial infrastruktur	Nært teknisk infrastruktur, 2,3 km til skole	Nøytral
1. Nullvisjon for nedbygging av matjord	Berører ikke matjord	Ingen
2. Grønnstrukturen skal sikres og gjøres godt tilgjengelig	Berører ikke grøntstruktur	Ingen
Utbygging i nærhet til kollektivpunkt	Nær bussholdeplass, 3,9 km til kollektivknutepunkt	Negativt
3. Tilrettelegge for friluftsmuligheter for alle	Nært friluftsområde	Positivt
4. Vi skal ha rene vassdrag og sikre godt drikkevann	Ingen påvirkning	Ingen
5. Opprettholde naturmangfold	Ingen påvirkning	Ingen
6. Planlegging for å minimere skader forårsaket av klimaendringer	Ingen påvirkning	Ingen
7. Styrke sosial bærekraft og skape attraktive bostedsområder - legge til rette for varierte boligtyper	Kan utformes slik at det bygger opp om strategien	Mulig positivt

8. Høy bokkvalitet	Kan utformes slik at det bygger opp om strategien	Mulig positivt
9. Grønn mobilitet	Nær bussholdeplass, 3,9 km til kollektivknutepunkt	Negativt
10. Tilstrekkelige arealer til boligformål i alle tettsteder og lokalsentre	Vurderes samlet etter siling	-
11. Spredt boligbygging kan utgjøre inntil 5 %	Ingen påvirkning	Ingen
12. Lokalisering av næring skal følge ABC- prinsippet	Ingen påvirkning	Ingen
13. Arbeidsplassvekst	Ingen påvirkning	Ingen
14. Variert arealreserve med ubebygde næringsarealer der infrastruktur er avklart	Ingen påvirkning	Ingen
15. Legge til rette for spredt næringsutvikling	Ingen påvirkning	Ingen
16. Ivareta lokale særpreg, som kulturminner og kulturmiljø	Ingen påvirkning	Ingen
17. Universell utforming - legge til rette for et inkluderende samfunn	Kan utformes slik at det bygger opp om strategien	Mulig positivt
18. Sikre tilstrekkelig areal for framtidig kommunal tjenesteyting	Ingen påvirkning	Ingen
19. Masseuttak og deponier må lokaliseres og driftes vurdert ut fra lokale og regionale behov	Ingen påvirkning	Ingen
20. Utvikle et godt lokalt transportnett for veg og bane med gode regionale forbindelser	Ingen påvirkning	Ingen

Innspill nr - navn	179 – Glomvik Ø
Delområde	Rom
Foreslått formål	Bolig
Planenhetens anbefaling	Tas ikke med videre



Areal innspilt område	241,0 daa	
Derav: - dyrka mark	112,8 daa	Hovedsakelig svært god jordkvalitet, noe svært god, noe mindre god
- dyrkbar mark	Tot. ca. 3 daa	NIBIO angir flere mindre områder med dyrkbar jord i randsonen av eksisterende dyrka mark
- skog	108,9 daa	Både høy, middels og lav bonitet, noe impediment
Friluftsområder	Deler av området er et kartlagt friluftsområde - nærturterreng	
Kulturminner/-miljø	Et registrert enkeltminne innenfor området. Deler av området er registrert som kulturhistorisk landskap av nasjonal interesse.	
Flomfare	Området er ikke flomutsatt	
Løsmasser	Hav og fjordavsetninger, både tykt dekke og tynt dekke. Noe bart fjell.	
Marin grense	Området ligger under marin grense, og det er svært stor mulighet for marin leire der det er hav og fjordavsetninger	
Naturtyper	Lokalt viktig naturtype registrert - gårdsdam	
Radon	Moderat til lav aktsomhet	
Støy	Området er ikke støyuksatt	
Hensynssoner	Berørte hensynssoner: H550_18 - Hensyn landskap, og H530_11 - Hensyn friluftsliv	

Arealstrategi	Påvirkning	Resultat
Gjenbruk av areal og bebyggelse før nye arealer tas i bruk	Dyrka mark og skog går tapt	Negativt
Utbygging i nærhet til eksisterende teknisk og sosial infrastruktur	Ca 2,8 km til skole, og annen sosial infrastruktur	Negativt
1. Nullvisjon for nedbygging av matjord	Bygger ned mye matjord	Svært negativt
2. Grønnstrukturen skal sikres og gjøres godt tilgjengelig	Skog går tapt	Negativt
Utbygging i nærhet til kollektivpunkt	Ca 4,4 km fra jernbanelinje	Negativt
3. Tilrettelegge for friluftsmuligheter for alle	Ingen påvirkning	Ingen
4. Vi skal ha rene vassdrag og sikre godt drikkevann	Bygger ned friluftsområde	Negativt
5. Opprettholde naturmangfold	Bygger ned skog	Negativt

6. Planlegging for å minimere skader forårsaket av klimaendringer	Ingen påvirkning	Ingen
7. Styrke sosial bærekraft og skape attraktive bostedsområder - legge til rette for varierte boligtyper	Kan utformes slik at det bygger opp om strategien	Mulig positivt
8. Høy bokvalitet	Kan utformes slik at det bygger opp om strategien	Mulig positivt
9. Grønn mobilitet	Ca 4,4 km fra jernbanestasjon	Negativt
10. Tilstrekkelige arealer til boligformål i alle tettsteder og lokalsentre	Vurderes samlet etter siling	-
11. Spredt boligbygging kan utgjøre inntil 5 %	Ingen påvirkning	Ingen
12. Lokalisering av næring skal følge ABC- prinsippet	Ingen påvirkning	Ingen
13. Arbeidsplassvekst	Ingen påvirkning	Ingen
14. Variert arealreserve med ubebygde næringsarealer der infrastruktur er avklart	Ingen påvirkning	Ingen
15. Legge til rette for spredt næringsutvikling	Ingen påvirkning	Ingen
16. Ivareta lokale særpreg, som kulturminner og kulturmiljø	Ingen påvirkning	Ingen
17. Universell utforming - legge til rette for et inkluderende samfunn	Kan utformes slik at det bygger opp om strategien	Mulig positivt
18. Sikre tilstrekkelig areal for framtidig kommunal tjenesteyting	Ingen påvirkning	Ingen
19. Masseuttak og deponier må lokaliseres og driftes vurdert ut fra lokale og regionale behov	Ingen påvirkning	Ingen
20. Utvikle et godt lokalt transportnett for veg og bane med gode regionale forbindelser	Ingen påvirkning	Ingen